

RTP 739m

FAÏENCES ET PORCELAINES

Anciennes

Appartenant à Monsieur X...

VENTE A PARIS
HOTEL DROUOT, Salle N° 10
Les 28 et 29 Novembre 1927

Bibliothèque Maison de l'Orient



130348

FAIENCES ET PORCELAINES

ANCIENNES

DE

Aprey, Bordeaux, Chantilly, Lille, Marseille, Moustiers,
Saint-Cloud, Samadet,
Sceaux, Sinceny, Strasbourg, Vincennes, Allemagne, Angleterre,
Espagne, Milan, Saxe, Tournai, etc.

Appartenant à M. X...

DONT LA VENTE AUX ENCHÈRES PUBLIQUES AURA LIEU

HOTEL DROUOT, Salle n° 10

Les Lundi 28 et Mardi 29 Novembre 1927, à 2 heures précises.

COMMISSAIRES-PRISEURS :

M^e F. LAIR DUBREUIL
6, rue Favart

M^e HENRI BAUDOIN
10, rue Grange-Batelière

EXPERT : M. PISANI, 2, rue Fléchier

EXPOSITION PUBLIQUE

Le Dimanche 27 Novembre 1927, de 2 heures à 6 heures.

CONDITIONS DE LA VENTE

Elle sera faite au comptant.

Les acquéreurs paieront **19 fr. 50 pour cent** en sus des enchères.

ORDRE DES VACATIONS

Le Lundi 28 Novembre 1927

Porcelaines	N ^{os} 1 à 37
Faïences	N ^{os} 74 à 205

Le Mardi 29 Novembre 1927

Porcelaines	N ^{os} 38 à 73
Faïences	N ^{os} 206 à 306

DÉSIGNATION

PORCELAINES & FAIENCES MODERNES

- 1 — **Assiette** genre Sèvres à fond rose, un cendrier genre Saxe et une soucoupe porcelaine avec monture.
- 2 — **Grande plaque** de revêtement en faïence persane, décor polychrome en relief d'un fauconnier à cheval et une assiette faïence moderne.

PORCELAINES ANCIENNES

- 3 — **Angleterre.** Deux assiettes décor polychrome d'oiseaux; marli à fond turquoise, dont une marquée Spode, et l'autre fracturée.
- 4 — **Angleterre.** Assiette en pâte tendre, à bord festonné, décor de fleurs polychromes.
- 5 — **Anspach.** Cache-pot à deux anses, décoré d'un bouquet sur deux faces. (Fêlure.)
- 6 — **Arras.** Assiette à bord festonné, décor de fleurs polychromes.
- 7 — **Berlin.** Assiette à bord festonné, et marli gaufré, décor de fleurs et fruits polychromes.

- 8 — **Boissette.** Assiette à bord festonné, décor polychrome de guirlandes de fleurs, dents de loup en dorure, au bord.
- 9 — **Buen-Retiro.** Assiette à bord festonné, décor polychrome au fond : femme, enfant et singe dans un chariot.
Marque de la fabrique au revers.
- 10 — **Cangley.** Assiette en pâte tendre anglaise, décor en camaïeu bleu, de fleurs et d'ornements au marli.
- 11 — **Chantilly.** Assiette à bord festonné, et grain d'orge au marli, décor : à l'œillet, en bleu.
- 12 — **Chantilly.** Assiette creuse, à bord festonné, décor de fleurs en camaïeu bleu.
- 13 — **Chantilly.** Assiette à bord festonné, et marli gaufré, décor polychrome de fleurs.
- 14 — **Chantilly.** Deux compotiers à bord festonné, en pâte tendre, décor de bouquets détachés en polychrome.
- 15 — **Chantilly.** Compotier à bord festonné, décor polychrome, dans le style coréen.
- 16 — **Frankenthal.** Deux soucoupes décorées chacune d'un personnage en costume Directoire.
Marque au revers de *Ringler*.
- 17 — **Frankenthal.** Assiette à bord festonné, et marli gaufré, décor polychrome de fleurs.
Marque *au lion*.
- 18 — **Frankenthal.** Assiette creuse, décor polychrome, d'un paysage dans le fond.
Marque de la fabrique au revers.
- 19 — **Frankenthal.** Plateau de forme ovale, et lobée, décor polychrome de fleurs.
Marque de la fabrique au revers.
- 20 — **Furstenberg.** Assiette à bord contourné, décor polychrome de fleurs.

- 21 — **Furstenberg.** Deux assiettes à bord festonné, en porcelaine blanche, à décor en relief.
- 22 — **Hochst.** Assiette à bord festonné, décor en camaïeu rose, rehaussé de dorure, de quatre réserves de paysages.
- 23 — **La Haye.** Assiette à bord festonné, et marli à spirales, décor polychrome, d'oiseaux, et de guirlandes de fleurs, au marli.
Marque à la cigogne.
- 24 — **Locré.** Assiette à bord contourné, décor de fleurs polychromes.
- 25 — **Louisbourg.** Assiette à bord contourné, décorée au marli, et en polychrome de cavaliers dans un paysage.
- 26 — **Louisbourg.** Petit plat à bord contourné, et marli à rocailles en relief, décor de fleurs en camaïeu violet.
- 27 — **Mennecy.** Petit plateau carré, décor polychrome dans le style coréen.
Marque *D. V.* au revers.
- 28 — **Mennecy.** Corbeille minuscule, à deux anses, en pâte tendre, décor polychrome de fleurs, sur un fond en vannerie.
- 29 — **Mennecy.** Plateau en pâte tendre, de forme carrée, aux angles arrondis, décor polychrome de fruits coupés et de fleurs, dans le fond, et de quelques bouquets au pourtour.
(*Voir la Reproduction.*)
- 30 — **Naples.** Assiette en pâte tendre, à bord festonné, décor de bouquets détachés en polychrome.
- 31 — **Nymphenbourg.** Plateau de forme rognon, décoré d'un joli bouquet de fleurs dans le fond, ornements en dorure au bord.
- 32 — **Paris.** Couvercle de boîte rectangulaire, décoré en couleurs, de cartes à jouer.
- 33 — **Paris.** Assiette à bord festonné, décorée par Hannong, fleurs polychromes, au centre, et ornements dorés au marli.
- 34 — **Paris.** Assiette décorée d'un semis de roses polychromes.
Marque *A couronné.*

- 35 — **Rouen.** Petite potiche en pâte tendre, décor de personnages, guirlandes reliées par des mascarons.
Fabrique de Poterat.
- 36 — **Saint-Cloud.** Tasse et sa soucoupe, en pâte tendre blanche, décor en relief.
- 37 — **Saint-Cloud.** Tasse en pâte tendre, ornée de sujets chinois en relief, recouverte de dorure, et soucoupe en Saxe avec reliefs en or.
- 38 — **Saint-Cloud.** Salière de forme ronde, en pâte tendre, décor en camaïeu bleu.
Vente Papillon.
- 39 — **Saint-Cloud.** Deux salières de forme rectangulaire, en pâte tendre, décor en camaïeu bleu.
- 40 — **Saint-Cloud.** Salière de forme rectangulaire, en pâte tendre, décor camaïeu bleu.
Vente Papillon.
- 41 — **Saint-Cloud.** Deux petits cache-pots en pâte tendre blanche, décor en relief, dans le goût japonais. Monture en bronze doré.
(Un cache-pot fracturé.)
- 42 — **Saxe.** Assiette à bord festonné, et marli gaufré, décorée dans le fond, d'une armoirie et de fleurs en polychrome.
- 43 — **Saxe.** Assiette à bord festonné, et marli ajouré, décor de fleurs polychromes.
- 44 — **Saxe.** Assiette décor polychrome : deux personnages dans le fond, fleurs et attributs au marli.
- 45 — **Saxe.** Assiette à décor polychrome et ombré, de fleurs, papillons, insectes.
- 46 — **Saxe.** Bourdaloue décoré en polychrome, de bouquets de fleurs, dorure à l'anse.
- 47 — **Saxe.** Assiette à bord festonné, décor polychrome de fleurs, et d'ornements sur fond bleu, au marli.

- 48 — **Saxe.** Petite tassel de forme lobée, décor polychrome de personnages, à sujet galant.
- 49 — **Saxe.** Comptier à bord festonné, décor polychrome, dans le fond, un oiseau, et guirlandes de fleurs, partant du bord.
- 50 — **Saxe.** Comptier à bord festonné, décor polychrome, de trois musiciens.
- 51 — **Saxe.** Boite de forme rectangulaire, en émail sur cuivre, décor de personnages en grisâtre.
- 52 — **Sèvres.** Assiette à bord festonné, décor de fleurs polychromes, au centre, ornements en relief blancs, et en bleu au marli.
- 53 — **Sèvres.** Comptier en pâte tendre, décor de guirlandes de fleurs, en camaïeu rose.
- 54 — **Sèvres.** Bourdaloue en pâte tendre, décor polychrome, bouquets détachés.
Marque de *Sioux*.
- 55 — **Sèvres.** Assiette en pâte tendre, à bord festonné, décor en camaïeu rose, de guirlandes rehaussées de dorure.
Année 1756.
- 56 — **Sèvres.** Assiette à bord festonné, en pâte tendre, décorée au fond, d'un bouquet de fleurs polychromes, et au marli, de trois réserves de fleurs, sur un fond vert rehaussé d'ornements en dorure.
Année 1767.
Vente Chappey.
- 57 — **Strasbourg.** Deux assiettes à décor polychrome, à chacune un personnage chinois, dans le fond.
Monogramme de *Joseph Hannong*.
- 58 — **Strasbourg.** Assiette à décor polychrome, décorée au fond, de moutons dans un paysage.
Monogramme de *Joseph Hannong*.
- 59 — **Tournai.** Grande assiette en pâte tendre, décor d'animaux et bouquets de fleurs. Surdécorée.

- 60 — **Tournai.** Assiette à bord festonné, décorée d'un bouquet de fleurs polychromes.
- 61 — **Tournai.** Assiette à bord festonné, et marli gaufré, décor de fleurs polychromes. Surdécorée.
- 62 — **Tournai.** Assiette à bord festonné, et gaufré, décor de personnages et fleurs, en camaïeu violet.
Marque *aux épées d'or.*
- 63 — **Tournai.** Assiette creuse, en pâte tendre, décor polychrome dans le goût chinois, dit : à la feuille de tabac, au marli réserves garnies de fleurs et attributs sur fond vermiculé.
(Voir la Reproduction.)
- 64 — **Tournai.** Assiette en pâte tendre, décor en camaïeu vert, d'une scène chinoise à deux personnages auprès d'une pagode, au bord du marli petit ornement à quadrillé vert.
Marque *aux épées d'or.* Très jolie pièce.
Vente Brasseur.
(Voir la Reproduction.)
- 65 — **Venise.** Grande soucoupe, décor polychrome, de bouquets de fleurs et insectes.
- 66 — **Vienne.** Assiette décor polychrome de fleurs, légèrement rehaussé de dorure.
- 67 — **Vincennes.** Assiette à bord contourné, décor de bouquets de fleurs, en dorure.
- 68 — **Vincennes.** Assiette à bord festonné, décorée dans le fond, d'un oiseau et arbuste, au marli guirlandes en bleu, rehaussé de dorure.
- 69 — **Vincennes.** Plateau de forme ovale et contournée, décor polychrome, de bouquets détachés.
- 70 — **Vincennes.** Assiette à bord festonné, décor polychrome de bouquets de fleurs.
Vente Chavagnac.

- 71 — **Berlin**. Assiette à bord festonné, décor polychrome; bouquet de roses, au marli brindilles fleuries, ornements dorés au bord.
- 72 — **Wallendorf**. Deux assiettes à bord festonné et marli gaufré, décor d'un bouquet de fleurs en camaïeu bleu.
- 73 — **Worcester**. Petit vide-poches en pâte tendre anglaise, décor de fleurs en camaïeu bleu.
- Vente Papillon.

FAIENCES ANCIENNES

- 74 — **Alcora**. Comptier à bord contourné, décor camaïeu bleu, ornements dans le goût de Bérain. Fêlure.
- 75 — **Alcora**. Deux petites plaquettes rondes, décorées de sujets de chasse en polychrome.
Cadre en bois noir.
- 76 — **Allemagne (Bayreuth)**. — Assiette à bord contourné, décor polychrome, d'une rose dans le fond, et de fleurs et feuillages en relief au marli.
- 77 — **Allemagne (Nuremberg)**. — Assiette à décor camaïeu bleu, d'un vase fleuri, au centre, entouré de motifs de fleurs allant jusqu'au marli.
- 78 — **Allemagne (Nuremberg)**. Assiette à bord dentelé et marli ajouré, à décor polychrome, d'un bouquet de fleurs dans le fond, fleurettes au marli.
Marquée *G*.
Monogramme de *Grebner*.
- 79 — **Allemagne (Bayreuth)**. — Assiette décorée en camaïeu bleu, d'une armoirie double, surmontée d'une couronne et de deux Amours, tenant une corne d'abondance.
- 80 — **Allemagne (Künnersberg)**. Assiette à bord contourné, décor de fleurs et feuillages en polychrome.
- *

81 — **Allemagne (Cassel)**. Assiette décor polychrome d'une fleur au centre et de trois cartouches avec fleurs en relief au marli.

Marque au revers *H. C.*

82 — **Allemagne (Künnersberg)**. Assiette à bord contourné, décor en polychrome, de trois réserves contenant des sujets chinois; rehauts de dorure au marli.

83 — **Allemagne (Hanau)**. Deux sucrières à poudre, de forme balustre à piédouche, et couvercles ajourés, décor de fleurs polychromes et ornements blancs en relief.

Marque de fabrique au revers.

84 — **Allemagne (Bayreuth)**. Assiette décorée d'une armoirie aux armes de : Klinglin, surmontée d'une couronne de marquis, guirlandes reliant des mascarons, le tout en dorure sur fond marron.

85 — **Allemagne (Braunschweig)**. Tirelire de forme ronde et à piédouche, décorée en camaïeu bleu, de fleurs en réserves, sur un fond putoisé manganèse.

Marque *VH K*

86 — **Allemagne (Anspach)**. Plat à bord dentelé, décor polychrome, dans le fond, animaux et branchages fleuris, au marli réserves et ornements sur fond vert cuivre.

87 — **Aprey**. Assiette à bord festonné, décor polychrome de fleurs. Marque de la fabrique au revers.

88 — **Aprey**. Assiette à bord festonné, décor polychrome, au centre, un vase garni de fleurs et peigné rose au marli.

89 — **Aprey**. Assiette à bord dentelé, décor polychrome d'un bouquet de fleurs, au marli hâchures et pointillés roses.

Marque de la fabrique au revers.

Vente Papillon.

89 *bis* — **Aprey**. Assiette à bord contourné, décor polychrome, d'un joli bouquet de fleurs et d'un peigné violet avec quadrillé sur le marli. (Fracturée.)

Vente Papillon.

- 90 — **Aprey**. Assiette à bord contourné, décor polychrome, au fond deux oiseaux et feuillages, quelques fleurettes au marli.
- 91 — **Apt**. Assiette à décor jaspé sur fond jaune.
- 92 — **Ardus**. Cache-pot de forme octogonale et à piédouche, décor en camaïeu bleu, de guirlandes et ornements dans le goût de Bérain.
- 93 — **Ardus**. Assiette à bord contourné, décorée de deux oiseaux en camaïeu bleu. (Égrenures.)
Vente Papillon.
- 94 — **Autriche (Hollitsch)**. Assiette à bord contourné, décorée dans le fond de trois personnages chinois, d'un oiseau et de branchages fleuris, le tout en polychrome.
Vente Papillon.
- 95 — **Autriche (Hollitsch)**. Assiette à bord contourné, décor à cinq réserves, d'un Chinois et de fleurs, sur un fond jaune citron.
- 96 — **Bordeaux** (?) Assiette à bord rond, décorée en polychrome, d'un bouquet de fleurs et de réserves quadrillées au marli.
- 97 — **Bordeaux**. Assiette à décor polychrome, au centre, une armoirie surmontée d'une couronne de marquis, ornements stylisés au marli.
Vente Papillon.
- 98 — **Bordeaux**. Assiette décorée au centre, d'un papillon polychrome, au marli quatre réserves de pagodes alternant avec des motifs quadrillés.
(*Voir la Reproduction.*)
- 99 — **Castelli**. Deux plaques de forme rectangulaire, décor de plusieurs personnages surmontés d'une armoirie en polychrome.
- 100 — **Clermont-Ferrand**. Assiette à bord contourné, décor camaïeu bleu, au centre, une armoirie double, surmontée d'une couronne comtale, et d'ornements quadrillés dans le goût de Moustiers.
Vente Papillon.

- 101 — **Delft.** Fromagère à deux anses, décor camaïeu bleu de sujets maritimes. (Fracturée.)
- 102 — **Delft.** Assiette à bord festonné décor en camaïeu bleu, d'un vase de fleurs et d'ornements divers en réserve.
Marque à la griffe.
- 103 — **Delft.** Assiette décor camaïeu bleu, dans le fond, un cavalier traversant un village, au marli coquilles, alternant avec des quadrillés.
- 104 — **Delft.** Assiette à décor camaïeu bleu, et en plein, de personnages chinois, rochers et arbustes.
- 105 — **Delft.** Assiette décor camaïeu bleu, au centre, vase et ustensiles chinois, réserves et animaux chimériques au marli,
Monogramme de *van hen hoorn*.
- 106 — **Delft.** Petite plaque, à bord rocaille en relief et coquille, décor de fleurs polychromes.
- 107 — **Delft.** Petite plaque de forme contournée et à coquille, décor de fleurs. (Fêlure.)
- 108 — **Delft.** Assiette à décor camaïeu bleu, au fond un dragon entouré de branches de fleurs.
- 109 — **Delft.** Petit plat rond, représentant en camaïeu bleu, la vue du port de Delft animée de personnages, ornements en frise courante au marli.
- 110 — **Delft.** Petite assiette à décor de fleurs, se détachant sur un fond turquoise.
- 111 — **Delft.** Plaque d'applique à contour rocaille polychrome en relief, au centre, oiseau et haie fleurie en camaïeu bleu. (Fracture à la base.)
- 112 — **Delft.** Assiette à décor de papillons polychromes au fond et ornements au marli.
- 113 — **Delft.** Plat rond à décor camaïeu bleu, d'une scène à quatre personnages assis autour d'une table, prenant le thé.

114 — **Delft.** Plaque d'applique à bord rocaille polychrome en relief décorée dans le fond, en camaïeu bleu, d'une marine et d'un village.

115 — **Delft.** Assiette décor polychrome, dans le fond, un oiseau sur branchage fleuri, au marli quatre motifs de fleurs.

Vente Papillon.

116 — **Delft.** Plat rond, d'un très joli décor, en camaïeu bleu, représentant dans le fond, une fontaine et une ronde d'Amours, sur un fond garni de fleurs et rinceaux, ornements divers au marli.

Ce plat porte la date 1727.

Diam., 0^m30.

(Voir la Reproduction.)

117 — **Delft.** Plaque d'applique de forme ovale, à bordure rocaille en relief, décor central, d'un joli bouquet de fleurs en manganèse.

118 — **Delft.** Petite plaque carrée, décor polychrome d'une grande finesse, représentant une scène maritime : plusieurs marchands orientaux et petits vaisseaux.

Cadre mouluré en bois noir.

Vente Perrot.

119 — **Delft.** Assiette à décor polychrome, au centre, un vase garni de feuillages et fleurs, ornements divers et quadrillés au marli.

(Voir la Reproduction.)

120 — **Delft.** Assiette à décor polychrome, au centre, un bouquet de fleurs, deux bustes en réserves, fleurs et feuillages, au marli sur un fond capucin (datée 1777).

Vente Blancan.

(Voir la Reproduction.)

121 — **Delft.** Assiette décorée au centre, d'une marine en camaïeu bleu, entourée de quatre réserves, alternant avec des motifs de fleurs et rinceaux sur fond manganèse. (Fêlure.)

(Voir la Reproduction.)

122 — **Delft.** Petit bourdaloue de forme ovale, décor polychrome rehaussé de dorure, lambrequins et branchages fleuris. (Éclat réparé au bord.)

Monogramme de *Auguste Reygens*.

(*Voir la Reproduction.*)

123 — **Delft.** Petite plaque de forme contournée, décor polychrome, dans le fond un oiseau entouré d'ornements divers et quadrillés.

(*Voir la Reproduction.*)

124 — **Delft.** Paire de petites mules, décor de fleurs polychromes et rinceaux ornementés.

Vente Papillon.

(*Voir la Reproduction.*)

125 — **Delft.** Petit vase rouleau de forme côtelée, décor dit *cache-mire* composé d'un paon, oiseaux et branchages fleuris, en bleu, rouge et vert.

Marque de *Pynacker*.

Haut., 0^m18.

(*Voir la Reproduction.*)

126 — **Gênes.** Plat rond, décor polychrome de personnage dans un paysage. (Fracturé.)

127 — **Italie.** Deux plats ronds, décor polychrome, de bouquets de fleurs et de papillons.

128 — **Kiel.** Assiette à bord festonné, décor polychrome de fleurs et feuillages, filet doré au bord du marli.

129 — **La Rochelle.** Assiette à bord contourné, décor polychrome de branches fleuries.

130 — **Les Islettes.** Assiette à bord lobé, décor *au coq*, cerises au marli.

131 — **Les Islettes.** Assiette à bord festonné et marli gaufré et ajouré, dans le fond, un chinois pêchant, en polychrome.

131 *bis* — **Les Islettes.** Assiette à bord festonné, décor polychrome d'un Chinois et branchages fleuris.

- 132 — **Les Islettes.** Assiette à bord contourné, décor polychrome, dans le fond, un paysan portant une hotte, bouquets détachés au marli.
- 133 — **Lille.** Assiette à décor camaïeu bleu, d'une rosace au centre et ornements au marli.
- 134 — **Lille.** Bourdaloue à décor camaïeu bleu, d'ornements et guirlandes. (Fêlure à l'anse.)
- 135 — **Lille.** Assiette décor en camaïeu bleu de huit réserves garnies de fleurs.
- 136 — **Lille.** Assiette à décor camaïeu bleu, ornements et rinceaux. Monogramme de *Boussemaërt*.
- 137 — **Lille.** Assiette à bord contourné, décor polychrome, et en plein, d'une grande corne d'abondance, d'où partent des fleurs et feuillages.
- 138 — **Lille.** Assiette décorée en bleu, au centre d'une grande rosace d'ornements et rinceaux, se détachant sur un fond manganèse putoisé.

Vente Papillon.

- 139 — **Lille.** Petit plat de forme rectangulaire, à pans coupés, décor en camaïeu bleu, de mascarons, fleurons et rinceaux.
- 140 — **Lille.** Assiette à décor camaïeu bleu, au centre, une rosace, alternant avec des bouquets de fleurs, lambrequins et rinceaux au marli. Très jolie pièce.

(*Voir la Reproduction.*)

- 141 — **Lille.** Assiette décor polychrome, au centre, une réserve contenant une pagode et de quatre autres au marli, garnies de brindilles fleuries; le tout, se détachant sur un fond tacheté de manganèse.

Vente Papillon.

(*Voir la Reproduction.*)

- 142 — **Lille**. Assiette à bord festonné, décor polychrome, dans un cartouche composé de motifs rocaille, deux Amours tenant une banderolle, sur laquelle on lit : *Maitre Daligné*; au revers, la marque *Lille* surmontée d'une couronne et datée 1767. Pièce rare.

Vente Papillon.

(*Voir la Reproduction.*)

- 143 — **Lille**. Assiette à bord festonné, décor polychrome, dans le fond, un groupe de fleurs et feuillages, au marli entrelacs et brindilles fleuries entourant un fond pointillé bleu.

Signée au revers : *Mailliar 1766*. Très belle assiette.

(*Voir la Reproduction.*)

- 144 — **Lyon**. Assiette creuse décor polychrome, au fond, d'un personnage et de motifs rocaille, fleurettes au marli.

- 145 — **Lyon**. Assiette à bord contourné, décor polychrome. Personnage dans un parc, au marli cartouches quadrillés et fleurettes.

- 146 — **Lyon**. Assiette à bord contourné, décor polychrome, dans le fond, femme et enfant au milieu de motifs rocaille, ornements divers et fleurettes au marli.

- 147 — **Lyon**. Assiette à bord contourné, décor polychrome, de personnages, d'oiseau et de fleurs dans le fond, ornement rocaille au marli.

- 148 — **Manissés**. Deux petites assiettes creuses, à décor d'ornements à reflets métalliques.

- 149 — **Marans**. Assiette, décor polychrome de fleurs, dans le goût de Strasbourg.

Marque de la fabrique au revers. (Légère fêlure.)

- 150 — **Marieberg**. Assiette à bord contourné, décor polychrome au fond un bouquet de fleurs; au marli, fleurs, feuillages et insectes. Marque de la fabrique au revers.

- 151 — **Marseille**. Assiette à bord festonné, décor polychrome de branchages fleuris.

Monogramme de *Sarr C. S.*

- 152 — **Marseille.** Saint-Jean-du-désert. Assiette de forme octogonale, à décor camaïeu bleu, de personnages, arbustes et cheval, dans un paysage.
- 153 — **Marseille.** Saint-Jean-du-Désert. Assiette à décor d'un personnage au centre, et d'ornements au marli, en camaïeu bleu, rehaussé de manganèse.
- 154 — **Marseille.** Saint-Jean-du-Désert. Assiette à décor camaïeu bleu serti de manganèse, au fond, une grande armoirie, au marli réserves et ornements.
- 155 — **Marseille.** Assiette à bord dentelé, et marli ajouré, décor polychrome de fleurs et fond gaufré.
- 156 — **Marseille.** Assiette à bord contourné, décor polychrome, de bouquets détachés.
- 157 — **Marseille.** Fauchier. Assiette à bord contourné, décor polychrome, de fleurs et feuillages (fracturée).
- 158 — **Marseille.** Assiette à bord contourné décor polychrome de branchages fleuris.
Fabrique de Fauchier.
- 159 — **Marseille.** Assiette à bord festonné, décor polychrome au centre : marguerite et feuillages, et d'ornements stylisés au marli.
Fabrique de Leroy.
Vente Papillon.
- 160 — **Marseille.** Plat de forme ovale et contournée, décoré de bouquets de fleurs en polychrome.
- 161 — **Marseille.** Comptoir à bord festonné, décoré d'une rosace au centre, et motifs rayonnants partant du marli, en camaïeu bleu.
Fabrique de Leroy.
- 162 — **Marseille.** Assiette à bord festonné, décor polychrome de branches fleuries,
Fabrique de Fauchier.

- 163 — **Marseille.** Assiette à bord festonné, décor polychrome, un joli bouquet de fleurs au centre, et de quatre motifs fleuris au marli.
- 164 — **Marseille.** Assiette à bord festonné, décor de fleurs polychromes sur un beau fond jaune.
Fabrique de Fauchier.
Vente Papillon.
- 165 — **Marseille.** Comptier à bord côtelé, décor polychrome, de fleurettes détachées.
Fabrique de Robert, marquée au revers *R.*
- 166 — **Marseille.** Petit plat de forme ovale et contournée, décor polychrome de fleurs et feuillages (Très légère fêlure).
Fabrique de la Vve Perrin.
- 167 — **Marseille.** Assiette à décor polychrome, et en plein, d'un personnage chinois près d'une pagode.
Fabrique de Leroy.
- 168 — **Marseille.** Plateau de forme carrée, décor polychrome de fleurs et insectes.
Fabrique de Robert.
- 169 — **Marseille.** Assiette à bord festonné, décorée en polychrome, au centre, d'un buste de femme, et couronne de fleurs.
Marquée au revers *Jacques Borelli.*
- 170 — **Marseille.** Assiette à bord contourné, et marli ajouré, décorée d'un bouquet de fleurs en polychrome (marque Veuve Perrin).
- 171 — **Marseille.** Assiette à bord festonné, décorée en camaïeu vert, d'un sujet maritime, et de deux personnages dans un médaillon entouré d'un ornement doré ainsi qu'au marli.
Fabrique de Robert.
- 172 — **Marseille.** Assiette à bord festonné, décor en camaïeu vert dit : de *Sary*, paysan et son âne, au centre: petit galon dentelé et fleurettes au marli.
Vente Papillon.

173 — **Marseille.** Assiette à bord festonné, décor polychrome de deux personnages, dans un paysage maritime, bord dentelé or.
Fabrique de Bonnefoy.

174 — **Marseille.** — Assiette à bord contourné, décor polychrome, au centre, deux personnages dans un paysage maritime, brindilles fleuries, et hachures, au marli.
Fabrique de la veuve Perrin.

(Voir la Reproduction.)

175 — **Marseille.** Assiette à bord contourné; décor polychrome, au centre: un sujet de personnages, jardiniers en camaïeu jaune, entouré de rocailles en polychrome ainsi qu'au marli.
Fabrique de Fauchier.

Vente Papillon.

(Voir la Reproduction.)

176 — **Marseille.** Grand médaillon présentant en relief, le portrait présumé du Maréchal de Villars, gouverneur de Provence, au pourtour, un cadre mouluré, adhérent, garni de feuillages stylisés en bleu et rouge.
Fabrique de Leroy.

Haut., 0^m37.

(Voir la Reproduction.)

177 — **Marseille.** Assiette à bord contourné, décorée en polychrome d'un gros poisson, d'un harpon, et de branchages fleuris. Pièce rare.

(Voir la Reproduction.)

178 — **Meillonas.** Couvercle d'écuelle, à décor très finement traité en polychrome, de deux groupes d'enfants dans des réserves entourées de guirlandes de fleurs (bouton restauré).

179 — **Meissen-Böttger.** Petite cafetière à quatre faces, et son couvercle, décor de branchages fleuris sur fond noir, rehaussé de dorures. Fabrication en grès rouge de Böttger. Pièce rare.

180 — **Midi.** Assiette à bord dentelé, décor polychrome, fleur au centre, guirlandes au marli.

- 181 — **Milan**. Petit plateau ovale, décor de fleurs en bleu, rouge et jaune. (Fracturé).
- 182 — **Milan**. Assiette à bord contourné décor de fleurs, et d'une barque en polychrome, rehaussé d'or. (Fêlure).
- 183 — **Milan**. Assiette à bord contourné, décor polychrome de fleurs et de fruits.
- 184 — **Milan**. Assiette à décor polychrome, dans le style coréen. oiseau sur branchages fleuris dans le fond, ornements sur fond rouge au marli.
- 185 — **Milan**. Assiette creuse, décor polychrome, au centre, une armoirie, au marli, fleurs et galon dans le goût chinois. Signée au revers *Milano*.
(Légère fêlure).
- 186 — **Milan**. Assiette à décor polychrome, et doré, de six réserves garnies de brindilles fleuries.
- 187 — **Milan**. Assiette à bord contourné, décorée d'un bouquet de fleurs polychromes rehaussé d'or.
- 188 — **Milan**. Plateau à bord contourné, décor de fleurs polychromes.
- 189 — **Milan**. Assiette à décor polychrome dans le style chinois dit : *famille verte*.
- 190 — **Montauban**. Assiette à bord festonné, décor camaïeu jaune serti de manganèse ; dans le fond, monument entouré de personnages et dauphins.
Vente Papillon.
- 191 — **Moulins ?** Plat de forme ovale, et contournée, décor polychrome d'un personnage et d'ornements rocailles.
- 192 — **Moulins**. Assiette à décor polychrome et en plein dit : *à la feuille de tabac*, deux personnages chinois, grandes fleurs et feuillages.

- 193 — **Moustiers.** Plat de forme ovale et contournée, décor en camaïeu bleu, de cariatides, et ornements dans le goût de Bérain. (Fracturé).
- 194 — **Moustiers.** Plat de forme ovale et contournée décor dans le goût de Bérain, en camaïeu bleu. (Fracturé).
- 195 — **Moustiers.** Plat de forme ovale et contournée, décor de grotesques en camaïeu vert dans le goût de Callot. (Fracturé).
- 196 — **Moustiers.** Assiette à décor camaïeu bleu, au centre, plusieurs personnages dans un paysage maritime, au marli, petits lambrequins dans le goût de Bérain. (Egrenures).
- 197 — **Moustiers.** Assiette à bord contourné, décor polychrome, de personnages, et animaux grotesques dans le goût de Callot.
- 198 — **Moustiers.** Assiette à bord festonné, décor en manganèse, de personnages et animaux grotesques dans le goût de Callot. Monogramme d'Oléry.
- 199 — **Moustiers-Féraud.** Assiette à bord contourné, décor polychrome, à sujet mythologique, personnage entouré d'animaux.
- 200 — **Moustiers.** Assiette à bord contourné, décor polychrome, au centre, dans un médaillon, Neptune sur les eaux; guirlandes de fleurs au marli.
Vente Bernard.
- 201 — **Moustiers.** Assiette à bord contourné, décor en jaune et vert de personnages, et animaux grotesques dans le goût de Callot.
- 202 — **Moustiers.** Petit plat rond à bord festonné, décor polychrome de fleurs.
Fabrique de Ferrat.
- 203 — **Moustiers.** Plat de forme ovale, à angles rentrant, décor de grotesques en vert et jaune dans le goût de Callot.
- 204 — **Moustiers.** Assiette à bord contourné, décorée en polychrome, au centre, d'un sujet mythologique entouré de rocailles, et de guirlandes de fleurs au marli. Fêlure.
Vente Bernard.

- 205 — **Moustiers.** Grand plat rond, décor camaïeu bleu, représentant une chasse d'après Tempesta, ornements rayonnants au marli.

Diam., 0^m46.

(*Voir la Reproduction.*)

- 206 — **Nevers.** Plat de forme ovale, décoré en camaïeu bleu, au centre, d'un sujet religieux, et d'ornements, et fleurs au marli.

- 207 — **Nevers.** Assiette à décor d'oiseaux et de fleurs en blanc sur fond gros bleu, rehaussé de jaune.

- 208 — **Nevers.** Assiette à décor d'oiseaux, et de fleurs en blanc sur fond gros bleu, rehaussé de jaune.

- 209 — **Nevers.** Assiette décorée en polychrome de branchages et de fleurs, dans le goût des faïences du Midi.

Vente Papillon.

- 210 — **Niederwiller.** Assiette à bord contourné, décor polychrome, d'un grand bouquet de fleurs.

- 211 — **Niederwiller.** Assiette à bord contourné, décor polychrome, au fond, un bouquet de fleurs, au marli, fleurs et feuillages, en relief.

- 212 — **Niederwiller.** Assiette à bord contourné, décor polychrome, un oiseau dans le fond, motifs de fleurs, et hachures en relief, au marli.

- 213 — **Niederwiller.** Assiette décor en camaïeu rose, d'un paysage à la manière d'Hubert Robert, papillon au marli.

- 214 — **Niederwiller.** Assiette à bord dentelé, et marli ajouré, décor de paysage, en camaïeu rose.

- 215 — **Niederwiller.** Assiette à bord contourné, décor polychrome, au fond, un oiseau perché sur une barrière, fleurs et ornements en relief au marli.

- 216 — **Niederwiller.** Coquille à bord dentelé, joli décor de bouquets de fleurs et feuillages.

Marque de la fabrique de *Beyerlé* au revers.

Vente Papillon.

- 217 — **Palissy** (suite de). Petit plat de forme ovale et ajourée, ornements en relief.
- 218 — **Paris**. Assiette à décor polychrome, au fond deux initiales surmontées d'une couronne, lambrequins rayonnants au marli.
Fabrique de Digne.
- 219 — **Pesaro**. Assiette creuse décorée dans le fond d'un grand bouquet de fleurs, au marli, réserves de fleurs et motifs quadrillés.
Marque de la fabrique au revers.
- 220 — **Perse**. Petite mule, décor d'arabesques sur fond bleu turquoise.
- 221 — **Perse**. Assiette légèrement creuse, décor d'ornements en camaïeu bleu. (Fêlure.)
- 222 — **Rhodes**. Petit plat rond décoré en polychrome, d'une aiguière, et d'ornements stylisés dans le fond, ornements au marli. Fêlure.
- 223 — **Rouen**. Assiette décor camaïeu bleu, au centre maisons et arbustes, petit galon au marli.
- 224 — **Rouen**. Assiette à décor camaïeu bleu serti de noir, ornements dans le genre nivernais.
Fabrication de la première époque.
- 225 — **Rouen**. Grand plat rond, à décor primitif en camaïeu bleu, couronnement en relief.
- 226 — **Rouen**. Assiette à bord festonné, décor en camaïeu bleu, de branchages fleuris, et d'un galon à quadrillés.
Vente Papillon.
- 227 — **Rouen**. Assiette décor en camaïeu bleu, au centre, un vase de fleurs, et cornes d'abondance, au marli, lambrequins et guirlandes.
- 228 — **Rouen**. Assiette à décor camaïeu bleu, dans le goût chinois, première époque de la fabrication.

- 229 — **Rouen**. Petite bannette de forme ronde, et dentelée, munie de deux anses, décor en camaïeu bleu, d'une corbeille, et de guirlandes de fleurs.
- 230 — **Rouen**. Assiette à décor polychrome, au fond, pagodes, arbustes, et oiseaux, au marli, galon à réserves et quadrillés. Egrenures.
- 231 — **Rouen**. Assiette à décor polychrome, au centre, un bouquet de fleurs, quatre papillons entre deux galons d'ornements sur le marli.
- 232 — **Rouen**. Assiette à décor polychrome, dans le fond, une pagode, marguerites et feuillages dans des réserves sur fond bleu, au marli. (Fracturée.)
- 233 — **Rouen**. Deux petits compotiers à bord dentelé, décor polychrome, dit : *au carquois*.
Vente Papillon.
- 234 — **Rouen**. Assiette à bord festonné, décor en camaïeu bleu, dit : *à la corne tronquée*.
- 235 — **Rouen**. Compotier à bord dentelé, décor polychrome, dit : *au vase Médicis*.
- 236 — **Rouen**. Assiette à bord festonné, décor polychrome dit : *au léopard*.
- 237 — **Rouen**. Assiette à bord contourné, décor polychrome dit : *à la corne tronquée*.
- 238 — **Rouen**. Compotier de forme octogonale, décor bleu, jaune et rouge, dans le fond, un vase, et un cornet garni de fleurs, au marli, large galon d'ornements stylisés.
- 239 — **Rouen** (Abaquesne). Carreau de dallage, à décor polychrome d'un buste de femme ailée. (Provenant du Château d'Écouen.)
xvi^e siècle.
Vente Papillon.
- 240 — **Rouen**. Assiette à bord festonné, décor polychrome, dans le fond, un perroquet entouré de fleurs et de motifs rocailles.
Vente Papillon.

241 — **Rouen.** Assiette à bord contourné, décor polychrome de trois oiseaux sur branchages, au centre petits ornements au marli.

Atelier de Le Vasseur.

242 — **Rouen.** Sucrière à dôme ajouré, de forme balustre, à piédouche, décor en bleu et jaune, de lambrequins et guirlandes.

Vente Papillon.

243 — **Rouen.** Assiette à décor polychrome, au centre, un amour assis sur un panier fleuri, lambrequins et guirlandes fleuries au marli.

(Voir la Reproduction.)

244 — **Rouen.** Le Vasseur. Assiette à bord contourné, décor polychrome, dans le fond, trois personnages (marchands orientaux) quadrillés à fond vert et bouquets de fleurs au marli.

(Voir la Reproduction.)

245 — **Rouen.** Grand plateau de forme rectangulaire, à pans coupés, décor polychrome d'oiseaux, rochers et branchages fleuris, joli décor de feuillage et réserves de fleurettes au marli.

Vente Papillon.

Haut., 0^m46; larg., 0^m37.

(Voir la Reproduction.)

246 — **Saint-Amand.** Assiette à bord contourné, décorée de fleurs en manganèse et ornements blancs en relief au marli. (Fêlure.)

247 — **Saint-Amand.** Assiette à bord contourné, au centre, fleurs en camaïeu bleu, au marli, décor en blanc de fleurs et feuillages.

248 — **Saint-Amand.** Assiette à décor de paysage en camaïeu bleu dans le fond fleurettes blanches au marli, le tout sur un fond gris perle.

249 — **Saint-Amand.** Assiette à bord contourné, décor d'oiseaux en polychrome et d'ornements en blanc.

Marque de la fabrique au revers.

Vente Papillon.

250 — **Saint-Amand.** Assiette creuse, à bord festonné, décor polychrome, de fleurs, dans le goût de Strasbourg.
Marque de fabrique au revers.

Vente Papillon.

251 — **Saint-Amand.** Assiette à bord contourné, décorée au centre, en manganèse, d'un paysage maritime, disposé dans un rectangle se détachant sur un fond pointillé de bleu et manganèse. Assiette rare.

252 — **Saint-Clément.** Assiette à bord festonné, décor polychrome, au fond un carquois et des fleurettes, au marli, fleurs et filet doré.

253 — **Saint-Omer.** Assiette à bord festonné, décorée dans le fond d'une fontaine, de dauphins et d'amours, en manganèse.
Marque de la fabrique au revers *S. O.*

Vente Papillon.

254 — **Saint-Omer.** Assiette à bord festonné, décor d'ornements et de fleurs en blanc sur fond bleu.

Vente Papillon.

255 — **Samadet.** Assiette à bord festonné, décorée d'une armoirie au centre, surmontée d'un dauphin et accolée de deux oiseaux en manganèse.

256 — **Samadet.** Petite bannette de forme ovale à deux anses formées par des branchages, décor de fleurs et papillons en polychrome. (Fêlure.)

257 — **Samadet.** Assiette décor polychrome, dans le goût chinois, composé de deux personnages, oiseau, papillon et pagode.
Marque au revers : *Samadet 1732.*

(*Voir la Reproduction.*)

258 — **Sceaux.** Assiette à bord de feuilles découpées, décorée d'un bouquet dans le fond et feuilles au marli, disposées en couronne. (Fêlure.)

259 — **Sceaux.** Assiette décor polychrome, d'un bouquet de fleurs.

- 260 — **Sceaux.** Comptoir de forme côtelée et bord dentelé, décor de bouquets de fleurs polychromes.
- 261 — **Sceaux.** Assiette à bord festonné, décor polychrome, au fond un vase de fleurs et d'un peigné carmin au marli.
- 262 — **Sceaux.** Assiette à décor en camaïeu bleu, au fond, un bouquet de fleurs, petit peigné au marli.
Vente Papillon.
- 263 — **Sceaux.** Assiette à bord festonné, décor polychrome, de deux oiseaux sur un tertre, trois bouquets détachés au marli.
- 264 — **Sceaux.** Assiette à bord festonné, décorée dans le fond, en polychrome, de deux oiseaux et d'un lapin.
- 265 — **Sceaux.** Assiette à bord dentelé, décorée en polychrome, d'un bouquet de fleurs et fleurettes détachées (marque Sceaux).
- 266 — **Sceaux.** Assiette à bord contourné, décorée dans le fond, en polychrome, de trois oiseaux, branchages et fleurettes, au marli, deux petits oiseaux et brindilles fleuries.
- 267 — **Sceaux.** Assiette à bord festonné, décor polychrome d'oiseaux, filet doré au bord.
- 268 — **Sceaux.** Deux assiettes à bord de feuilles découpées décorées en polychrome, de jolies fleurs dans le fond, au marli, feuilles vertes disposées en couronne.
- 269 — **Sceaux.** Jardinière-papetière, à deux compartiments, décorée en polychrome, sur trois faces, de personnages dans un paysage maritime. (Fêlure.)
- 270 — **Sceaux.** Plateau en forme de losange, décoré de quatre guirlandes de fleurs polychromes de belle qualité. (Fêlure.)
- 271 — **Sceaux.** Plateau carré décor polychrome d'oiseaux, fleurs et insectes.
- 272 — **Sceaux.** Assiette à bord festonné, décorée en polychrome, au fond de deux personnages et d'un enfant dans un paysage, filet doré au bord.

- 273 — **Sinceny.** Assiette à bord festonné, décor polychrome dit à *la tulipe*.
- 274 — **Sinceny.** Assiette à bord lobé, décor polychrome dit à *la rose jaune*.
- 275 — **Sinceny.** Assiette à bord contourné, décor polychrome, de fleurs et feuillages dit à *l'épi*.
Vente Papillon.
- 276 — **Sinceny.** Assiette à bord festonné, décor polychrome, de branches fleuries, petit galon au marli.
- 277 — **Sinceny.** Assiette à bord contourné, décorée en polychrome, au fond, de trois tiges garnies de fleurettes et feuillages, double peignage en manganèse au marli. (Fêlure.)
Vente Papillon.
- 278 — **Sinceny.** Petit plat de forme ovale et contournée, décor polychrome de fleurs, dit : à *la rose jaune*. Fêlure.
- 279 — **Sinceny.** Assiette à bord contourné, décor polychrome, d'un cartouche rocaille, entouré d'oiseaux et de papillons.
- 280 — **Sinceny.** Assiette à décor camaïeu bleu, dans le fond, trois personnages dont deux guerriers au repos; marli garni de branches et fleurettes.
Marquée au dos S.
Vente Papillon.
- 281 — **Sinceny.** Assiette décor polychrome au centre : un panier garni de jolies fleurs et feuillages, au marli, combat de coqs, et oiseau chimérique survolant le sujet.
Vente Papillon.
- 282 — **Sinceny.** Plat de forme ovale, et contournée, décor polychrome, de deux oiseaux perchés sur des branches garnies de feuillages et de fleurs.

283 — **Sinceny**. Assiette à bord contourné, décor polychrome, dans le fond, un cygne au milieu de roseaux et papillon; guirlande de fleurs, fruits, et feuillages au marli.

(*Voir la Reproduction.*)

284 — **Sinceny**. Assiette à bord festonné, décor polychrome, rayonnant, et à réserves, contenant chacune un oiseau; au centre, un blason. (Très légère fêlure.)

(*Voir la Reproduction.*)

285 — **Sinceny**. Assiette à bord contourné, décor polychrome, au petit feu, dans le fond : jeune homme et jeune femme, cherchant à prendre des poussins; bouquets détachés au marli.

Vente Perrot.

(*Voir la Reproduction.*)

286 — **Sinceny**. Assiette à bord contourné à décor polychrome, au petit feu, composé de deux personnages assis sur un tertre, bouquets de fleurs au marli.

Vente Papillon.

(*Voir la Reproduction.*)

287 — **Sinceny**. Assiette à bord festonné, décor polychrome de fleurs dit : à la rose jaune, sur le marli, fleurs et rinceaux, entre deux galons à fond jaune quadrillé. Pièce rare.

Vente Papillon.

(*Voir la Reproduction.*)

288 — **Strasbourg**. Plat de forme ovale, et marli ajouré, décoré au centre d'un joli bouquet de fleurs polychromes. Fracturé.
Monogramme de *Joseph Hannong*.

289 — **Strasbourg**. Assiette à bord festonné, décor de fleurs polychromes.

290 — **Strasbourg**. Assiette à bord contourné, décor camaïeu bleu, au grand feu, d'ornements et rinceaux au marli.

- 291 — **Strasbourg.** Assiette à décor polychrome, au grand feu, dans le fond, de fleurettes, et au marli, d'œillets, grappes de raisins et ornements divers.
- 292 — **Strasbourg.** Assiette à bord contourné, décorée d'une jolie rose dans le fond, en camaïeu rose, et de trois branchages de fleurs, au marli.
- 293 — **Strasbourg.** Assiette à bord contourné, décorée de bouquet de fleurs polychromes.
Monogramme de *Joseph Hannong*.
- 294 — **Strasbourg.** Assiette à bord festonné, décorée au fond, d'un personnage chinois fumant la pipe. Au marli, branches fleuries.
Monogramme de *Joseph Hannong*.
- 295 — **Strasbourg.** Petit plat de forme ovale, et marli ajouré, au fond, décor de fleurs : tulipes et anémones. Belle qualité.
Monogramme de *Joseph Hannong*.
- 296 — **Talavera.** Grand plat rond, à décor polychrome de personnages, cavaliers et arbustes.
- 297 — **Talavera.** Assiette décor polychrome, au centre, une grande armoire surmontée d'une couronne royale, entourée d'amours.
- 298 — **Terre de Lorraine.** Jeune Savoyard couché et sa marmotte auprès de lui, posés sur un socle quadrangulaire.
- 299 — **Urbino.** Petite assiette creuse à décor polychrome, et en plein : vieillard agenouillé et priant, au-dessus de lui, un ange, et dans le fond une armoire polychrome.
- 300 — **Varages.** Assiette à bord contourné, décor polychrome, au centre, dans un médaillon, personnage mythologique, guirlandes polychromes au marli.
- 301 — **Varages.** Petit plat rond à bord contourné, décor polychrome, au fond, de personnages et de branchages fleuris au marli.
- 302 — **Varages.** Assiette à bord contourné, décor polychrome de fleurs et feuillages, filet jaune au bord.

303 — **Venise.** Coupe à piédouche, décor camaïeu bleu, dans le goût de Moustiers.

Marque de l'*ancree marine* au revers.

304 — **Venise.** Assiette à décor d'ornements stylisés, se détachant sur un fond bleu grisâtre.

Vente Perrot, n° 244.

305 — **Wintherthur.** Plat de forme ronde et côtelée, décor polychrome de personnages et d'ornements en réserves.

306 — **Zurich.** Assiette décor bleu, rouge et or, branches de fleurs, petit galon au marli.

Marque de fabrique au revers.



98



123



257



125



143



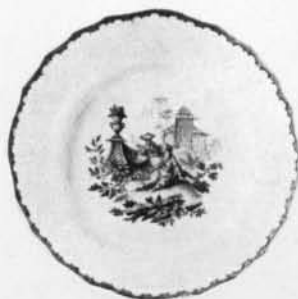
122



29



63



64



120



141



176



121



119



116



286



285



142



287



244



205



124



124



174



175



177



140



243



245



284



283