

RTp 688p

COLLECTION
C. COTE



LYON

19 et 20 Février 1937

Bibliothèque Maison de l'Orient



130356

CATALOGUE
des
DIPLOMES ET DECORATIONS FRANÇAISES
GRAVURES LYONNAISES
CHARTES DE MARIAGE

**Très beaux Meubles
du XVIII^e Siècle signés**

MINIATURES DU XVIII^e SIECLE
ANTIQUES

FAIENCES PERSANES — HISPANO — RHODES
ITALIE — PRECOLOMBIENNES



VERRERIES de EMILE GALLE, de NANCY

GRES de LEVEILLE, DOAT, CHAPLET, DAMMOUSE,
DELAHERCHE, DECŒUR

DESSINS ET GRAVURES EN COULEUR MODERNES

composant la collection de M. C. COTE

et dont la vente aux enchères publiques aura lieu à Lyon

en la SALLE DES VENTES, 6, rue de l'Hôpital

les 19 et 20 Février 1937, à 20 heures

Commissaire-Priseur : M^e BUSSILLET

EXPOSITION PUBLIQUE :

*Le 18 Février 1937, de 14 à 17 heures et de 20 à 22 heures
et les 19 et 20 Février, de 9 à 12 heures et de 14 à 16 heures*

CONDITIONS DE LA VENTE

La vente se fera au comptant.

Les acquéreurs paieront 15 % en plus des enchères.


LES PIECES SONT GARANTIES AUTHENTIQUES

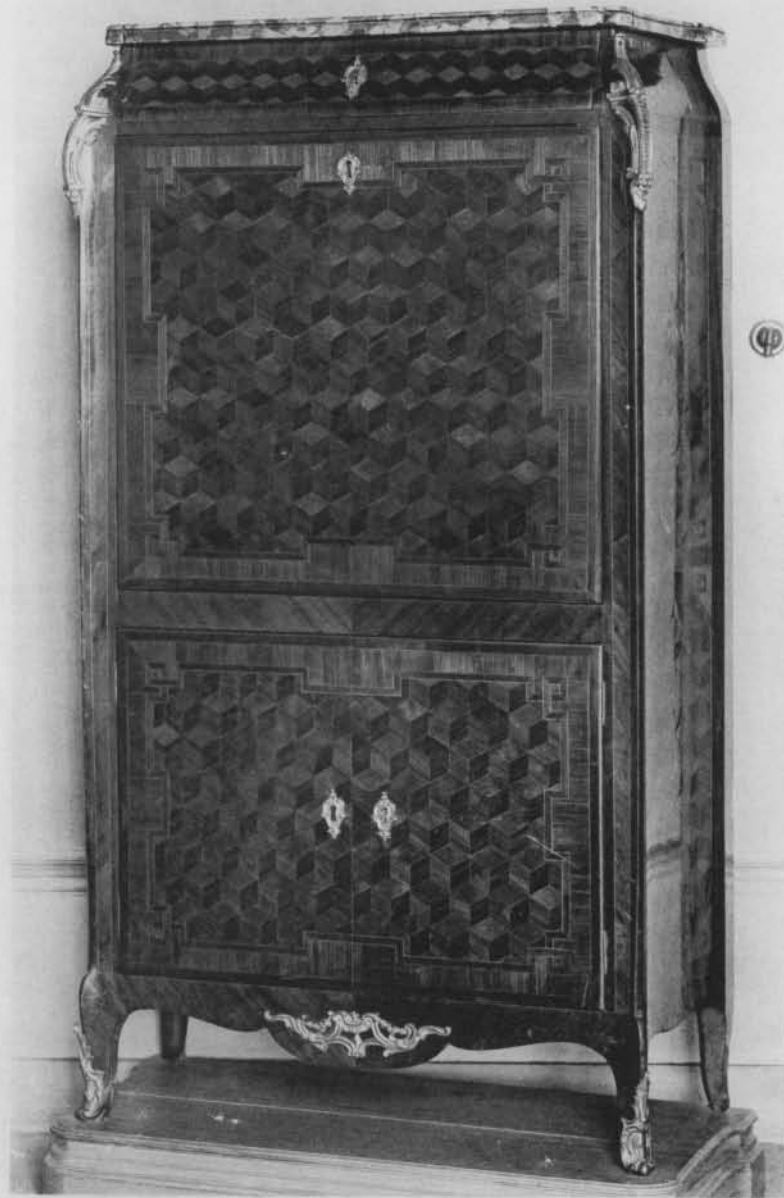
L'ordre du catalogue sera suivi.

Vendredi 19, N^{os} 1 à 92.

Samedi 20, N^{os} 93 à la fin.

M^e BUSSILLET se chargera des commissions des personnes ne pouvant assister à la vente.





DECORATIONS

- 1 Diplôme de l'ordre de Saint-Ferdinand, avec deux décorations en or avec ruban. Encadré.
- 2 Diplôme du lys avec ses décorations et ruban, croix émaillée cantonnée de fleurs de lys en or et croix en forme de soleil. Le diplôme est signé de l'évêque d'Agen. Encadré. Ensemble rare.
- 3 Diplôme et décoration en or avec son ruban d'Officier de la Légion d'Honneur. Epoque Restauration (tête de Henri IV, R. 3 lys). Encadré.
- 4 Diplôme de la décoration de la Fidélité. Gravé par Blanchard. Encadré.
- 5 Lys avec ruban et diplôme. Signé : « Le Duc de Maillé ». Encadré.
- 6 Diplôme de la décoration du Lys. Gravé par Adam. Encadré.
- 7 Lys avec ruban et diplôme. Signé : « Le Ch^r de Peronnet ». Encadré.
- 8 Diplôme du Lys. Signé : « Le Préfet de la Haute-Saône ». Encadré.
- 9 Lys avec ruban et diplôme. Signé : « Le Ministre de la Guerre ». Encadré.
- 10 Diplôme de la décoration de Saint-Louis. 1814. Sceau plaqué du Ministre de la Guerre. Encadré.
- 11 Décoration du Siège de Lyon, émail violet (rare) avec son ruban et diplôme signé « de Précy ». Encadré.
- 12 Premier type de la Médaille militaire avec son ruban et diplôme (rare). Encadré.
- 13 Accident du Puits de Champvert au Puisatier Dufavet. Placard de l'accident avec la décoration d'un des sauveteurs, le nommé Pivaudan. Encadré. Pièce unique pour l'histoire de Lyon.

GRAVURES LYONNAISES

- 14 Vue cavalière de la Ville de Lyon. Grande gravure ancienne. Encadrée.
- 15 Vues de Lyon. Ensemble de sept gravures anciennes de la même série. Encadrées.
- 16 Aquarelle du Coteau de Fourvière avec figuration de l'ancienne église. Fin XVIII^e. Encadrée.
- 17 **Thiériat.** Aquarelle représentant la démolition du passage Saint-Côme. Encadrée. A figuré à l'Exposition Rétrospective, Lyon, 1914.
- 18 Deux dessins à la sépia, signés de Ponthus Cinier. Encadrés.
- 19 Portrait de Chatelain, amateur Lyonnais. Encadré. Crayon, par Perlet, 1836.

CHARTES DE MARIAGES LYONNAISES

- 20 Charte entièrement peinte à la main, datée de 1577. Pièce rarissime d'un très beau dessin. Encadrée.
- 21 Charte peinte à la main, datée de 1590. Armoiries lyonnaises. Très rare. Encadrée.
- 22 Charte de mariage gravée et rehaussée de couleurs. Datée de 1649. Encadrée.
- 23 Charte de mariage gravée et rehaussée de couleurs. XVIII^e siècle. Encadrée.
- 24 Charte de mariage gravée et rehaussée de couleurs. XVIII^e siècle. Encadrée.
- 25 Charte de mariage imprimée sur soie pourpre. XVIII^e siècle. Rare. Encadrée.
- 25 bis Sept miniatures. Armoiries XVI^e siècle.
- 26 Ancienne plaque en argent de l'Hospice de l'Antiquaille. Fin du XVIII^e. Pièce rare.
- 27 Fer de reliure aux armes de Lyon.



30

29



38



39



42



40



41

MOBILIER

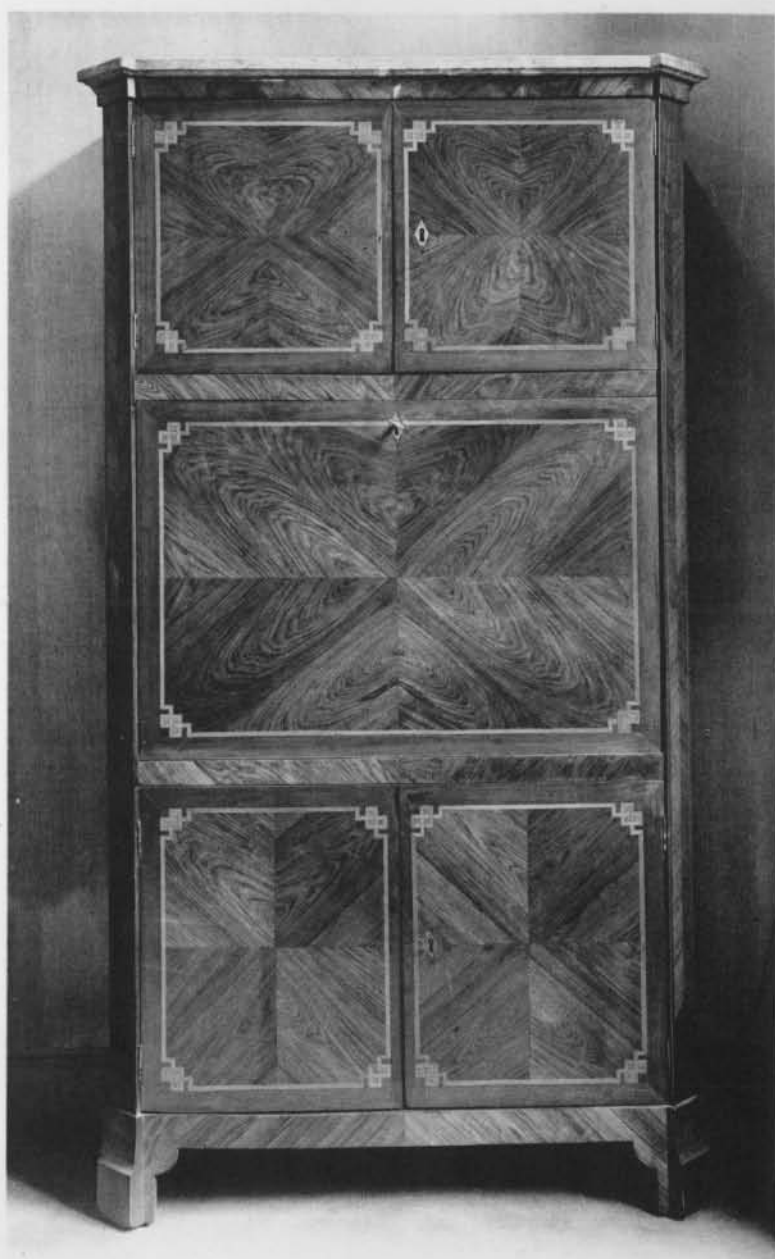
- 28 Secrétaire Louis XV en marqueterie. Marbre en brèche d'Alep. Signé **R. V. L. C.** et poinçon de maîtrise. Ce magnifique meuble, d'un très beau mouvement, est une des meilleures œuvres connues de **Roger Vandercruse, dit Lacroix**. Bronze doré attribué à Gouthière. France, XVIII^e siècle. *Planche I.*
- 29 Table rognon, Louis XV, à un tiroir. Marqueterie à fleurettes. Dessus marbre blanc. Galerie et sabot bronze doré. Signée **C. M. Magnien**. France, XVIII^e siècle. *Planche II.*
- 30 Table- tambour, Louis XV, à trois tiroirs. Marqueterie de damiers. Dessus marbre blanc. Sabots bronze doré. Signée : **G. Schlichtig** et poinçon de maîtrise. Ce petit meuble d'une forme très rare figure sur la gravure de Boilly : « L'Oiseau Privé ». France, XVIII^e siècle. *Planche II.*
- 31 Secrétaire-bibliothèque en marqueterie. Dessus marbre. Epoque Louis XVI. France, XVIII^e siècle. *Planche III.*
- 32 Console en chêne, Louis XIV, dite table à gibier. Dessus marbre. Très beau travail. France, XVIII^e siècle. *Planche IV.*
- 33 Console en chêne, Louis XV. Dessus marbre. France, XVIII^e siècle. *Planche IV.*
- 34 Grand canapé canné, Louis XIV. Dessin de Bérain. France, XVIII^e siècle. *Planche V.*
- 35 Chaise cannée, Louis XIV. Dessin de Bérain. France, XVIII^e siècle. *Planche V.*
- 36 Fauteuil canné de bureau, Louis XIV. Magnifique travail de sculpture avec coquille ajourée. France, XVIII^e siècle. *Planche V.*
- 37 Fauteuil de bureau canné, Louis XIV. Magnifique mouvement. Pièce rarissime. France, XVIII^e siècle. *Planche V.*

MINIATURES

- 38 Portrait d'homme, signé au revers : **H. Elouis, pxt Philadelphia**. Les miniatures de Elouis sont très rares. Français de naissance, il travailla à Londres et en Amérique. France, XVIII^e siècle. *Planche II.*
- 39 Portrait d'homme, signé : « **Le Tellier** ». Fonds de paysage. Pièce superbe de conservation. France, XVIII^e siècle. *Planche II.*
- 40 Portrait de jeune homme, signé : « **Dubourg** », pour Augustin Dubourg. Fonds de paysage. France, XVIII^e siècle. *Planche II.*
- 41 Portrait de l'avocat Pierre-Nicolas Berryer. Signé de **Mlle de Noireterre**. Un portrait de Berryer, par Gabrielle Capet se trouve au Palais de Justice de Paris. Les miniatures signées de Mlle de Noireterre qui était la meilleure élève de Mme Labille-Guiard sont très rares. France, XVIII^e siècle. *Planche II.*
- 42 Boîte ronde en loupe de hêtre portant une miniature, portrait d'homme signée « **Rouvier** ». Les œuvres de Rouvier sont très recherchées et sont rares dans les collections. France, XVIII^e siècle. *Planche II.*

DIVERS

- 43 Boîte à fard en galuchat vert avec miniature, portrait de femme. Intérieur argent. France, XVIII^e siècle.
- 44 Reliquaire portatif en ébène. Au centre un églomisé. France, fin XVI^e siècle.
- 45 Reliquaire décoré de fleurs en papier polychrome et doré. Au centre, un églomisé. Très fin travail français du XVII^e siècle.
- 46 Tabatière en cristal. Monture ciselée en or de couleur, France, XVIII^e siècle.
- 47 Grande boîte en paille polychrome de forme ronde. Epoque Louis XIV. France, XVIII^e siècle.
- 48 Boîte ovale en paille portant la devise : « A vous la préférence ». France, XVIII^e siècle.



- 49 Boîte à sceaux en argent (quatre pièces). France, XVII^e siècle.
- 50 Broderie sur velours vert aux armes de France sur semis de fleurs de lys brodées argent. Beau travail français du XVIII^e siècle.

ANTIQUES

FAIENCES PERSANES - HISPANOS - ITALIE - RHODES PRECOLOMBIENNES - COREENNES

NOTA. — *Toutes ces pièces figurent planche VI montrant l'ensemble de la vitrine.*

- 51 Tête antique en terre cuite. Provenance Grèce.
- 52 Tête antique trouvée à Tarente.
- 53 Tête antique en terre cuite trouvée à Tarente.
- 54 Tête antique en terre cuite trouvée à Tarente.
- 55 Tête antique en terre cuite trouvée à Tarente.
- 56 Tête antique de Sylène, terre cuite trouvée à Tarente.
- 57 Grande tête antique de Dyonisos, terre cuite trouvée à Tarente.
- 58 Quatre dés à jouer gallo-romains provenant des fouilles de Trion, Lyon.
- 59 Verre antique irisé avec anse en verre bleu. Magnifique pièce de l'époque gréco-romaine, trouvée en Syrie.
- 60 Verre antique moulé, anse en verre bleu. Spécimen très rare de forme, époque gréco-romaine, trouvé en Syrie.
- 61 Deux fragments de faïence de Rakka. Chimère à face humaine. Tête de cavalier sur fond bleu. Perse, XIII^e siècle. Publié dans les « Arts de 1908 ».

- 62 Bol en faïence de Rakka, décoré d'un arbre de vie avec animaux divers représentant les éléments. Les bords du bol sont entièrement découpés d'étoiles ajourées remplies d'émaux transparents. Travail rare. Perse, XIII^e siècle.
- 63 Bol en faïence de Rakka, décoré de trois personnages, reflets métalliques couleur chamois. Perse, XIII^e siècle.
- 64 Bol en faïence de Rakka, décor polychrome floral avec inscriptions rayonnantes. Figuration rare. Perse, XIII^e siècle.
- 65 Bol en faïence syro-persane. Décor floral à reflets sur fond crème, bleu et vert. Provient de Syrie, XIII^e siècle.
- 66 Magnifique pichet à décor floral, à reflets métalliques rubis. Faïence de Rakka. Perse, XIII^e siècle.
- 67 Coupe à pans, couverte en émail bleu. Le décor sous-couverte en relief se compose de chimères affrontées à face humaine, alternant avec d'autres animaux fantastiques. Pièce très rare et superbe de qualité. Rakka, Perse, XIII^e siècle.
- 68 Bol en faïence de Sultanabad, bleu lapis, avec très belle irisation. Le décor sous-couverte sur le marly du bol se compose d'une inscription en relief. Perse, XIII^e siècle. Publié « Les Arts », mai 1908.
- 69 Pichet en faïence de Sultanabad. Décor blanc et brun, fleurs stylisées en relief sous couverte d'émaux. Perse, XIII^e siècle. Publié « Les Arts », mai 1908.
- 70 Etoile en faïence de Rakka, représentant un oiseau en relief avec décor à reflets métalliques. Perse, XIII^e siècle. Publié « Les Arts », 1908.
- 71 Albarelle en faïence arabe. Magnifique émail avec coulées vertes. Provient des Fouilles de Fostadt. IX^e siècle. Très rare.
- 72 Albarelle en faïence hispano-mauresque. Très beau reflet de fleurettes et étoile bleu foncé. Valence, XV^e siècle. Rare. Publié « Les Arts », mai 1908.
- 73 Carreau à dessins polychromes représentant un loup et un aigle. Provient du pavement de la Cathédrale de Tolède. Espagne, XIV^e siècle.



32



33

- 74 Superbe carreau armorié aux armes de Charles-Quint. Espagne, XVI^e siècle.
- 75 Carreau armorié. Espagne, XVI^e siècle.
- 76 Assemblage de quatre carreaux, décor floral vert et manganèse. Provient d'une maison capitulaire de Brioude. Le Musée du Puy conserve dans ses collections quelques carreaux de la même provenance. France, XIII^e siècle.
- 77 Fiscus en terre vernissée, travail français du XIV^e siècle. Provenant d'une trouvaille de monnaies, près Saint-Pourçain (Allier).
- 78 Pichet en faïence. Tête en relief, décor vert et manganèse. Pièce rare. Orvieto, Italie, XIV^e siècle.
- 79 Pichet en faïence décoré d'une grosse fleur de lys et des initiales G. F. en manganèse. Italie, XIV^e siècle.
- 80 Pichet en faïence, décor aux armes d'Astorgio I^{er} Manfredi (1395-1405). Cette faïence très rare a été trouvée dans un puits à Sienne. Italie, Faenza, XIV^e siècle. Cf. André Michel, *Histoire de l'Art*, page 843 et fig. page 844, *Gazette des Beaux-Arts*, 1892.
- 81 Coupe en Rhodes. Décor de fleurs et palmettes polychrome sur un fond vermiculé de spirales noires. Dessin très rare. XVI^e siècle.
- 82 Coupe en Rhodes. Décor de fleurs polychromes. XVI^e siècle.
- 83 Pichet en Rhodes, décor de fleurs polychromes. XVI^e siècle.
- 84 Coupe d'accouchée en faïence polychrome représentant un buste de femme tenant une fleur, avec inscription dans des banderolles. Italie, Faenza, XVI^e siècle.
- 85 Bol en grès. Le fond est découpé de fleurettes et émaillé dans la masse, imitant en cela le Saint-Porchaire. Art coréen du XVI^e siècle. Pièce rare venant de la collection Marcel Bing.
- 86 Vase précolombien à deux tubulures. Très beaux dessins polychromes de têtes cornues, avec une frise de têtes coupées de face. Région de Nazca. Provient de la vente Gaffron.

- 87 Bronze précolombien : deux crabes affrontés qui devaient décorer le manche d'un tumi. Art précolombien.
- 88 Ecrivoire en laque, décor floral et oiseaux. Perse, fin du XVIII^e siècle.
- 89 Couvercle de jarre en terre cuite représentant un oiseau au milieu d'entrelac. Art mésopotamien, XIII^e siècle.
- 90 Lampe en bronze à deux becs avec inscrustations de cuivre rouge, à décor d'inscriptions et de lapins. Art fatimique, XIII^e siècle.
- 91 Ostensor en bronze. Art français, XIV^e siècle.
- 92 Bouteille en verre émaillé avec les armes de Savoie en écusson. Cette bouteille porte l'inscription en émail : « Savoye » et la date de 1612. Travail lyonnais du commencement du XVII^e siècle. Cf. Exposition au Pavillon de Marsan, Paris, 1916, « La Vigne et le Vin ». Pièce très rare, sinon **unique**.

VERRERIES DE EMILE GALLE

GRES ET PORCELAINES DE GRAND FEU PATES D'EMAUX

Toutes ces pièces de collection sont uniques et signées.

Voir planches VII et VIII

- 93 **Gallé.** Faïence : décor de papillon et ombelles. Pièce très rare.
- 94 **Gallé.** Coupe sur pied : décor de chasse à courre. Pièce du début de sa fabrication.
- 95 **Gallé.** Très ancien vase à décor floral d'émaux en relief et de cabochons.
- 96 **Gallé.** Deux confituriers à décor d'émaux.



34



37

35

36

- 97 **Gallé.** Vase très ancien en émaux de couleur et or. La légende de Charlemagne.
- 98 **Gallé.** « L'Automne », décor de feuilles avec rehaut de paillons d'or dans la masse. Pièce rarissime.
- 99 **Gallé.** Petit vase à décor de feuilles mortes.
- 100 **Gallé.** Vase dit « Les Glaçons ».
- 101 **Gallé.** Grand vase aux Libellules, pâte de verre violacée. Très belle et importante pièce.
- 102 **Gallé.** Vase à col élancé de teinte verdâtre, avec la légende : « Béni soit le coin sombre où s'isolent nos cœurs ».
- 103 **Gallé.** Vase dit « Les Blés » représentant des épis de blé avec des cabochons de verre de couleur, formant des scarabées.
- 104 **Gallé.** « La Provence », vase décor noir sur fond turquoise, représentant des arbustes avec des cigales. Très belle pièce.
- 105 **Gallé.** « Les Anémones », coupe en pâte d'émaux violacée.
- 106 **Gallé.** « La Ronde de nuit », grande lampe électrique avec un décor de chauves-souris. Pièce très importante.
- 107 **Gallé.** Vase aux orchidées, en pâte d'émaux avec incrustation d'opales. Pièce rarissime de travail, certainement une des plus belles pièces exécutées par Emile Gallé.
- 108 **Gallé.** Coupe aux chauves-souris et hannetons. Décor noir sur fond rouge. Très belle pièce.
- 109 **Gallé.** L'Ancoli, vase en forme de la fleur avec décor en marqueterie de verre de couleur. Très belle pièce.
- 110 **Gallé.** Les Eglantines. Bouteille avec son bouchon en verre polychrome de décor de marqueterie.

- 111 **Gallé.** Vase vert avec fleurs polychromes à plusieurs couches. Technique très rare.
- 112 **Gallé.** Vase dit « Le Plantin », un des plus beaux vases en marqueterie polychrome exécuté par Gallé.
- 113 **Gallé.** Les Giroflées, vase imitant l'agate avec décor en marqueterie de verres de couleur. Très belle pièce.
- 114 **Gallé.** Vase vert avec enroulement de filets bruns sur un décor floral.
- 115 **Gallé.** Flacon formé de deux bandes polychromes, avec incrustation de papillons.
- 116 **Gallé.** Etude originale en plâtre pour les « Roses de France ». L'original a été offert au Tzar de Russie par l'Etat français.
- 117 **Gallé.** Etude originale en plâtre du « Vase aux Orchies ».
- 118 **Gallé.** Vase rosé. Libellule et Sagitaire.
- 119 **Gallé.** Dessin au crayon, étude de fleurs.
- 120 **Gallé.** Aquarelle. Etude de fleurs.
- 121 **Gallé.** Aquarelle. Maquette du Chien et du Chat, porte-bonheur.
- 122 **Léveillé.** Encrier : « Les Roses de France ». Magnifique travail.
- 123 **Léveillé.** Vase au long col, verre triplé et taillé à facettes. Technique très rare.
- 124 **Dammouse.** Coupe en pâte d'émaux, décor de varechs et de corallines.
- 125 **Dammouse.** Coupe en pâte d'émaux, fond vert et frise d'anémones polychromes. Très beau et magnifique travail rare.
- 126 **Dammouse.** Vase en pâte d'émaux jaunes, décoré d'une frise de feuillages verts.

- 127 **Dammouse.** Grès. Pichet aux œillets.
- 128 **Dammouse.** Porcelaine grand feu. « Les Iris ». Coupe avec de magnifiques coulées rouges.
- 129 **Dammouse.** Porcelaine grand feu. « L'Aubépine ». Coupe avec de belles coulées rouges.
- 130 **Dammouse.** Porcelaine grand feu. « Le Houx ».
- 131 **Dammouse.** Porcelaine grand feu. « La Vigne ».
- 132 **Dammouse.** Coupe en grès, décor fond vert à bordure ajourée.
- 133 **Foudji.** Aiguière en grès, fond vert, décor floral incisé.
- 133 *bis* **Foudji.** Vase toupie en grès, décor floral incisé.
- 134 **Foudji.** Pichet en grès, décor feuilles mortes, décor floral incisé.
- 134 *bis* **Foudji.** Vase aux fleurs de Sagitaire, décor floral incisé.
- 135 **Chaplet.** Pichet en porcelaine grand feu. Rare et magnifique, couverte vert céladon.
- 136 **Doat Taxil.** Les attributs de Cibèle. Vase en porcelaine de grand feu. (Les œuvres de Taxil Doat sont très rares).
- 137 **Doat Taxil.** Plaquette en porcelaine.
- 138 **Moreau Nélaton.** Grand vase en grès de grand feu.
- 139 **Lenoble.** Vase en grès de grand feu.
- 140 **De Vallombreuse.** Vase en grès de grand feu.
- 141 **Dunan.** Vase en étain entièrement exécuté au marteau. Très beau travail de dinanderie. A figuré à l'Exposition de Lyon de 1914.
- 142 **Delaherche.** Petite coupe en porcelaine de grand feu. N° 4853.

- 143 **Delaherche.** Vase en porcelaine de grand feu, signé A. D. et une palme.
- 144 **Delaherche.** Vase en grès de grand feu, de forme cerclée, avec cristallisation.
- 145 **Delaherche.** Vase en forme de melon, avec quatre anses, grès cristallisé. Très belle pièce.
- 146 **Delaherche.** Le Bouton de Marguerite, n° 4624.
- 147 **Delaherche.** Petit vase en grès brun de grand feu. N° 130 C.
- 148 **Delaherche.** Vase en forme de toupie. Grès de grand feu avec coulées blanches.
- 149 **Delaherche.** Vase « Le Chardon », n° 4504.
- 150 **Delaherche.** Vase cerclé, n° 5750. Magnifique couverte.
- 151 **Rockwood** (Etats-Unis). L'Oiseau de Paradis. Magnifique vase à couverte d'émaux d'or. Rare.
- 152 **Rockwood** (Etats-Unis). « Les Sapins ». Décoration par Rose Fechheimer. Très beaux émaux.
- 153 **Rockwood** (Etats-Unis). Grès (Fleurs sur fond pourpre).
- 154 **Rockwood** (Etats-Unis). Grès. Poisson et Homard sur fond bleuté.
- 155 **Clément Massier.** Vase à reflets métalliques à décor de trèfle.
- 156 **Numa Gillès.** Faïence flammée avec décor en relief.
- 157 **Decœur.** Grès de grand feu avec coulées blanches.
- 158 **Decœur.** Grès de grand feu; le bord de la coupe décoré de marguerites ajourées.
- 159 **Decœur.** Grès de grand feu, magnifique coupe à couverte rouge. Rare.
- 160 **Decœur.** Grès de grand feu. Vase en forme de melon.



- 161 **Decœur.** Grès de grand feu, de couleur brun verdâtre.
- 162 **Decœur.** Grès de grand feu, à reflet métallique argenté.
- 163 **Decœur.** Grès de grand feu. Petite coupe rouge et verte, avec cristallisations.
- 164 **Decœur.** Grès de grand feu. Vase couverte jaune d'or granulé.
- 165 **Decœur.** Porcelaine dure imitant le vieux Chine, avec des coulées vertes et aubergine.
- 166 **Decœur.** Porcelaine de grand feu imitant le vieux Chine, avec coulées blanches et bleutées sur fond gris.
- 167 **Decœur.** Grès de grand feu, avec marbrures jaunâtres sur bistre.
- 168 **Vincent.** Grès de grand feu, avec zones coulées blanches, grises et brunes
- 169 **Reverney.** Vase à deux anses, de couleur verdâtre et olivâtre.
- 170 **Boissonnet.** Grès de grand feu, avec de très belles cristallisations.
- 171 **Boissonnet.** Grès de grand feu, tube torsadé.
- 172 **Boissonnet.** Grès de grand feu avec cristallisations.
- 173 **Boileau-Mercier.** Grès de grand feu. Magnifiques cristallisations bleues.
- 174 **Bigot.** Grès de grand feu, décoré de feuillages incisés.
- 175 **Bigot.** Grès de grand feu, décoré de feuillages incisés.
- 176 **Bigot.** Grès de grand feu, décoré en relief de petits globules.
- 177 **Bigot.** Grès de grand feu, « Coureurs Cyclistes », par Pierre Roche.
- 178 **Bigot.** Grès de grand feu, « Le Scarabée ».
- 179 **Bigot.** Grès de grand feu. Masque par Pierre Roche.

- 180 **Bigot.** Grès de grand feu. « Le Crapaud », par Halou.
- 181 **Bigot.** Grès de grand feu. « L'Hermine ».
- 182 **Bigot.** Grès de grand feu, « La Poursuite », par Pierre Roche.
- 183 **Bigot.** Grès de grand feu, « Poisson ».
- 184 **Bigot.** Grès de grand feu. « La Parisienne de l'Exposition de 1900 ».
- 185 **Bigot.** Vase grès verdâtre, coulées cristallisées.
- 186 **Rougier.** Porcelaine. Vase décoré de chardons et oiseaux, en émaux sur fond d'or.
- 187 **Rougier.** Tasse rocaille or, avec décoration florale.
- 188 **Rougier.** Tasse Empire fond or, avec frise aux faisans.
- 189 **Sèvres.** Porcelaine fond or décor floral sous émail.
- 190 **Pouyat.** Porcelaine. Cafetière décor or en relief. Magnifique pièce.
- 191 **Pouyat.** Trois coupes porcelaine, avec émaux ajourés.
- 192 **Royal Copenhague.** Porcelaine de grand feu. Six assiettes de décors différents, sous émail.
- 193 **Vieux Paris.** Quatre assiettes décor rose et or avec motif floral peint à la main.
- 194 **Baccarat.** Cristal. Femme nue gravée au milieu de branchages.
- 195 **Baccarat.** Cristal. Femme nue gravée d'après l'antique.
- 196 **Baccarat.** Cristal. Verre taillé.
- 197 **Cristallerie de Lyon.** Gobelet taillé avec ronde de nègres.
- 198 **Lalique.** Vase décoré au centre d'un masque.

- 199 **Lalique.** Tête d'aigle. Cachet verre noir.
- 199 *bis* **Carrier Belleuse.** Grand cache-pot « La Ronde d'Enfants ».
- 200 **Rosenburg.** Porcelaine décor oiseau.
- 201 **Rosenburg.** Porcelaine décor chardons.
- 202 **Rosenburg.** Porcelaine. « Les Inséparables ».
- 203 **Rosenburg.** Porcelaine décor « Passereaux ».
- 204 **Rosenburg.** Porcelaine décor « Perruches vertes ».
- 205 Paire tasse thé, décor fleurs et bande jaune. Fabrique d'Angoulême.
- 206 Grès de Mougin. « Les Athlètes ».
- 207 Grès de Mougin. « Tahitiennes ».

BIJOUX MODERNES

- 208 **Gaillard.** Peigne aux lilas. Corne et brillants. Joint le dessin du projet.
- 209 **Gaillard.** Peigne aux ombelles. Corne et perles fines. Joint le dessin du projet.
- 210 **Lalique.** Etude : la boucle aux poissons.
- 211 **Gaillard, Falize,** etc... Cadre de projets de bagues. Aquarelles. Dessins.
- 212 **Gaillard.** La bague aux Hirondelles. Or et émaux.
- 213 **Boutet de Monvel.** Peigne à la Cigogne. Corne argent et émaux.
- 214 **Boutet de Monvel.** Bague à l'hippocampe. Perles, or et émaux.

- 215 **Boutet de Monvel.** « La Femme à la perle ». Bague, perle, or et émaux.
- 216 **Boutet de Monvel.** « Le Silence ». Bague or, rubis et émaux.
- 217 **Lalique.** « La journée du Poilu », éprouve en or, montée en broche. Très rare.
- 218 **René Bouvet.** « Bague aux Fuchsias ». Or, émaux, rubis et améthyste.
- 219 **Gaillard.** « Bague aux serpents ». Or et émaux. On joint le projet en pastelline.
- 220 **Gaillard.** « Bague à la vipère ». Or. On joint le projet au plâtre.
- 221 **Feuillatre.** Bague. « Masque de femme ». Or et émaux.
- 222 **Rouchoumosky.** Plaque. « Femme nue ». Style antique, montée en épingle.
- 223 **Bardey.** « Pied ». Sculpture bronze.
- 224 **Bardey.** « Main ». Sculpture bronze.

MEDAILLES ET PLAQUETTES

- 225 **Bardey.** Médaille en bronze, portrait de M. Henri Gauthier. Spécimen unique.
- 226 **Lalique.** Invitation à son salon, 1907. Bronze rare.
- 227 **Nocq.** Rodin, sculpteur. Bronze rare.
- 228 **Yencesse.** L'Etude. Bronze.
- 229 **Vermare.** Canal de Jonage. Plaquette en argent. Rare.
- 230 **Barre.** Graveur de la Monnaie. Par lui-même. Bronze.



- 231 **Duleau.** Attaché au Cabinet des Médailles. Par Dubois. Bronze.
- 232 **Dupuis.** Graveur en médaille, par lui-même. Bronze.
- 233 **Héron de Villefosse.** Conservateur au Musée du Louvre. Par Yencesse.
Bronze.
- 234 **Van den Broeck.** Numismate, par G. Devreese. Argent.
- 235 **De Witte.** Numismate, par Paul Fish. Bronze.
- 236 **Rousseau.** Numismate, par Dubois. Bronze.
- 237 **Van den Peereboom.** Numismate. Bronze.
- 238 **Maurin de Nahuys.** Numismate. Par Dubois. Bronze.
- 239 **Payen Lyonnais.** Par Patey. Bronze.
- 240 **Babelon.** Numismate. Par Devreese. Argent.
- 241 **De Jonghe.** Numismate. Par Vermeyleylen. Bronze.
- 242 **De Roissart.** Numismate. Par Leroy. Bronze.
- 243 **Chevreur.** Par Roty. Argent. Très rare.
- 244 **Lépine.** Lyon. Par Roty. Bronze.
- 245 **Bauer.** Lyon. Par Renard. Bronze.
- 246 **Poincaré.** Par Chaplain. Argent.
- 247 **Martin.** Lyon. Par Nocq. Bronze.
- 248 **Garrel.** Lyon. Par Nocq. Bronze.
- 248 *bis* **Dechelette.** Archéologue. Par Nocq. Bronze.
- 249 **Fabre.** Par Sicard. Bronze.

- 250 Cristalleries de Baccarat. Par Pillet. Bronze. Rare.
- 251 Inauguration du chemin de fer Lyon-Genève. Bronze rare.
- 252 Compagnie P.-L.-M. Par Roty. Argent.
- 253 Œuvre de Saint-Lazare. Par Roty. Argent.
- 254 Exposition Paris 1889. Par Dupuis. Bronze.
- 255 Exposition Paris 1900. Par Lemaire. Bronze.
- 256 Exposition Paris 1900. Par Roty. Argent.
- 257 Exposition Lyon 1894. Par Patay. Bronze.
- 257 bis Congrès de l'avancement des Sciences, Lyon, 1906. Bronze.
- 258 Exposition Coloniale Paris. Trois pièces, cuivre jaune : « L'Afrique », par Desvignes ; « L'Océanie », par Monroux ; « L'Asie », par Morlon.
- 259 Journée Française 1915. Par Lefébure. Bronze.
- 260 Société Lyonnaise des Beaux-Arts. Par Poncet. Argent.
- 261 Société du Tir de Lyon. Par Bottee. Argent.
- 262 Société *Civitas Mediomatrix*.
- 263 Comice agricole de Trévoux. Trois pièces argent.

VITRINES D'EXPOSITION

- 264 Une grande vitrine murale bronze nickelé et glaces. Hauteur, 2 m. 20 ; largeur, 1 m. 60 ; profondeur, 0 m. 35.
- 265 Une grande vitrine murale bronze nickelé et glaces. Hauteur, 2 m. 20 ; largeur, 1 m. 60 ; profondeur, 0 m. 35.

- 266 Une vitrine bronze et glaces avec sa table support en chêne. Largeur, 0 m. 38 ; longueur, 0 m. 76 ; épaisseur, 0 m. 10.
- 267 Une vitrine bronze et glaces avec sa table support en chêne. Largeur, 0 m. 38 ; longueur, 0 m. 76 ; épaisseur, 0 m. 10.
- 268 Une vitrine bois et glaces. Hauteur, 1 m. 90 ; largeur, 1 m. 20 ; profondeur, 0 m. 32.

TABLEAUX ET GRAVURES ENCADRES

- 269 **Dallemagne.** Peinture. Etang à Saint-Paul-de-Varax.
- 270 **Garraud.** Peinture. Lavoir à Craponne.
- 271 **Gaston Maurice.** Gouache. La Coupe Gordon-Bennet en Auvergne.
- 272 **Noirot.** Sous-bois. Dessin.
- 273 **Hector Allemand.** Dessin à la plume rehaussé. Voir au dos curieux autographe de l'auteur.
- 274 **Simon.** Le Quai Malaquais. Le Marché aux Bouquins. Gravure en couleur.
- 275 **Simon.** Le Bric-à-brac. Gravure en couleur.
- 276 **Simon.** Le Marché aux légumes. Gravure en couleur.
- 277 **Simon.** Le Mardi-Gras. Gravure en couleur.
- 278 **Simon.** Le Pont-Marie, Paris. Gravure en couleur.
- 279 **Waidman.** Barque sur le Léman. Gravure en couleur.
- 280 **Robbe.** Le Repos. Gravure en couleur.
- 281 **Robbe.** Baigneuses au bord du lac. Gravure en couleur.

- 282 **Schine.** Le Trottin. Pointe sèche.
- 283 **Luigini.** Le Pont. Gravure en couleur.
- 284 **Luigini.** La Place de Malines. Gravure en couleur.
- 285 **Luigini.** Le Canal flamand. Gravure en couleur.
- 286 Tissé Exposition Lyon 1894.
- 287 Un lot de 7 cadres modernes et 5 baguettes noyer.



