

43422

HÉBRON

LE ḤARAM EL-KHALÎL

Sépulture des Patriarches

By 128

HÉBRON

LE HARAM EL-KHALÎL

Sépulture des Patriarches

PAR

L. H. VINCENT, O. P. | Le Capitaine E. J. H. MACKAY

PROFESSEUR
A L'ÉCOLE BIBLIQUE ET ARCHÉOLOGIQUE

R. A. S. C.
INSPECTEUR EN CHEF DES ANTIQUITÉS

AVEC LA COLLABORATION DE

F. M. ABEL, O. P.

PROFESSEUR A L'ÉCOLE BIBLIQUE ET ARCHÉOLOGIQUE

*Ouvrage honoré d'une souscription de l'Académie des Inscriptions
et Belles-Lettres.*

ALBUM DES PLANCHES

PARIS

ÉDITIONS ERNEST LEROUX

28, RUE BONAPARTE (VI^e)

—
1923

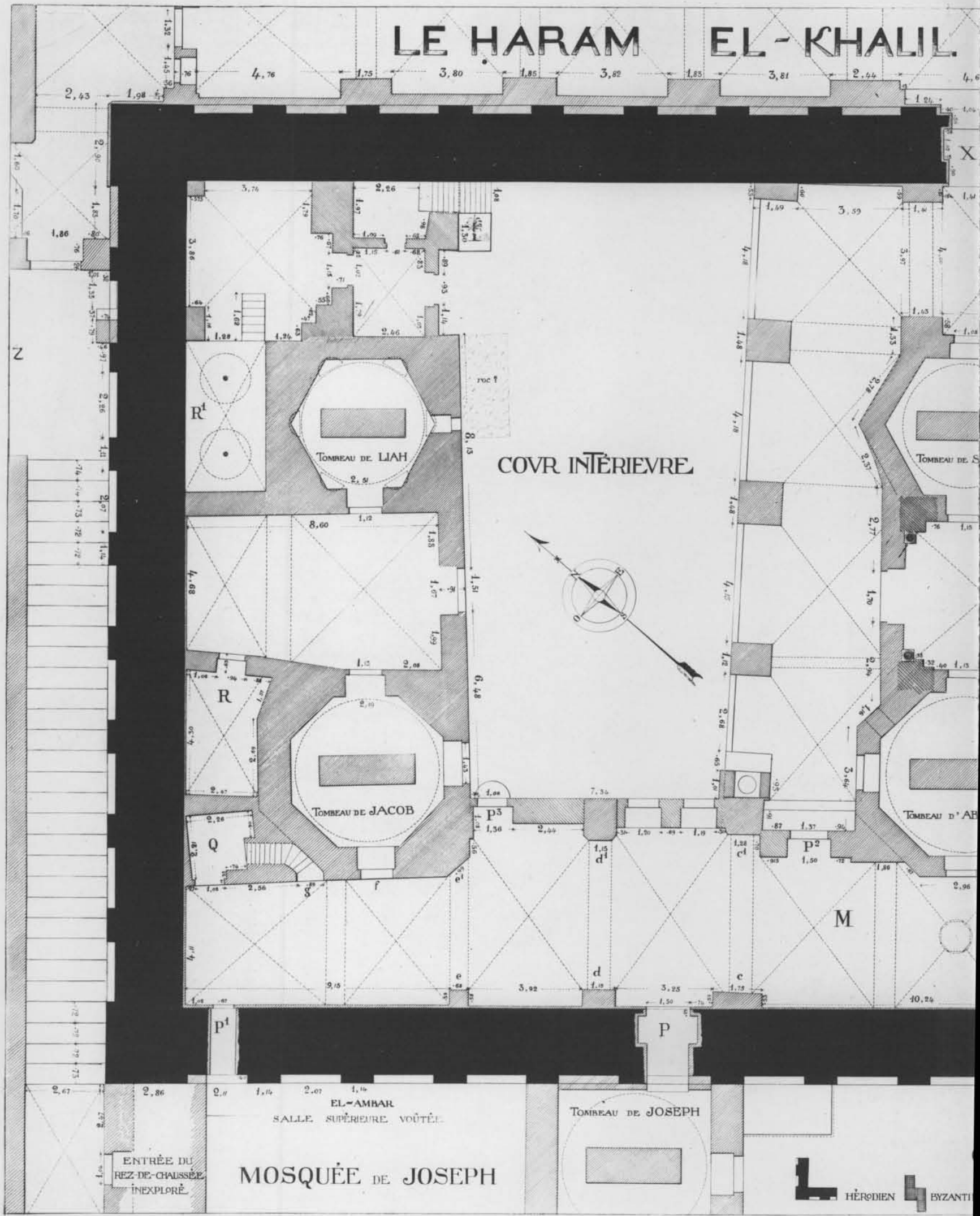


- PLANCHE XIII. — Galerie de la Youséphiyyeh, dite aussi Mosquée des femmes.
A, Le mihrâb *malékite* de l'extrémité Sud. (Cliché Creswell.)
B, La galerie vue du Sud-Ouest. (Cliché Creswell.)
- XIV. — *A*, La mosquée de Joseph; vue extérieure prise du Sud-Ouest, dans les ruines d'*el-Qala'ah*. (Cliché Creswell.)
B, Structure intérieure de la coupole du cénotaphe d'Abraham; vue prise du vestibule, à travers la grille. (Cliché Creswell.)
- XV. — Vues de la cour intérieure et des portiques. (Clichés Savignac.)
A, Vue prise de l'angle Nord-Est.
B, — du Nord-Est, montrant l'angle Sud-Ouest.
C, L'angle Nord-Est et son bouquet de palmiers.
- XVI. — Chapiteaux romans du pilier *B* (pl. II). (Clichés Creswell.)
A, Vue prise du Nord. — *B*, vue prise de l'Ouest.
- XVII. — Détails de la mosquée Djâouliyyeh. (Clichés Creswell.)
A, Coupole. — *B*, Mihrâb.
- XVIII. — Détails de la grande enceinte. (Clichés Creswell.)
A, Angle Sud-Est, face Est; vue prise des escaliers du vestibule. L'immense bloc de la seconde assise est désigné aujourd'hui sous le vocable de *Ṭabl khâneh*.
B, Face Est et façade moderne du vestibule.
C, Face méridionale; vue prise de l'angle Sud-Est.
- XIX. — Détails de la grande enceinte.
A, Fronts Est et Nord; vue prise des pentes du Dja'âbireh. A gauche, la coupole de la Djâouliyyeh. (Cliché Creswell.)
B, Front Nord: le mur à pilastres en avant du vestibule supérieur. Au premier plan, clôture moderne du haram; cf. fig. 26. (Cliché Savignac.)
- XX. — La grande enceinte. Vues de la face occidentale. (Clichés Creswell.)
- XXI. — Le Haram Râmet el-Khalil. (Clichés Savignac.)
A, Face Ouest, vue de l'angle Sud-Ouest.
B, Détail de la porte (?) dans la face Ouest.
- XXII. — Le Haram el-Khalil. Modénature et sculpture. Les chapiteaux. [Voir surtout pp. 87 ss.]
- XXIII. — Modénature et sculpture. Chapiteaux et pilastres.
 N. B. — L'inscription arabe sous la console n° 7 est dessinée de fantaisie. On se reportera pour sa lecture à la phot. (fig. 46).
- XXIV. — Les parties hautes de l'église byzantine et médiévale. Vues prises des terrasses, à l'angle Nord-Ouest. (Clichés Creswell.)
- XXV. — Le minbar fatimide.
A, Vue d'ensemble. (Cliché Creswell.)
B, Détail de la porte. (Cliché Savignac.)
C, Détail d'ornementation. (Cliché Creswell.)
- XXVI. — La porte du minbar. Inscriptions *A* et *B*. (Cliché Savignac.)
- XXVII. — Le minbar, face orientale. Texte *C*. (Clichés Savignac.)
 N. B. — Les deux grands clichés ne se raccordant pas exactement, on rétablira la continuité du texte à l'aide du petit cliché placé au sommet de la planche.
- XXVIII. — Le minbar, face occidentale. Texte *D*. (Clichés Savignac.)

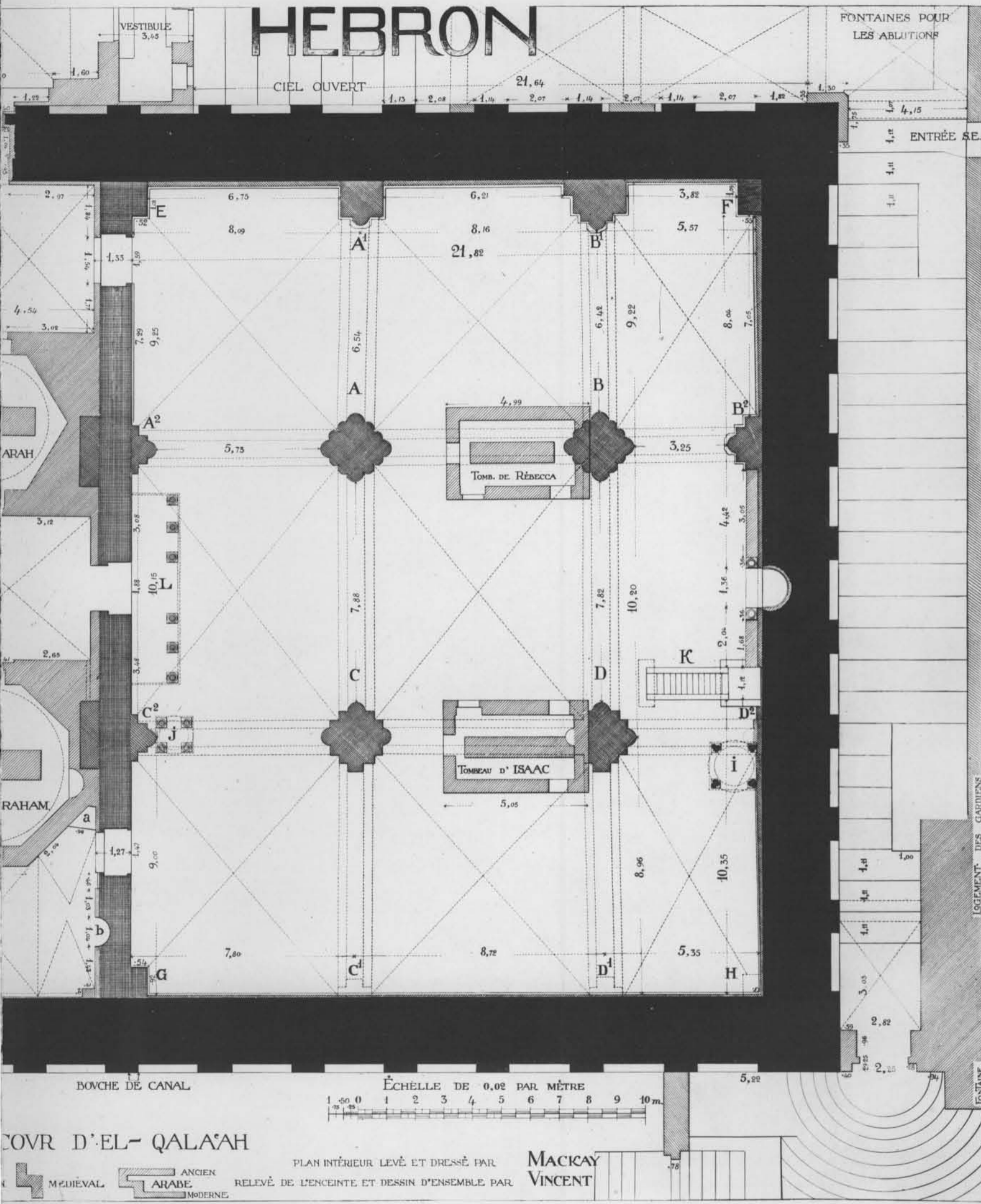
TABLE DES PLANCHES CONTENUES DANS L'ALBUM

- PLANCHE I. — Vue générale du H̄aram, prise du Nord-Ouest, au pied du coteau de Deir el-Arba'in (cf. fig. 65).
- II. — Plan d'ensemble.
- III. — Élévation géométrale du front Sud et coupe sur le grand escalier méridional. [Même échelle que le plan d'ensemble.]
- IV. — Élévation géométrale du front Ouest. [Même échelle que le plan.]
- V. — Coupe transversale sur la galerie du vestibule et l'axe de la mosquée [1^{re} travée du bas-côté oriental, 2^e travée de la nef centrale et du bas-côté occidental].
- VI. — Coupe transversale sur la galerie de la Djâouliyah, l'entrée actuelle du H̄aram et le portique intérieur. Élévation géométrale de la façade de la mosquée.
- VII. — Vues des entrées modernes. *A*, Sud-Ouest. — *B*, Nord-Ouest. (*A*, cliché Creswell. — *B*, cliché Bonfils.)
- VIII. — Vue générale intérieure de la mosquée (ancienne église), prise du Nord-Est, devant le pilier *A*. (Cliché Raad.)
- IX. — Le mihrâb. Vue d'ensemble (*A*) et détail de sa conque en mosaïque (*B*). (Clichés Creswell.)
N. B. — Aux exemples cités (p. 73) de la décoration caractéristiquement syrienne de l'archivolte on ajoutera l'encadrement des grandes rosaces sur les parois extérieures de la *madrash* *Mélèk Dâher*, à Damas.
- X. — Vues intérieures de la mosquée.
A, Vue prise du Sud-Est, montrant la façade intérieure, la tribune (*dikka*) et le baldaquin couvrant le regard *J* de la crypte. (Cliché Creswell.)
B, Vue du bas-côté Est, prise du Nord-Ouest. (Cliché Savignac.)
C, Vue du bas-côté Ouest, prise du Nord. (Cliché Creswell.)
- XI. — Les édicules sur les orifices de la caverne sépulcrale.
A, Sur l'orifice *J*. (Cliché Creswell.)
B, Sur l'orifice *I*, actuellement scellé. (Cliché Savignac.)
- XII. — Détails des placages intérieurs:
A, Ante du mihrâb. (Cliché Creswell.)
B, Dalles dans la paroi occidentale. (Cliché Savignac.)
N. B. — Le fragment de rinceau, dans le haut de la phot. est sans doute un débris d'époque ommiade ou abbasside.
C, Extrémité orientale de la paroi Sud. (Cliché Creswell.)

HÉBRON — LE HARAM EL-KHALIL.



HEBRON



COVR D'EL-QALA'AH

PLAN INTÉRIEUR LEVÉ ET DRESSÉ PAR
RELEVÉ DE L'ENCEINTE ET DESSIN D'ENSEMBLE PAR

**MACKAY
VINCENT**

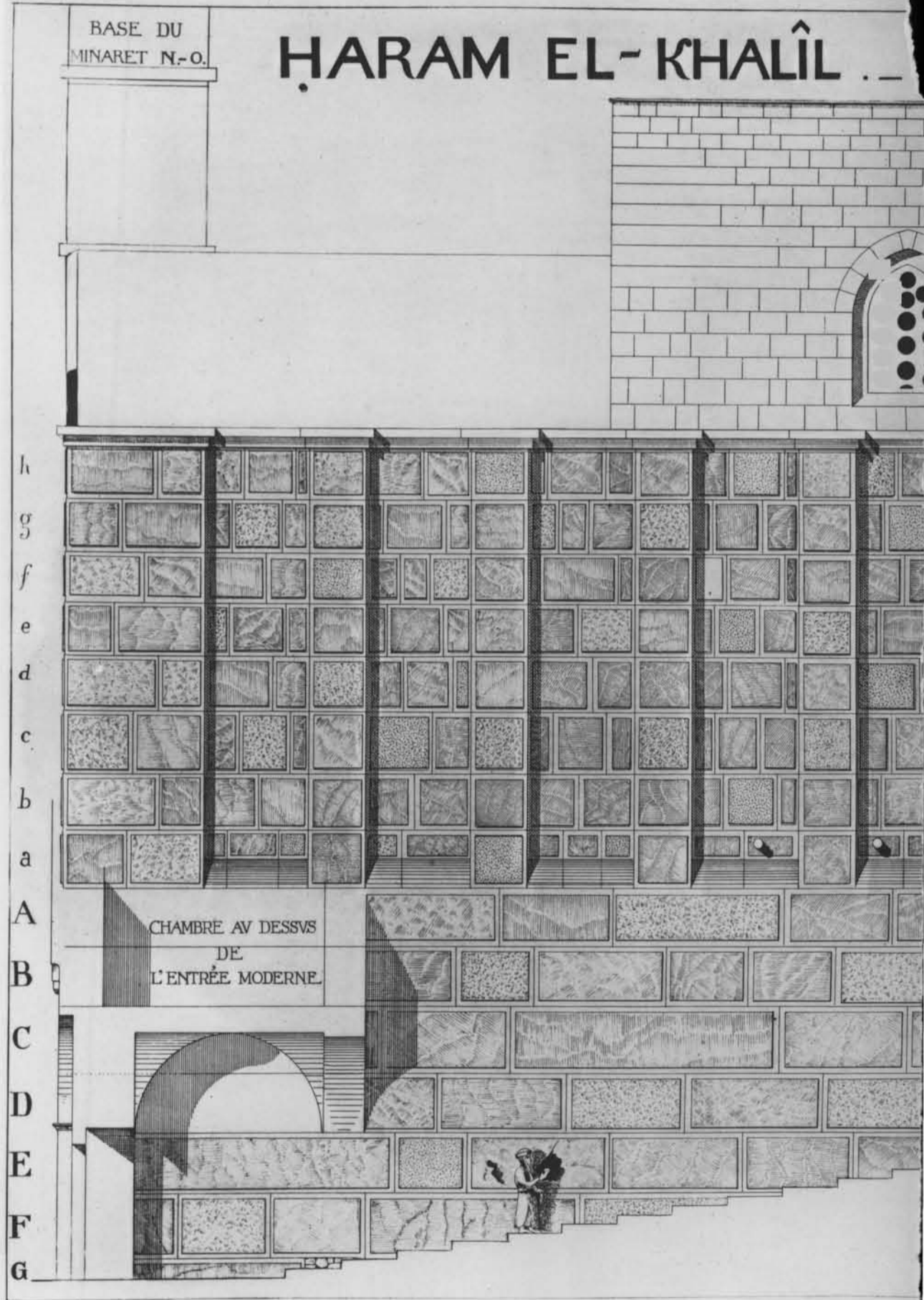
MÉDIEVAL ANCIEN ARABE MODERNE

BLE DU HARAM.



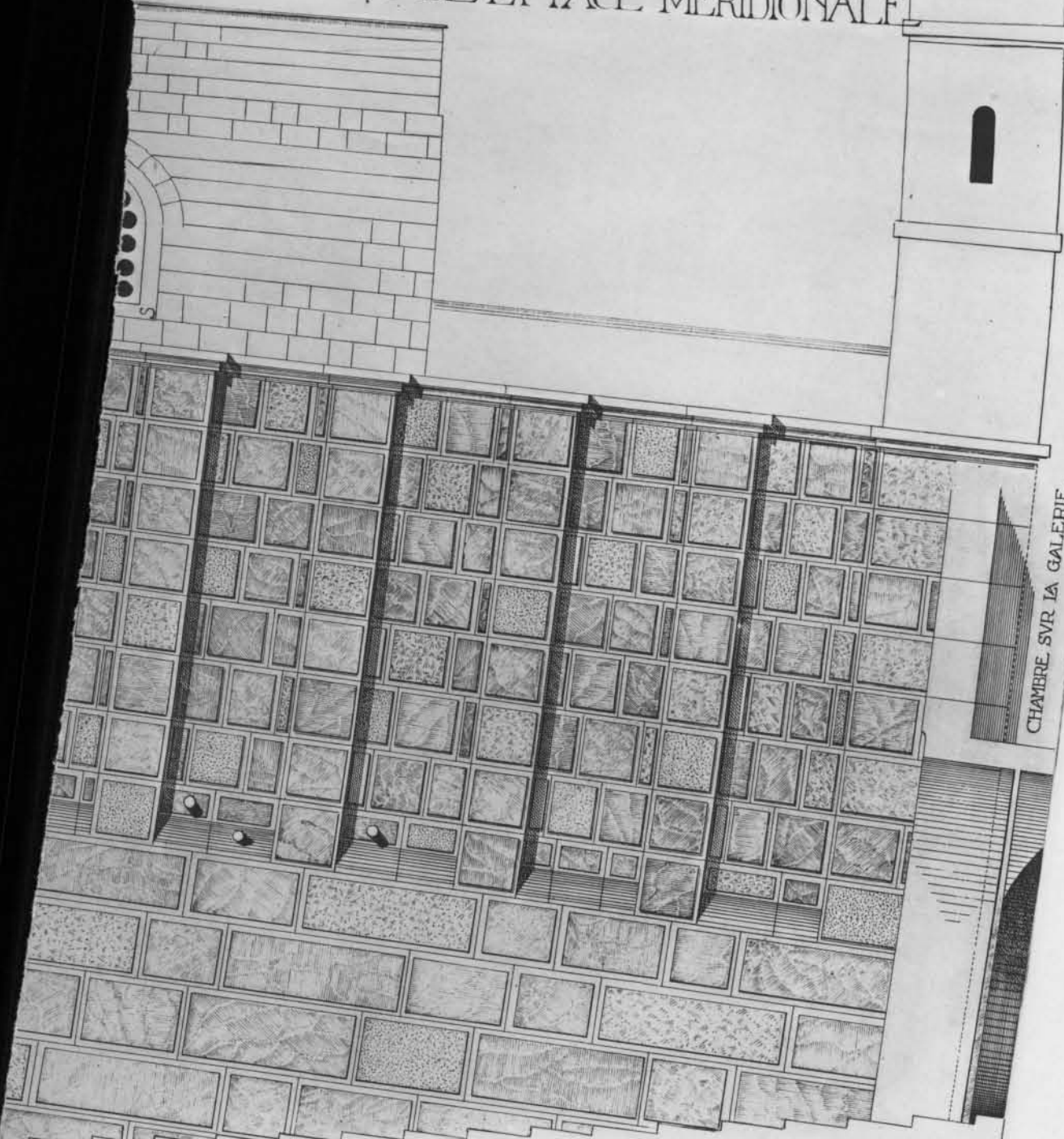
VUE GÉNÉRALE DU ҒARAM.

HÉBRON — LE HARAM EL-KHALÎL.



ÉLEVATION GÉOMÉTRIQUE

ÉLÉVATION DE LA FACE MÉRIDIONALE

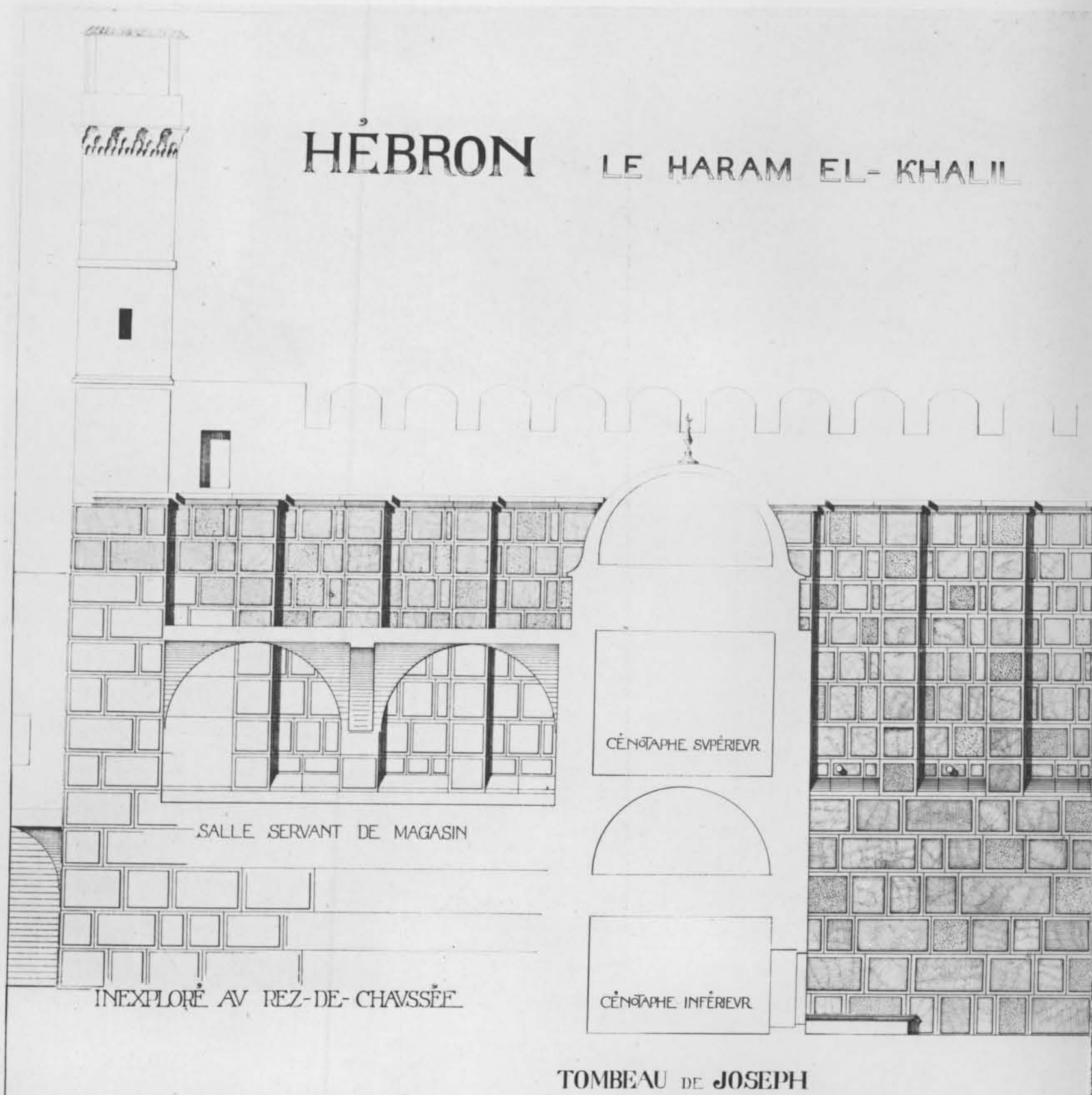


CHAMBRE SUR LA GALERIE

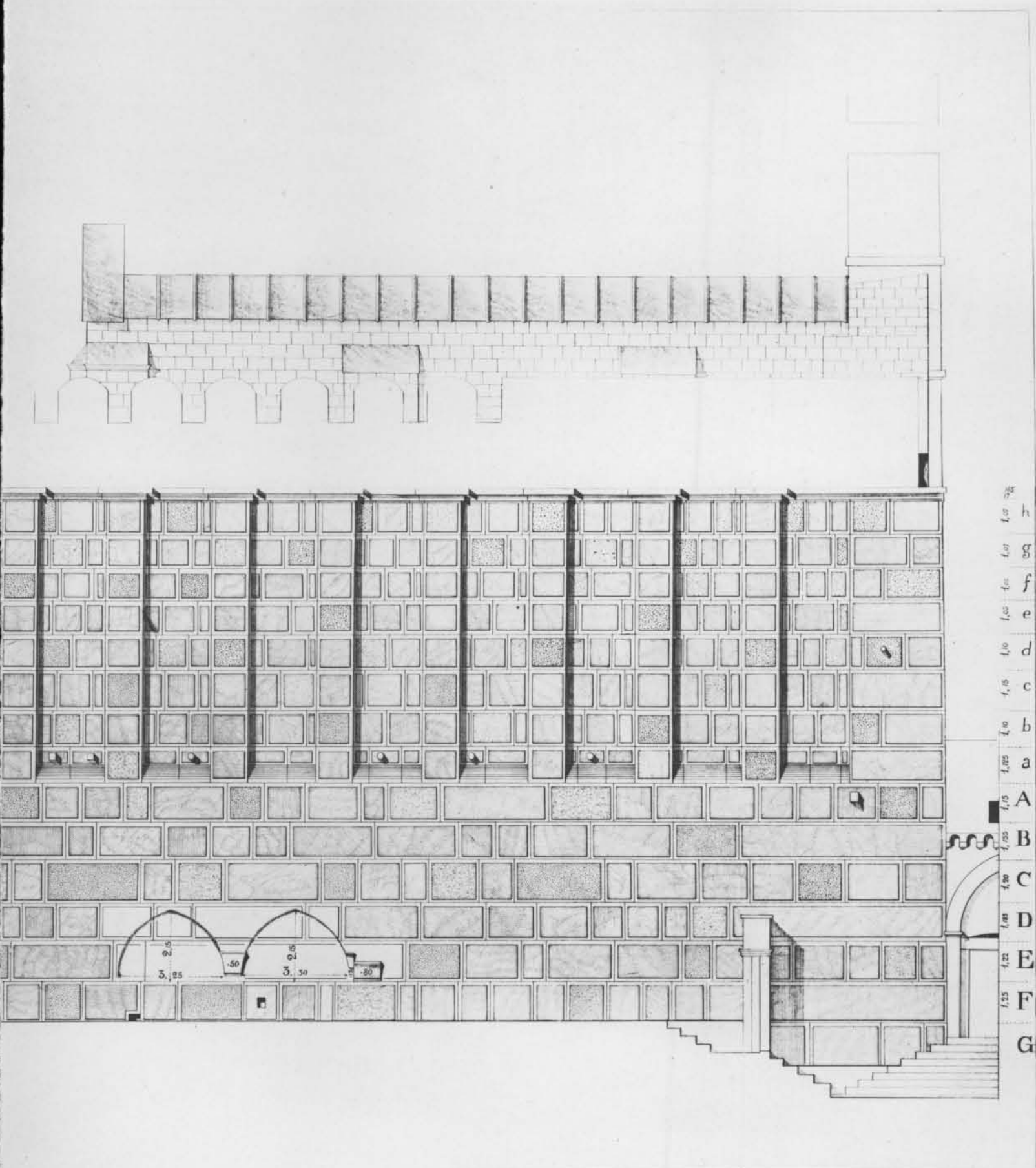
Cherbourg

LE DU FRONT SUD.

HÉBRON — LE HARAM EL-KHALÎL.

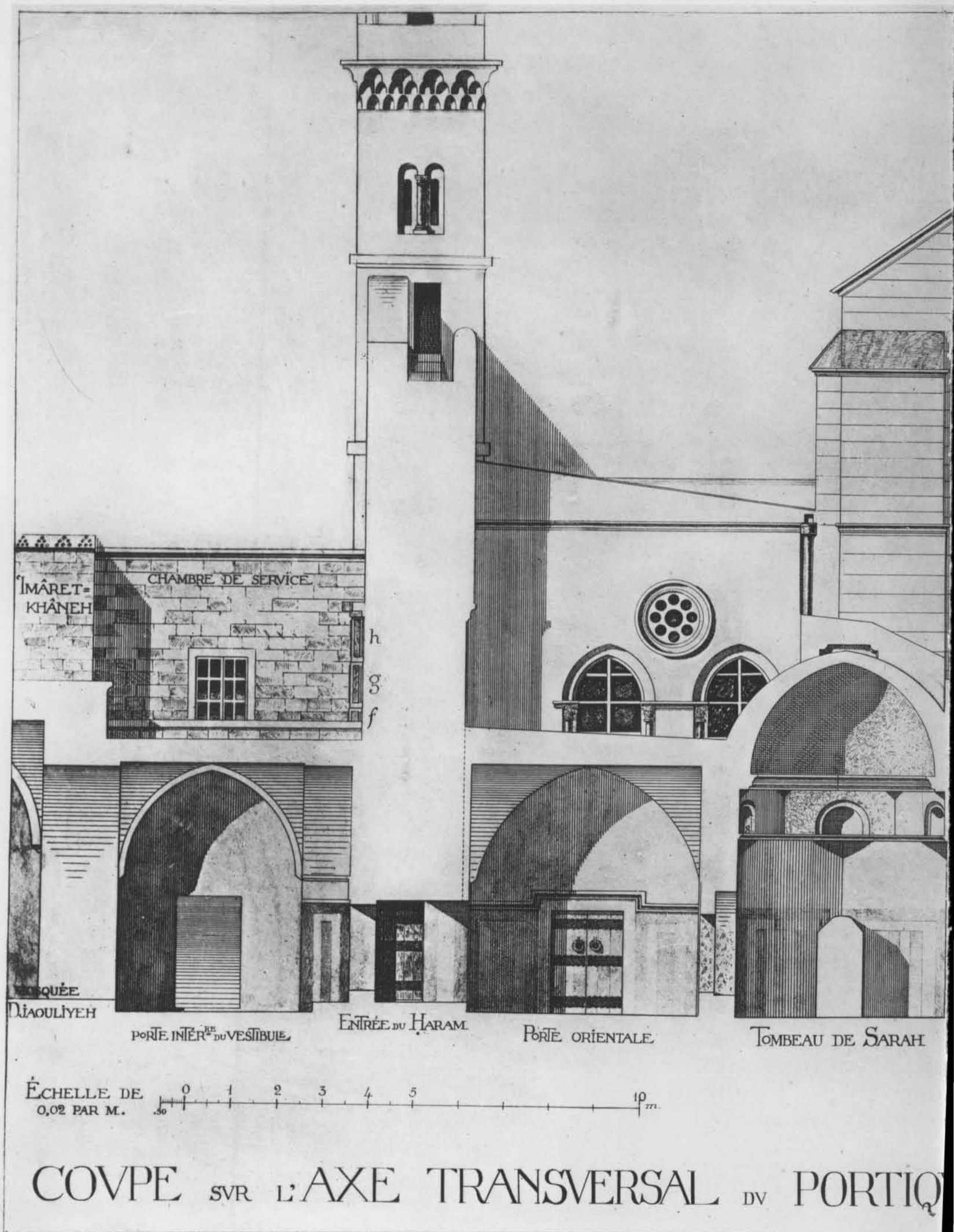


ÉLEVATION GÉOMÉTRALE

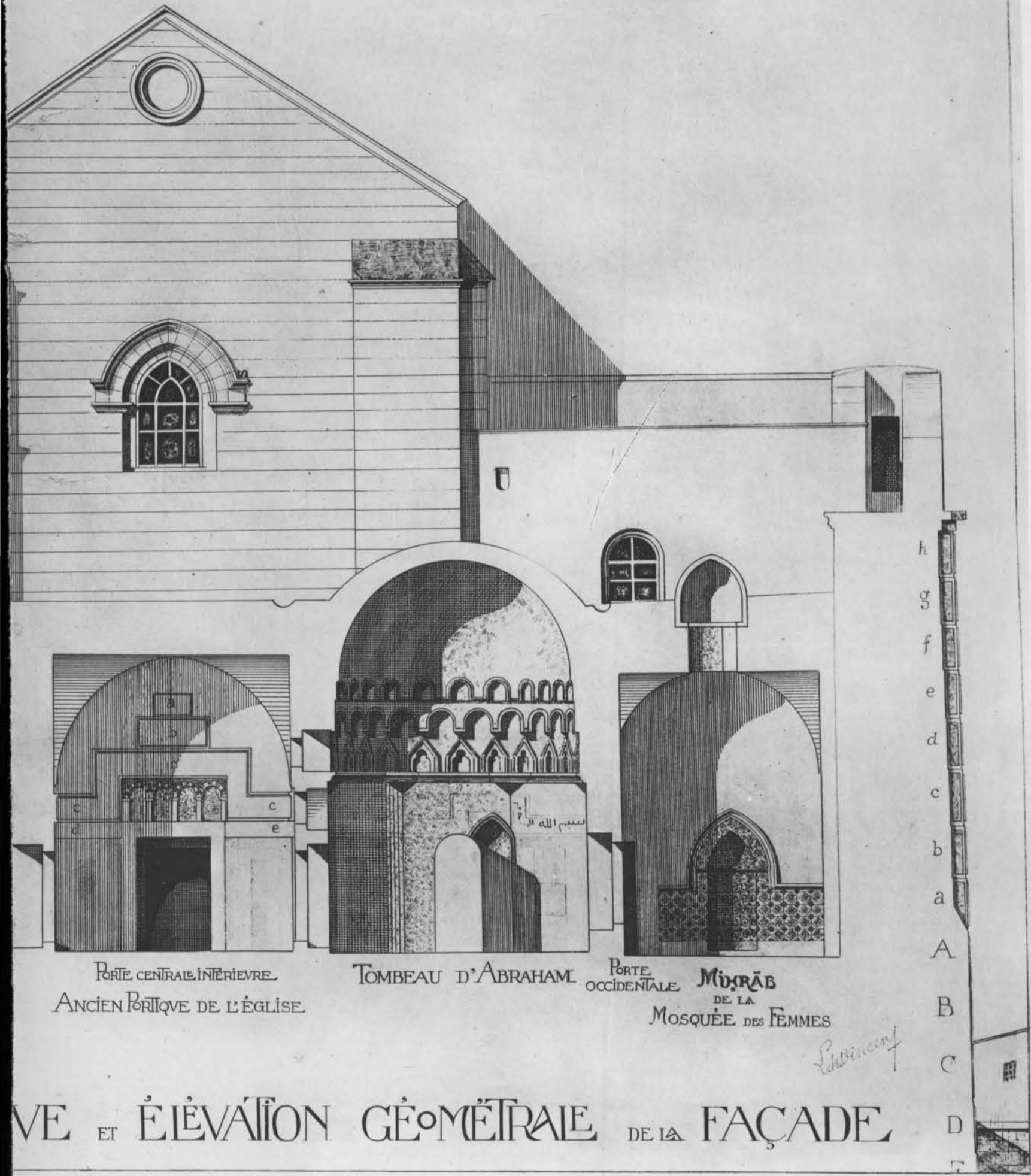


DU FRONT OUEST.

HÉBRON — LE HARAM EL-KHALÎL.

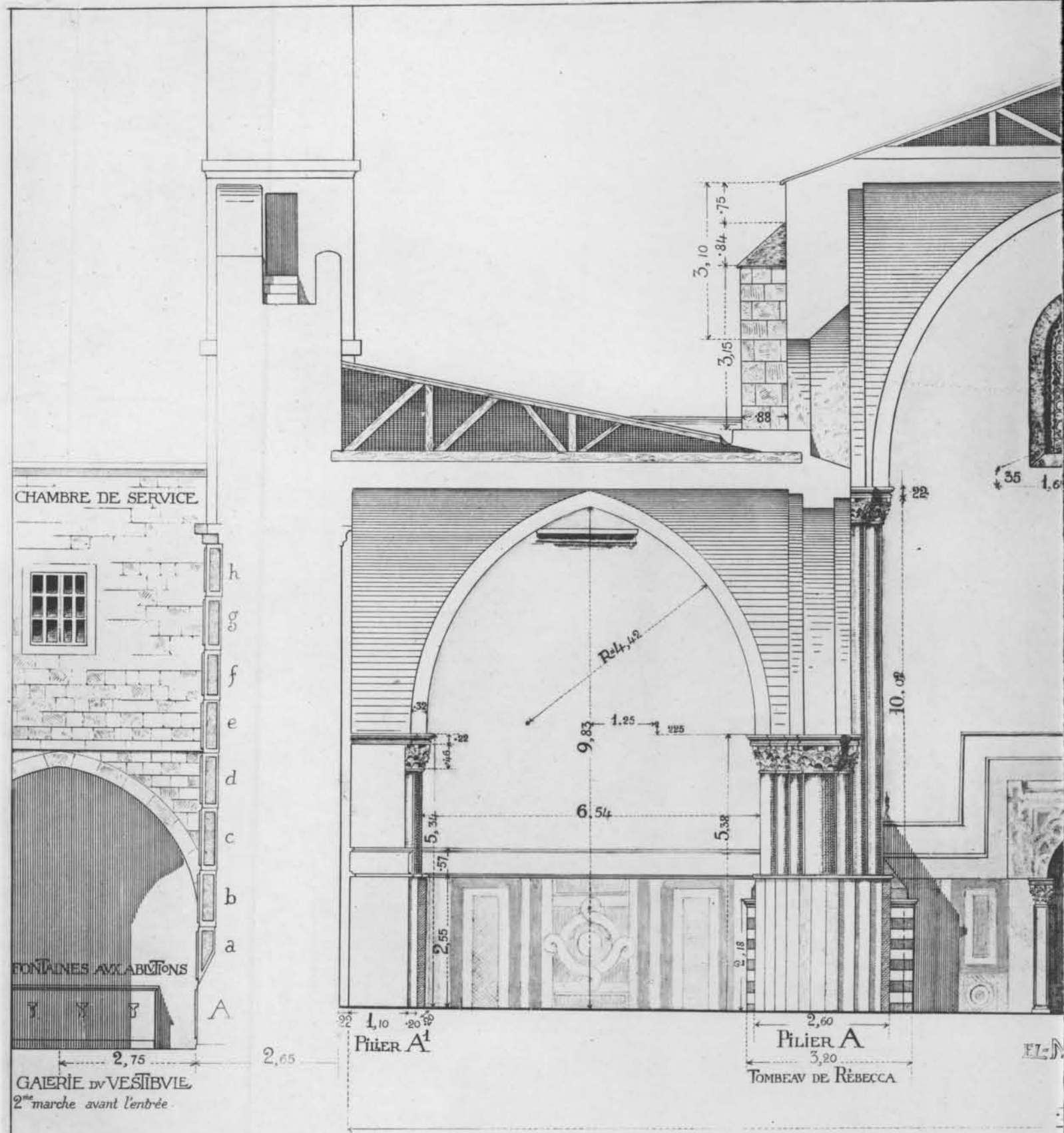


LE HARAM EL-KHALIL

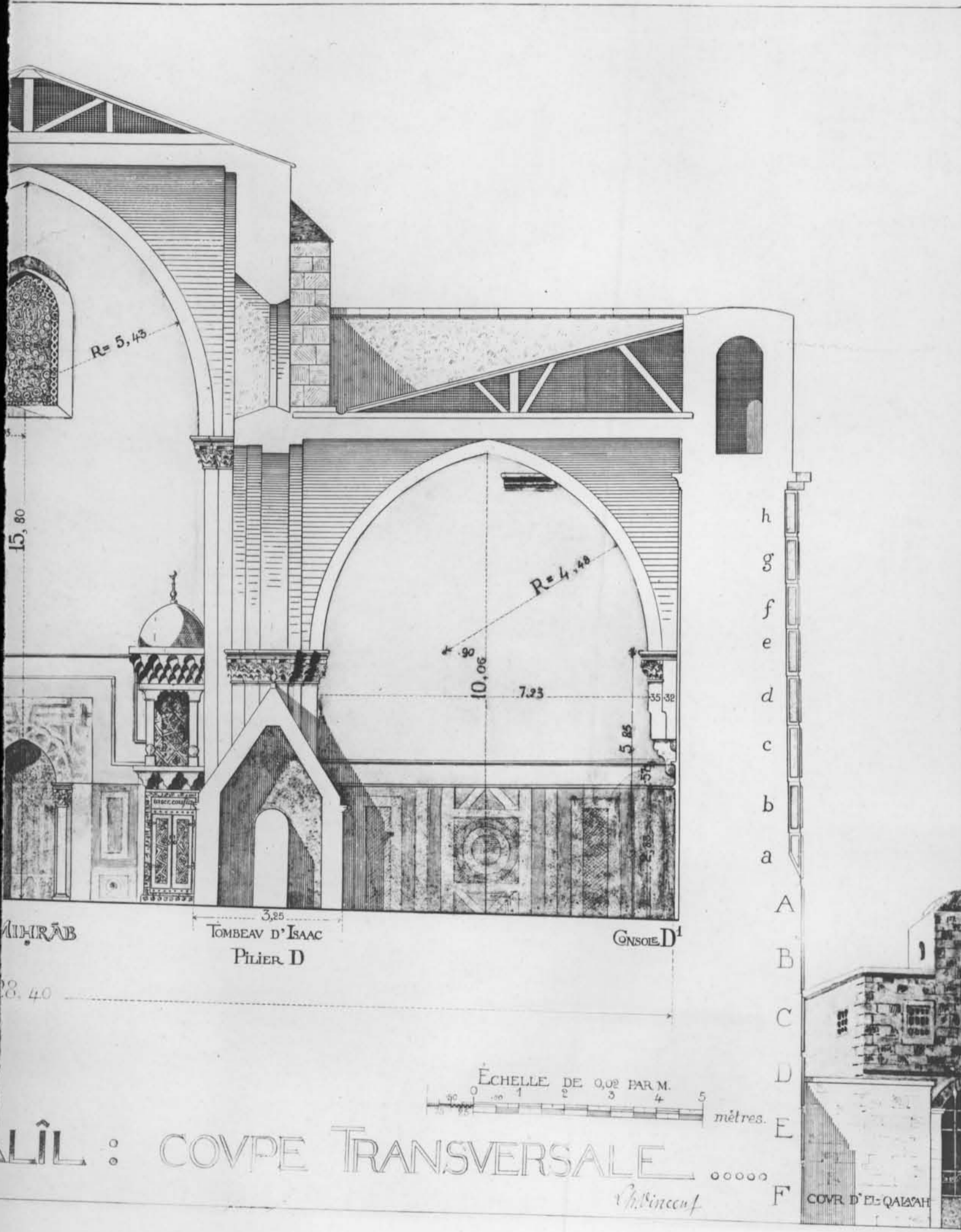


ALE SUR LE PORTIQUE.

HÉBRON — LE HARAM EL-KHALIL.



HEBRON: LE HARAM EL-KHALIL



MIHRAB

TOMBEAU D'ISAAC
PILIER D

CONSOLE D¹

28,40

ÉCHELLE DE 0,02 PAR M.
mètres.

ALIL : COUPE TRANSVERSALE

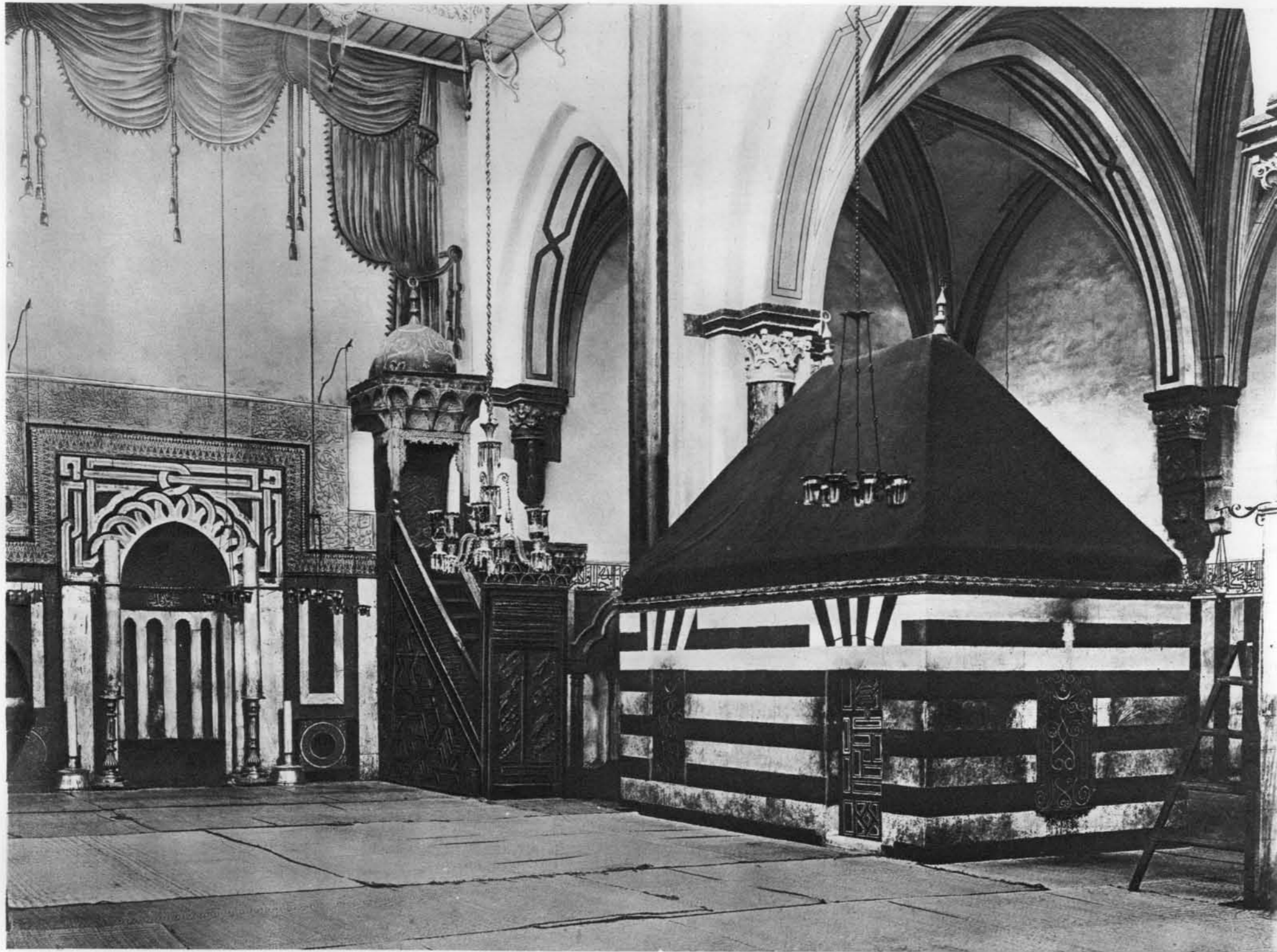
Ch. Bincauf

COVR D'EL-QAIAH

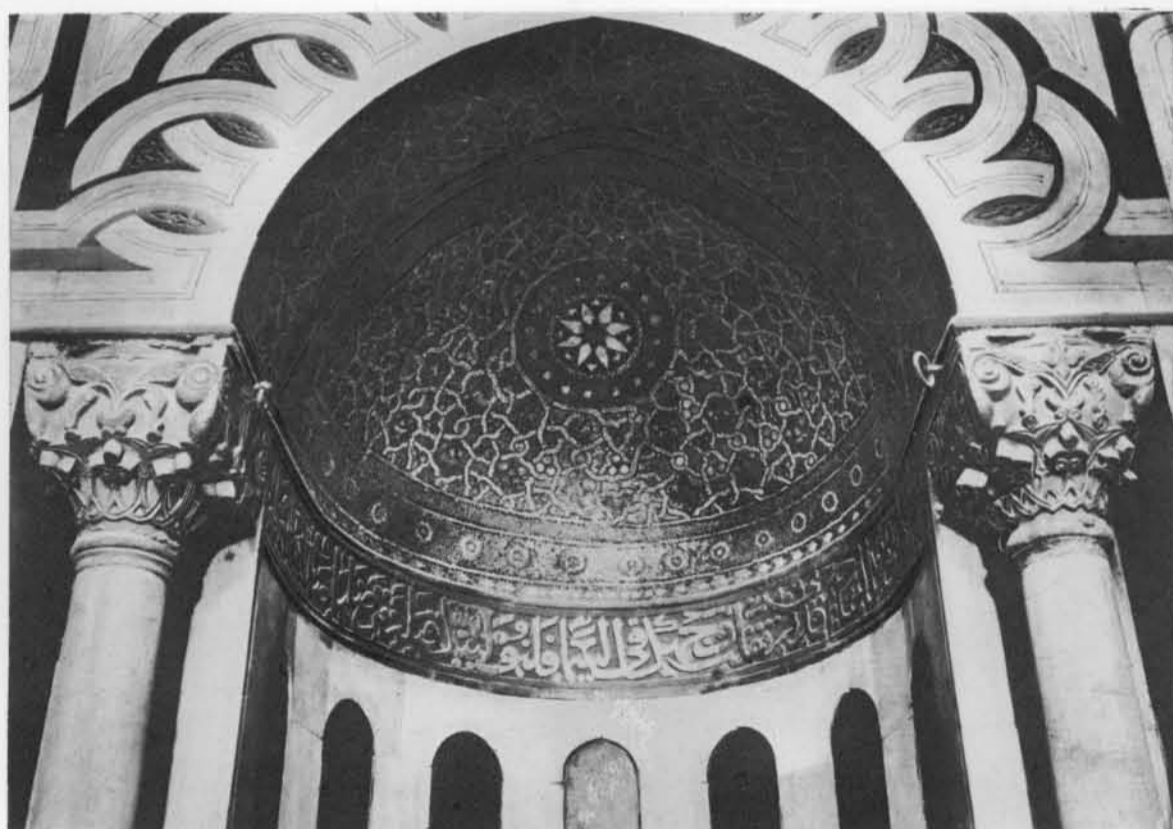
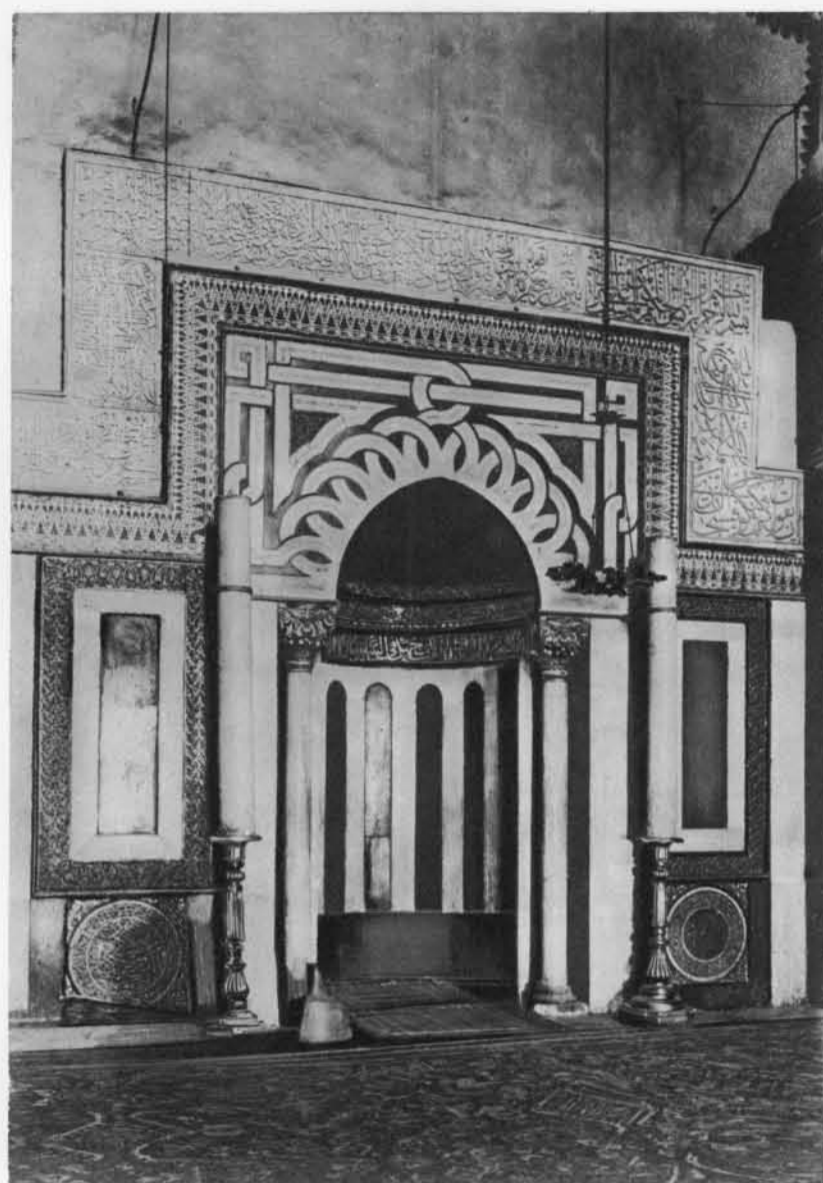
UR L'AXE DE LA MOSQUÉE.



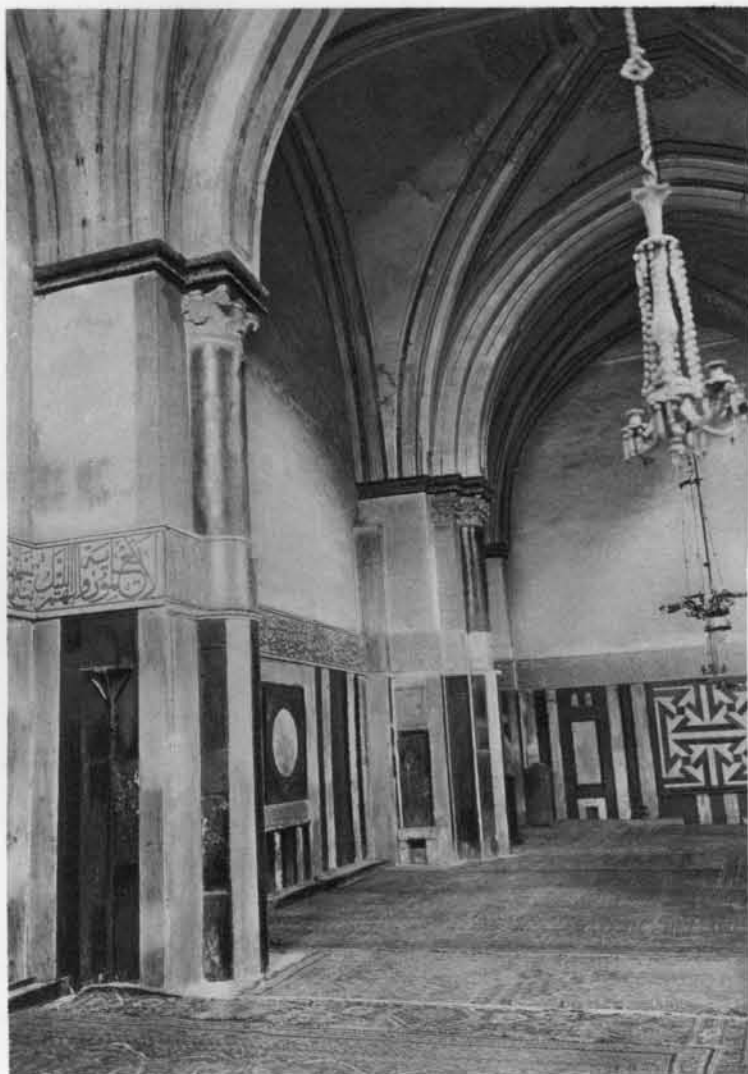
VUES DES ENTRÉES MODERNES. *A*, SUD-OUEST. *B*, NORD-OUEST.



VUE GÉNÉRALE INTÉRIEURE DE L'ANCIENNE ÉGLISE.



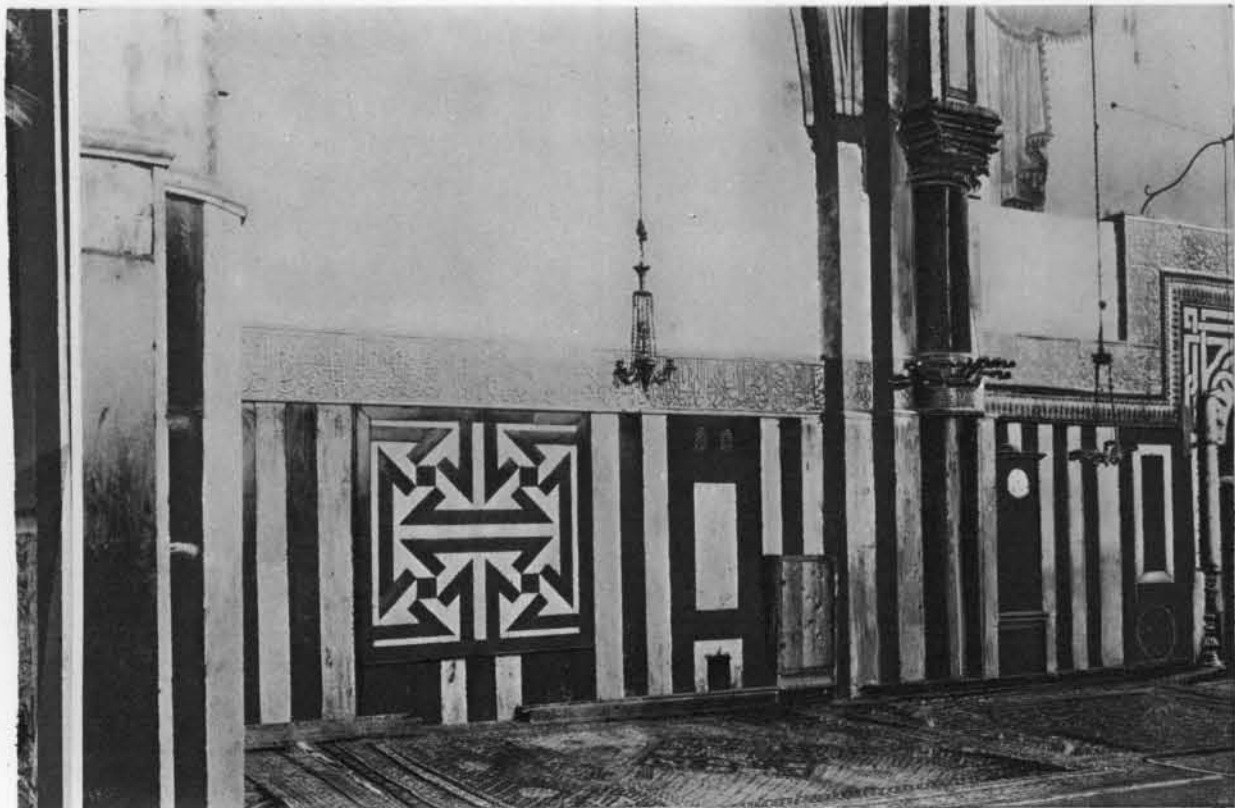
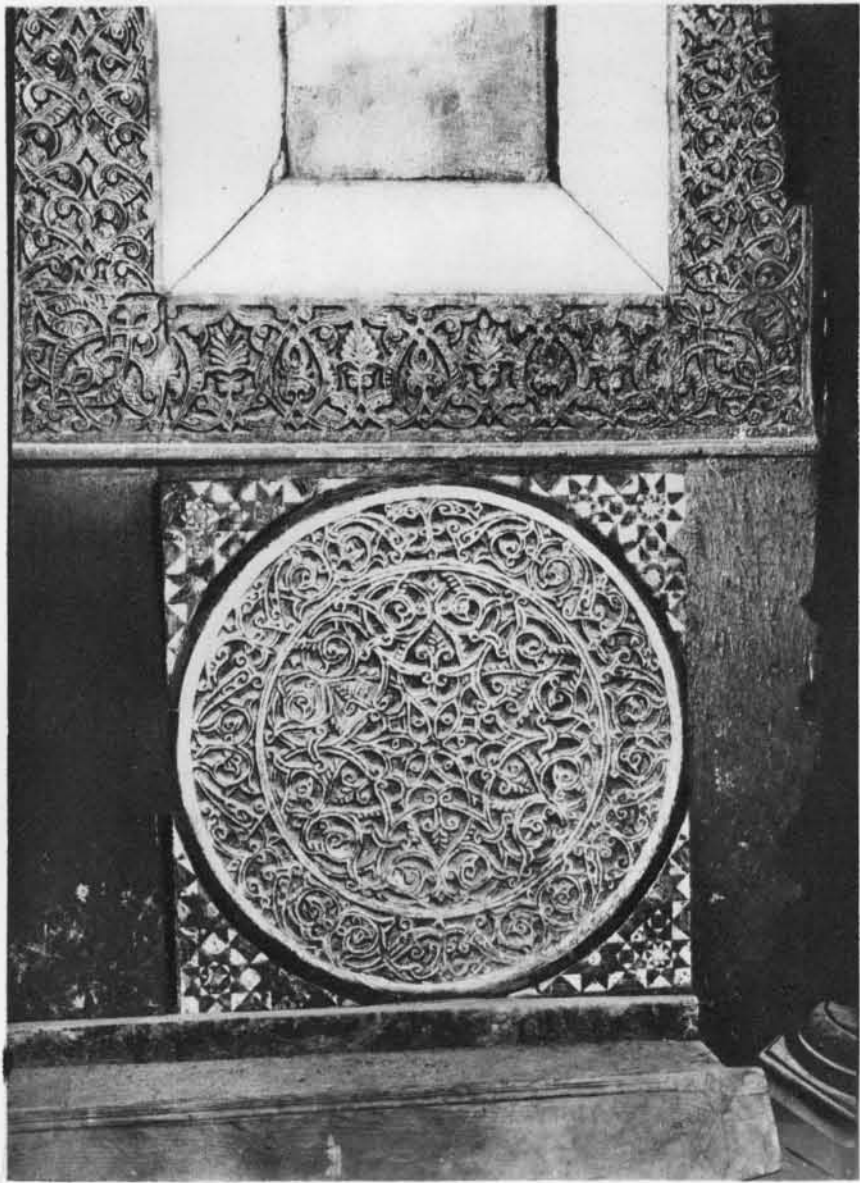
A, LE MIHRÂB. B, SA CONQUE EN MOSAÏQUE.



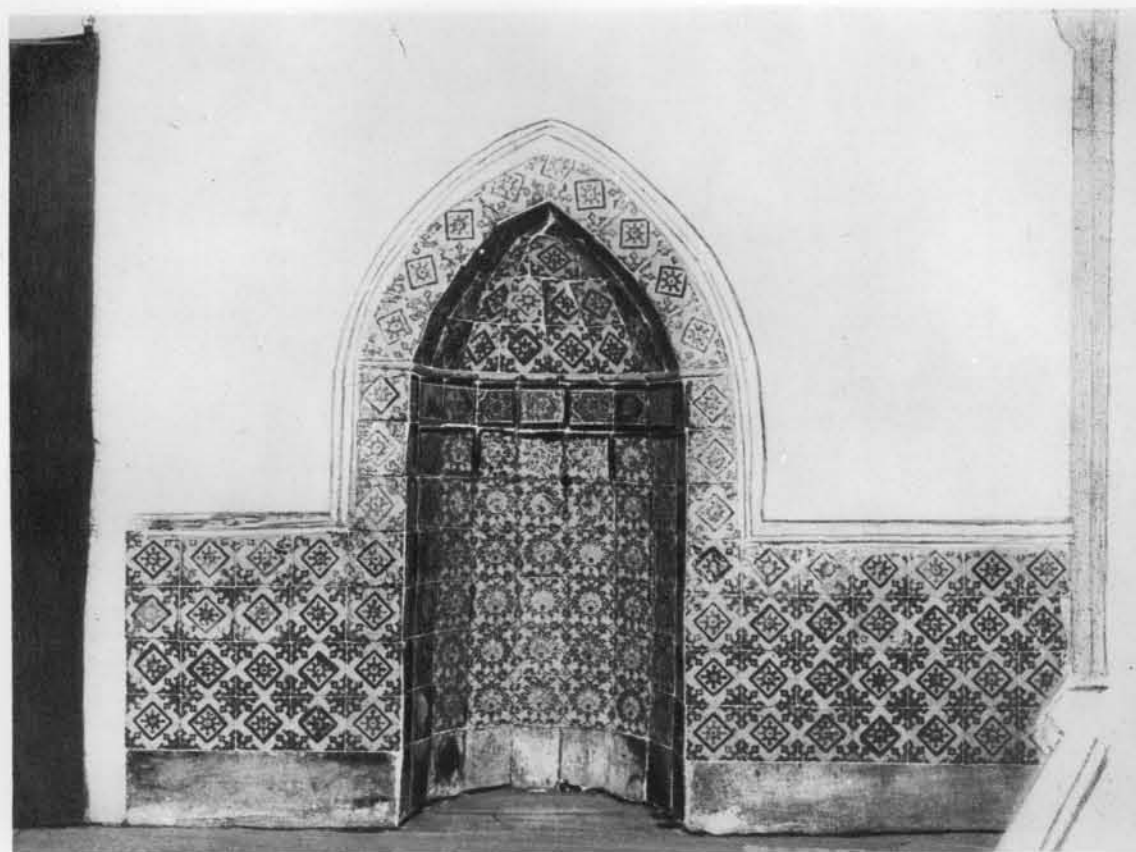
A, VUE DE LA FAÇADE INTÉRIEURE. *B*, DU BAS-COTÉ EST. *C*, DU BAS-COTÉ OUEST



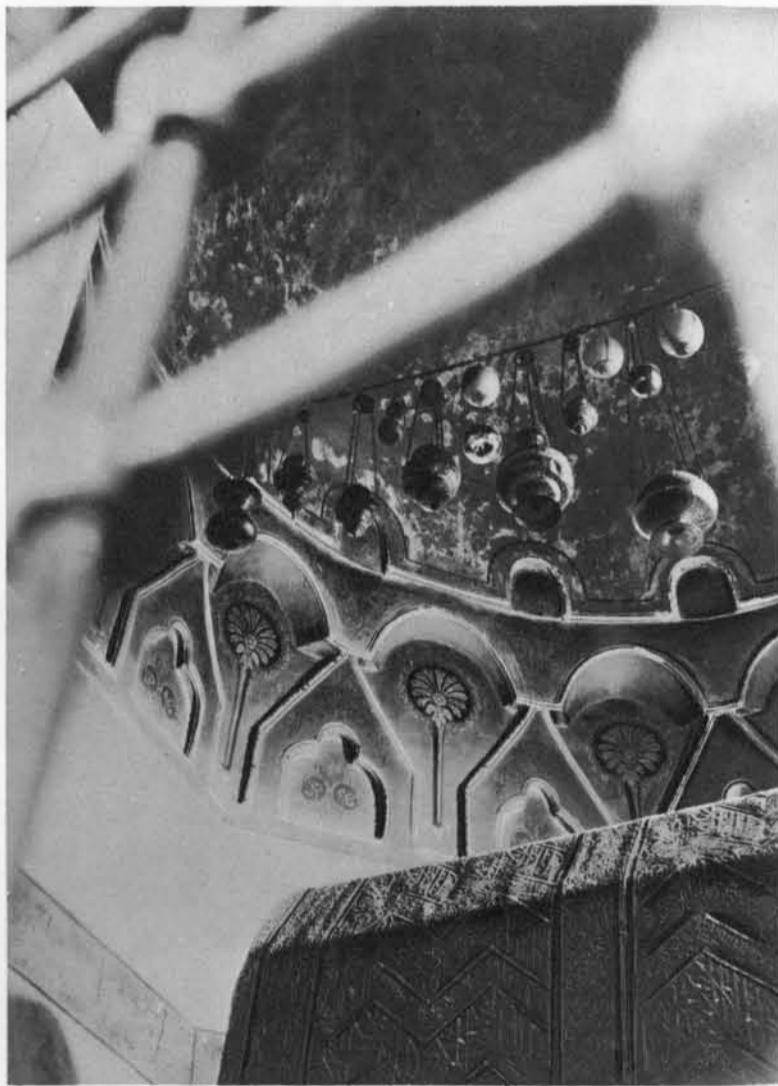
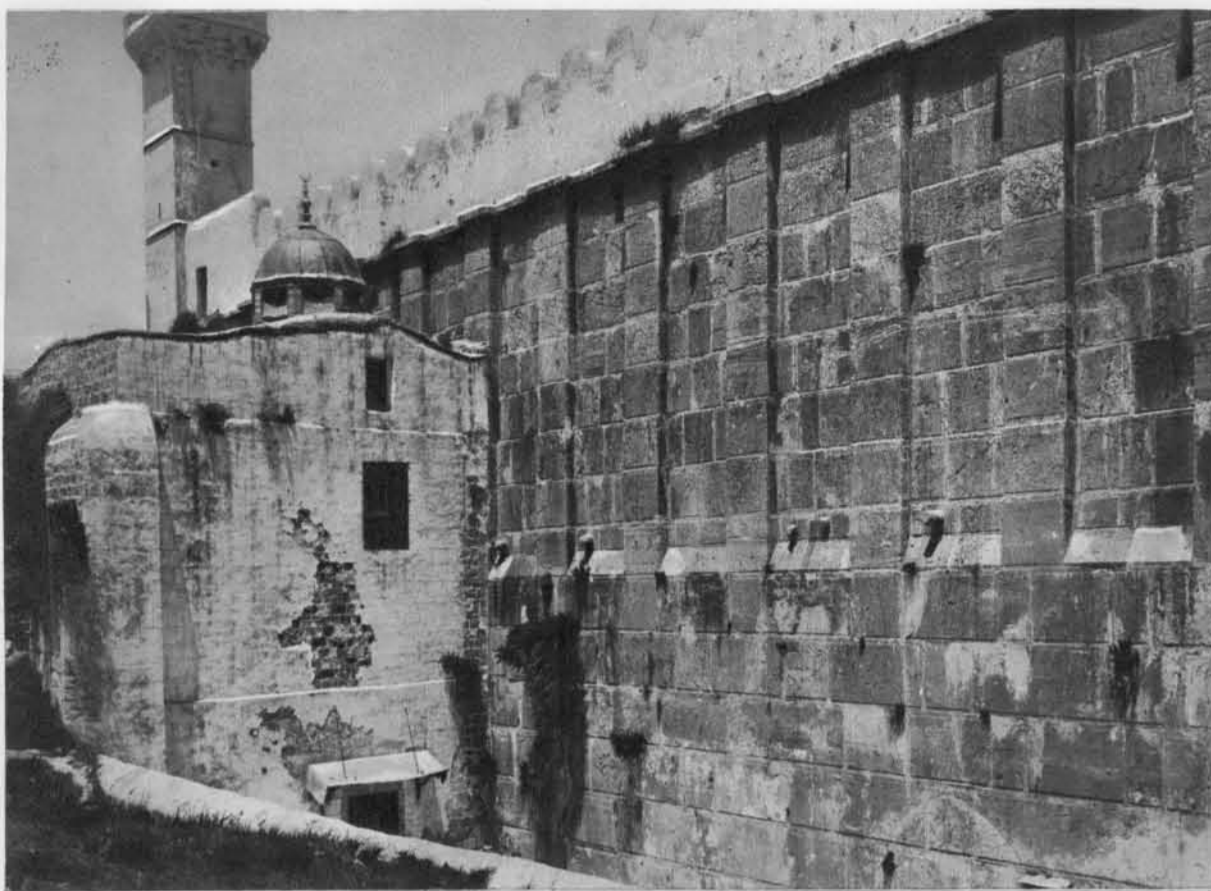
LES ÉDICULES SUR LES ORIFICES DE LA CAVERNE SÉPULCRALE. *A=J, B=I (planche II).*



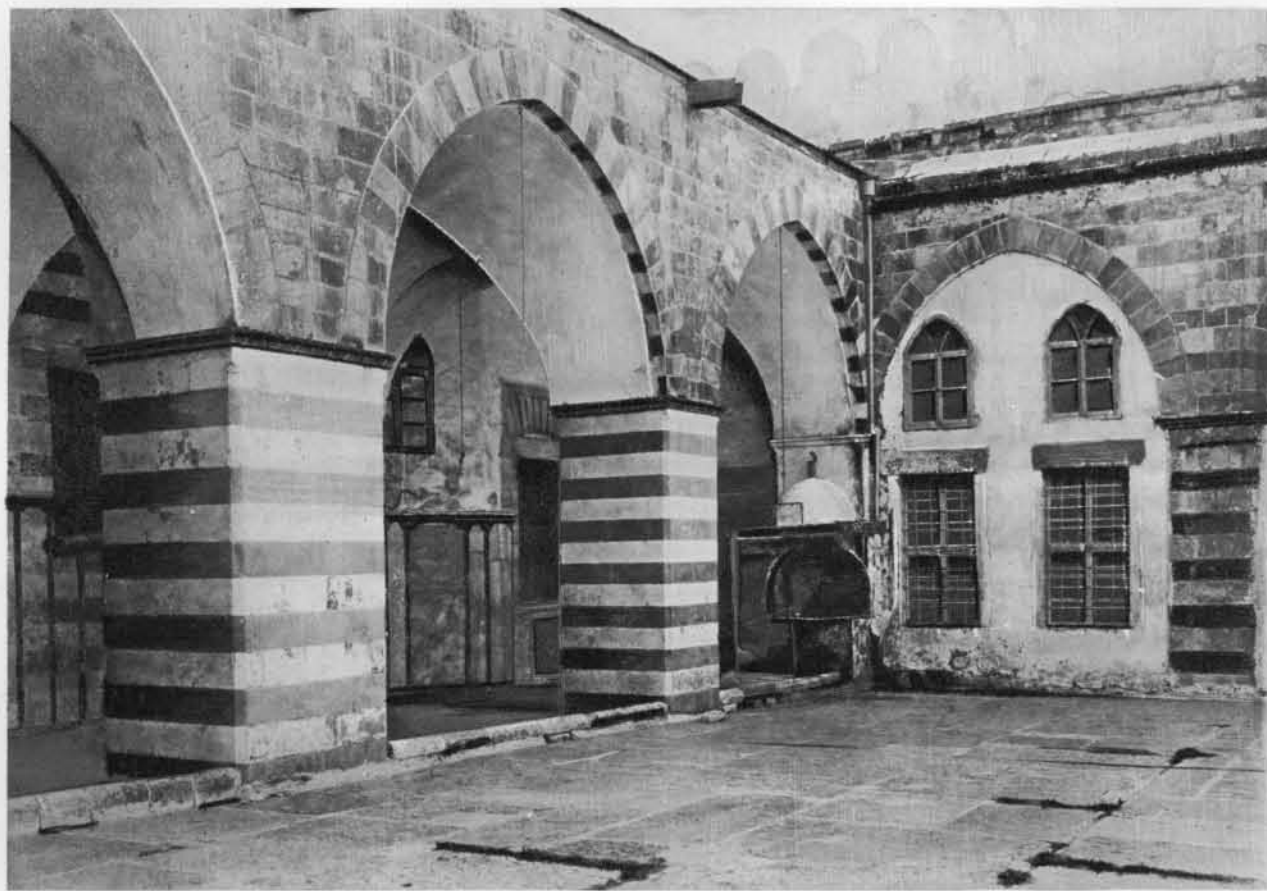
DÉTAILS DES PLACAGES INTÉRIEURS.



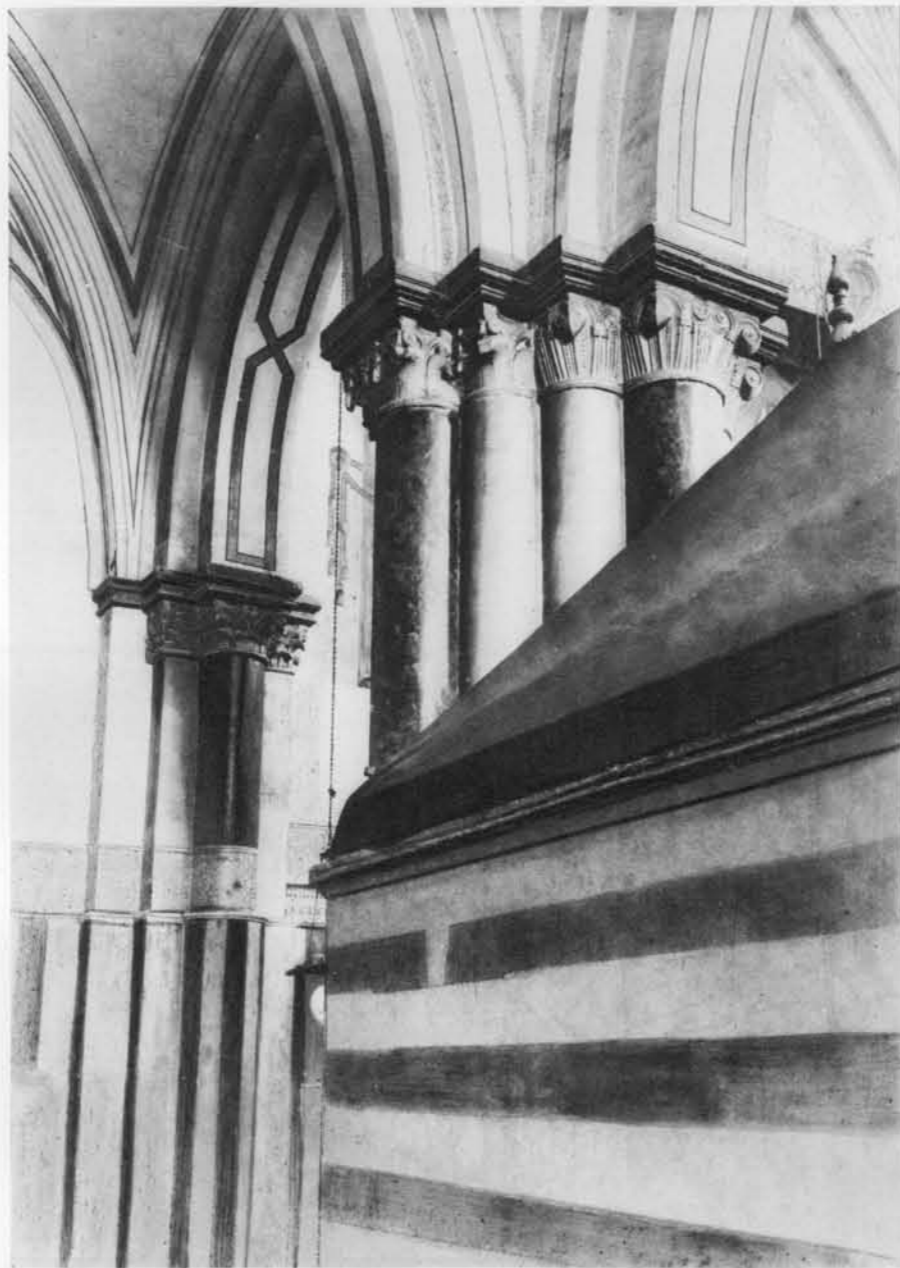
A, MIHRÂB. B, GALERIE DE LA MOSQUÉE DES FEMMES.



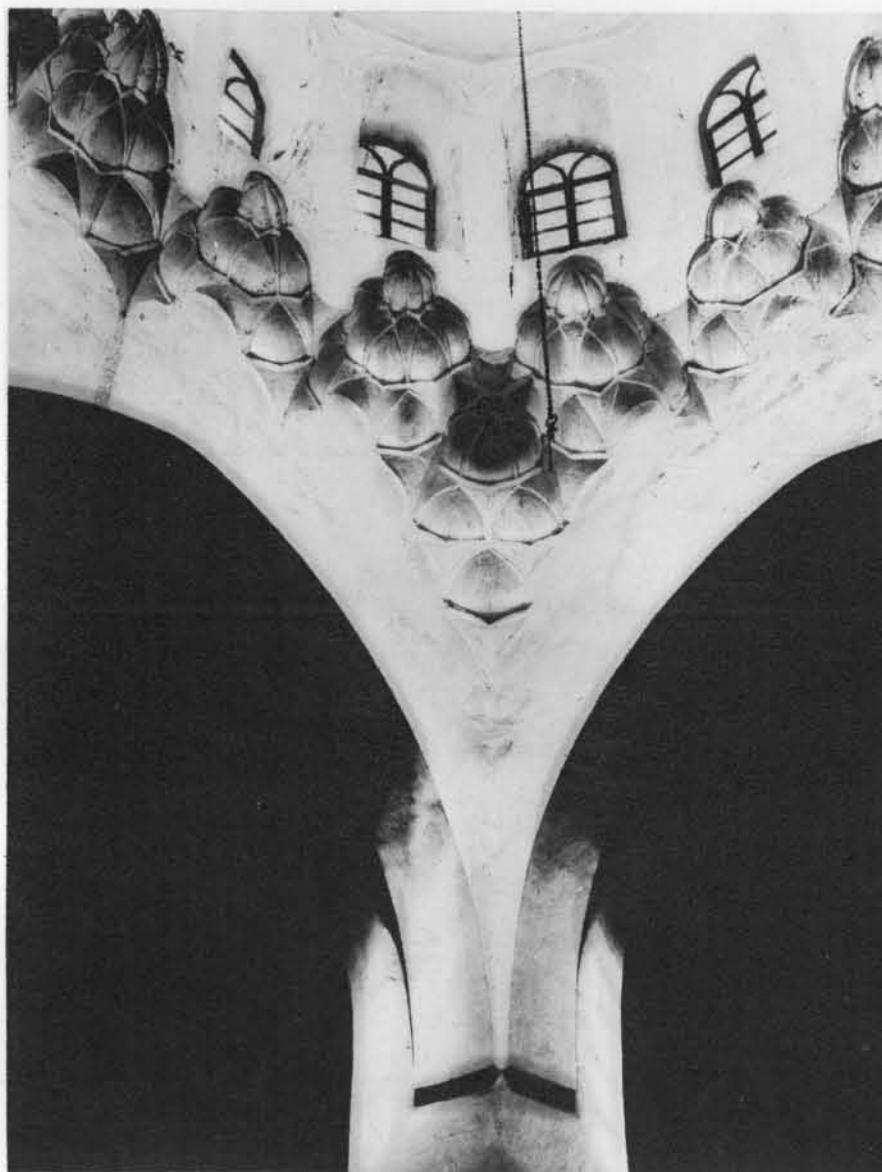
A. VUE EXTÉRIEURE DE LA MOSQUÉE DE JOSEPH.
B. VUE INTÉRIEURE DE LA COUPOLE DU CÉNOTAPHE D'ABRAHAM.



A, VUE DU PARVIS INTÉRIEUR. B, ANGLE SUD-OUEST. C, ANGLE NORD-EST.



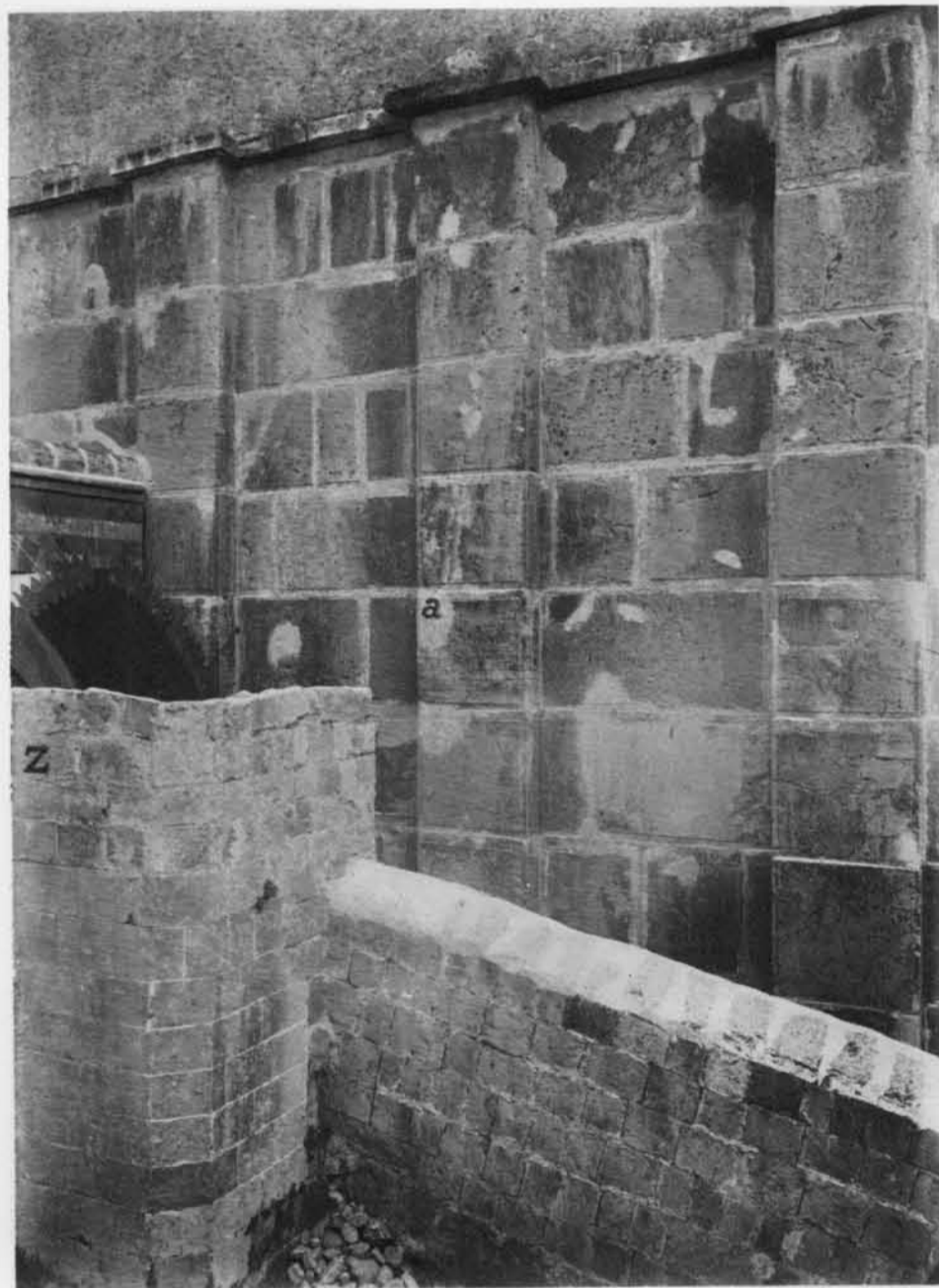
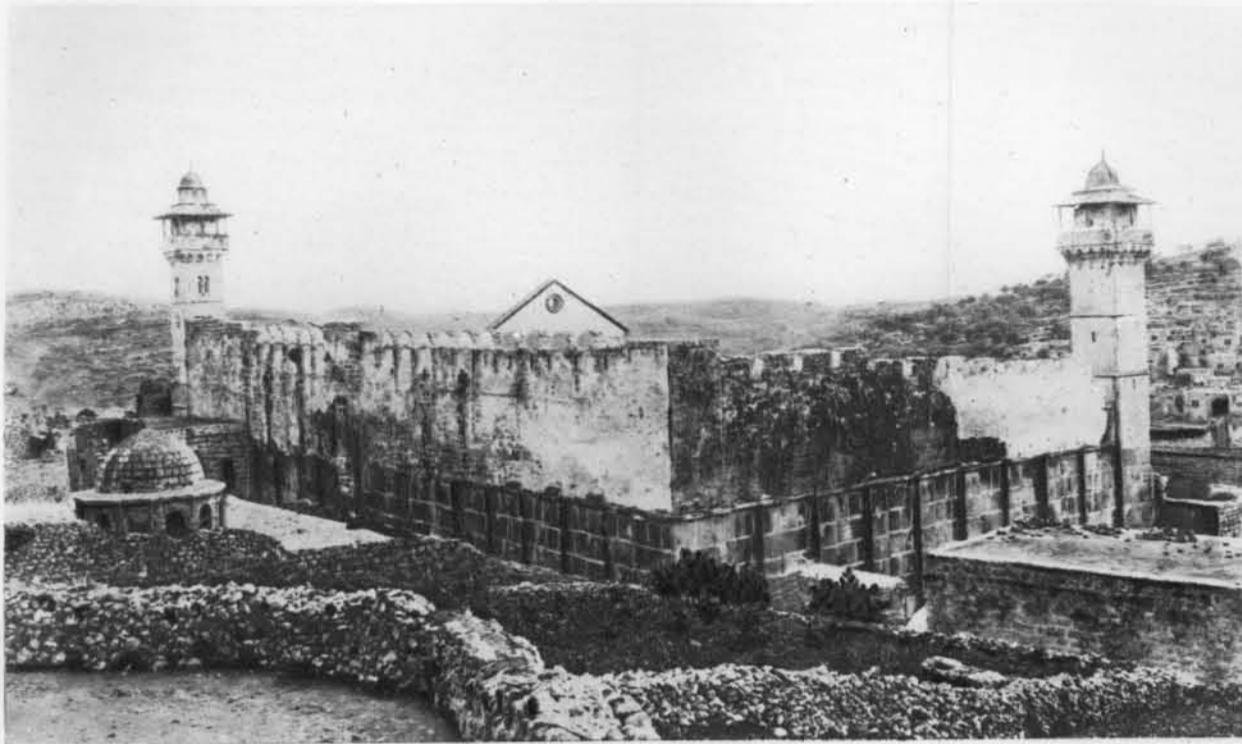
CHAPITEAUX ROMANS DU PILIER *B.* (*pl. II*). *A*, VUE PRISE DU NORD. *B*, DE L'OUEST.



MOSQUÉE DJAULIYEH. *A*, COUPOLE. *B*, MIHRÂB.



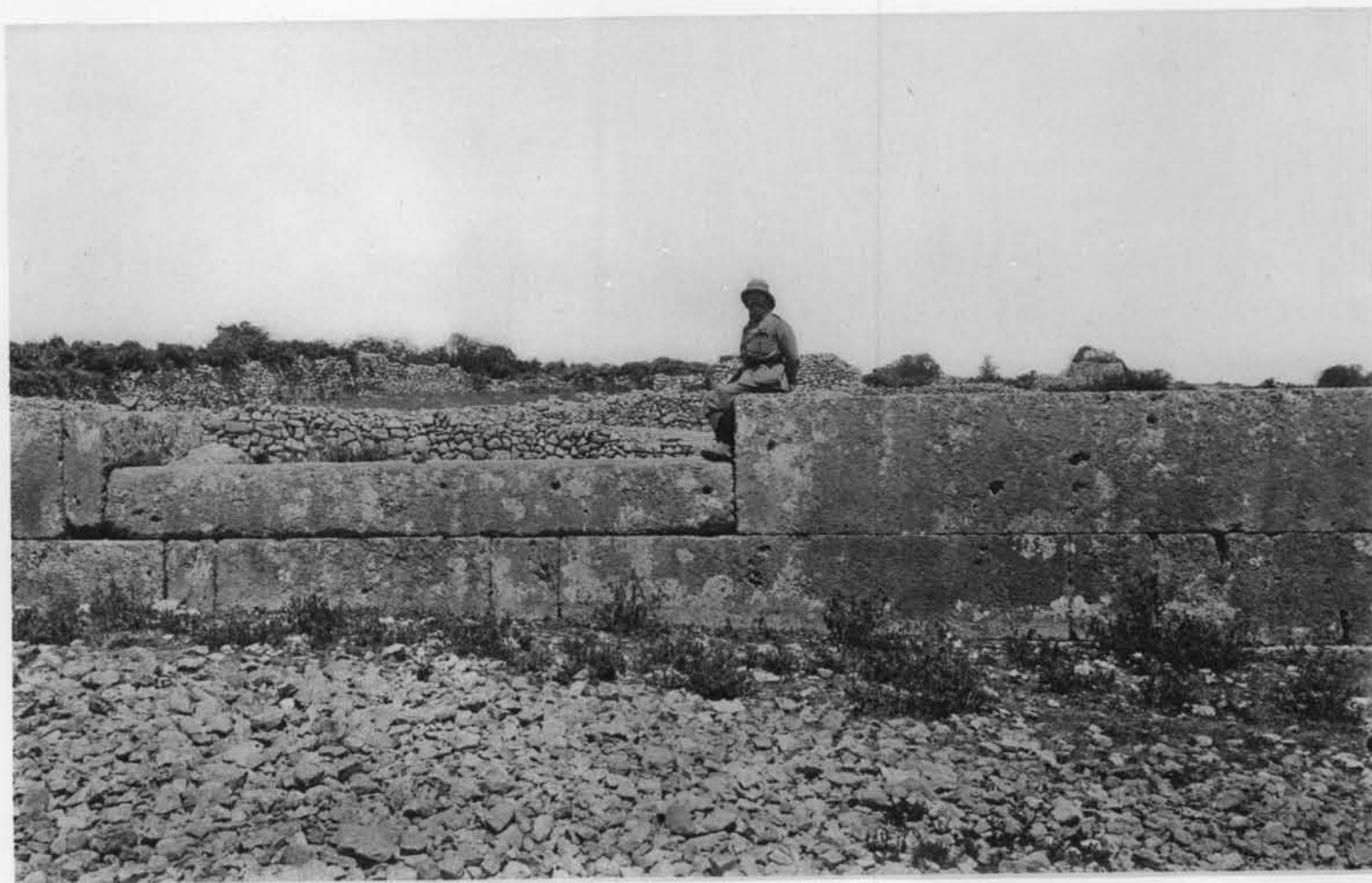
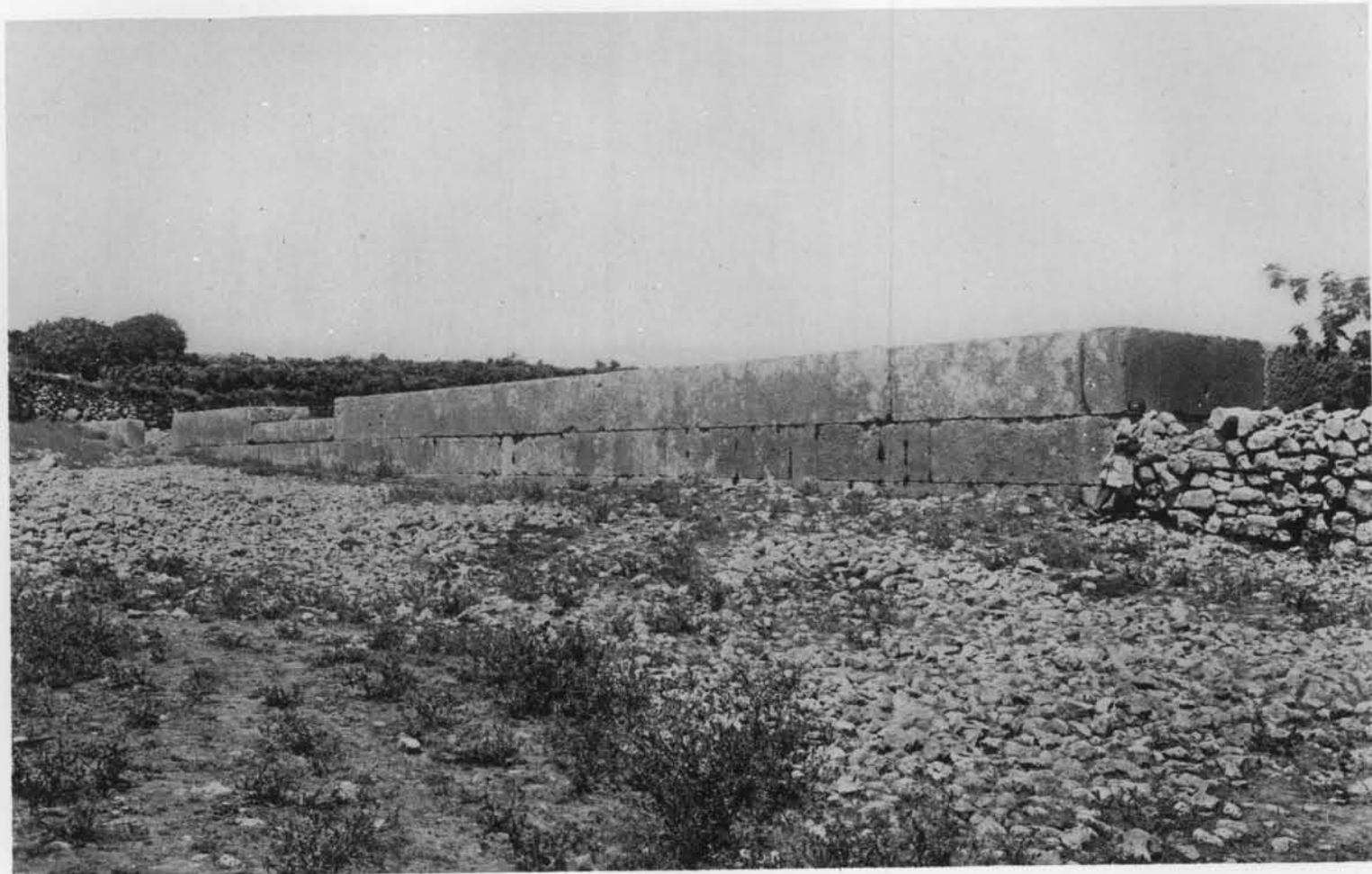
LA GRANDE ENCEINTE. *A* ET *B*, ANGLE SUD-EST. *C*, FRONT MÉRIDIONAL.



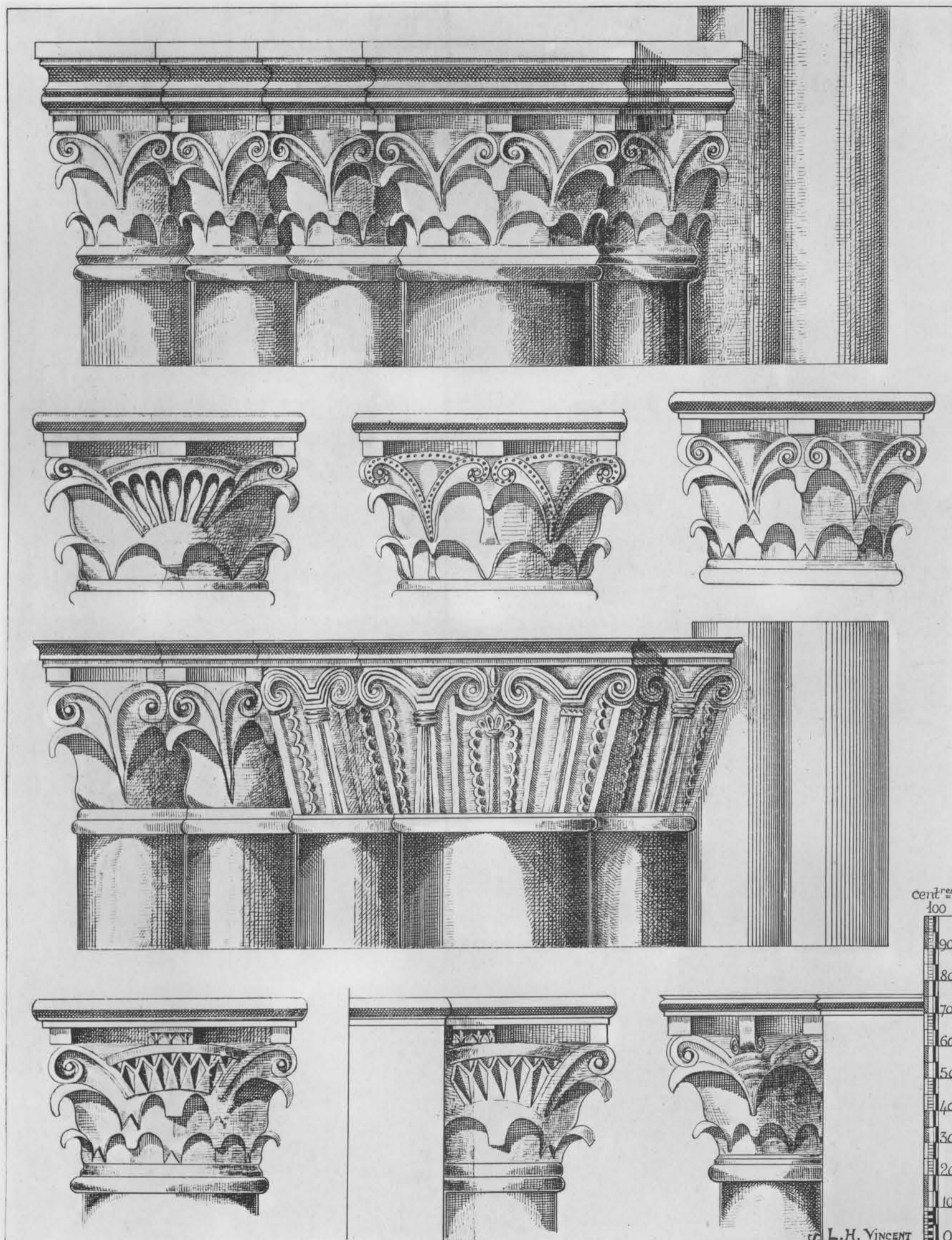
LA GRANDE ENCEINTE. *A*, FRONTS EST ET NORD. *B*, FRONT NORD.



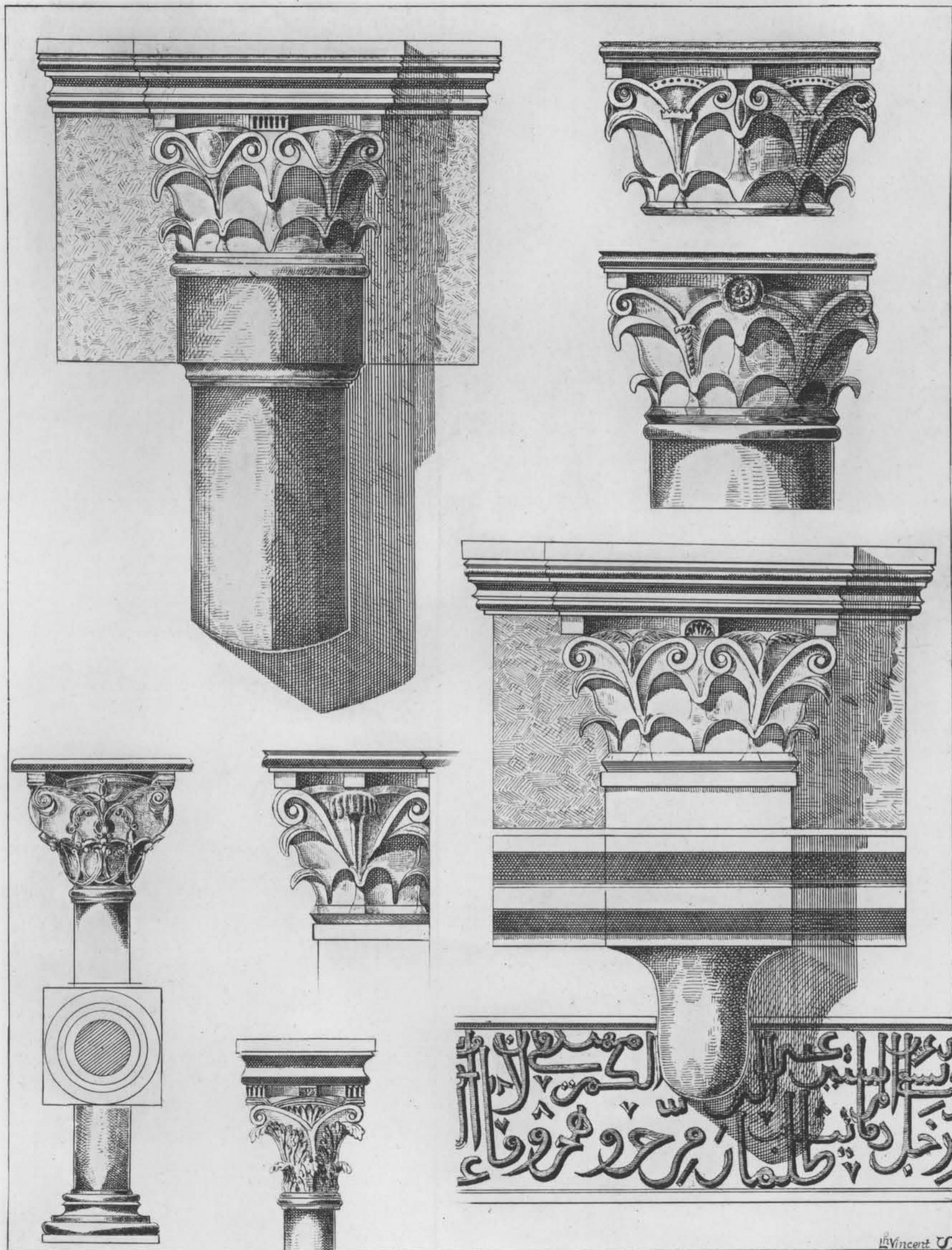
LA GRANDE ENCEINTE. VUE DE LA FACE OCCIDENTALE.



VUES DU ḤARAM RAMET EL-KHALÎL. *A*, FACE OUEST. *B*, DÉTAIL DE LA PORTE.

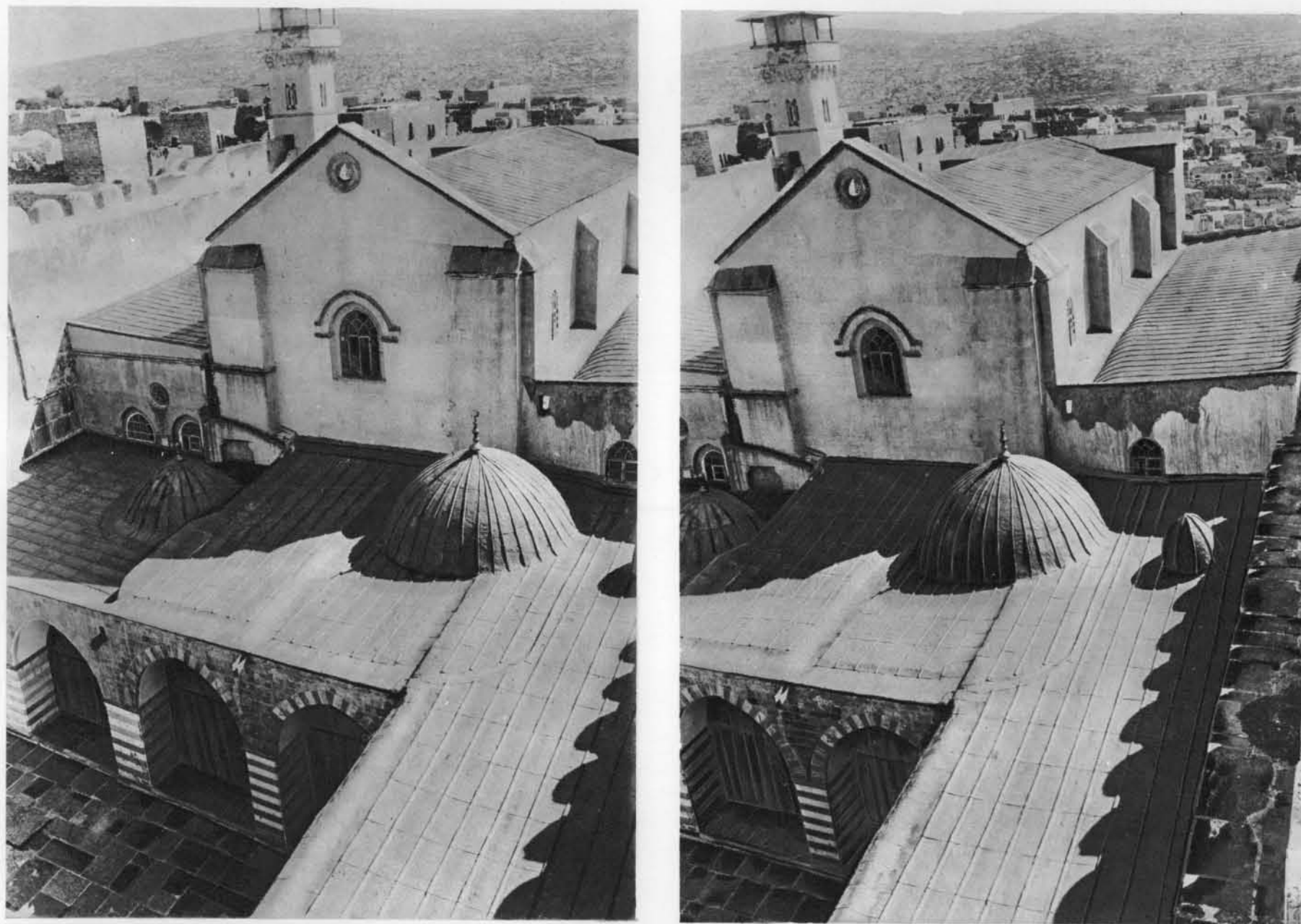


MODÉNATURE ET SCULPTURE. LES CHAPITEAUX.

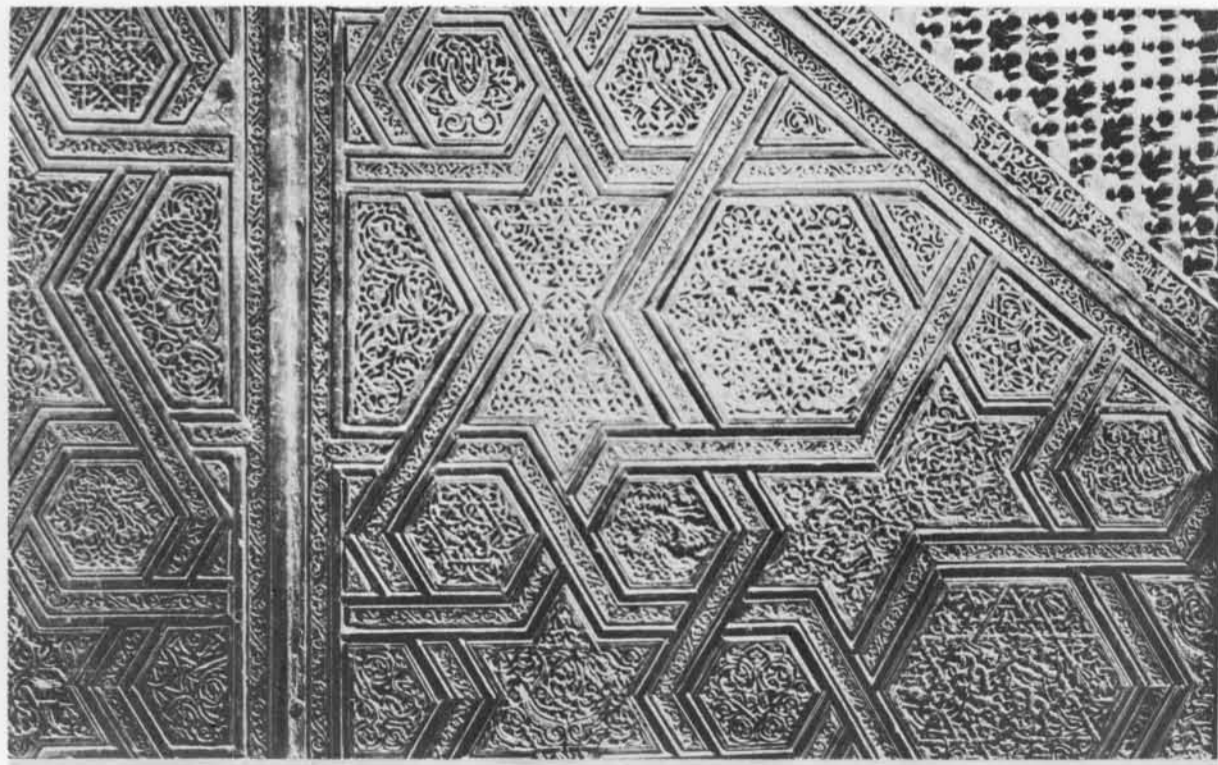
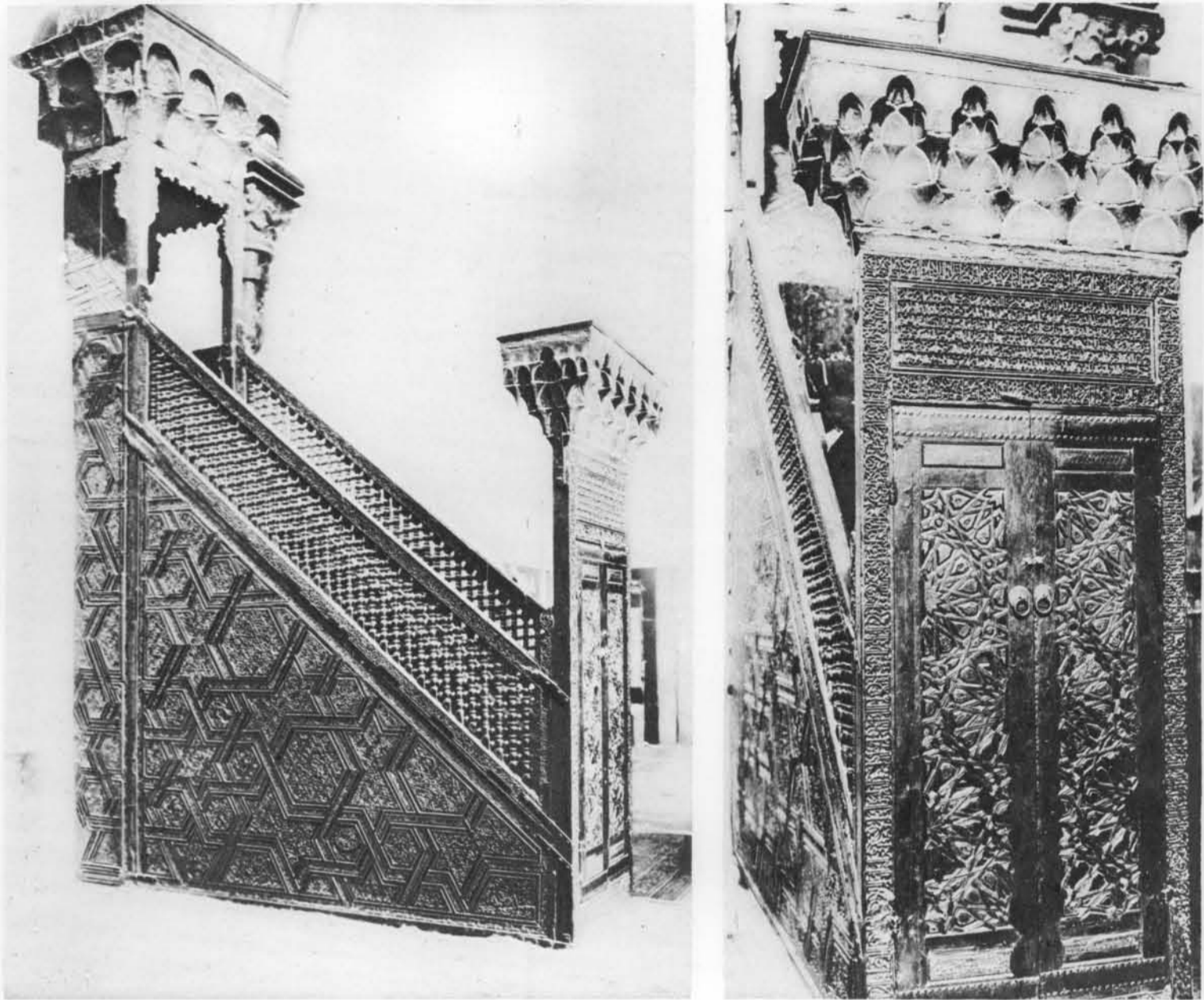


MODÉNATURE ET SCULPTURE. CHAPITEAUX ET PILASTRES.

(L'inscription arabe du N° 7 est dessinée de fantaisie.)



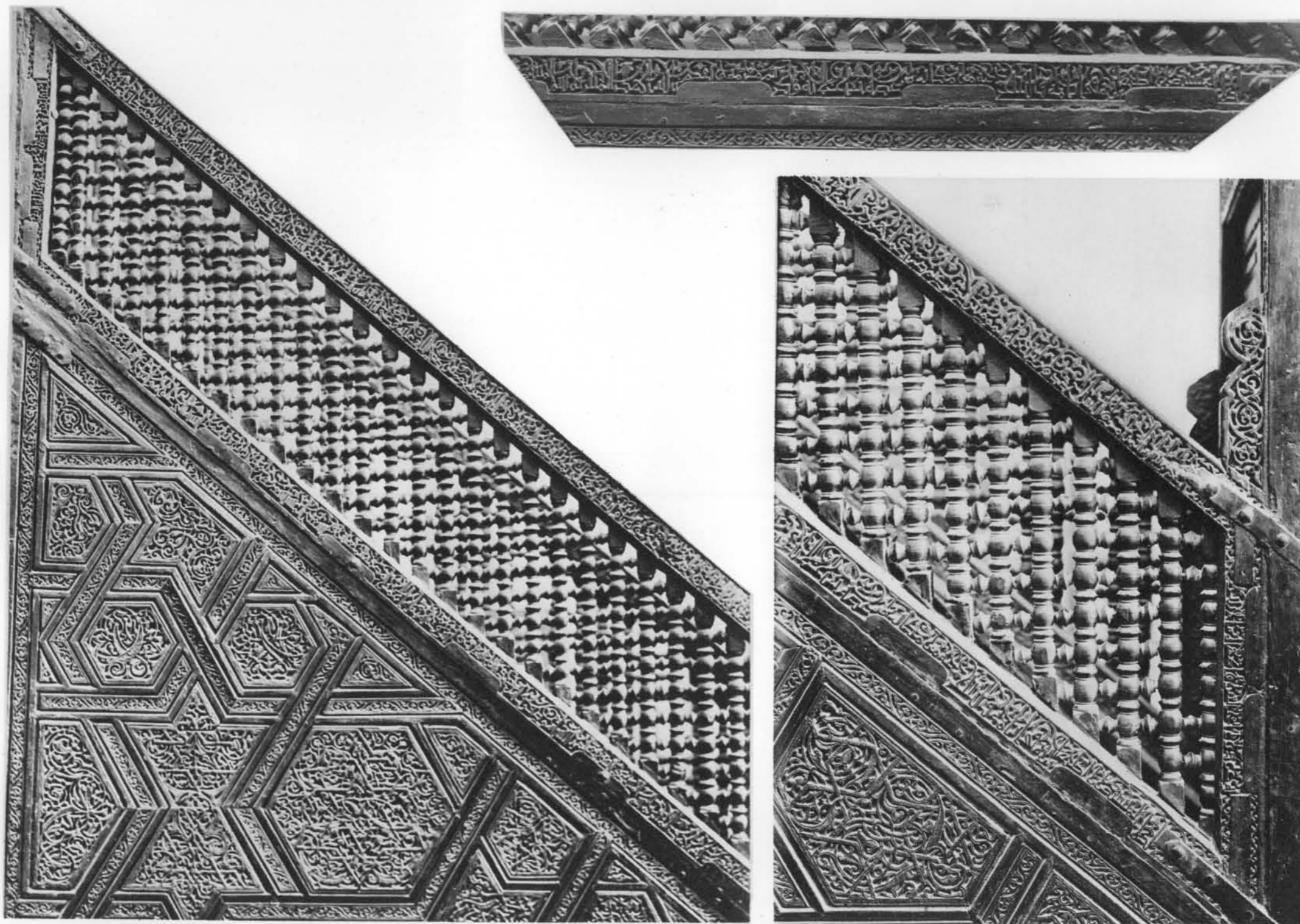
LES PARTIES HAUTES DE L'ÉGLISE BYZANTINE ET MÉDIÉVALE.



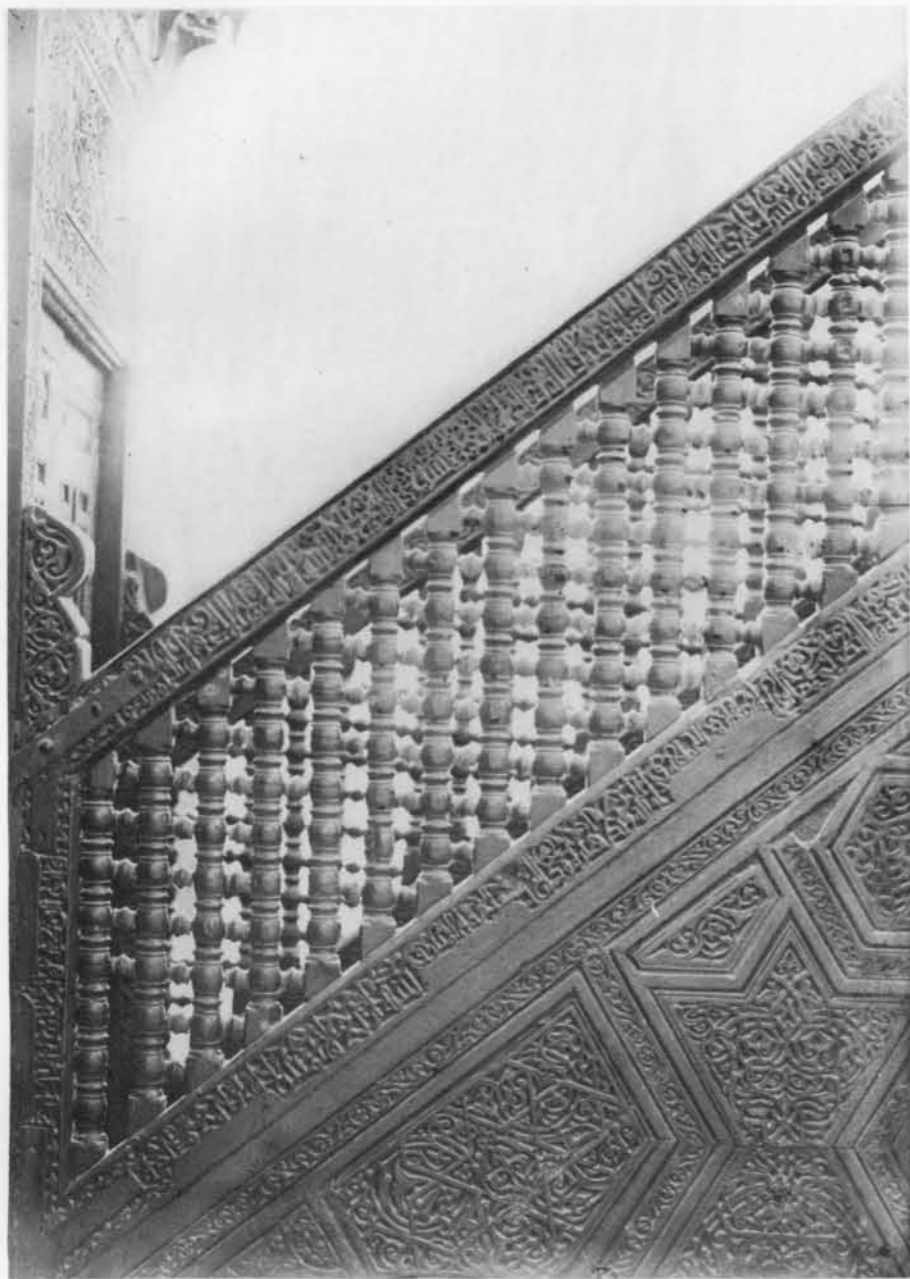
LE MINBAR. VUE D'ENSEMBLE. DÉTAIL D'ORNEMENTATION.



LE MINBAR. LA PORTE. Textes A et B.



LE MINBAR, FACE ORIENTALE. Texte C.



LE MINBAR. FACE OCCIDENTALE. Texte *D*.