



CATALOGUE

des

SCULPTURES, DESSINS
& OBJETS D'ART

provenant du Cabinet

DE

FEU FÉLIX RAVAISSON-MOLLIEN

Conservateur au Musée des Antiques
au Louvre

DONT LA VENTE AURA LIEU

le 25 Avril 1903

à 2 heures

A L'HOTEL DROUOT, SALLE N° 9

par le ministère de

M^e GUSTAVE COULON, Commissaire-Preneur



GUSTAVE COULON
COMMISSAIRE-PRISEUR
12, RUE DE LA VICTOIRE

La vente aura lieu au comptant.
Les acheteurs paieront 10 0/0 en plus des
enchères.

EXPOSITION PUBLIQUE
LE VENDREDI 24 AVRIL 1903
DE 2 HEURES A 5 HEURES
SALLE N° 9.



ANTIQUE

FEMME GRECO-ROMAINE



SCULPTURES

ANTIQUE

1. — FEMME GRÉCO-ROMAINE

Beau style; tête en marbre, sans la perruque.

Haut. 0^m28.

*Le plâtre en est exposé au
Louvre dans la salle du Manège.*

ANTIQUE

2. — TÊTE DE LA VÉNUS DU CAPITOLE

Marbre grec.

Haut. 0^m25.

Restauration : Nez, menton.

ANTIQUE

3. — DOUBLE TÊTE, BACCHUS ET ARIANE

Marbre.

Haut. 0^m15.

Restauration : Les nez.

ANTIQUE

4. — BEAU PETIT LION
Applique marbre de couleur.
Haut. 0^m16.

ANTIQUE

5. — SILÈNE
Marbre.
Haut. 0^m30.

ANTIQUE

6. — HERCULE COURONNÉ DE PAMPRES
Applique en marbre.
Haut. 0^m20, larg. 0^m13.

ANTIQUE

7. — BEAU PETIT TORSE NU, TRÈS INCLINÉ A GAUCHE
Style et marbre grecs.
Haut. 0^m21.

ANTIQUE

8. — PIED GRÉCO-ROMAIN
Fragment, marbre de Luni.

ANTIQUE

9. — TRÈS BEAU BRAS AVEC LA MAIN ET DRAPERIE
Bronze.

Long. 0^m25.

*Au Musée Buonarotti à Florence,
Bras analogue de Michel-Ange
(terre cuite).*

ANTIQUE

10. — TORSE DE HÉROS
Bronze, reste de statuette.

Haut. 0^m18.

XIV^e SIECLE

11. — TÊTE DE SAINTE FEMME
Bois, beau travail italien.

Haut. 0^m29.

*Reproduit au dos de la Cou-
verture.*

DONATELLO

1383-1466.

12. — ANGES CHANTEURS
Bronze, panneau de porte.

Haut. 0^m50, larg. 0^m21.

*Variante d'un panneau de l'Eglise
Saint-Antoine à Padoue*

DONATELLO

1383-1466.

13. — BUSTE DU CHRIST EN PRIÈRE
Terre cuite.

Haut. 0^m50, larg. 0^m50.

Reproduit sur la Couverture.

MICHEL ANGE BUONAROTTI

1475-1564.

14. — BUSTE D'ESCLAVE
Marbre.

Haut. 0^m37, larg. 0^m32.

Superbe tête d'expression; variante de la tête d'Esclave du Musée du Louvre; analogies avec l'Adonis de Florence.

Restauration : Bout du nez.

PRÈS DE MICHEL ANGE

15. — TÊTE DE SATYRE
Marbre non terminé.

Haut. 0^m35, larg. 0^m25.

PRÈS DE MICHEL ANGE

16. — TÊTE DE SATYRE
Marbre non terminé.

Haut. 0^m35, larg. 0^m25.

Variante de la précédente.

ROSSELLINO

1427-1478.

17. — LA SAINTE VIERGE AVEC JÉSUS TENANT UN OISEAU
Terre cuite encadrée.

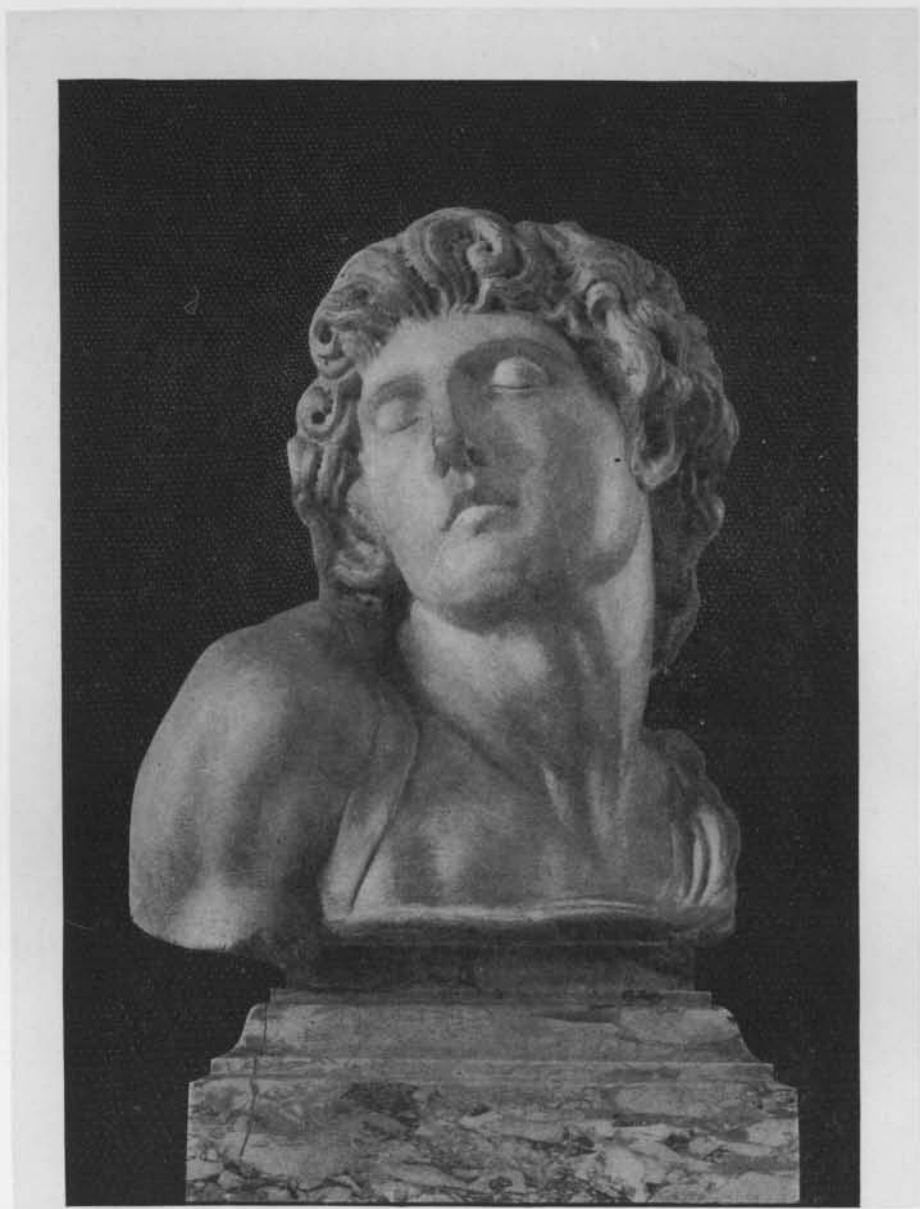
Haut. 0^m73, larg. 0^m50.

Même travail que ceux du Bargello de Florence et du Musée du Louvre.

ANCIEN ART ITALIEN

18. — LA SAINTE VIERGE ET JÉSUS
Terre cuite.

Haut. 0^m25, larg. 0^m20.



MICHEL ANGE BUONAROTTI

BUSTE D'ESCLAVE

FIN DU XV^{ème} SIECLE

19. — HOMME COUCHÉ
Figurine bronze; art italien.
Larg. 0^m10.

XIV^e SIÈCLE

20. — GENS A L'ÉGLISE
Petit bas-relief marbre.
Haut. 0^m15, larg. 0^m10.

FIN DU XIV^e SIÈCLE

21. — VIERGE ET ENFANT
Terre cuite en couleurs, encadrée.
Haut. 0^m19, larg. 0^m13.
Craquelures.

XV^e SIECLE

22. — VIERGE DE L'ANNONCIATION
Bois sculpté; travail français.
Haut. 0^m38.

XV^e SIÈCLE

23. — LA FUITE EN EGYPTÉ
Bois sculpté; travail allemand.
Haut. 0^m25, larg. 0^m27.
Endommagé

XVI^e SIÈCLE

24. — GUERRIERS, CAVALIER, FEMME ET ENFANT
Albâtre, fragment.

Haut. 0^m17, larg. 0^m18.

XVII^e SIÈCLE

25. — CHRIST PORTANT LA CROIX
Chêne sculpté; travail allemand.

Haut. 0^m35.

XVII^e SIÈCLE

26. — CHRIST EN CHEMIN DE CROIX.
Bois sculpté; travail allemand.

Haut. 0^m53.

XVIII^e SIÈCLE

27. — VÉNUS AUX FORGES DE VULCAIN
Joli petit bronze à fond doré, encadré dans un
marbre.

Haut. 0^m17, larg. 0^m24.

Aux armes de la famille d'Aumond.

PAJOU

1730-1809.

- 28 — BOSSUET
Maquette, terre cuite.

Haut. 0^m20.

Variante de l'étude du Louvre.



DESSINS

DONATELLO

1383-1466.

29. — QUATRE FEMMES
Dessin à la plume.

Haut. 0^m19, larg. 0^m30.

FRA FILIPPO LIPPI

1406-1469.

30. — TÊTE D'HOMME AGÉ
Crayon gris et blanc.

Haut. 0^m16, larg. 0^m12.

ANDREA DEL SARTO

1487-1531.

31. — JEUNE HOMME
Dessin à la sanguine.

Haut. 0^m25, larg. 0^m15.

MICHEL ANGE BUONAROTTI

1475-1564

32. — LE SERPENT D'AIRAIN
Etude pour la chapelle Sixtine.

Haut. 0^m32, larg. 8^m48.

*Variantes de cette étude aux
Musées Buonarotti, à Florence et
à l'Albertine, à Vienne (Autriche).*

TIZIANO VECELLI

1477-1576.

33. — PAYSAGE
Dessin à la plume.

Haut. 0^m11, larg. 0^m11.

TIZIANO VECELLI

1477-1576

34. — PAYSAGE
Dessin à la plume.

Haut. 0^m22, larg. 0^m30.

A souffert.

MAZZUOLI, dit le Parmesan.

1503-1540.

35. — TROIS FEMMES ET UNE FILLETTE
Dessin à la sanguine.

Haut. 0^m16, larg. 0^m12.

OTTAVIO LEONI, dit le Paduanino.

36. — PORTRAIT DE FEMME
Trois crayons.

Haut. 0^m21, larg. 0^m16.



MICHEL ANGE BUONAROTTI

LE SERPENT D'AIRAIN



REMBRANDT VAN RYN

HOMME AU LIT PARLANT A UN VISITEUR

PIERRE PAUL RUBENS

1577-1640.

37. — L'ASSOMPTION
Dessin en trois tons.

Haut. 0^m76, larg. 0^m46.

Variante d'un dessin de la collection de Nesselrode, à Saratof (Russie), Papier marouffé; raccommodé très habilement.

PIERRE PAUL RUBENS

1577-1640.

38. — LE BAPTÊME DU CHRIST
Dessin au crayon.

Haut. 0^m31, larg. 0^m21.

REMBRANDT VAN RYN

1606-1669.

39. — JEUNE HOMME AU TRAVAIL
Lavis.

Haut. 0^m14, larg. 0^m20.

REMBRANDT VAN RYN

1606-1669.

40. — HOMME AU LIT PARLANT A UN VISITEUR
Dessin à la plume.

Haut. 0^m17, larg. 0^m21.

Variante du dessin n^o 163, au Musée Fodor, à Amsterdam.

REMBRANDT VAN RYN

1606-1669.

41. — PAYSAGE
Dessin à la sanguine.

Haut. 0^m13, larg. 0^m30.

WILHEM VAN DE VELDE LE JEUNE

1663-1707.

42. — MARINE
Croquis.

Haut. 0^m90, larg. 0^m21.

WILHEM VAN DE VELDE LE JEUNE

1663-1707.

43. — MARINE
Dessin à la plume.

Haut. 0^m90, larg. 0^m15.

WILHEM VAN DE VELDE LE JEUNE

44. — MARINE
Dessin à la plume.

Haut. 0^m06, larg. 0^m12.





OBJETS D'ART

45. — LA VIERGE ET L'ENFANT JÉSUS
Petit étain doré.

Haut. 0^m12, larg. 0^m08.

46. — ADORATION DES MAGES
Plaque bronze.

Haut. 0^m10, larg. 0^m06.

47. — JÉSUS DEVANT PILATE
Plaque bronze.

Haut. 0^m15, larg. 0^m10.

48. — LA MISE AU TOMBEAU
Bronze encadré.

Haut. 0^m12, larg. 0^m16.

49. — LA MISE AU TOMBEAU
Petit étain doré.

Haut. 0^m09, larg. 0^m06.

50. — HERCULE ET LE LION DE NÉMÉE
Plaque bronze.

Haut. 0^m07, larg. 0^m06.

51. — BACCHANT AVEC UNE TORCHE
Plaque bronze.

Haut. 0^m10, larg. 0^m08.

52. — COMBAT DE ROMAINS
Petit étain doré.

Haut. 0^m04, larg. 0^m04.

53. — APOLLON ET VULCAIN.
Petit étain doré.

Haut. 0^m04, larg. 0^m04.

54. — PARTIE DE COFFRET
Étain mat.

Haut. 0^m07, larg. 0^m10.



PIERRE PAUL RUBENS

L'ASSOMPTION

55. — PARTIE DE COFFRET
Etain doré.

Haut. 0^m07, larg. 0^m11.

56. — ORGIE DE DIEUX ET DE FAUNES
Plaque bronze ovale.

Haut. 0^m13, larg. 0^m24.

57. — ALLÉGORIE DE L'AMOUR
Etain encadré.

Larg. 0^m20.



IMPRES-
SIONS
ARTIS-
TIQUES

L. LUCIEN
FAURE



12, rue
SAINTE-
ANNE
PARIS