

1913

AAcviop

# ANTIQUITÉS

Grecques, Romaines et Byzantines

VERRES IRISÉS

Terres cuites, Vases peints

BRONZES — MARBRES

MINIATURES PERSANES

FAIENCES IRISÉES

TAPIS ET ÉTOFFES

---

VENTE

HOTEL DROUOT - SALLE N° 10

*Le Jeudi 26 Juin 1913*

A 2 HEURES

---

M<sup>c</sup> E. BOUDIN

COMMISSAIRE-PRISEUR

14, Rue Grange-Batelière

M. J. ENKIRI

EXPERT

46, Rue de Grenelle

---

EXPOSITION PARTICULIÈRE

Chez M. ENKIRI, les Lundi 23 et Mardi 24 Juin, de 2 h. à 6 h.

EXPOSITION PUBLIQUE

de 2 h. à 6 h., Hôtel Drouot, Salle n° 10

Bibliothèque Maison de l'Orient



143427

## CONDITIONS DE LA VENTE

---

La vente sera faite expressément au comptant.

Les acquéreurs paieront *dix pour cent* en sus des enchères.

L'exposition mettant le public à même de se rendre compte de l'état et de la nature des objets mis en vente, aucune réclamation ne sera admise une fois l'adjudication prononcée.

AA CV 10<sup>P</sup>



## DÉSIGNATION

### VERRES IRISÉS TROUVÉS EN SYRIE

ÉPOQUES PHÉNICIENNE, GRECQUE  
ROMAINE, BYZANTINE ET ARABE

1 — Beau gobelet orné au haut de la panse de l'inscription arabe suivante : El Malik, El Adili, El Moujahidi « Le roi juste, preux... ». Le reste de l'inscription manque. Très bien irisé.

Haut. : 0<sup>m</sup>13.

2 — Amphorisque ornée de deux anses sur le col. Irisée.

Haut. : 0<sup>m</sup>12.

3 — Bouteille piriforme très bien irisée.

Haut. : 0<sup>m</sup>11.

4 — Jolie petite veilleuse de mosquée bleue.

Haut. : 0<sup>m</sup>05 ; Diam. : 0<sup>m</sup>08.

5 — Très beau flacon pomiforme, col large, panse ornée de pointes saillantes. Magnifiquement irisé.

Haut. : 0<sup>m</sup>06.

- 6 — Joli petit flacon forme oiseau. Très belle irisation perlée  
Haut. : 0<sup>m</sup>06.
- 7 — Beau petit flacon pomiforme à large col. Magnifiquement irisé.  
Haut. : 0<sup>m</sup>07.
- 8 — Élégant lécythe à pied, panse cônica, col long, ouverture à larges bords, anse ronde et foncée. Belle irisation intérieure.  
Haut. : 0<sup>m</sup>25.
- 9 — Jolie bouteille pomiforme, col fin. Très belle irisation mordorée.  
Haut. : 0<sup>m</sup>08.
- 10 — Omom, le col orné de deux deux petites anses vers la base. Irisé.  
Haut. : 0<sup>m</sup>13.
- 11 — Belle coupe ornée de côtes. Très bien irisée.  
Diam. : 0<sup>m</sup>14.
- 12 — Petit vase à pied en pâte épaisse et noire, panse ornée de festons en fils blancs agglutinés, ouverture large, ayant deux petites anses.  
Haut. : 0<sup>m</sup>05.
- 13 — Petite bouteille bleue à long col.  
Haut. : 0<sup>m</sup>09.
- 14 à 20 — Sept pièces différentes. Irisées.  
A diviser.
- 21 — Flacon piriforme, col à ouverture évasée. Irisé.  
Haut. : 0<sup>m</sup>16.
- 22 — Flacon à large col. Irisé.  
Haut. : 0<sup>m</sup>14.
- 23 — OEnochœ jaune, pied en cercle, panse basse et rouleau, col, bec trilobé et très large, anse ronde. Irisée.  
Haut. : 0<sup>m</sup>013.

- 24 à 28 — Huit pièces différentes. Irisées.  
A diviser.
- 29 — Dix bracelets. Irisés.  
A diviser.
- 30 — Deux coupes côtelées. Irisées.
- 31 — Bouteille et flacon pomiforme, pied en pointes, panses ayant cinq côtes saillantes, goulot en forme d'entonnoir. Irisé.  
Haut. : 0<sup>m</sup>10.
- 32 — Flacon piriforme élancé, goulot évasé à l'orifice. Très bien irisé.  
Haut. : 0<sup>m</sup>18.
- 33 — Lécythe à pied, ouverture à larges bords, anse bleue. Irisé.  
Haut. : 0<sup>m</sup>17.
- 34 — Bouteille brune à pied, panse piriforme, long col côtelé, ouverture évasée. Irisée.  
Haut. : 0<sup>m</sup>15.
- 35 — Flacon brun pomiforme et torsadé, très large ouverture à parois épaisses. Belle irisation.  
Haut. : 0<sup>m</sup>11.
- 36 — Amphorique à long col et deux anses. Très bien irisée.  
Haut. : 0<sup>m</sup>14.
- 37 — Bol à pied, cercle à l'orifice. Irisé.
- 38 — Flacon pomiforme à large ouverture. Très irisé.  
Haut. : 0<sup>m</sup>10.
- 39 — Deux petits flacons piriformes ornés de pointes saillantes. Irisation blanche.
- 40 — Trois petits flacons ornés de dessins saillants. Travail arabe.

- 41 — Curieux flacon forme gourde plate, ouverture au milieu de la panse, col bas. Magnifiquement irisé.  
Haut. : 0<sup>m</sup>10.
- 42 — Cenochoé, bec trilobé, anse à poucier. Irisée.  
Haut. : 0<sup>m</sup>10.
- 43 à 45 — Trois petits flacons pomiformes. Très irisés.
- 46 — Élégant petit lécythe bleu, panse pomiforme, col fin, anse plate. Charmante irisation d'un bel effet.  
Haut. : 0<sup>m</sup>08.
- 47-48 — Deux petit flacons pomiformes. Très bien irisés.
- 49 — Flacon pomiforme à col large. Magnifiquement irisé.  
Haut. : 0<sup>m</sup>10.
- 50 — Cenochoé bleue, panse à six dépressions, bec trilobé, anse fine. Belle irisation argentée.  
Haut. : 0<sup>m</sup>10.
- 51 — Gobelet bien irisé.  
Haut. : 0<sup>m</sup>10.
- 52 — Beau flacon pomiforme, pied en cercle bleu, panse côtelée, ouverture à très larges bords, deux anses bleues. Belle irisation pictée.  
Haut. : 0<sup>m</sup>09.
- 53 — Bol à pied, bords recourbés et échancrés. Très belle irisation granitée.  
Haut. : 0<sup>m</sup>08; Diam.: 0<sup>m</sup>14.
- 54 — Gourde, panse plate, long col, ouverture évasée, deux anses réunies par un cercle au milieu du col.  
Haut. : 0<sup>m</sup>15.
- 55 — Bouteille piriforme, col très fin. Irisée.  
Haut. : 0<sup>m</sup>12.

56 — Lécythe rouge lie de vin, panse piriforme cannelée, anse large et plate en pâte vert clair, large ouverture à parois épaisses.

Haut. : 0<sup>m</sup>15.

57 — Beau flacon pomiforme en pâte épaisse, large ouverture. Magnifiquement irisé.

Haut. : 0<sup>m</sup>08.

58 — Flacon cylindrique rouge lie de vin, goulot bas.

Haut. : 0<sup>m</sup>10.

59 — Deux jolis petits flacons. Très irisés.

60 — Flacon pomiforme à large ouverture et deux anses.

Haut. : 0<sup>m</sup>07.

61-62 — Deux jolies bouteilles bleues.

63 — Lécythe, panse cylindrique et cannelée, anse large, col et ouverture à larges bords. Irisé.

Haut. : 0<sup>m</sup>15.

64 — Beau flacon pomiforme à très large ouverture. Splendidement irisé.

Haut. : 0<sup>m</sup>12.

65 — Élégant flacon à pied, panse ronde, col long, évasé vers l'orifice. Très belle irisation intérieure.

Haut. : 0<sup>m</sup>12.

66 — Toute petite veilleuse de mosquée bleue.

Haut. : 0<sup>m</sup>04; Diam. : 0<sup>m</sup>06.

67 — Petit vase pomiforme noir orné sur la panse de filets en zigzags agglutinés, deux petites anses.

Haut. : 0<sup>m</sup>03.

68 — Flacon pomiforme rougeâtre, ouverture large, des festons en guise d'anses tombent de l'orifice sur la panse.

Haut. : 0<sup>m</sup>07.

- 69 — Flacon fusiforme. Très irisé.  
Haut. : 0<sup>m</sup>11.
- 70 — Lacrimatoire bleu à pied, panse à six grosses côtes,  
deux petites anses. Irisé.  
Haut. : 0<sup>m</sup>09.
- 71 — Belle coupe côtelée. Très irisée.  
Haut. : 0<sup>m</sup>04; Diam. : 0<sup>m</sup>15.
- 72 — Coupe à pied en pâte rouge.
- 73 — Plat jaune clair.
- 74 — Dix verres différents.  
A diviser.

## TERRES CUITES

- 75 — Femme debout drapée, les mains enroulées dans le  
voile et la tête légèrement tournée à droite.  
Haut. : 0<sup>m</sup>29
- 76 — Chasseur debout drapé d'une chlamide serrée par  
une ceinture, une massue sur l'épaule gauche, la  
main droite tient une fronde.  
Haut. : 0<sup>m</sup>30.
- 77 — Génie drapée et ailé, la main gauche posée sur la  
tête.  
Haut. : 0<sup>m</sup>27.
- 78 — Femme drapée debout tenant un coffret dans sa  
main gauche.  
Haut. : 0<sup>m</sup>25.
- 79 — Jolie tanagréenne debout et drapée, son bras droit  
est nu et tombe le long du corps, son bras gauche  
s'appuie sur un cippe.  
Haut. : 0<sup>m</sup>24.



- 80 — Apollon debout et nu.  
Belle statuette, traces de peinture.  
Haut. : 0<sup>m</sup>27.
- 81 — Enfant drapé et assis jouant de la flûte de Pan.  
Haut. : 0<sup>m</sup>15.
- 82 — Jeune femme debout le torse et le bras droit nus, son bras gauche s'appuie sur un cippe.  
Haut. : 0<sup>m</sup>21.
- 83 — Jeune femme debout et drapée, sa main droite levée soutient le voile rejeté en arrière.  
Haut. : 0<sup>m</sup>22.
- 84 — Jeune femme debout et drapé, ses cheveux tombent en tresses le long du cou avec une couronne sur la tête, sa main droite posée sur la poitrine.  
Haut. : 0<sup>m</sup>25.
- 85 — Femme debout, drapée et voilée.  
Haut. : 0<sup>m</sup>17.
- 86 — Jeune femme debout et drapée d'une tunique transparente.  
Haut. : 0<sup>m</sup>21.
- 87 — Muse debout drapée et jouant de la harpe.  
Haut. : 0<sup>m</sup>14.
- 88 — Jeune femme debout et ajustant son voile, des boucles aux oreilles.  
Haut. : 0<sup>m</sup>22.
- 89 — Femme debout et ajustant son voile.  
Haut. : 0<sup>m</sup>25.
- 90 — Femme debout et drapée, les mains tombent le long du corps elle porte une couronne sur la tête.  
Haut. : 0<sup>m</sup>21.

- 91 — Femme assise et drapée, ancien style.  
Haut. : 0<sup>m</sup>13.
- 92 — Jeune femme debout, le torse nu, soutenant sa draperie de la main gauche.  
Haut. : 0<sup>m</sup>12.
- 93 — Jeune femme debout drapée et portant un enfant sur son bras gauche.  
Haut. : 0<sup>m</sup>12.
- 94 — Vénus pudique, les jambes et les pieds manquent.  
Haut. : 0<sup>m</sup>13.
- 95 — Femme debout et drapée.  
Haut. : 0<sup>m</sup>14.
- 96 — Jeune femme debout et drapée, les mains sous le voile, la tête couronnée.  
Haut. : 0<sup>m</sup>22.
- 97 — Jeune femme drapée, assise et se tournant à gauche.  
Haut. : 0<sup>m</sup>15.
- 98 — Vénus nue et diadémée.  
Haut. : 0<sup>m</sup>19.
- 98 *bis* — Grande tête d'homme barbu.  
Haut. : 0<sup>m</sup>34.

## VASES PEINTS

- 99 — Lécythe à décors de lion et cygne, et cercles noirs sur fond rouge clair.  
Haut. : 0<sup>m</sup>19.
- 100 — Lécythe à décors de poules, palmettes et étoile rouge clair sur fond noir.  
Haut. : 0<sup>m</sup>19.

101 — Lécythe, figures et cercles noir sur fond rouge clair.

Haut. : 0<sup>m</sup>18.

102 — Lécythe, femme drapée tenant un coffret et un seau devant une colonnette, palmettes rouge clair sur fond noir.

Haut. : 0<sup>m</sup>21.

103 — Lécythe, guerriers tenant des boucliers, cercles et collier noirs sur fond rouge clair.

Haut. : 0<sup>m</sup>19.

104 — Vase à large ouverture et anse, médaillon de femme, palmettes, feuilles de laurier rouge clair sur fond noir.

Haut. : 0<sup>m</sup>14.

105 — Énochoé, anse bec trilobé, Génie nu et ailé, rouge clair sur fond noir.

Haut. : 0<sup>m</sup>25.

106 — Amphore, femme drapée tenant un miroir. Éphèbe nu tenant un arc et une serpe. Figures rouge clair sur fond noir.

Haut. : 0<sup>m</sup>17.

107 — Cratère, deux éphèbes nus, l'un porte un plateau chargé de fruits. Sur le revers : deux personnages drapés et debout, sous les anses, palmettes, une couronne de laurier, au-dessus des personnages et au-dessous une frise de grecques. Figures rouge clair sur fond noir.

Haut. : 0<sup>m</sup>27.

108 — Cratère, éphèbe nu présentant une couronne à une femme drapée et tenant un coffret. Sur le revers : deux personnages drapés et debout, palmettes, sous les anses, une couronne de laurier, au-dessus des personnages, et au-dessous une frise de grecques. Figures rouge clair sur fond noir.

Haut. : 0<sup>m</sup>28.

109 — Coupe à deux anses, Guerriers. Figures noires sur fond rouge.

110 — Enochoé, dessins géométriques noirs sur fond rouge clair.

Haut. : 0<sup>m</sup>20.

111 — Cratère, scène dionysiaque, satyres dansant et jouant du tambourin devant un vase en blanc. Une niké également en blanc plane au-dessus du vase. Sur le revers : Trois personnages drapés et debout, palmettes, sous les anses, une couronne de laurier, au-dessus des personnages et au-dessous une frise de grecques. Figures rouge clair sur fond noir.

Voir planche.

Haut. : 0<sup>m</sup>36.

## BRONZES

112 — Petite tête de chat.

Haut. : 0<sup>m</sup>04.

113 — Horus.

Haut. : 0<sup>m</sup>08.

114 — Bastit. La déesse a sur la poitrine l'égide de Sokhit.

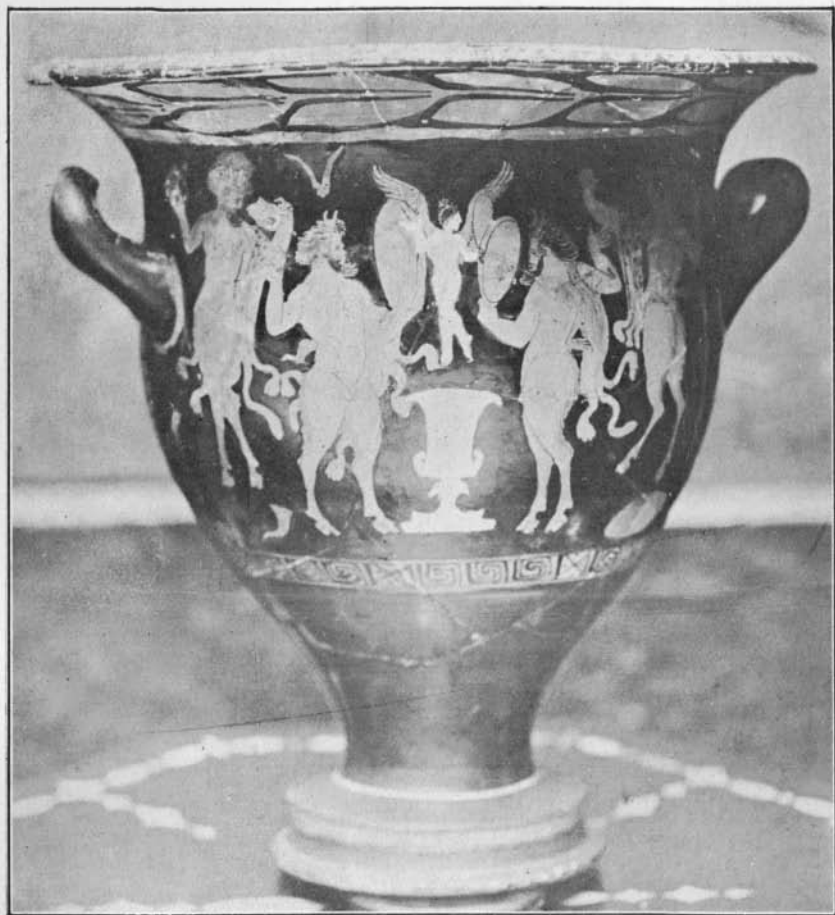
Haut. : 0<sup>m</sup>11.

115 — Osiris tenant ses attributs et coiffé de la couronne blanche à l'Uréus.

Haut. : 0<sup>m</sup>12.

116 — Femme assise et coiffée.

Haut. : 0<sup>m</sup>12.



117. — Miroir orné de trois figures de femme gravées.  
Haut. : 0<sup>m</sup>18.
- 118 — Statuette de Vénus pudique.  
Haut. : 0<sup>m</sup>15.
- 119 — Statuette de femme drapée.  
Haut. : 0<sup>m</sup>14.
- 120 — Enfant nu.  
Haut. : 0<sup>m</sup>07.
- 121 — Acteur.  
Haut. : 0<sup>m</sup>06.
- 122 — Lécythe, anse se terminant par une tête de satyre.  
Haut. : 0<sup>m</sup>23.
- 123 — Lécythe à panse, anse à paniers.  
Haut. : 0<sup>m</sup>25.
- 124 — Lécythe à panse, anse à paniers.  
Haut. : 0<sup>m</sup>28.
- 125 — Vase à anse.  
Haut. : 0<sup>m</sup>19.

## MARBRES ET PIERRES

- 126 — Tête de femme.  
Marbre.  
Haut. : 0<sup>m</sup>23.
- 127 — Jolie tête de femme, les cheveux frisés et tenus par un bandeau.  
Pierre.  
Haut. : 0<sup>m</sup>24.

- 128 — Apollon au repos, le torse est nu, la tête, les bras, les jambes manquent.

Marbre.

Haut. : 0<sup>m</sup>63.

- 129 — Statuette de femme, les avant-bras et les jambes manquent.

Pierre des Iles.

Haut. : 0<sup>m</sup>38.

- 130 — Bas-relief : « Le Discobole ». L'Athlète est drapé et tient dans sa main le disque qu'il va lancer.

Marbre.

Haut. : 0<sup>m</sup>83.

- 131 — Tête de femme.

Pierre.

Haut. : 0<sup>m</sup>24.

- 132 — Bas-relief. Homme barbu couché devant une table servie, il tient dans sa main droite un ryon.

Marbre.

Haut. : 0<sup>m</sup>40.

- 133 — Bas-relief. Femme drapée.

Marbre.

Haut. : 0<sup>m</sup>45.

- 133 *bis* — Bas-relief. Cléopâtre tenant le Sceptre, regarde Ptolémée qui lui offre des présents. Cartouche royal au-dessus des personnages. Inscription hiéroglyphiques.

Pierre sableuse compacte.

Haut. : 0<sup>m</sup>53; Larg. : 0<sup>m</sup>50.

- 133 *ter* — Bas-relief. Hator en vache coiffée du disque solaire entre les cornes. Cartouche de Ramsès et inscription hiéroglyphique.

Pierre calcaire.

Haut. : 0<sup>m</sup>57; Larg. : 0<sup>m</sup>40.

## FAIENCES

134 à 146 — Treize pièces différentes.

Seront vendues séparément.

## MINIATURES

147 à 169 — Vingt-trois miniatures anciennes et modernes.

Seront vendues séparément.

## TAPIS & ÉTOFFES

170 à 175 — Six tapis de Perse et d'Asie-Mineure.

Seront vendus séparément.

176 — Cinq étoffes brodées.

Seront vendues séparément.

177 — Objets omis.

