

RT p 112 m

TAPISSERIES

Anciennes

DES FLANDRES

Ameublement de Salon

EN ANCIENNE TAPISSERIE D'AUBUSSON

Appartenant à M^{me} la Comtesse de M...



Bibliothèque Maison de l'Orient

158335

PARIS — JUIN 1910

RT p

TAPISSERIES ANCIENNES
DES FLANDRES
AMEUBLEMENT DE SALON

en ancienne Tapisserie d'Aubusson

Appartenant à M^{me} la Comtesse de M...

CONDITIONS DE LA VENTE

Elle sera faite au comptant.

Les adjudicataires paieront **dix pour cent** en sus des enchères.

L'Exposition mettant le public à même de se rendre compte de l'état et de la nature des objets, aucune réclamation ne sera admise une fois l'adjudication prononcée.

Avec la Vente, Comtesse de M....

ANCIEN TAPIS PERSAN

Appartenant à MM. X...

ANCIEN TAPIS PERSAN (Ispahan) à trois compartiments, décor à médaillons bleus sur fond rouge chargé d'arabesques. Bordures bleues ou jaunes à fleurs. xvi^e siècle.

Long., 2 m. 80 ; larg., 1 mètre.



RTp 112_m

CATALOGUE

DES

Tapisseries Anciennes

DES FLANDRES

ET

AMEUBLEMENT DE SALON

COUVERT EN

Ancienne Tapisserie d'Aubusson

Appartenant à M^{me} la Comtesse de M...

ET DONT LA VENTE AUX ENCHÈRES PUBLIQUES AURA LIEU A PARIS

HOTEL DROUOT, Salle N° 7

Le Samedi 11 Juin 1910

à 4 heures et demie



COMMISSAIRE-PRISEUR

M^e F. LAIR-DUBREUIL
6, rue Favart, 6

EXPERTS

MM. PAULME & B. LASQUIN FILS
10, rue Chauchat rue Grange-Batelière, 44

EXPOSITIONS

PARTICULIÈRE : Le Vendredi 10 Juin 1910, de 1 h. 1/2 à 6 heures.

PUBLIQUE : Le Samedi 11 Juin 1910 (jour de la vente), de 1 h. 1/2 à 4 h. 1/2.



DÉSIGNATION

- 1 — TAPISSERIE FLAMANDE du xvii^e siècle.
Composition à grands personnages guerriers, représentant un repas dans un camp. Bel encadrement de bordures, à cartouches, chutes de fleurs et fruits, mascarons, etc.

Haut., 3 m. 55; larg., 4 m. 10.

- 2 — TAPISSERIE FLAMANDE du xvii^e siècle.
Composition à grands personnages : *Retour de chasse*. Encadrement de bordures, fait de colonnes ornées de chutes de fruits, bandeaux à cartouches et rinceaux.

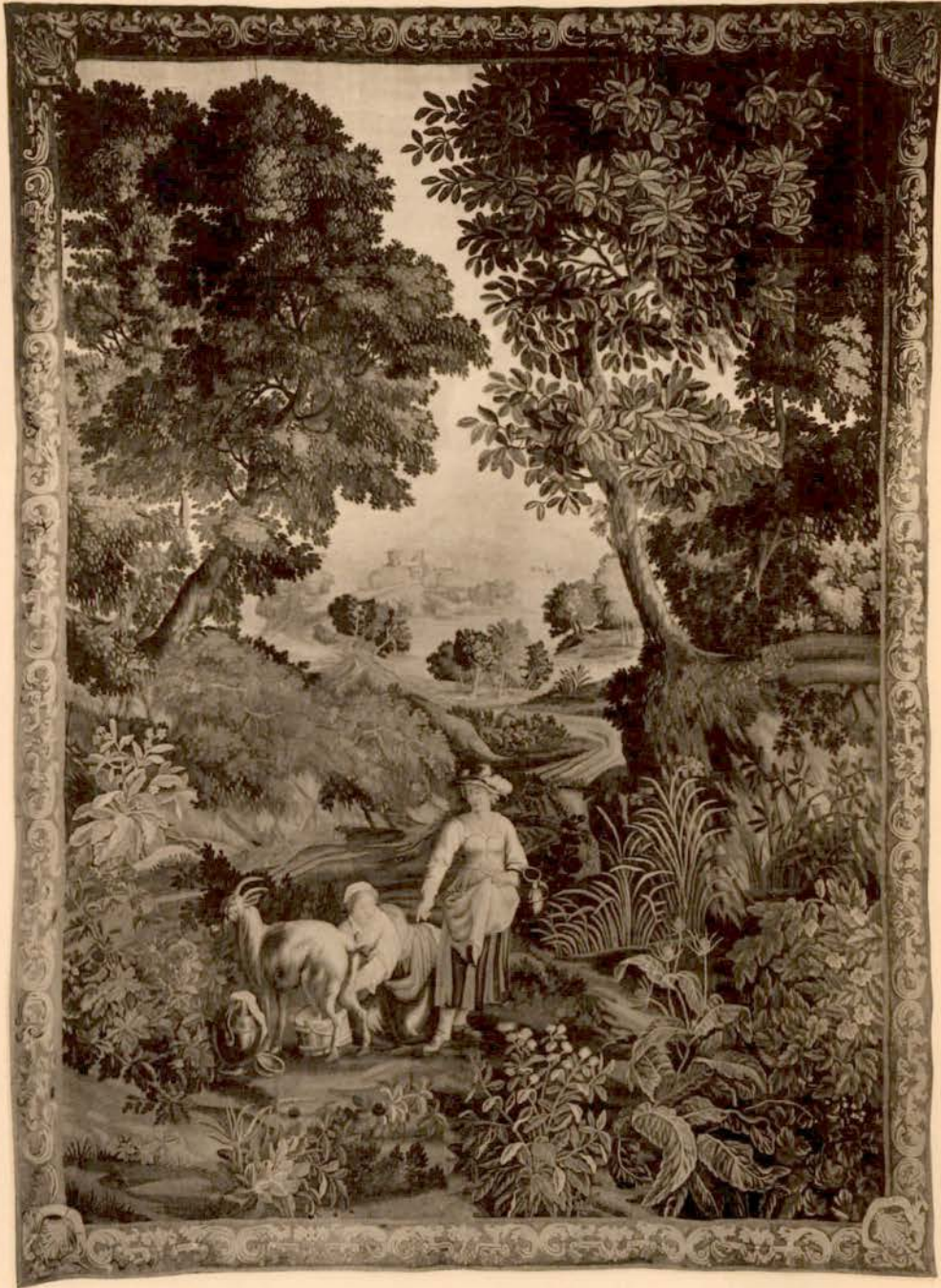
Haut., 4 m. 50; larg., 3 m. 60.

- 3 — TAPISSERIE FLAMANDE du XVII^e siècle.
Composition à grands personnages, à
sujet guerrier. Riche encadrement de
bordures, fait de vases chargés de fruits,
d'amours, guirlandes, attributs divers,
cartouches à petits paysages, etc.

Haut., 4 mètres; larg., 5 m. 10.

- 4 — TAPISSERIE FLAMANDE du XVII^e siècle.
Composition à grands personnages :
sujet tiré de l'Histoire de Cléopâtre.
Riche bordure d'encadrement à vases de
fruits, amours, guirlandes de fleurs, etc.
Au centre de la bordure supérieure,
cartouche avec inscription.

Haut., 4 mètres; larg., 4 m. 60.



- 5 — TAPISSERIE FLAMANDE du temps de Louis XIV. Composition d'après Teniers : *Le Marchand de lunettes*. Fond de paysage avec grands arbres sur les côtés. Bordure d'encadrement à rinceaux et palmettes aux angles, en camaïeu jaune.

Haut., 4 mètres ; larg., 3 mètres.

- 6 — TAPISSERIE FLAMANDE de la même suite que la tapisserie précédente. Sujet Teniers : *L'Heure de la traite*. Fond de paysage à grands arbres. Même bordure.

Haut., 4 mètres ; larg., 3 mètres.

- 7 — TAPISSERIE D'AUBUSSON offrant, sur fond blanc, deux vases et une corbeille chargés de fleurs entre deux arbustes tout enguirlandés de torsades fleuries. Bordure d'encadrement simulant un cadre.

Haut., 3 m. 25 ; larg., 2 m. 80.

- 8 — AMEUBLEMENT DE SALON comprenant un canapé et six fauteuils, en bois sculpté ciré rehaussé de dorure, genre Louis XVI, recouvert en ancienne tapisserie d'Aubusson du temps de Louis XVI, à rinceaux et vases fleuris, sur fond bis, dans le goût de Salembier.

Largeur du canapé, 2 mètres.

Largeur d'un fauteuil, 66 cent.



