

CATALOGUE  
DES  
**Tableaux Modernes**

AQUARELLES -- PASTELS

DESSINS

PAR

ASSELIN, BAERTSOEN, BARBIER, BERCHÈRE, BILLOTTE,  
BOUDIN, BOULARD, LEWIS-BROWN, CALBET, CALS,  
CHASSÉRIAU, CHINTREUIL, C. de COCK, DAUCHEZ,  
HERMINE DAVID, DEGAS, DUFEU, J. DUPRÉ, GAGLIARDINI,  
GERVEX, K. GIRARDET, H. de GROUX, GUYS,  
HARPIGNIES, HERVIER, HENRI-MARTIN, INGRES, ISABEY,  
JAPY, JOUVE, LEBASQUE, LÉBOURG, LE GOUT-GÉRARD,  
LESIDANER, L. LOIR, LUCE,  
MAINELLA, L.-O. MERSON, MESLÉ, MICHEL, MONTICELLI,  
J. NOEL, ORTMANS, PESKÉ, PISSARO, POINTELIN, RICHET,  
TH. ROUSSEAU, ROYBET,  
SCHENCK, TROUILLEBERT, UNGER, VOGLER, ZIEM,  
WAHLBERG, etc.



SCULPTURES

PAR

CARPEAUX ET FRÉMIET

DONT LA VENTE AUX ENCHÈRES PUBLIQUES AURA LIEU

**HOTEL DROUOT, Salle n° 10**

*Le Samedi 31 Janvier 1931, à deux heures*

COMMISSAIRE-PRISEUR :

M<sup>e</sup> F. LAIR DUBREUIL  
6, Rue Favart

EXPERT :

M. André SCHÉLLER  
15, Rue Lamennais

EXPOSITION PUBLIQUE :

*Le Vendredi 30 Janvier 1931, de deux heures à six heures.*

Bibliothèque Maison de l'Orient



158821

## CONDITIONS DE LA VENTE

---

Elle sera faite au comptant.

Les acquéreurs paieront *14 pour cent* en sus des enchères.

Aucune réclamation ne sera admise une fois l'adjudication prononcée.

---



# Aquarelles

## Pastels - Dessins

---

### **BERCHÈRE (Narcisse)**

Étampes 1819-Asnières 1891

1 — *La halte à l'intérieur d'un caravansérail.*

Aquarelle. Signée en bas, à gauche.

Haut., 39 cent.; larg., 31 cent.

### **BOUDIN (Eugène)**

Honfleur 1825-Paris 1898

2 — *Une rivière en Hollande.*

Dessin au crayon noir avec quelques rehauts de blanc.  
Signé en bas, à gauche des initiales *E. B.*

Haut., 18 cent. 1/2; larg., 27 cent.

### **BOUDIN (Eugène)**

3 — *Quatre figures sur une plage.*

Croquis aquarellé  
Signé en bas, à droite de l'estampille *E. B.* de la vente Boudin.

Haut., 13 cent.; larg., 19 cent.

**BOUDIN (Eugène)**

4 — *Bateau de pêche à quai.*

Aquarelle. Signée en bas, à droite de l'estampille *E. B.* de la vente Boudin.

Haut., 16 cent. 1/2; larg., 11 cent. 1/2.

**BOUDIN (Eugène)**

5 — *Marché au bétail en Bretagne.*

Aquarelle. Signée en bas, à droite de l'estampille *E. B.* de la vente Boudin.

Haut., 21 cent.; larg., 34 cent.

**BOUDIN (Eugène)**

6 — *Études de marchandes au marché de Rotterdam.*

Aquarelle. En bas, à droite, l'estampille *E. B.* de la vente Boudin.

Haut., 30 cent.; larg., 38 cent.

**BOUDIN (Eugène)**

7 — *La plage de Berck et barques à marée basse.*

Aquarelle. Signée en bas, à gauche et estampillée à droite *E. B.* du timbre de la vente.

Haut., 15 cent. 1/2, larg., 28 cent. 1/2.

**BOUDIN (Eugène)**

8 — *Bateaux de pêche au mouillage.*

Pastel. Signé en bas, à droite de l'estampille *E. B.* de la vente Boudin.

Haut., 19 cent.; larg., 32 cent.

**BOUDIN (Eugène)**

9 — *Marché au bétail à Daoulas (Finistère).*

Aquarelle. Signée en bas, à droite de l'estampille *E. B.* de la vente Boudin.

Haut., 21 cent.; larg., 34 cent.

**CALBET (Antoine)**

10 — *Le baiser suprême de Timon à Aphrodisia expirante.*

Aquarelle gouachée pour une illustration de l'« Aphrodite » de Pierre Louys.

Signée à droite des initiales *A. C.*

Haut., 29 cent.; larg., 20 cent. 1/2.

**CHASSÉRIAU (Théodore)**

Sainte-Barbe de Panama 1819-Paris 1856

11 — *Nu debout les bras levés.*

Dessin à la mine de plomb et à l'estompe sur papier blanc.  
Signé en bas, à droite et daté 1847.

Haut., 35 cent.; larg., 29 cent.

**DAUCHEZ (André)**

12 — *Village breton (Finistère).*

Pastel. Signé en bas, à droite.

Haut., 64 cent.; larg., 91 cent.

**DAVID (Hermine)**

13 — *La terrasse sur la route.*

Aquarelle. Signée en bas, à gauche : *Hermine David,*

Haut., 26 cent.; larg., 34 cent.

\*

**DAVID (Hermine)**

14 — *La jument malade.*

Dessin au crayon noir rehaussé de lavis et d'aquarelle.  
Signé en bas, à gauche.

Haut., 21 cent.; larg., 26 cent.

**DAVID (Hermine)**

15 — *Sur les bancs d'un parc, Nice.*

Aquarelle. Signée en bas, à droite.

Haut., 22 cent., larg., 32 cent.

**DAVID (Hermine)**

16 — *Sur la route de La Colle, environs de Cagnes.*

Aquarelle. Signée en bas, vers la gauche.

Haut., 19 cent.; larg., 30 cent.

**DAVID (Hermine)**

17 — *Les palmiers.*

Aquarelle. Signée en bas, à gauche.

Haut., 22 cent. 1/2; larg., 35 cent. 1/2.

**DAVID (Hermine)**

18 — *Le viaduc de Saint-Paul du Ven.*

Aquarelle. Signée en bas, à gauche.

Haut., 19 cent. 1/2; larg. 30 cent.

**DEGAS (Hilaire-Germain-Edgar de Gas, dit)**

Paris 1834-1917

19 — *Après le bain, femme s'essuyant.*

Dessin au fusain sur papier mastic.

A gauche, en bas l'estampille de la vente Degas.

Haut., 86 cent.; larg., 72 cent.

N° 166, 4<sup>e</sup> vente de l'atelier Degas (2 au 4 juillet 1919).

**DESVALLIÈRES (Georges)**

20 — *Nature morte; le vase.*

Pastel. Signé en haut, à gauche.

Haut., 42 cent.; larg., 28 cent.

**DONZEL (Charles)**

1825-

21 — *La plage de Villers-sur-Mer.*

Aquarelle. Signée en bas, à droite et datée : *Villers-s-M*  
*16 juillet 1879.*

Haut. 14 cent.; larg. 22 cent.

**DUPRÉ (Jules)**

Nantes 1811-L'Isle-Adam 1889

22 — *Bouquets d'arbres au bord d'une mare.*

Dessin au crayon noir avec des rehauts de blanc.

Signé en bas, à droite.

Haut., 54 cent.; larg., 69 cent. 1/2.

**FARGE (Henri)**

23 — *Le pont de bois.*

Dessin au lavis de sépia avec des rehauts au crayon rouge et à  
la gouache.

Signé et daté en bas, à droite.

Haut., 22 cent.; larg., 28 cent. 1/2.

**GARAT (Francis)**

- 24 — *Le carrefour de la chaussée d'Antin; à gauche l'ancien Vaudeville.*

Aquarelle. Signée en bas à droite.

Haut., 52 cent.; larg., 73 cent.

**GERVEX (Henri)**

Paris 1852-1929

- 25 — *Étude de mouvement.*

Dessin au crayon noir avec des rehauts de blanc.

Signé en bas, à gauche.

Haut., 30 cent. 1/2; larg., 22 cent. 1/2.

**GERVEX (Henri)**

- 26 — *Étude d'homme saluant.*

Dessin au crayon noir rehaussé de blanc.

Signé vers le bas, au milieu.

Haut., 48 cent. 1/2; larg., 39 cent.

**[ GERVEX (Henri)**

- 27 — *Étude d'homme debout, agitant son chapeau.*

Dessin au crayon noir rehaussé de blanc.

A droite, croquis d'homme.

Signé en bas, au milieu.

Haut., 49 cent.; larg., 39 cent.

**GUYS (Constantin)**

Flessingue 1865-Paris 1892

- 28 — *Le phaëton.*

Lavis d'encre de Chine.

Haut., 13 cent. 1/2; larg., 18 cent. 1/2.





46



74

**GUYS (Constantin)**

29 — *Étude de cheval.*

Dessin à la mine de plomb.

Haut., 11 cent.; larg., 12 cent. 1/2.

**INGRES (Jean-Auguste-Dominique)**

Montauban 1780-Paris 1867.

30 — *Étude pour la figure d'un saint.*

Dessin à la mine de plomb sur papier blanc.

Haut., 38 cent.; larg., 14 cent. 1/2.

**JOUVE (Paul)**

31 — *Tigre royal couché les pattes allongées.*

Dessin au crayon noir sur papier blanc.

Signé en bas, à gauche et daté : *Anvers (19)07.*

Haut., 35 cent.; larg., 53 cent.

**MAINELLA (Raffaele)**

32 — *Le pêcheur, effet de soleil couchant sur la mer, à Venise.*

Aquarelle. Signée en bas, à droite.

Haut., 16 cent. 1/2; larg., 32 cent.

**MERSON (Luc-Olivier)**

Paris 1846-1920

33 — *Étude de jeune garçon les mains jointes et de pampres.*

Dessin au carré, crayon noir et rehauts de blanc.

Signé en bas, à droite des initiales *L. O. M.*

Haut., 52 cent. 1/2; larg., 26 cent. 1/2.

**NOEL (Jules)**

Quimper 1815-Alger 1881

34 — *Le moulin.*

Aquarelle. Signée en bas, à gauche et datée 1870.

Haut., 24 cent. 1/2; larg., 17 cent.

**PELLETIER (Joseph-Laurent)**

1810-1892

35 — *La brèche dans la falaise.*

Aquarelle. Signée en bas, à droite.

Haut., 14 cent. 1/2; larg., 26 cent.

**PELLETIER (Pierre-Jacques)**

36 — *La rue des Hasards à Thiers (Puy-de-Dôme).*

Pastel. Signé en bas, à droite.

Haut., 84 cent.; larg., 61 cent.

**PESKÉ (Jean)**

37 — *Notre-Dame, le parvis et le petit pont.*

Dessin à la plume et au lavis d'encre de Chine.

Signé en bas, à droite.

Haut., 49 cent.; larg., 64 cent.

**PISSARRO (Camille)**

Ile Saint-Thomas 1830-Paris 1903

38 — *Baigneuses.*

Gouache. En bas, à droite, les initiales C. P.

Haut., 30 cent.; larg., 23 cent.

Exposition du Centenaire de la naissance de Pissarro (Musée de l'Orangerie des Tuileries), février-mars 1930, n° 13.

(*Voir la Reproduction.*)



# Tableaux

---

## **ASSELIN (Maurice)**

39 — *Nu étendu. Fond de verdure et de fleurs.*

Signée en haut, à droite : *M. Asselin 21.*

Toile. Haut., 1 m. 45; larg., 1 m. 13.

## **BAERTSOEN (Albert)**

Gand 1866-1922

40 — *Une impasse à Gand.*

Signée en bas à gauche : *Alb. Baertsoen.*

Toile. Haut., 56 cent.; larg., 71 cent.

## **BARBIER (André)**

41 — *Le cap de Roquebrune.*

Toile. Signé en bas, à droite : *André Barbier.*

Toile. Haut., 60 cent.; larg., 73 cent.

## **BERCHÈRE (Narcisse)**

Etampes 1819-Asnières 1891

42 — *Les fontaines de Jéricho.*

Signée en bas, à droite : *Berchère.*

Toile. Haut., 82 cent.; larg., 95 cent. 1/2.

Salon triennal de 1883.

## **BILLOTTE (René)**

Tarbes 1846-1914

43 — *Chaumières au bord de la rivière, effet de soleil couchant.*

Signé en bas, à gauche : *René Billotte.*

Toile. Haut., 1 m. 30; larg., 1 m.

**BOUDIN (Eugène)**

Honfleur 1825-Paris 1898

44 — *Cheval blanc à l'écurie.*

Signé en bas, à droite : *E. Boudin* et en haut à droite, signé et daté 89.

Toile. Haut., 35 cent.; larg. 45 cent.

**BOUDIN (Eugène)**

45 — *La falaise du Pollet et la maison du Petit Paris, Dieppe, 1896.*

Signée en bas, à gauche : *E. Boudin*.

Toile. Haut., 40 cent.; larg., 55 cent.

**BOUDIN (Eugène)**

46 — *Maisons et barques de pêche, au bord de la mer, en Bretagne.*

Signé en bas, à gauche : *E. Boudin* 70.

Toile. Haut., 45 cent.; larg., 64 cent.

(*Voir la Reproduction.*)

**BOULARD (Auguste)**

Paris 1827-1897

47 — *Fleurs sur un banc de pierre.*

Signé en bas, à gauche : *A. Boulard*.

Bois. Haut., 41 cent. 1/2; larg., 55 cent.

**BOULARD (Auguste)**

48 — *Barques de pêcheurs en pleine mer. Ciel d'orage.*

Signé en bas, à droite des initiales : *A. B.*

Panneau. Haut., 45 cent. 1/2; larg., 56 cent.

**BOULARD (Auguste)**

49 — *Groupe de pêcheurs et de pêcheuses attendant la rentrée des barques, sur la plage de Cayeux.*

Signée en bas, à droite des initiales : *A. B.*

Toile. Haut., 39 cent.; larg., 56 cent.

**BROWN (John-Lewis)**

Bordeaux 1829-Paris 1890

50 — *L'escarmouche.*

Signé en bas, à droite : *John-Lewis Brown.*

Panneau. Haut., 73 cent.; larg., 59 cent.

**CALS (Adolphe-Félix)**

Paris 1810-Honfleur 1880.

51 — *Vieille paysanne assise.*

Signée en bas, à gauche : *Cals.*

Toile. Haut., 27 cent. 1/2; larg., 22 cent.

**CALS (Adolphe-Félix)**

52 — *Nature morte : les poissons.*

Signé en haut, à droite : *Cals, Honfleur, 1878.*

Toile. Haut., 66 cent.; larg., 82 cent.

**CAMPRIANI (Tullio)**

53 — *La mare aux oies, aux canards et aux hérons.*

Signé en bas, à droite : *Tullio Campriani.*

Bois. Haut., 35 cent.; larg., 51 cent.

**CHINTREUIL (Antoine)**

Pont-de-Vaux (Ain) 1816-1873

54 — *Rochers sous bois; étude dans les Vaux de Cernay.*

Signée en bas, à gauche : *Chintreuil.*

Papier marouffé sur toile.

Haut, 25 cent.; larg., 34 cent.

N° 66 du catalogue Chintreuil.

N° 15 sur la vente Chintreuil (février 1875).

**COCK (César de)**

Gand 1820-1904

55 — *Ramasseuses de bois dans la forêt.*

Signé en bas, à droite : *César de Cock 1870.*

Panneau. Haut., 44 cent.; larg., 30 cent.

**COLIN (Paul)**

56 — *Le village de Magenta.*

Signé en bas, à droite : *Paul Colin* et daté *Magenta 59.*

Carton. Haut., 11 cent; larg., 27 cent. 1/2.

**COUTURIER (Philibert-Léon)**

Châlon-sur-Saône 1823-Saint-Quentin 1901

57 — *Un intrus dans la bergerie.*

Signée en bas, vers la gauche : *P.-L. Couturier.*

Toile. Haut., 77 cent.; larg., 58 cent.

**DECAMPS (Albert)**

58 — *Hêtres dans la forêt de Fontainebleau.*

Signé en bas, à gauche : *A. Decamps.*

Toile. Haut., 46 cent.; larg., 38 cent.

**DUFEU (Édouard)**

Égypte 1840-Paris 1900

59 — *La mosquée aux minarets.*

Papier. Haut., 24 cent.; larg., 37 cent.

**DUFEU (Édouard)**

60 — *Rhodes.*

Papier. Haut., 33 cent.; larg., 53 cent.

**DUFEU (Édouard)**

61 — *Le Bar.*

Signée en bas, à droite : *E. Dufeu.*

Toile. Haut., 21 cent. 1/2; larg., 35 cent.

Exposition Dufeu, galerie Rosenberg, décembre 1908.

**GAGLIARDINI (Julien-Gustave)**

Mulhouse 1846-Paris 1927

62 — *Les Martigues, le port au soleil.*

Signée en bas, à droite : *Gagliardini.*

Toile. Haut., 46 cent. ; larg., 55 cent.

**GIRODET DE ROUCY TRIOSON (Anne-Louis)**

1767-1824

63 — *Son portrait par lui-même lorsqu'il était à Rome.*

Cuivre de forme ronde. Diam., 14 cent. 1/2.

**GIRARDET (Karl)**

Locle 1813-Paris-1871

École Suisse

64 — *Bords de rivière.*

En bas, à gauche, les initiales *K. G.*

Au dos le cachet à la cire rouge de la vente Karl Girardet.

Carton. 17 cent. 1/2 ; larg., 30 cent. 1/2.

**GROUX (Henry de)**

Bruxelles 1867-1929

65 — *La Farandole.*

Peinture à la détrempe.

Signée en bas, à droite : *Henry de Groux 1928.*

Toile. Haut., 82 cent. ; larg., 1 m.

**HERVIER (Louis-Adolphe)**

Paris 1821-1879

66 — *Déchargement du bateau dans un petit port normand.*

Signé en bas, à droite : *Hervier.*

Bois. Haut., 31 cent. ; larg., 22 cent.



**INCONNU**

67 — *Le Chamelier.*

Toile. Haut., 46 cent. ; larg., 38 cent.

**HENRI-MARTIN (Jean-Guillaume)**

68 — *Moine assis dans le cloître.*

Signé en bas, à gauche : *Henri Martin* et datée *Roma. 86.*

Toile. Haut., 55 cent. ; larg., 35 cent.

**ISABEY (Eugène)**

Paris 1803-1886

69 — *Combat naval.*

En bas à droite, les initiales *E. J.*

Toile. Haut., 29 cent. ; larg., 42 cent. 1/2.

N° 118 du catalogue de la vente de l'atelier de Cicéri  
(11 mars 1891.)

**JAPY (Louis-Aimé)**

Berne (Doubs) 1850

70 — *Moutons sur les hauteurs.*

Signé en bas, à droite : *Japy 98*

Toile. Haut. 39 cent. ; larg. 47 cent.

**JAPY (Louis-Aimé)**

71 — *Chemin dans les montagnes de la Haute-Loire.*

Signé en bas, à droite : *Japy.*

Toile. Haut., 46 cent. ; larg., 55 cent.



72



82

**LEBASQUE (Henri)**

72 — *Jeune femme jouant de la mandoline.*

Signé en bas, à droite : *Lebasque.*

Toile. Haut., 60 cent.; larg., 73 cent.

(*Voir la Reproduction.*)

**LEBASQUE (Henri)**

73 — *Printemps en fleurs.*

Signé en bas, à droite : *Lebasque.*

Toile. Haut., 50 1/2 cent.; larg., 61 cent. 1/2.

**LEBOURG (Albert)**

Montfort-sur-Risle 1849-Rouen 1928

74 — *Les falaises de Saint-Valéry.*

Signé en bas, à droite : *A. Lebourg.*

Toile. Haut., 54 cent.; larg., 73 cent.

(*Voir la Reproduction.*)

**LE GOUT-GÉRARD (F.)**

1861-1924

75 — *Marché en Bretagne.*

Signé en bas, à gauche : *F. Le Gout-Gérard 98.*

Toile. Haut., 32 cent. 1/2; larg., 41 cent.

**LE SIDANER (Henri)**

76 — *Vieilles maisons sur l'eau à Caudebec.*

Signé en bas, à gauche : *Le Sidaner.*

Bois. Haut., 18 cent. 1/2; larg., 23 cent. 1/2.

**LE SIDANER (Henri)**

77 — *L'Eglise de Pontoise.*

Signé en bas, vers la gauche : *Le Sidaner.*

Bois. Haut., 19 cent.; larg. 24 cent.

**LOIR (Luigi)**

Garitz 1845-Paris 1916

78 — *Le bassin du jardin du Luxembourg.*

Signé en bas, vers la droite : *Loir Luigi.*

Toile. Haut., 50 cent.; larg., 73 cent

**LUCE (Maximilien)**

79 — *Les baigneuses des bords de la Seine.*

Signé en bas, à droite : *Luce.*

Panneau. Haut., 25 cent.; larg 62 cent.

**LUCE (Maximilien)**

80 — *Les bords de la Seine.*

Signé en bas, à gauche : *Luce.*

Panneau. Haut., 42 cent.; larg., 71 cent.

(*Voir la Reproduction.*)

**LUCE (Maximilien)**

81 — *Baigneuses au jet d'eau.*

Signé en bas, à gauche : *Luce.*

Toile. Haut., 50 cent. larg; 73 cent.

(*Voir la Reproduction.*)

**LUCE (Maximilien)**

82 — *Après-midi sous bois.*

Signé en bas, à droite : *Luce.*

Toile. Haut, 89 cent. ; larg., 1 m. 16.

(*Voir la Reproduction.*)

**MESLÉ (Joseph-Paul)**

Saint-Servan-Chamigny 1928

83 — *Le hameau de Godefroy, temps gris, le soir.*

Signé en bas, à gauche : *J.-P. Meslé.*

Toile. Haut., 46 cent. ; larg., 61 cent.

**MICHEL (Georges)**

84 — *Paysage par temps d'orage.*

Toile. Haut., 63 cent. ; larg., 78 cent.

2<sup>e</sup> vente Paul Bureau (1927).

**MONTICELLI (Adolphe)**

Marseille 1824-1886

85 — *Les bords de l'Huironne, près Marseille.*

A gauche un petit pêcheur à la ligne.

Signé en bas, à droite : *Monticelli.*

Panneau. Haut., 40 cent. ; larg., 53 cent. 1/2.

Ancienne collection Sabouraud. Exposition rétrospective de Monticelli au salon d'automne de 1908.

**NOEL (Jules)**

Quimper 1815-Alger 1881

86 — *Bateaux à quai.*

Signé en bas, à droite : *Jules Noel 1879.*

Bois. Haut., 16 cent. ; larg., 22 cent.

**NOEL (Jules)**

87 — *Sortie du port.*

Signé en bas, à droite : *Jules Noel.*

Toile. Haut., 38 cent. ; larg., 55 cent.

**NOEL (Jules)**

88 — *Village de pêcheurs sur la côte Normande.*

Signé en bas, à gauche : *Jules Noel.*

Toile. Haut., 40 cent. ; larg., 73 cent.

**NOEL (Jules)**

89 — *Bateau de pêche rentrant au port L'arrimage.*

Signé en bas, à droite : *Jules Noel 1864.*

Toile. Haut., 64 cent. ; larg., 49 cent.

**NOEL (Jules)**

90 — *Le Coup de l'étrier.*

Signé en bas, à gauche : *Jules Noel 1868.*

Toile. Haut., 54 cent. ; larg., 38 cent.

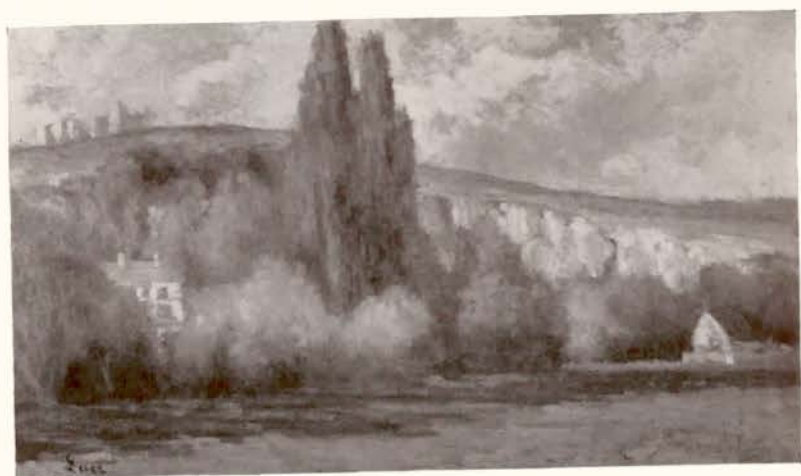
**ORTMANS (Auguste)**

1827

91 — *Torrent dans les Alpes.*

Signé en bas, à droite : *Auguste Ortmans 1872.*

Toile. Haut., 1 m. ; larg., 70 cent 1/2.



80



81

**PISSARO (Camille)**

Ile Saint-Thomas 1830-Paris 1903.

92 — *Les maisons et le clocher d'Éragny.*

Signé en bas, à droite des initiales *C. P.*

Toile. Haut., 54 cent.; larg., 65 cent.

(*Voir la Reproduction.*)

**POINTELIN (Auguste)**

93 — *La Campagne au crépuscule.*

Signé en bas, à droite : *Auguste Pointelin.*

Toile. Haut., 57 cent.; larg., 77 cent.

**RÉMOND (Jean)**

94 — *Village breton.*

Signé en bas, vers la gauche : *J. Rémond 1907.*

Toile. Haut., 60 cent.; larg., 73 cent.

**RÉMOND (Jean)**

95 — *Le pont Marie et le petit bras de la Seine, effet de soleil d'hiver.*

Signé en bas, à gauche : *J. Rémond.*

Toile. Haut., 46 cent.; larg., 65 cent.

**RICHET (Léon)**

Solesme 1847-Paris 1907

96 — *La Mare aux chênes, effet d'orage.*

Signé en bas, à gauche : *Léon Richet.*

Panneau. Haut., 55 cent.; larg., 46 cent.



**RICHET (Léon)**

97 — *L'arbre mort, coin de la forêt de Fontainebleau.*

Signé en bas, à gauche : *Léon Richet 1887.*

Toile. Haut., 65 cent. ; larg., 54 cent.

**RICHET (Léon)**

98 — *Chênes au bord d'un étang, soleil couchant.*

Signé en bas, à droite : *Léon Richet.*

Toile. Haut., 50 cent. ; larg., 73 cent.

**ROUSSEAU (Théodore)**

Paris 1812-Barbizon 1867

99 — *Paysage avec mare et vaches.*

Préparation au bistre pour un tableau.

En bas à droite, les initiales *Th. R.*

Bois. Haut., 14 cent. ; larg., 24 cent.

**ROYBET (Ferdinand)**

Uzès 1840-Paris 1920

100 — *Le peintre et son modèle.*

Signé en haut, à gauche : *F. Roybet.*

Panneau. Haut., 29 cent. ; larg., 33 cent.

**SCHENCK (Auguste-Friedrich-Albrecht)**

Gluckstadt 1828-Ecouen 1901

; Ecole Danoise

101 — *Troupeau de moutons dans une tourmente de neige.*

Signé en bas, à gauche : *Schenck.*

Toile. Haut., 40 cent. ; larg., 60 cent.

**THOMING (F.)**

102 — *Pêcheur dans les Grottes de Naples.*

Signé en bas, vers la gauche : *F. Thoming* et daté Napoli 1844.

Cuivre. Haut., 13 cent. ; larg., 20 cent.

**TROUILLEBERT (Paul-Désiré)**

Paris 1829-1900

103 — *Un moulin au bord du Clain.*

Signé en bas, à droite : *Trouillebert.*

Toile. Haut., 38 cent.; larg., 56 cent.

**UNGER (Hans)**

104 — *Tête de femme.*

Signé en bas, vers la droite : *Hans Unger.*

Toile. Haut., 60 cent.; larg., 50 cent.

**VOGLER (Paul)**

105 — *Paysage d'automne.*

Signé en bas, à gauche : *Paul Vogler.*

Toile. Haut., 65 cent.; larg., 81 cent.



**ZIEM (Félix)**

Beaune 1821-Paris 1911.

106 — *Promenade en caique sur le Bosphore.*

Signé en bas, à droite : *Ziem.*

Panneau. Haut., 53 cent.; larg., 92 cent.

**WAHLBERG (Alfred)**

Ecole Suédoise

107 — *Nocturne; marine.*

Signé en bas, à gauche ; *Alfred Wahlberg, 77.*

Toile. Haut., 45 cent.; larg., 67 1/2 cent.



## Sculptures

---

**CARPEAUX (Jean Baptiste)**

Valenciennes 1827-Courbevoie 1875

108 — *La Rieuse aux roses.*

Buste en terre cuite.

Signé sur le piédouche, à droite.

Haut., 60 cent.

**FRÉMIET (Emmanuel)**

Paris 1824-1911

109 — *Couple de chiens bassets.*

Groupe en bronze patine médaille.

Signé sur la terrasse en avant.

Haut., 14 1/2 cent.; larg., 17 cent.