

CATALOGUE ILLUSTRÉ
DE
Sab. De Angelis & fils
NAPLES



Salles d'exposition:

22-25 - GALLERIA PRINCIPE DI NAPOLI - 22-25

Etablissements:

STRADA NUOVA CAPODIMONTE

Médailles:

LONDRES, PALERME, PARIS, ROME, CHICAGO, EDIMBOURG ETC.

Fournisseurs:

DE S. M. L'IMPÉRATRICE FRÉDÉRIC

S. A. I. LE PRINCE HEINRICH VON PREUSSEN

S. A. I. LA PRINCESSE DE GALLES

S. A. I. LE GRAND DUC NICOLAS MICHAÏLOWITCH

S. A. I. LA DUCHESSE DE CONNAUGHT ETC.

DES MUSÉES DE LONDRES, EDIMBOURG, ST. LOUIS, GLASGOW,
CHICAGO, NEW-YORK, BOSTON, ETC.

Maison fondée en 1740



NAPLES

IMPRIMERIE RICHTER & Co.

1900



Bibliothèque Maison de l'Orient



141144

AVIS

Ce Catalogue est absolument le premier et le plus complet de son genre. Il contient tous les chefs d'Oeuvre des principaux musées, de plus une collection complète de tout ce qu'on a pu trouver jusqu'à ce jour dans les fouilles de Pompéi et dans la lave de Herculanium.

Une activité de 60 ans et le but toujours constant de reproduire les oeuvres antiques avec la plus grande précision possible ont obtenu les plus hautes récompenses. Plusieurs Musées du Continent et des Amériques, en nous confiant des ordres de Galeries entières du Musée Nationale de Naples, ont reconnu le mérite tout à fait speciale de nos bronzes.

Au dessous des illustrations sont indiqués les détails archéologiques, les Numéros, les différentes grandeurs, les prix et les patines.

Toutes les grandeurs et patines non contenues dans ce catalogue s'exécutent selon les indications des M. M. les clients. Prix à convenir.

Prix du catalogue frs. **10**, somme qui sera bonifiée sur la première commande du montant de frs. **500**.

Les personnes désireuses d'acheter des bronzes peuvent consulter ce catalogue dans tous les grands magasins d'objets d'art ou l'emprunter chez nous mêmes.

CONDITIONS

Nos prix sont nets , payables en or. L'emballage extra. Marchandise rendue franco gare ou bord Naples. Aux Revendeurs escompte selon l'importance de chaque commission.

L'expédition se fait aux risques et périls des commettants.

Les clients inconnus sont priés de remettre la moitié du montant de la facture, le reste sera relevé contre remboursement. Pour d'autres conditions il est nécessaire d'indiquer des références de premier ordre.

Les objets commandés seront livrés en 15 jours s'agissant de bronzes prêts dans nos magasins. Dans le cas contraire il nous faut 20-90 jours.

Toute sorte de réclamation doit être faite dans l'espace de 8 jours après la réception des caisses.



INDEX

Bronzes trouvés à Pompéi :

Pag. 42-51, 53-55, 59, 64-66, 80-81, 96-98, 103, 105-107, 110-115, 117,
119, 121-126, 128-155, 162-209, 211-216, 218-221, 223-248, 250-251,
253, 255, 258-262, 264-265, 267, 270



Bronzes trouvés à Herculaneum :

Pag. 1-41, 56-57, 60-61, 75, 78 79, 82, 86, 102, 104, 108-109, 116, 118,
120-121, 126-130, 132-133, 154, 159-161, 163-164, 175, 201-202,
208, 210-211, 213-217, 220-222, 249, 252, 256-258, 260, 261, 265,
269, 274.



Bronzes trouvés à Rome :

Pag. 63, 67-69, 71-74, 76-77, 83-85, 88, 90-95, 100-101, 272, 273,
275, 277-281, 285, 287-289, 297, 299, 300.



Bronzes divers :

Pag. 52, 58, 62, 70, 87, 89, 99, 121, 127, 141, 152, 156, 157, 158,
197, 198, 222, 223, 253, 254, 259, 260, 263, 266, 268, 271, 276,
282, 283, 284, 286, 290-296, 298.



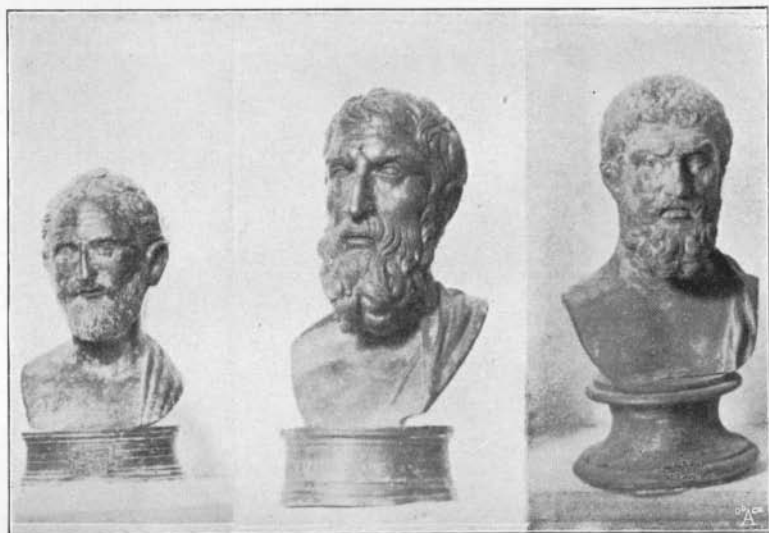
5618

5618 **Dionisius** autrefois nommé **Platon**.

Ensemble merveilleux de sculpture de premier rang
parmi nos bronzes

(Trouvé le 18 Avril 1759 à Herculanium).

N. Officiel du Musée de Naples	Mesures en Centimètres				PRIX ET PATINES					
	Originale		Fabrique		Pompéi		Herculanium		Moderne	
5618	—	50	—	—	—	—	350	—	400	—
»	—	—	—	40	—	—	200	—	250	—
»	—	—	—	23	—	—	50	—	60	—



5467

5468

5470

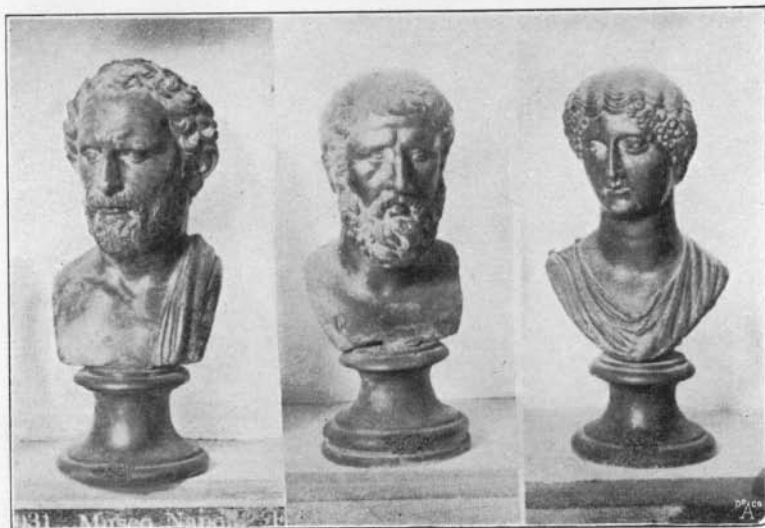
5467 **Démosthène** avec inscription.
(Trouvé le 3 Novembre 1753 à Herculanium).

5468 **Zénon Sidonius**
(Trouvé le 7 Octobre 1753 à Herculanium).

5470 **Épicure**
(Trouvé en 1753 à Herculanium).



N. Officiel du Musée de Naples	Mesures en Centimètres				PRIX ET PATINES					
	Originale		Fabrique		Pompéi		Herculanium		Moderne	
5467	—	20	—	—	—	—	40	—	50	—
5468	—	17	—	—	—	—	40	—	50	—
5470	—	14	—	—	—	—	40	—	50	—



5469

5471

5474

5469 **Démosthène.**

(Trouvé le 2 Octobre 1753 à Herculenum).

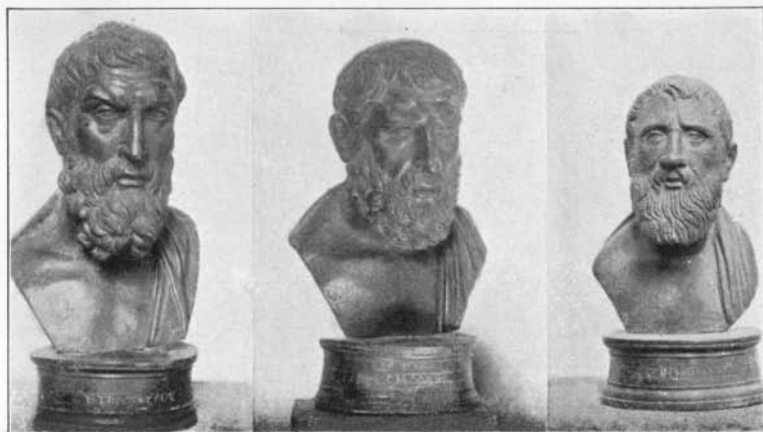
5471 **Métrodore.**

(Trouvé le 15 Juin 1753 à Herculenum).

5474 **Agrippine.**

(Trouvé le 1753 à Herculenum).

N. Officiel du Musée de Naples	Mesures en Centimètres				PRIX ET PATINES					
	Originale		Fabrique		Pompéi		Herculenum		Moderne	
5469	—	28	—	—	—	—	70	—	80	—
5471	—	13	—	—	—	—	40	—	50	—
5474	—	14	—	—	—	—	40	—	50	—



5472

5466

5465

5472 **Tibère.**

(Trouvé le 11 Décembre 1752 à Herculenum).

5466 **Hermarque, le premier successeur d'Hépiciure.**

(Trouvé le 4 Novembre 1753 à Herculauum).

5465 **Hépiciure.**

(Trouvé le 4 Novembre 1753 à Herculenum).



N. Officiel du Musée de Naples	Mesures en Centimètres				PRIX ET PATINES					
	Originale		Fabrique		Pompéi		Herculenum		Moderne	
5472	—	28	—	—	—	—	60	—	70	—
5466	—	19	—	—	—	—	40	—	50	—
5465	—	19	—	—	—	—	40	—	50	—



5592

5592 **Bérénice**, fille de **Ptolémée Philadelphe**.

(Trouvé le 10 Avril 1754 à Herculenum).

N. Officiel du Musée de Naples	Mesures en Centimètres				PRIX ET PATINES					
	Originale		Fabrique		Pompéi		Herculenum		Moderne	
5592	—	70	—	—	—	—	350	—	400	—
—	—	—	—	48	—	—	150	—	175	—
—	—	—	—	27	—	—	50	—	60	—



5625

5625 **Mercurio au repos.** Sculpture des plus beaux temps de l'art grec.

(Trouvé le 3 Août 1758 à Herculaneum).

N. Officiel du Musée de Naples	Mesures en Centimètres				PRIX ET PATINES					
	Originale		Fabrique		Pompéi		Herculaneum		Moderne	
5625	1	23	—	—	—	—	1600	—	2000	—
—	—	—	—	51	—	—	300	—	350	—
—	—	—	—	33	—	—	150	—	180	—
—	—	—	—	18	—	—	60	—	70	—



5628

5628 **Faune ivre**, statue de grand mérite.

(Trouvé le 13 Juillet 1754 à Herculenum).

N. Officiel du Musée de Naples	Mesures en Centimètres				PRIX ET PATINES					
	Originale		Fabrique		Pompéi		Herculenum		Moderne	
5628	1	19	—	—	—	—	3500	—	4000	—
—	—	—	—	60	—	—	350	—	400	—
—	—	—	—	36	—	—	150	—	200	—
—	—	—	—	21	—	—	60	—	70	—



5624



5624 **Faune dormant.** Sa pose est bien rendue.

(Trouvé le 6 mars 1756 à Herculenum).

N. Officiel du Musée de Naples	Mesures en Centimètres				PRIX ET PATINES					
	Originale		Fabrique		Pompéi		Herculenum		Moderne	
5624	1	42	—	—	—	—	1400	—	1500	—
—	—	—	—	52	—	—	200	—	250	—
—	—	—	—	35	—	—	120	—	150	—



5603

5604

5605

5603 **La prière.**

(Trouvé le 26 Mai 1754 à Herculenum).

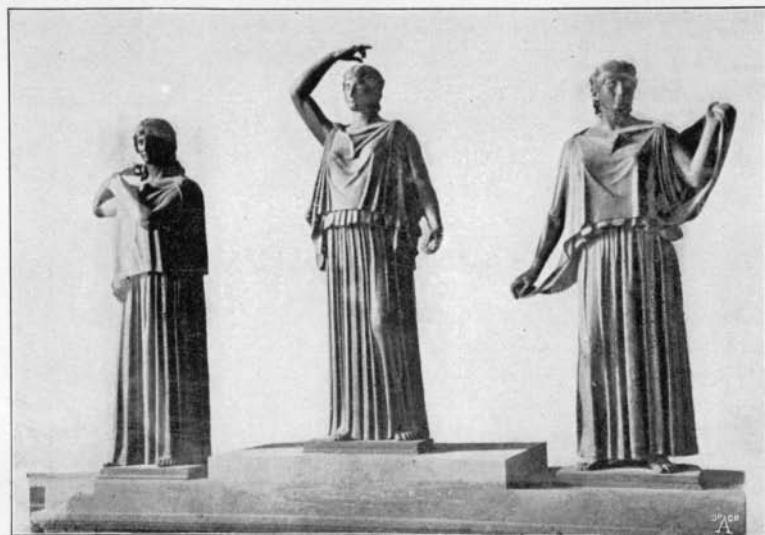
5604 **Actrice.**

(Trouvé le 26 Mai 1754 à Herculenum).

5605 **Actrice.**

(Trouvé le 26 Mai 1754 à Herculenum).

N. Officiel du Musée de Naples	Mesures en Centimètres				PRIX ET PATINES					
	Originale		Fabrique		Pompéi		Herculenum		Moderne	
5603	I	22	—	—	—	—	1000	—	1500	—
5604	I	75	—	—	—	—	1500	—	2000	—
5605	I	50	—	—	—	—	1500	—	2000	—



5619

5620

5621

5619 **Actrice.**

(Trouvé le 26 Mai 1754 à Herculanium).

5620 **Actrice.**

(Trouvé le 26 Mai 1754 à Herculanium).

5621 **Actrice.**

(Trouvé le 26 Mai 1754 à Herculanium).



N. Officiel du Musée de Naples	Mesures en Centimètres				PRIX ET PATINES					
	Originale		Fabrique		Pompéi		Herculanium		Moderne	
5619	I	52	—	—	—	—	1500	—	2000	—
5620	I	61	—	—	—	—	1500	—	2000	—
5621	I	55	—	—	—	—	1500	—	2000	—



5626

5626 **Discobole** Les yeux en émail.

Il vient de lancer le disque, qu' il suit attentivement du regard.

(Trouvé le 7 ou le 14 Juillet 1754 à Herculanium).

N. Officiel du Musée de Naples	Mesures en Centimètres				PRIX ET PATINES					
	Originale		Fabrique		Pompéi		Herculanium		Moderne	
5626	1	18	—	—	—	—	900	—	1000	—
»	—	—	—	46	—	—	140	—	160	—
»	—	—	—	27	—	—	60	—	70	—



5627

5627 **Discobole le pendant.**

(Trouvé le 7 ou le 14 Juillet 1754 à Herculaneum).

N. Officiel du Musée de Naples	Mesures en Centimètres				PRIX ET PATINES					
	Originale		Fabrique		Pompéi		Herculaneum		Moderne	
5627	1	18	—	—	—	—	900	—	1000	—
—	—	—	—	46	—	—	140	—	160	—
—	—	—	—	27	—	—	60	—	70	—



III495

III495 **Faune** avec outre pour fontaine.

(Trouvé le 2 Avril 1880 à Pompéi).

N. Officiel du Musée de Naples	Mesures en Centimètres				PRIX ET PATINES					
	Originale		Fabrique		Pompéi		Herculanum		Moderne	
III495	—	56	—	—	180	—	225	—	250	—
—	—	—	—	30	80	—	90	—	100	—
—	—	—	—	24	30	—	40	—	50	—



4997

4997 **Victoire** aux ailes étendues et dont le bras droit est perdu.

(Trouvé à Pompéi).

N. Officiel du Musée de Naples	Mesures en Centimètres				PRIX ET PATINES					
	Originale		Fabrique		Pompéi		Herculanum		Moderne	
4997	—	40	—	—	200	—	225	—	250	—
—	—	—	—	22	75	—	90	—	100	—
—	—	—	—	71	500	—	600	—	700	—
—	—	—	1	38	1800	—	2000	—	2500	—



4994

4994 **Pêcheur à la ligne** pour fontaine.

(Trouvé à Pompéi).

N. Officiel du Musée de Naples	Mesures en Centimètres				PRIX ET PATINES					
	Originale		Fabrique		Pompéi		Herculanum		Moderne	
4994	—	54	—	—	150	—	180	—	200	—
—	—	—	—	31	75	—	90	—	100	—
—	—	—	—	24	35	—	50	—	60	—



5000

5000 **Amour** avec oie pour fontaine.

(Trouvé à Pompéi).

N. Officiel du Musée de Naples	Mesures en Centimètres				PRIX ET PATINES					
	Originale		Fabrique		Pompéi		Herculanum		Moderne	
5000	—	60	—	—	150	—	180	—	200	—
—	—	—	—	36	70	—	80	—	90	—
—	—	—	—	24	30	—	40	—	50	—



111701



111701 **Amour** avec dauphin pour fontaine.

(Trouvé le mois de Novembre 1880 à Pompéi).

N. Officiel du Musée de Naples	Mesures en Centimètres				PRIX ET PATINES					
	Originale		Fabrique		Pompéi		Herculaneum		Moderne	
111701	—	60	—	—	150	—	180	—	200	—
—	—	—	—	34	70	—	80	—	90	—
—	—	—	—	24	30	—	40	—	50	—



5132

5133

5132 **Vénus** sortant du bain sur une plinthe incrustée en argent.

(Trouvée à Pompéi).

5133 **Vénus Anadyomène** ayant des bracelets en or aux bras et aux jambes. Le plinthe est incrusté en argent.

(Trouvée à Pompéi).

N. Officiel du Musée de Naples	Mesures en Centimètres				PRIX ET PATINES					
	Originale		Fabrique		Pompéi		Herculaneum		Moderne	
5132	—	18	—	—	—	—	60	—	70	—
5133	—	17	—	—	—	—	30	—	40	—
—	—	—	—	—	—	—	90	—	100	—
							*		*	

* Avec braccialets en or, et plinthe encrustée en argent.



5024

5010

5313

5024 **Diane** tirant de l'arc. Petite statue bien conservée.
(Trouvée le 8 Février Herculanium).

5010 La Fortune sur un globe avec collier incrusté en argent.
(Trouvée à Herculanium).

5313 **L'Abbondance** avec le plinthe incrusté en argent.
(Trouvée le 1 Février 1747 à Herculanium).

N. Officiel du Musée de Naples	Mesures en Centimètres				PRIX ET PATINES					
	Originale		Fabrique		Pompéi		Herculanium		Moderne	
5024	—	34	—	—	—	—	100	—	125	—
5010	—	43	—	—	—	—	125	—	150	—
5313	—	41	—	—	—	—	125	—	150	—



111063

111063 **Lucius Coecilius Jocundus, dit usurier.** Belle tête antique avec l'inscription **Genio L. Nostri Felix L.**

(Trouvée le 5 Juillet 1875 à Pompei).

N. Officiel du Musée de Naples	Mesures en Centimètres		PRIX ET PATINES							
	Originale		Fabrique		Pompéi		Herculanum		Moderne	
111063	—	47	—	—	200	—	250	—	300	—
*	I	72	—	—	300	—	350	—	400	—
**	—	—	—	30	100	—	125	—	150	—
***	—	—	—	41	50	—	60	—	70	—

* Avec le plinthe comme l'original. — ** Avec petite plinthe — *** Dernier mesure avec le plinthe entière.



6001

6001 **Hercule Farnese.** Statue colossale, la plus célèbre de l'antiquité.

(Trouvée dans les thermes de Garacalla à Rome).

N. Officiel du Musée de Naples	Mesures en Centimètres				PRIX ET PATINES					
	Originale		Fabrique		Pompéi		Herculanum		Moderne	
6001	2	99	—	—	—	—	—	—	15000	—
—	—	—	—	58	—	—	—	—	300	—
—	—	—	—	39	—	—	—	—	100	—



6409

6409 **Flora Farnese.** Statue colossale attribuée au ciseau de Praxitele.

(Trouvée dans les thermes de Caracalla à Rome)

N. Officiel du Musée de Naples	Mesures en Centimètres				PRIX ET PATINES					
	Originale		Fabrique		Pompéi		Herculanum		Moderne	
6409	3	35	—	—	—	—	—	—	15000	—
—	—	—	—	—	—	—	—	—	—	—
—	—	—	—	62	—	—	—	—	300	—



6017

6017 **Venus Victrix ou de Capue.** Superbe statue, elle est dans le style de la célèbre Vénus de Milo, que se trouve actuellement au Musée de Louvre à Paris.

(Trouvée dans l'amphithéâtre de Capoue).

N. Officiel du Musée de Naples	Mesures en Centimètres				PRIX ET PATINES					
	Originale		Fabrique		Pompéi		Herculanum		Moderne	
6017	2	22	—	—	—	—	5000	—	6000	—
—	—	—	—	69	—	—	270	—	300	—
—	—	—	—	39	—	—	100	—	120	—



6020

6020 **Vénus Gallipyge.**

(de la maison de Néron à Rome).



N. Officiel du Musée de Naples	Mesures en Centimètres				PRIX ET PATINES					
	Originale		Fabrique		Pompéi		Herculanum		Moderne	
6020	1	48	—	—	—	—	5000	—	5500	—
—	—	—	—	60	—	—	270	—	300	—
—	—	—	—	36	—	—	90	—	100	—

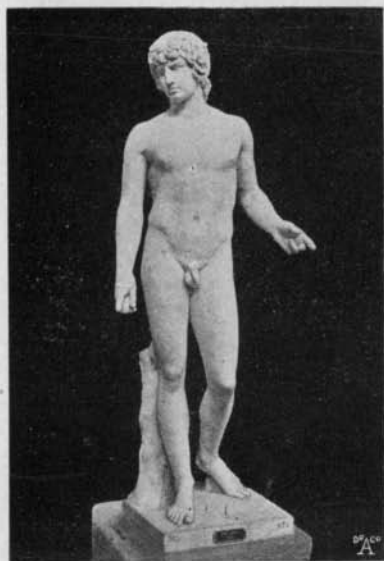


6022

6022 **Faune** portant Bacchus. Beau groupe de style grec.

(Trouvé dans l'agro romano à Rome).

N. Officiel du Musée de Naples	Mesures en Centimètres				PRIX ET PATINES					
	Originale		Fabrique		Pompéi		Herculanum		Moderne	
6022	1	88	—	—	—	—	3000	—	3500	—
—	—	—	1	23	—	—	1300	—	1500	—
—	—	—	—	62	—	—	250	—	300	—
—	—	—	—	38	—	—	100	—	125	—



6030

6030 **Antinoüs favori d'Adrien.**

(de la maison Farnese à Rome).

N. Officiel du Musée de Naples	Mesures en Centimètres				PRIX ET PATINES					
	Originale		Fabrique		Pompéi		Herculanum		Moderne	
6030	1	90	—	—	—	—	3500	—	4000	—
—	—	—	—	66	—	—	180	—	200	—
—	—	—	—	26	—	—	40	—	50	—



6211

6211 **Marcus Nonius Balbus (père).**

(Trouvé à la place vis-a-vis à l'otre et dan la même époque).

N. Officiel du Musée de Naples	Mesures en Centimètres				PRIX ET PATINES					
	Originale		Fabrique		Pompéi		Herculanum		Moderne	
6211	—	—	—	34	—	—	100	—	150	—
—	—	—	—	—	—	—	—	—	—	—
—	—	—	—	—	—	—	—	—	—	—





6041

6041 **Livia**, femme d'Auguste et mère de Tibère.

(Trouvée dans le temple d'Auguste Pompéi).

N. Officiel du Musée de Naples	Mesures en Centimètres				PRIX ET PATINES					
	Originale		Fabrique		Pompéi		Herculanum		Moderne	
6041	—	—	—	71	—	—	280	—	300	—
—	—	—	—	—	—	—	—	—	—	—
—	—	—	—	—	—	—	—	—	—	—





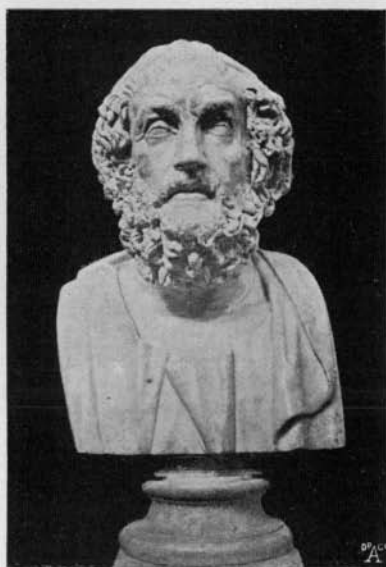
6375

6375 **Amour** enlacé par un dauphin.

(Trouvé a Capoue).



N. Officiel du Musée de Naples	Mesures en Centimètres				PRIX ET PATINES					
	Originale		Fabrique		Pompéi		Herculanum		Moderne	
6375	1	80	—	—	—	—	2000	—	2500	—
—	—	—	—	75	—	—	300	—	350	—
—	—	—	—	45	—	—	150	—	200	—



6023

6023 **Homère** le plus beau buste connu.

(de la maison Farnese à Rome).

N. Officiel du Musée de Naples	Mesures en Centimètres				PRIX ET PATINES					
	Originale		Fabrique		Pompéi		Herculanum		Moderne	
6023	—	70	—	—	—	—	400	—	450	—
—	—	—	—	45	—	—	180	—	200	—
—	—	—	—	26	—	—	50	—	60	—



6781

6782

- 6781 } **Deux grands candélabres** décorés d'arabesques et de
 6782 } feuillages. L'un est posé sur un pied triangulaire soutenu par des chimères, l'autre par des sphinxes.

(De la maison Farnese à Rome).

N. Officiel du Musée de Naples	Mesures en Centimètres				PRIX ET PATINES					
	Originale		Fabrique		Pompéi		Herculanum		Moderne	
6781	2	80	—	—	—	—	2500	—	3000	—
—	—	—	—	40	—	—	175	—	200	—
6782	2	80	—	—	—	—	2500	—	3000	—
—	—	—	—	40	—	—	175	—	200	—



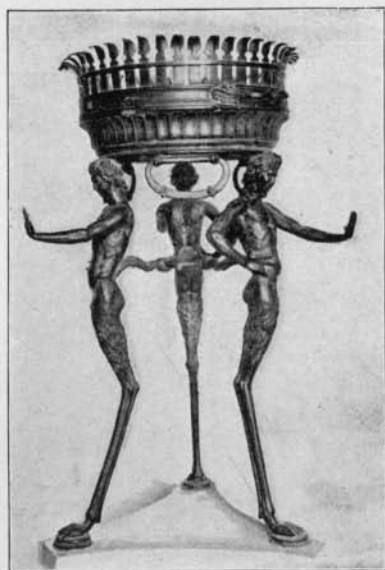


72295

72295 **Trépied pour les sacrifices.** de style grec très pur.

(Trouvé dans les fouilles d'Herculanum).

N. Officiel du Musée de Naples	Mesures en Centimètres				PRIX ET PATINES					
	Originale		Fabrique		Pompéi		Herculanum		Moderne	
72295	—	90	—	—	—	—	650	—	700	—
—	—	—	—	46	—	—	300	—	350	—
—	—	—	—	23	—	—	100	—	125	—
En argent	—	—	—	23	—	—	—	—	1000	—



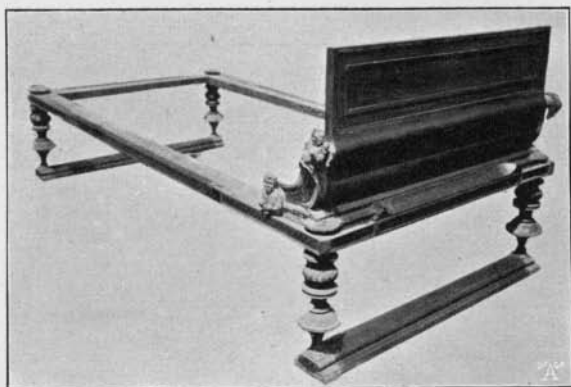
27874

27874 **Trépied satyres**, de la collection pornographique.

(Trouvé dans la maison de Julia Félix, à Pompéi).

N. Officiel du Musée de Naples	Mesures en Centimètres				PRIX ET PATINES					
	Originale		Fabrique		Pompéi		Herculanum		Moderne	
27874	—	91	—	—	—	—	450	—	500	—
—	—	—	—	44	—	—	250	—	300	—
—	—	—	—	23	—	—	90	—	100	—
En argent	—	—	—	23	—	—	—	—	1000	—





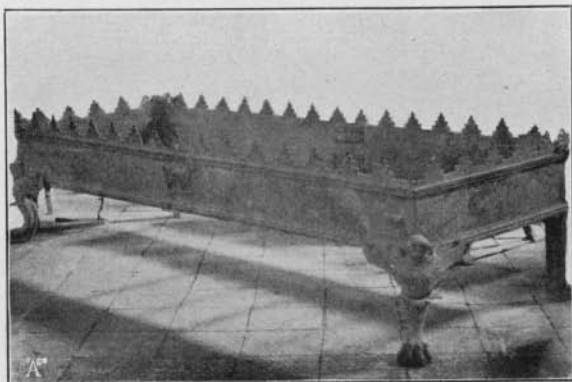
78614



78614 **Lit** qui pose sur quatre pieds à base de longues plaques en argent rectangulaire formant l'encadrement décoré de riches incrustations en argent.

(Trouvé le 11 Janvier 1868 à Pompéi dans la maison de C. Vibus).

N. Officiel du Musée de Naples	Mesures en Centimètres				PRIX ET PATINES					
	Originale		Fabrique		Pompéi		Herculanum		Moderne	
78614										
Haut.	—	44	—	—	—	—	—	—	—	—
Long.	2	30	—	—	—	—	—	—	—	—
Larg.	1	20	—	—	2000	—	2500	—	2700	—



73005

73005 **Grand Brasero rectangulaire.**

(Trouvé à Pompéi).

N. Officiel du Musée de Naples	Mesures en Centimètres				PRIX ET PATINES					
	Originale		Fabrique		Pompéi		Herculanum		Moderne	
73005	—	—	—	—	—	—	—	—	—	—
Haut.	—	67	—	—	—	—	—	—	—	—
Long.	2	38	—	—	22 ⁰⁰	—	29 ⁰⁰	—	32 ⁰⁰	—

73009



72991

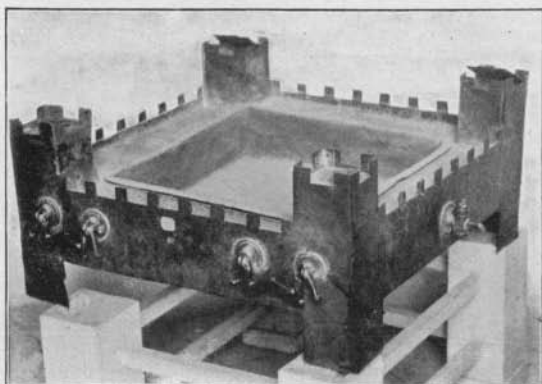
73009 **Brasero circulaire.**

(Trouvé le 21 Mars 1863 à Pompéi).

72991 **Brasero rectangulaire** richement décoré de masques en relief.

(Trouvé le 4 Juillet 1882 à Pompéi).

N. Officiel du Musée de Naples	Mesures en Centimètres				PRIX ET PATINES					
	Originale		Fabrique		Pompéi		Herculanum		Moderne	
73009	—	32	—	—	450	—	475	—	500	—
72991	} Larg. } Long.	—	47	—	—	850	—	900	—	950
		—	68	—	—					

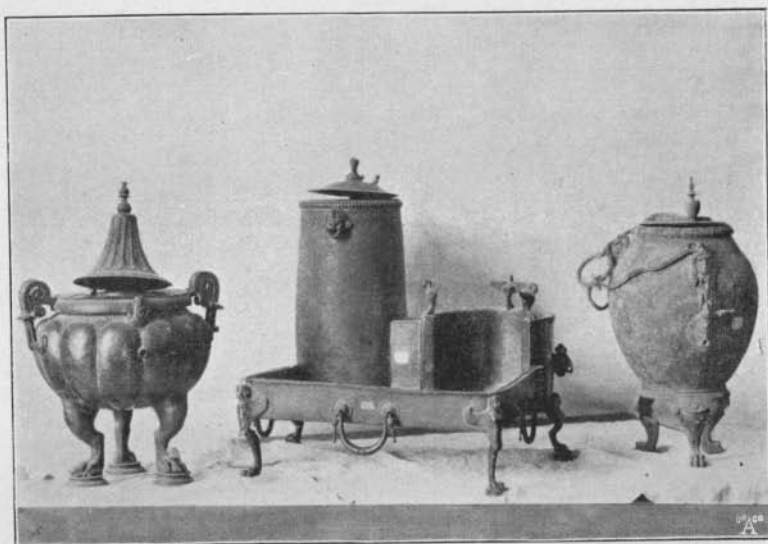


72983

72983 **Cuisine économique**, ou brasero en forme de forteresse.

(Trouvé à Herculanium).

N. Officiel du Musée de Naples	Mesures en Centimètres				PRIX ET PATINES					
	Originale		Fabrique		Pompéi		Herculanium		Moderne	
72983	Haut.	—	31	—	—	—	—	—	—	—
	Long.	—	65	—	—	—	300	—	350	—



73880

72986

111048

73880 **Bouilloire** de la forme de nos théières et des Samovars russes.
(Trouvée à Herculanium).

72986 **Fourneau économique** avec demi-cercle pour poser la casserole.
(Trouvée à Stabie).

111048 **Bouilloire** d'une forme très élégante.
(Trouvée en Février 1876 à Pompéi).



N. Officiel du Musée de Naples	Mesures en Centimètres				PRIX ET PATINES					
	Originale		Fabrique		Pompéi		Herculanium		Moderne	
73880	—	42	—	—	—	—	300	—	350	—
72986	Haut.	—	50	—	—	—	—	—	—	—
	Long.	—	45	—	—	—	300	—	350	—
111048	Larg.	—	50	—	—	—	—	—	—	—
		—	32	—	—	300	—	350	—	400

74766



78673

74601

74766 **Chaudière**

(Trouvée à Pompéi)

78673 **Vase**

(Trouvée à Pompéi)

74601 **Mesure**

(Trouvée à Pompéi)

N. Officiel du Musée de Naples	Mesures en Centimètres				PRIX ET PATINES						
	Originale		Fabrique		Pompéi		Herculanum		Moderne		
74766	Larg.	—	55	—	—	200	—	250	—	300	—
	Haut.	—	29	—	—	—	—	—	—	—	—
78673		—	55	—	—	350	—	375	—	400	—
74601		—	23	—	—	150	—	175	—	200	—



68861

68873

68860

68861 **Seau.**

(Trouvé à Pompéi).

68873 **Seau.**

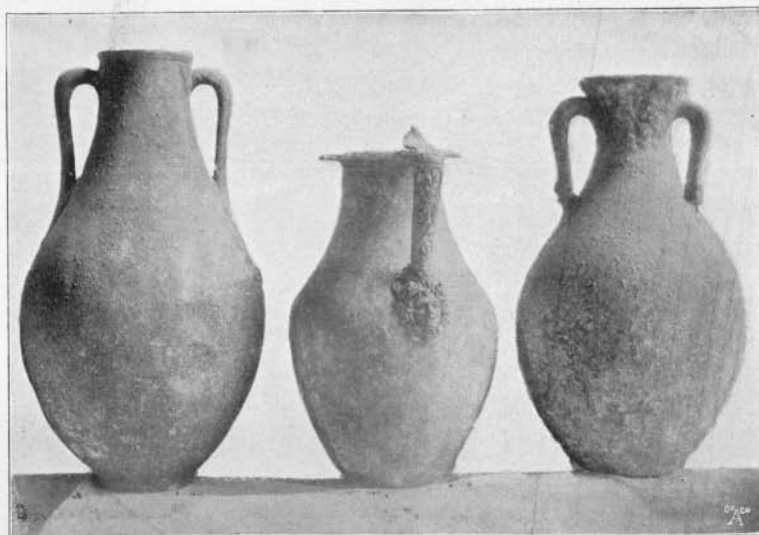
(Trouvé le 30 Août 1875 à Pompéi).

68860 **Seau.**

(Trouvé le 31 Mars 1864 à Pompéi).



N. Officiel du Musée de Naples	Mesures en Centimètres				PRIX ET PATINES					
	Originale		Fabrique		Pompéi		Herculanum		Moderne	
68861	—	28	—	—	150	—	170	—	180	—
68873	—	26	—	—	140	—	150	—	170	—
68860	—	27	—	—	170	—	185	—	200	—



69626

69492

69622

69626 **Vase.**

(Trouvé le 12 Avril 1870 à Pompéi).

69492 **Vase.**

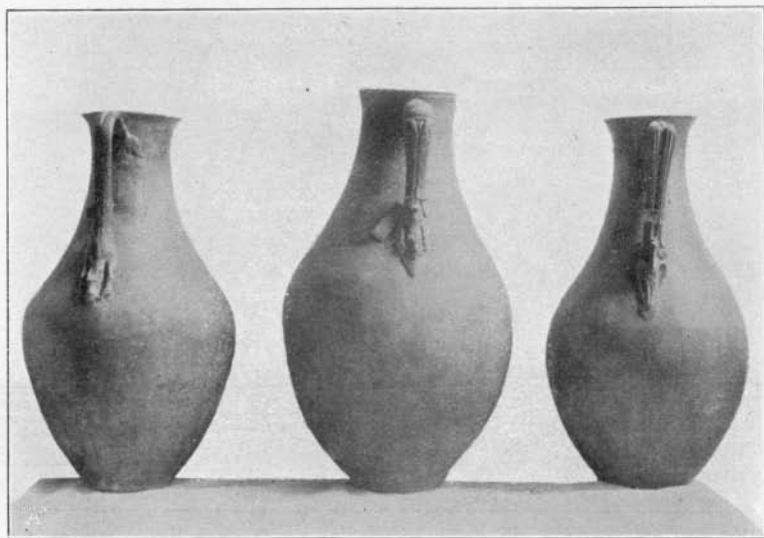
(Trouvé le 5 Juillet à Pompéi).

69622 **Vase.**

(Trouvé le 12 Avril 1870 à Pompéi).



N. Officiel du Musée de Naples	Mesures en Centimètres				PRIX ET PATINES					
	Originale		Fabrique		Pompéi		Herculanum		Moderne	
69626	—	49	—	—	175	—	200	—	220	—
69492	—	38	—	—	175	—	200	—	220	—
69622	—	45	—	—	175	—	200	—	220	—



69028

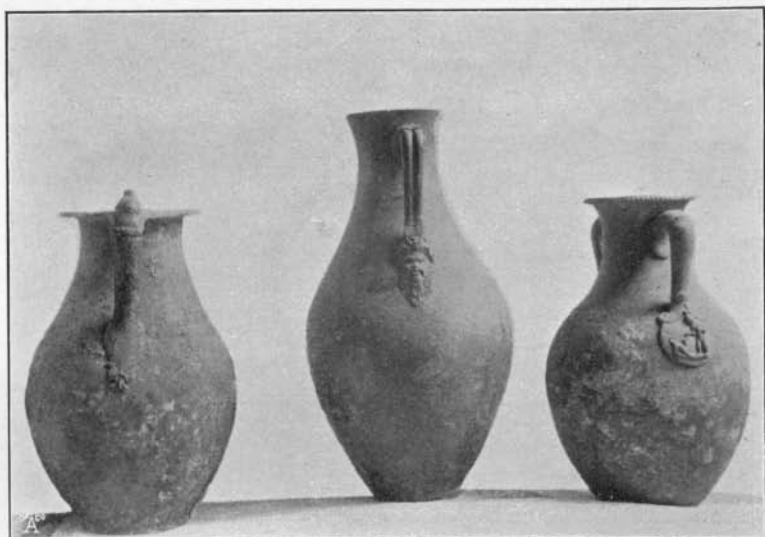
69627

69629

69028 }
 69627 } **Vases**
 69629 }

(Trouvés à Pompéi).

N. Officiel du Musée de Naples	Mesures en Centimètres				PRIX ET PATINES					
	Originale		Fabrique		Pompéi		Herculanum		Moderne	
69028	—	36	—	—	150	—	180	—	200	—
69627	—	40	—	—	160	—	180	—	200	—
69629	—	34	—	—	150	—	180	—	200	—



69531

69632

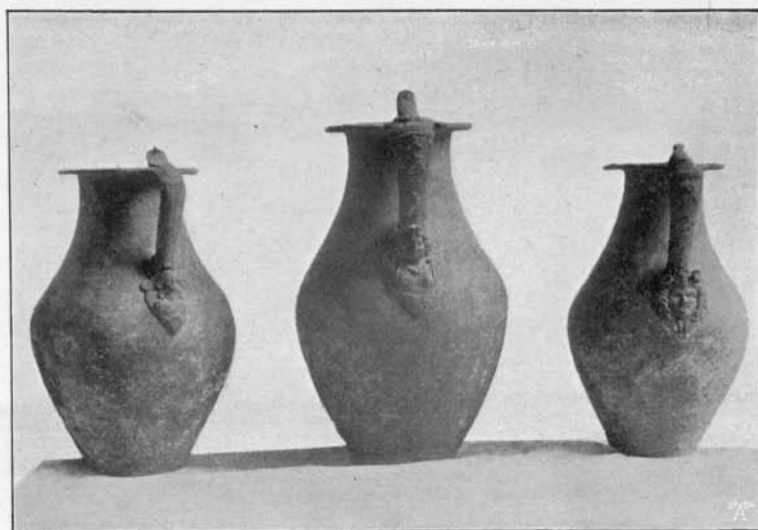
69635

69531 }
 69632 } **Vases.**
 69635 }

(Trouvés à Pompéi).



N. Officiel du Musée de Naples	Mesures en Centimètres				PRIX ET PATINES					
	Originale		Fabrique		Pompéi		Herculanum		Moderne	
69531	—	37	—	—	150	—	170	—	200	—
69632	—	41	—	—	160	—	180	—	200	—
69635	—	35	—	—	200	—	220	—	250	—



69480

109701

69488

69480 **Vase** à une anse.

(Trouvé le 2 Février 1868 à Pompéi).

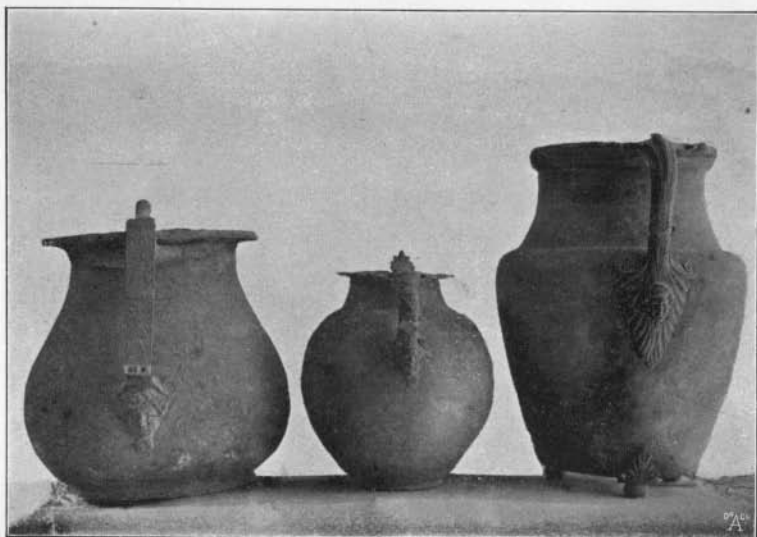
109701 **Vase** semblable au N. 69480.

(Trouvé le 13 Juillet 1875 à Pompéi).

69488 **Vase** semblable au N. 69480.

(Trouvé le 16 Mai 1873 à Pompéi).

N. Officiel du Musée de Naples	Mesures en Centimètres				PRIX ET PATINES					
	Originale		Fabrique		Pompéi		Herculanum		Moderne	
69480	—	41	—	—	180	—	200	—	220	—
109701	—	53	—	—	180	—	200	—	220	—
69488	—	36	—	—	180	—	200	—	220	—



69411

69452

69413

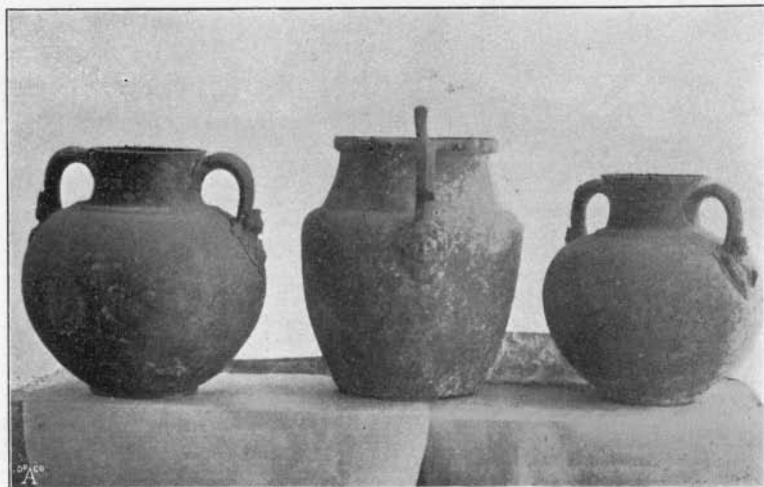
69411 **Vase** pour mesure.
(Trouvé à Pompéi).

69452 **Vase** de forme sphérique.
(Trouvé à Stabia).

69413 **Vase** à forme de seau.
(Trouvé à Pompéi).



N. Officiel du Musée de Naples	Mesures en Centimètres				PRIX ET PATINES					
	Originale		Fabrique		Pompéi		Herculanum		Moderne	
69411	—	28	—	—	175	—	190	—	210	—
69452	—	24	—	—	100	—	120	—	140	—
69413	—	38	—	—	200	—	220	—	240	—



109705

69412

69471

109705 **Vase.**

(Trouvé le 16 Mai 1873 à Pompéi).

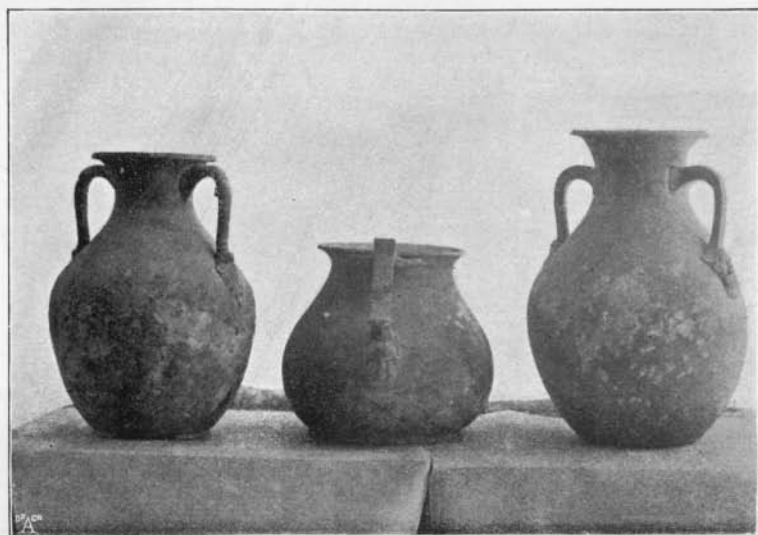
69412 **Vase.**

(Trouvé le 17 Août 1866 à Pompéi).

69471 **Vase.**

(Trouvé le 10 Mai 1873 à Pompéi).

N. Officiel du Musée de Naples	Mesures en Centimètres				PRIX ET PATINES					
	Originale		Fabrique		Pompéi		Herculanum		Moderne	
109705	—	28	—	—	180	—	200	—	220	—
69412	—	31	—	—	150	—	175	—	200	—
69471	—	27	—	—	180	—	200	—	220	—



109704

69408

69636

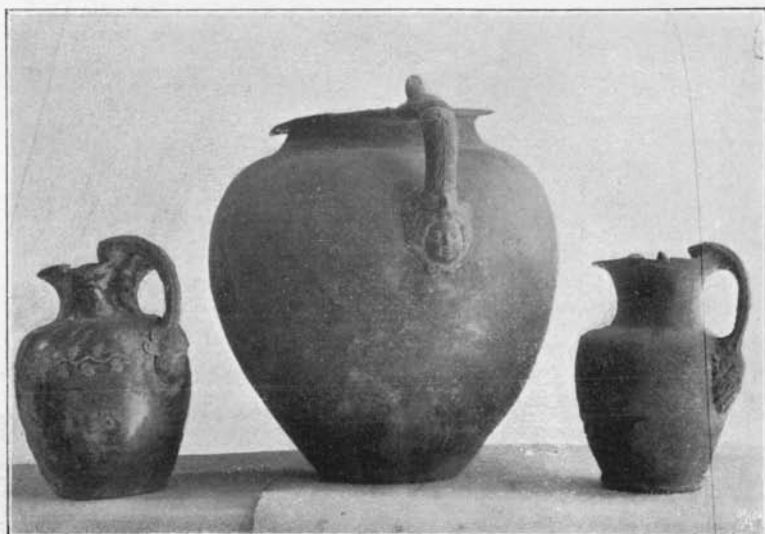
109704 **Vase** incrusté d'argent.
(Trouvé le 17 Août 1866 à Pompéi).

69408 **Vase.**
(Trouvé le 17 Août 1866 à Pompéi).

69636 **Vase.**
(Trouvé le 3 Juin 1862 à Pompéi).



N. Officiel du Musée de Naples	Mesures en Centimètres				PRIX ET PATINES					
	Originale		Fabrique		Pompéi		Herculanum		Moderne	
109704	—	23	—	—	200	—	225	—	250	—
69408	—	14	—	—	100	—	125	—	150	—
69636	—	34	—	—	100	—	125	—	150	—



69048

69050

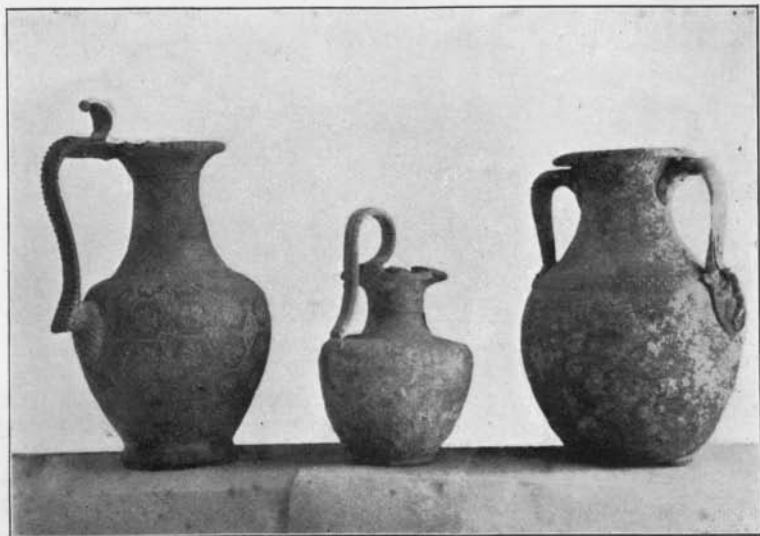
69040

67048 **Vase** à trois becs.
(Trouvé le 3 Novembre 1876 à Pompéi).

69050 **Vase.**
(Trouvé à Pompéi).

69040 **Vase** à trois becs.
(Trouvé le 27 Juin 1862 à Pompéi).

N. Officiel du Musée de Naples	Mesures en Centimètres				PRIX ET PATINES					
	Originale		Fabrique		Pompéi		Herculanum		Moderne	
69048	—	18	—	—	50	—	60	—	70	—
69050	—	33	—	—	100	—	120	—	130	—
69040	—	16	—	—	30	—	40	—	50	—



118295

69024

69644

118295 **Vase.**

(Trouvé le 19 Octobre 1888 à Pompéi).

69024 **Vase.**

(Trouvé le 1 Mars 1862 à Pompéi).

69644 **Vase.** iucrusté en argent.

(Trouvé le 12 Avril 1870 à Pompéi).



N. Officiel du Musée de Naples	Mesures en Centimètres				PRIX ET PATINES					
	Originale		Fabrique		Pompéi		Herculaneum		Moderne	
118295	—	25	—	—	75	—	100	—	125	—
69024	—	17	—	—	45	—	55	—	65	—
69644	—	22	—	—	125	—	150	—	175	—



69468

68936

69539

69468 **Vase.**

(Trouvé à Pompéi).

68936 **Vase** pour huile,

(Trouvé à Pompéi).

69539 **Vase.**

(Trouvé le 17 Août 1867 à Pompéi).

N. Officiel du Musée de Naples	Mesures en Centimètres				PRIX ET PATINES					
	Originale		Fabrique		Pompéi		Herculanum		Moderne	
69468	—	27	—	—	200	—	225	—	250	—
68936	—	16	—	—	45	—	55	—	65	—
69539	—	35	—	—	90	—	100	—	120	—



69154

69142

69156

69154 **Vase** à trois becs.

(Trouvé le 3 Novembre 1876 à Pompéi).

69142 **Vase** satyre.

(Trouvé le 3 Novembre 1876 à Pompéi).

69156 **Vase** à trois becs.

(Trouvé le 3 Novembre 1876 à Pompéi).



N. Officiel du Musée de Naples	Mesures en Centimètres				PRIX ET PATINES					
	Originale		Fabrique		Pompéi		Herculanum		Moderne	
69154	—	23	—	—	45	—	55	—	65	—
69142	—	21	—	—	25	—	30	—	40	—
69156	—	22	—	—	40	—	50	—	60	—



69082

69307

69081

69082 **Vase** à tête de cheval
(Trouvé à Pompéi).

69307 **Vase.**
(Trouvé à Pompéi).

69081 **Vase** à tête de cheval.
(Trouvé à Pompéi).

N. Officiel du Musée de Naples	Mesures en Centimètres				PRIX ET PATINES					
	Originale		Fabrique		Pompéi		Herculanum		Moderne	
69082	—	21	—	—	25	—	30	—	35	—
69307	—	21	—	—	40	—	50	—	60	—
69081	—	20	—	—	25	—	30	—	35	—



69056

69322

69033

69056 **Vase.**

(Trouvé à Pompéi).

69322 **Vase** avec couvercle.

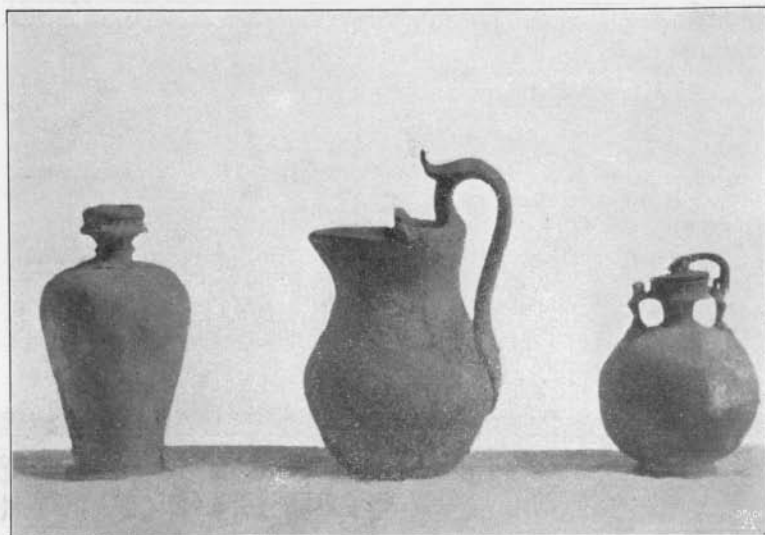
(Trouvé à Pompéi).

69033 **Vase.**

(Trouvé le 27 Juin 1863 à Pompéi).



N. Officiel du Musée de Naples	Mesures en Centimètres				PRIX ET PATINES					
	Originale		Fabrique		Pompéi		Herculanium		Moderne	
69056	—	15	—	—	40	—	50	—	60	—
69322	—	21	—	—	50	—	60	—	70	—
69033	—	11	—	—	40	—	50	—	60	—



69911

69117

69925

69911 **Vase** pour onguents.
(Trouvé le 30 Août 1875 à Pompéi).

69117 **Vase.**
(Trouvé le 20 Juillet 1867 à Pompéi).

69925 **Vase** pour onguents.
(Trouvé à Pompéi).

N. Officiel du Musée de Naples	Mesures en Centimètres				PRIX ET PATINES					
	Originale		Fabrique		Pompéi		Herculaneum		Moderne	
69911	—	09	—	—	25	—	35	—	45	—
69117	—	09	—	—	40	—	50	—	60	—
69925	—	07	—	—	30	—	40	—	50	—



69043

69044

69040

69043 **Vase.**

(Trouvé le 3 Novembre 1876 à Pompéi)

69044 **Vase.**

(Trouvé le 3 Novembre 1876 à Pompéi).

69040 **Vase.**

(Trouvé à Pompéi).



N. Officiel du Musée de Naples	Mesures en Centimètres				PRIX ET PATINES					
	Originale		Fabrique		Pompéi		Herculanium		Moderne	
69043	—	15	—	—	35	—	45	—	55	—
69044	—	19	—	—	40	—	50	—	60	—
69040	—	16	—	—	40	—	50	—	60	—



69021

69085

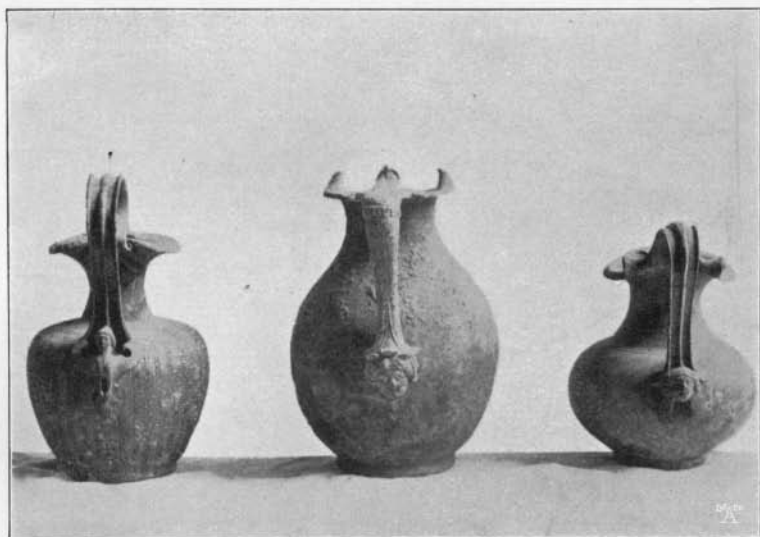
69147

69021 **Vase** à trois becs.
(Trouvé à Messine).

69085 **Vase** (Proefericulum remarquable par sa jolie forme)
(Trouvé à Pompéi).

69147 **Vase** Proefericulum.
(Trouvé le 3 Novembre 1876 à Pompéi)

N. Officiel du Musée de Naples	Mesures en Centimètres				PRIX ET PATINES					
	Originale		Fabrique		Pompéi		Herculanum		Moderne	
69021	—	18	—	—	—	—	30	—	40	—
69085	—	34	—	—	80	—	90	—	100	—
69147	—	20	—	—	20	—	25	—	30	—



69046

69338

69019

69046 **Vase.**

(Trouvé à Pompéi).

69338 **Vase.**

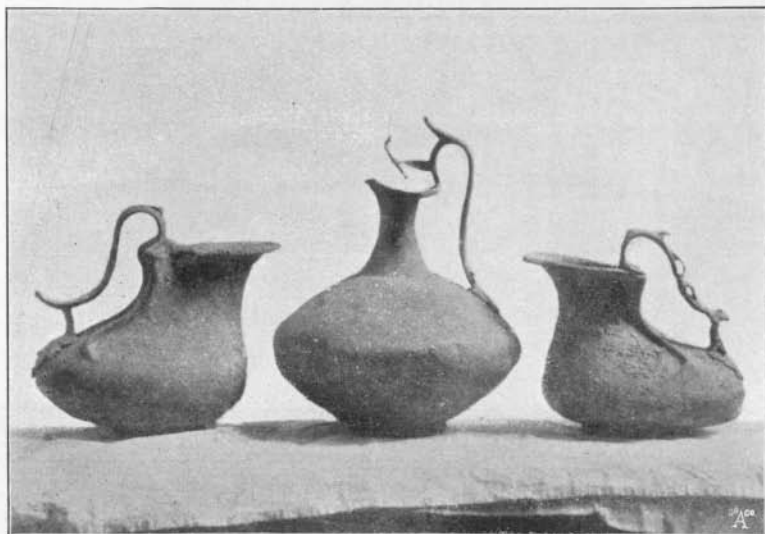
(Trouvé le 30 Août à Pompéi).

69019 **Vase.**

(Trouvé le 13 Juillet à Pompéi).



N. Officiel du Musée de Naples	Mesures en Céntimètres				PRIX ET PATINES					
	Originale		Fabrique		Pompéi		Herculanum		Moderne	
69046	—	16	—	—	40	—	50	—	60	—
69338	—	26	—	—	100	—	120	—	140	—
69019	—	13	—	—	40	—	50	—	60	—



69163

68041

69167

69163 **Vase.**
(Trouvé à Pompéi).

68041 **Vase.**
(Trouvé à Herculaneum).

69167 **Vase.**
(Trouvé à Pompéi).

N. Officiel du Musée de Naples	Mesures en Centimètres				PRIX ET PATINES					
	Originale		Fabrique		Pompéi		Herculaneum		Moderne	
69163	—	17	—	—	50	—	60	—	70	—
68041	—	26	—	—	40	—	50	—	60	—
69167	—	12	—	—	50	—	60	—	70	—



69141

69168

69077

69141 **Vase.**

(Trouvé le 3 Novembre 1876 à Pompéi).

69168 **Vase.**

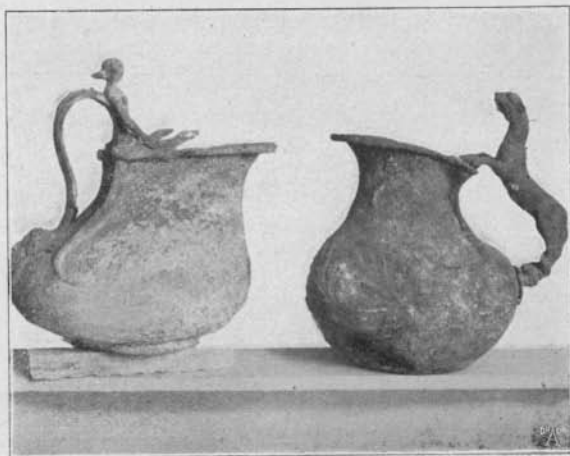
(Trouvé le 12 Avril 1870 à Pompéi)

69077 **Vase.**

(Trouvé à Pompéi).



N. Officiel du Musée de Naples	Mesures en Centimètres				PRIX ET PATINES					
	Originale		Fabrique		Pompéi		Herculanum		Moderne	
69141	—	20	—	—	50	—	60	—	70	—
69168	—	14	—	—	60	—	70	—	80	—
69077	—	20	—	—	80	—	90	—	100	—



69171

69169

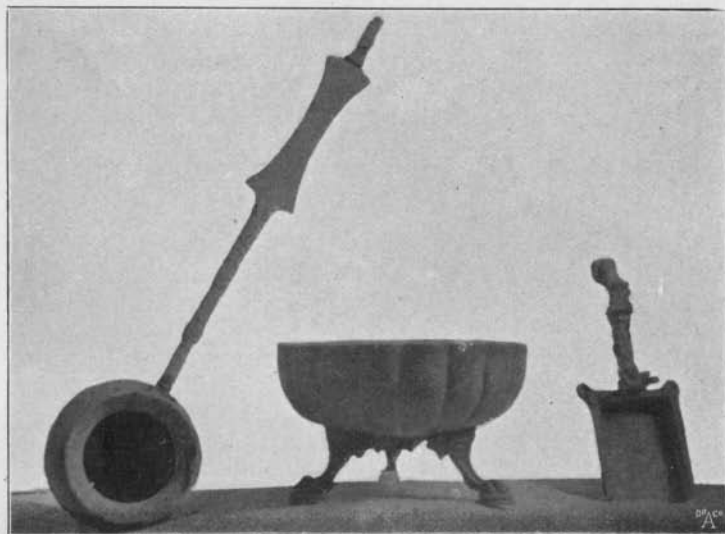
69171 **Pot**, remarquable surtout pour l'anse.

(Trouvé le 12 Avril 1886 à Pompéi).

69169 **Autre Pot**, dont la panse est ornée de jolis feuillages en bas-relief. L'anse représente une panthère.

(Trouvé à Pompéi).

N. Officiel du Musée de Naples	Mesures en Centimètres				PRIX ET PATINES					
	Originale		Fabrique		Pompéi		Herculanum		Moderne	
69171	—	23	—	—	60	—	70	—	80	—
69169	—	25	—	—	80	—	90	—	100	—
„ en argent	—	25	—	—	—	—	—	—	1000	—



73832

74000

76623

73832 **Cuiller** à pot à longue anse.
(Trouvé le 8 Août 1868 à Pompéi).

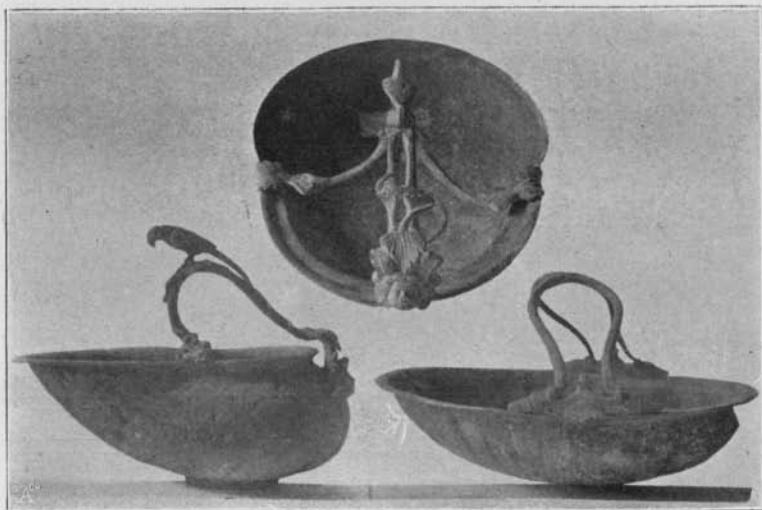
74000 **Coupe.**
(Trouvée à Herculanium).

76623 **Pelle.**
(Trouvée à Herculanium).



N. Officiel du Musée de Naples	Mesures en Centimètres				PRIX ET PATINES					
	Originale		Fabrique		Pompéi		Herculanium		Moderne	
73832	—	50	—	—	50	—	60	—	70	—
74000	—	13	—	—	90	—	100	—	110	—
76623	—	10	—	—	50	—	60	—	70	—

68789



68797

68752

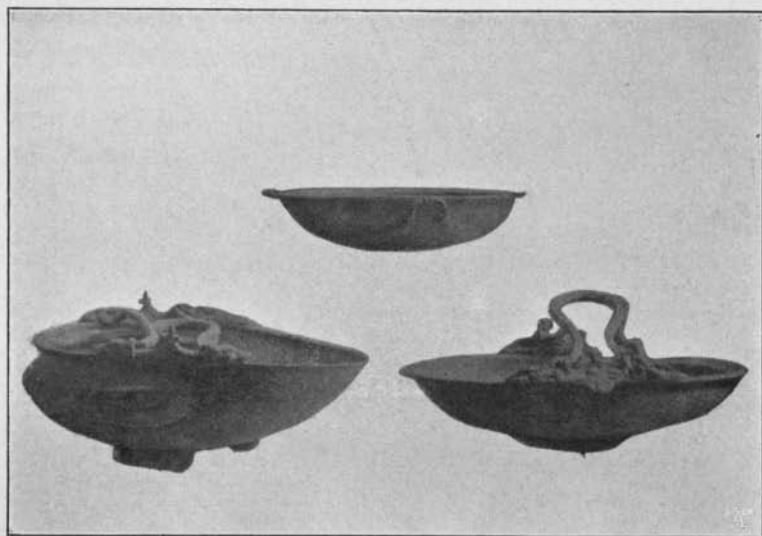
68789 **Corbeille.**
(Trouvée le 15 Septembre 1874 à Herculanium).

68797 **Corbeille.**
(Trouvée le 12 Août 1870 à Pompéi).

68752 **Corbeille.**
(Trouvée à Pompéi).

N. Officiel du Musée de Naples	Mesures en Centimètres		PRIX ET PATINES							
	Originale		Fabrique		Pompéi		Herculanium		Moderne	
68789	—	06	—	—	90	—	100	—	110	—
68797	—	10	—	—	50	—	60	—	70	—
68752	—	07	—	—	90	—	100	—	110	—

68781



68763

109822

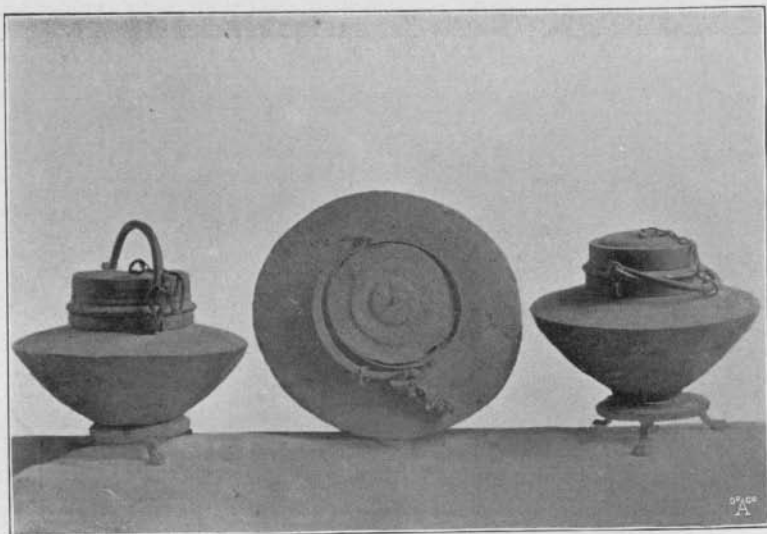
68781 **Bassine**
(Trouvé le 20 Juillet 1867 à Pompéi)

68763 **Corbeille.**
(Trouvée le 21 Août 1873 à Pompéi .

109822 **Corbeille.**
(Trouvée le 12 Avril 1870 à Pompéi).



N. Officiel du Musée de Naples	Mesures en Centimetres				PRIX ET PATINES					
	Originale		Fabrique		Pompéi		Herculanum		Moderne	
68781	—	09	—	—	120	—	130	—	140	—
68763	—	15	—	—	200	—	220	—	240	—
109822	—	10	—	—	225	—	250	—	275	—



74806

74775

74813

74806 **Marmite.**

(Trouvée le 30 Août 1875 à Pompéi).

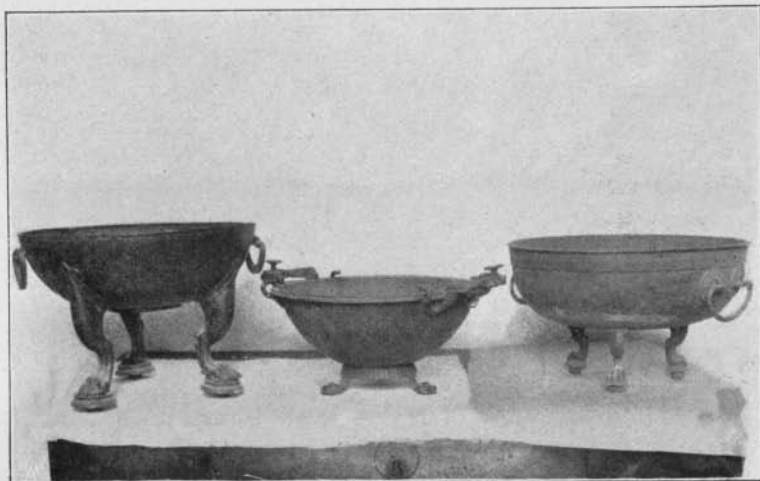
74775 **Chaudière.**

(Trouvée à Pompéi).

74813 **Marmite.**

(Trouvée à Pompéi).

N. Officiel du Musée de Naples	Mesures en Centimètres				PRIX ET PATINES					
	Originale		Fabrique		Pompéi		Herculanum		Moderne	
74806	—	16	—	—	150	—	175	—	200	—
74775	—	16	—	—	150	—	175	—	200	—
74813	—	21	—	—	150	—	175	—	200	—



73515

73549

73516

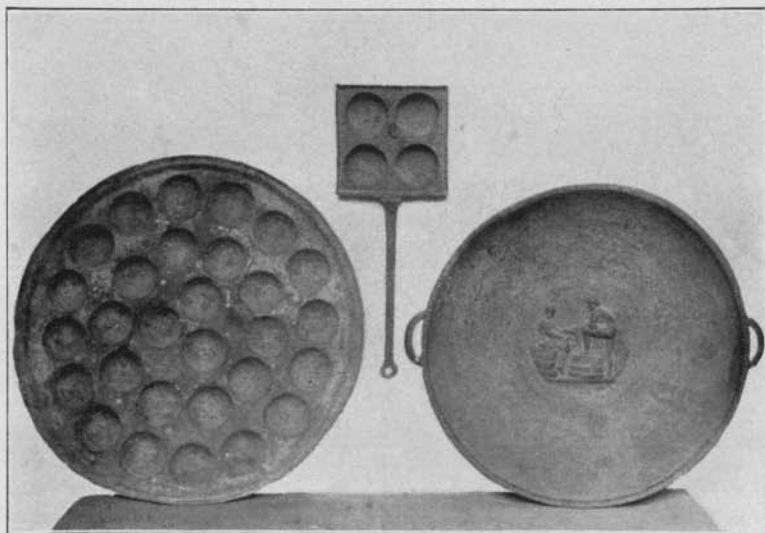
73515 **Bassine.**
(Trouvée à Pompéi).

73549 **Cratère.**
(Trouvé à Pompéi).

73516 **Bassine.**
(Trouvée à Pompéi).



N. Officiel du Musée de Naples	Mesures en Centimètres				PRIX ET PATINES					
	Originale		Fabrique		Pompéi		Herculanum		Moderne	
73515	—	25	—	—	150	—	175	—	200	—
73549	—	15	—	—	250	—	275	—	300	—
73516	—	21	—	—	180	—	200	—	220	—



76543

76542

73511

76543 **Poêle** avec vingt-neuf cavités pour cuire les oeufs à la coque.

(Trouvée à Pompéi).

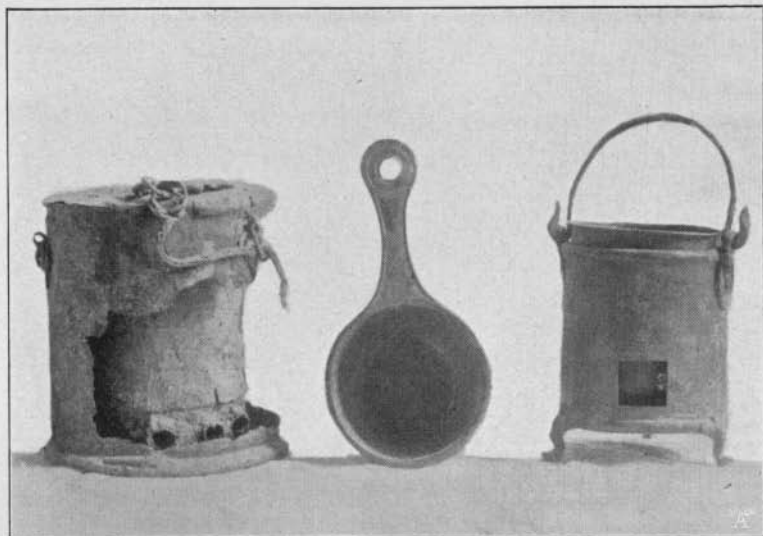
76544 **Autre Poêle** pour quatre oeufs.

(Trouvée à Pompéi).

73511 **Bassin**, le fond est décoré d'un bas-relief incrusté en argent.

(Trouvé le 5 Juin 1880 à Pompéi).

N. Officiel du Musée de Naples	Mesures en Centimètres				PRIX ET PATINES					
	Originale		Fabrique		Pompéi		Herculanum		Moderne	
76543 Diam.	—	48	—	—	100	—	150	—	200	—
76542 Long.	—	44	—	—	40	—	50	—	60	—
73511 Diam.	—	45	—	—	250	—	300	—	350	—



73883

73216

73881

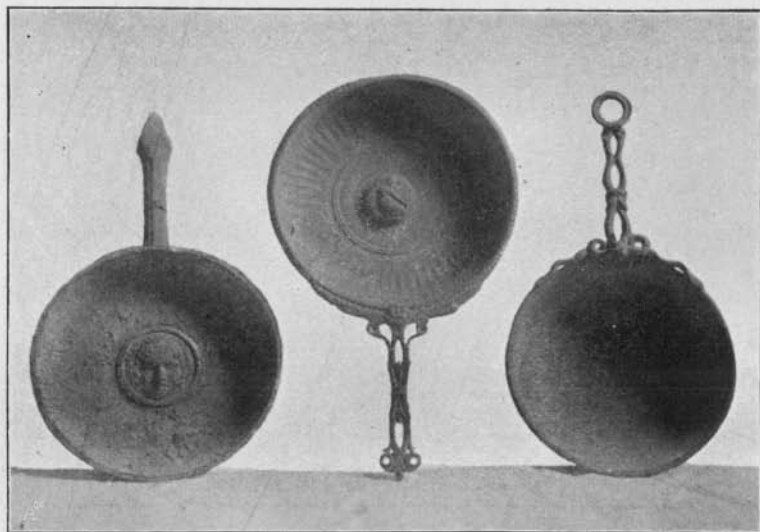
73883 **Fourneau.**
(Trouvé à Pompéi).

73216 **Casserole.**
(Trouvée à Pompéi).

73881 **Fourneau.**
(Trouvé à Pompéi).



N. Officiel du Musée de Naples	Mesures en Centimètres				PRIX ET PATINES					
	Originale		Fabrique		Pompéi		Herculanum		Moderne	
73883	—	20	—	—	350	—	400	—	450	—
73216	—	25	—	—	150	—	175	—	200	—
73881	—	23	—	—	90	—	100	—	110	—



73455

73439

73427

73455 }
 73439 } **Patères.**
 73427 }

(Trouvées à Pompéi).

N. Officiel du Musée de Naples	Mesures en Centimètres				PRIX ET PATINES					
	Originale		Fabrique		Pompéi		Herculanum		Moderne	
73455	—	34	—	—	80	—	90	—	100	—
73439	—	40	—	—	200	—	220	—	240	—
73427	—	37	—	—	90	—	100	—	120	—



73456

73438

73440

73456 **Patère.**

(Trouvée le 19 Décembre 1864 à Pompéi).

73438 **Patère.**

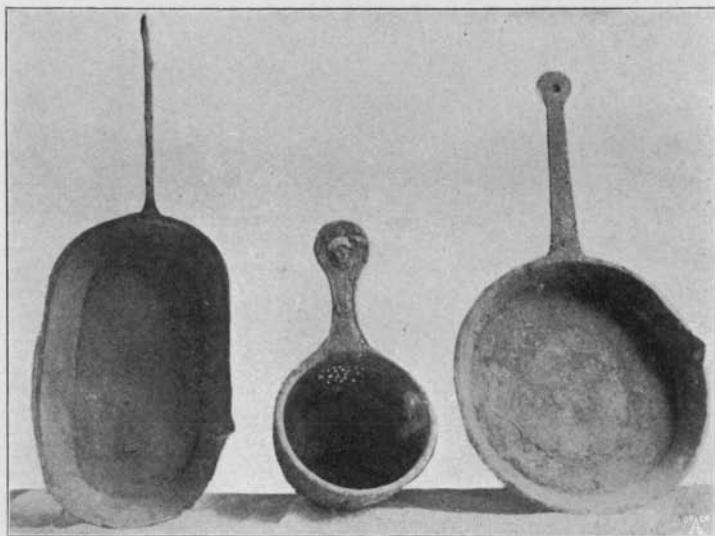
(Trouvée à Pompéi)

73440 **Patère.**

(Trouvée à Pompéi).



N. Officiel du Musée de Naples	Mesures en Centimètres				PRIX ET PATINES					
	Originale		Fabrique		Pompéi		Herculanum		Moderne	
73456	—	30	—	—	80	—	90	—	100	—
73438	—	37	—	—	120	—	140	—	150	—
73440	—	30	—	—	150	—	180	—	200	—



73598

73271

76571

73598 **Poêle.**
(Trouvée à Pompéi).

73271 **Casserole.**
(Trouvée à Pompéi).

76571 **Poêle.**
(Trouvée le 11 Juillet 1867 à Pompéi).

N. Officiel du Musée de Naples	Mesures en Centimètres				PRIX ET PATINES					
	Originale		Fabrique		Pompéi		Herculanum		Moderne	
73598	—	12	—	—	75	—	85	—	100	—
73271	—	91	—	—	60	—	70	—	80	—
76571	—	06	—	—	75	—	85	—	100	—



77620

77608

77610

77620 **Passoire.**

(Trouvée à Pompéi).

77608 **Passoire.**

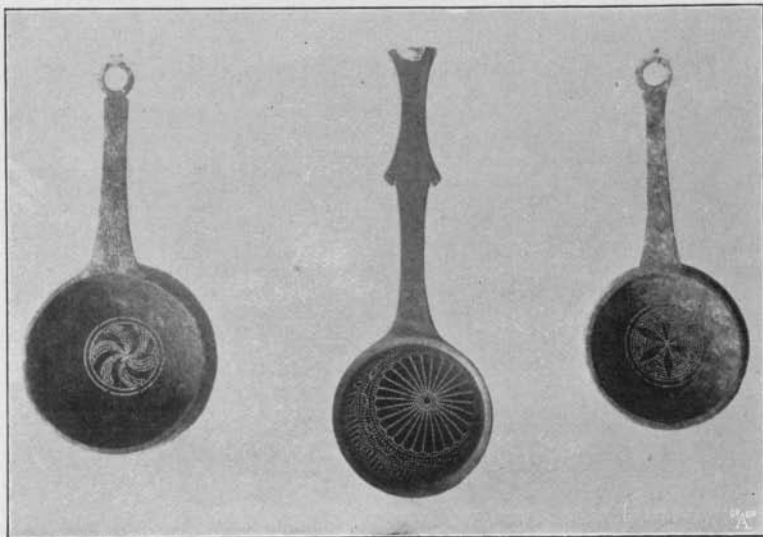
(Trouvée le 17 Août 1866 à Pompéi).

77610 **Passoire.**

(Trouvée à Pompéi).



N. Officiel du Musée de Naples	Mesures en Centimètres				PRIX ET PATINES					
	Originale		Fabrique		Pompéi		Herculanum		Moderne	
77620	—	40	—	—	50	—	60	—	70	—
77608	—	26	—	—	125	—	150	—	175	—
77610	—	40	—	—	75	—	85	—	95	—



77600

77605

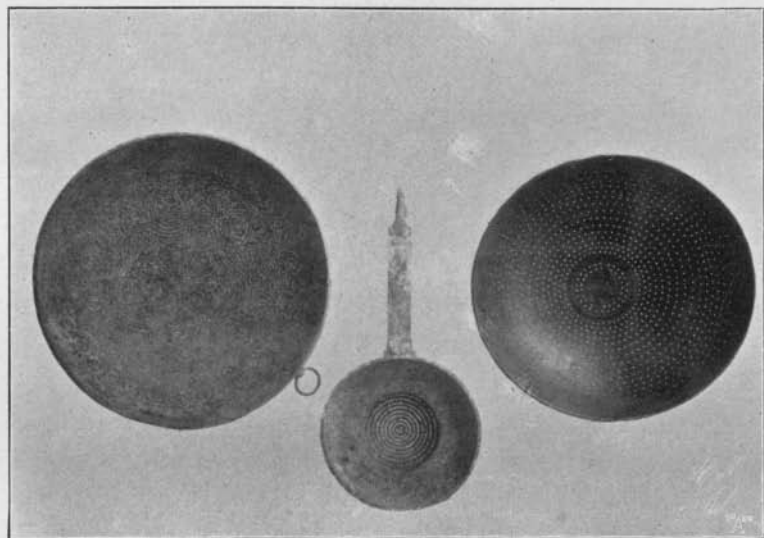
77596

77600
77605
77596

} **Passoires**

(Trouvées à Pompéi).

N. Officiel du Musée de Naples	Mesures en Centimètres				PRIX ET PATINES					
	Originale		Fabrique		Pompéi		Herculanum		Moderne	
77600	—	30	—	—	40	—	50	—	60	—
77605	—	32	—	—	65	—	75	—	85	—
77596	—	27	—	—	30	—	40	—	50	—



77607

77601

77609

77607 **Passoire.**

(Trouvée le 17 Août 1886 à Pompéi).

77601 **Passoire.**

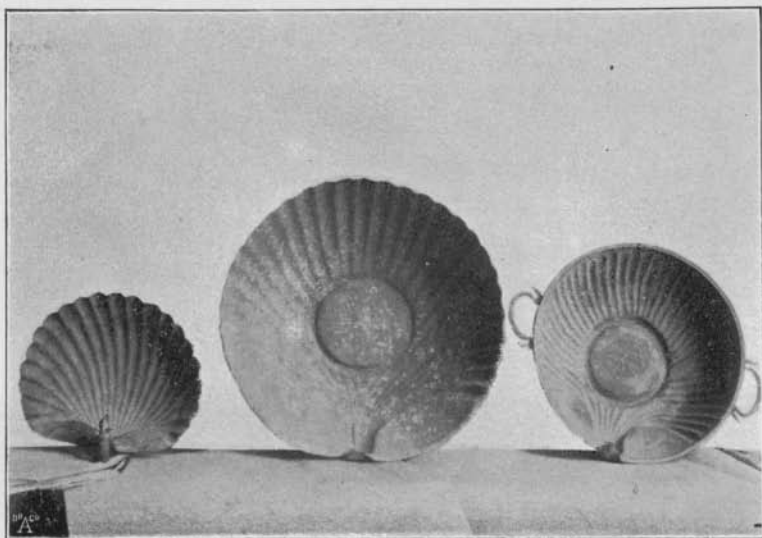
(Trouvée à Pompéi).

77609 **Passoire.**

(Trouvée à Herculenum)



N. Officiel du Musée de Naples	Mesures en Centimètres				PRIX ET PATINES					
	Originale		Fabrique		Pompéi		Herculenum		Moderne	
77607	—	27	—	—	150	—	175	—	200	—
77601	—	30	—	—	45	—	55	—	65	—
77609	—	24	—	—	—	—	150	—	175	—



76303

76275

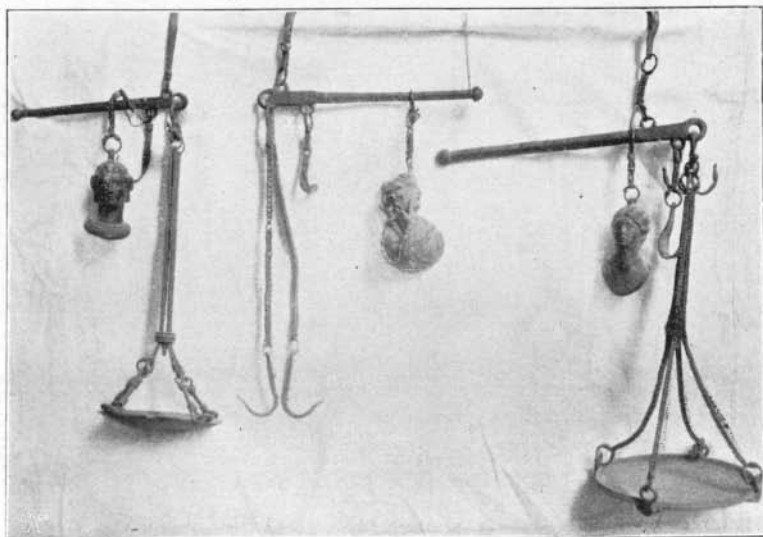
76299

76303
76275
76299

Moules de pâtisserie en forme de coquille.

(Trouvés en 1862 à Pompéi).

N. Officiel du Musée de Naples	Mesures en Centimètres				PRIX ET PATINES					
	Originale		Fabrique		Pompéi		Herculanum		Moderne	
76303	—	20	—	—	50	—	50	—	70	—
76275	—	35	—	—	70	—	80	—	90	—
76299	—	28	—	—	75	—	85	—	100	—



74034

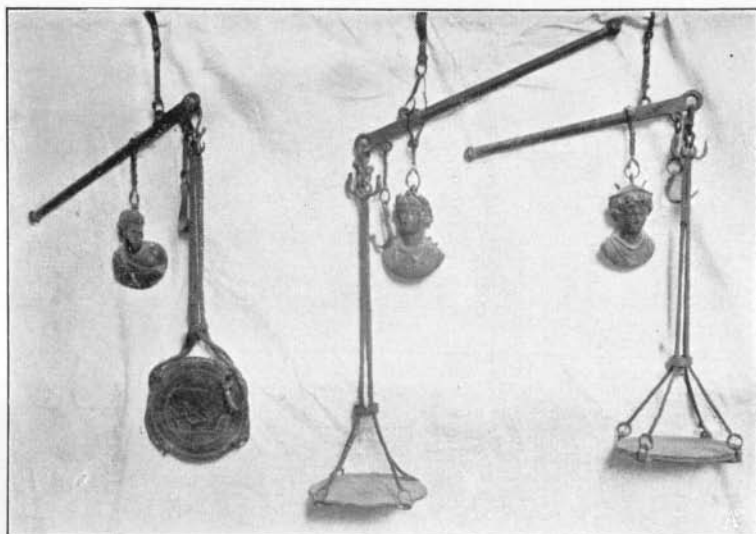
117693

74069

74034 }
 117693 } **Balances.**
 74069 }

(Trouvées le 31 Juillet 1888 à Pompéi).

N. Officiel du Musée de Naples	Mesures en Centimètres				PRIX ET PATINES					
	Originale		Fabrique		Pompéi		Herculanum		Moderne	
74034	—	45	—	—	90	—	100	—	110	—
117693	—	40	—	—	60	—	70	—	80	—
74069	—	50	—	—	90	—	100	—	110	—



74058

74054

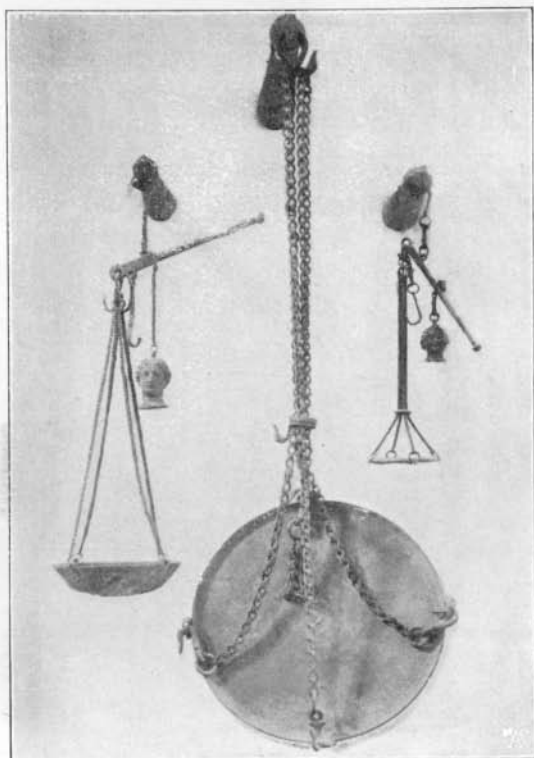
74066

74058 }
 74054 } **Balances.**
 74066 }



(Trouvées à Pompéi).

N. Officiel du Musée de Naples	Mesures en Centimètres				PRIX ET PATINES					
	Originale		Fabrique		Pompéi		Herculanum		Moderne	
74058	—	65	—	—	90	—	100	—	120	—
74054	—	61	—	—	100	—	115	—	125	—
74066	—	44	—	—	90	—	110	—	125	—



110580

74048

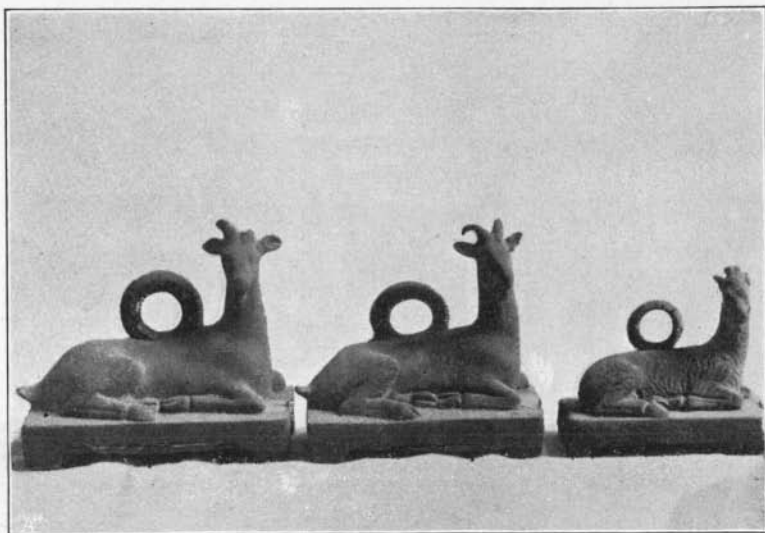
74030

110580
74048
74030

Balances. Trouvées à Pompéi.



N. Officiel du Musée de Naples	Mesures en Centimètres				PRIX ET PATINES					
	Originale		Fabrique		Pompéi		Herculanum		Moderne	
110580	—	56	—	—	60	—	70	—	80	—
74048	—	85	—	—	60	—	70	—	80	—
74030	—	49	—	—	45	—	50	—	60	—



74308

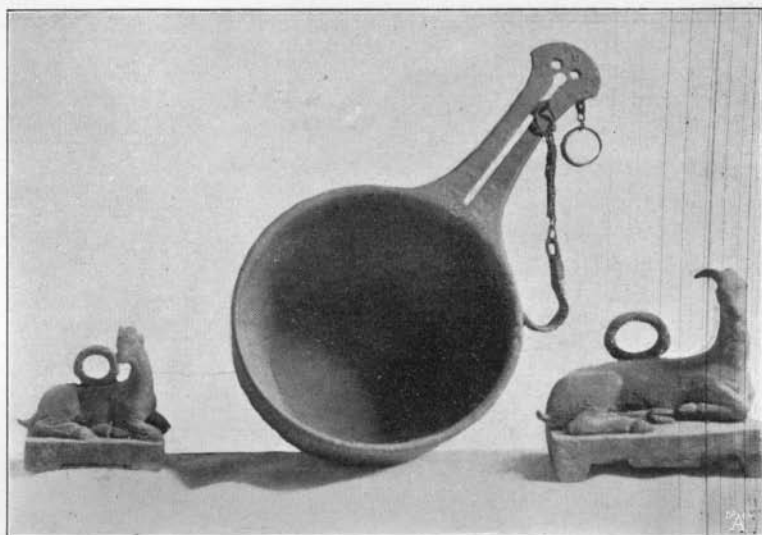
74309

74312

74308 } **Poids** en forme de chèvre, destinés à peser la
 74309 } viande de cet animal.
 74312 }

(Trouvés le 14 Octobre 1863 à Pompéi).

N. Officiel du Musée de Naples	Mesures en Centimètres				PRIX ET PATINES					
	Originale		Fabrique		Pompéi		Herculanium		Moderne	
74508	—	13	—	—	20	—	30	—	40	—
74309	—	10	—	—	15	—	20	—	25	—
74312	—	09	—	—	15	—	20	—	25	—



74311

74165

74310

- 74311 **Poids** semblable aux précédents.
 74165 **Pèse-liquides** en forme de casserole.
 74310 **Poids** semblable aux précédents.

(Trouvés le 14 Octobre 1863 à Pompéi).



N. Officiel du Musée de Naples	Mesures en Centimètres				PRIX ET PATINES					
	Originale		Fabrique		Pompéi		Herculanum		Moderne	
74311	—	07	—	—	15	—	20	—	25	—
74165	—	27	—	—	50	—	60	—	70	—
74310	—	05	—	—	20	—	25	—	30	—

74390



74392

74391

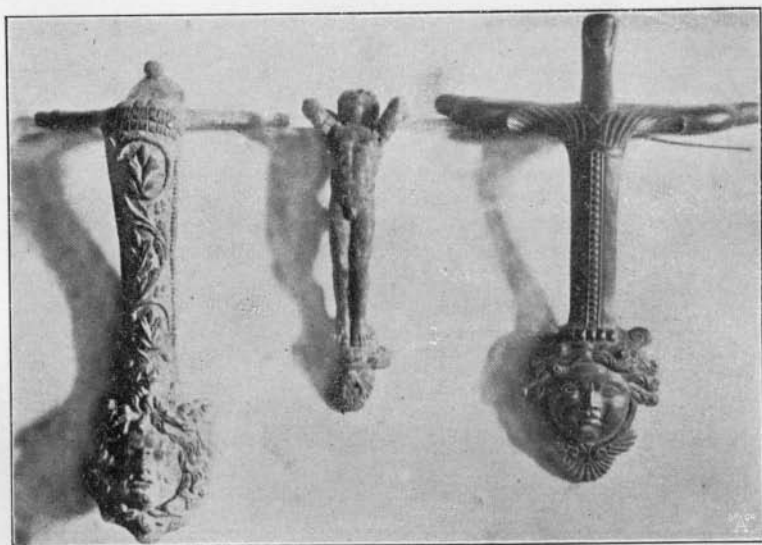
74390 **Grand poids** en forme de porc pour peser la viande de cet animal.

(Trouvé à Pompéi).

74392 } **Poids** en forme d'os de boeuf pour peser la viande
74391 } de cet animal.

(Trouvés à Pompéi).

N. Officiel du Musée de Naples	Mesures en Centimètres				PRIX ET PATINES					
	Originale		Fabrique		Pompéi		Herculanum		Moderne	
74390	—	20	—	—	60	—	70	—	80	—
74392	—	15	—	—	50	—	60	—	70	—
74391	—	15	—	—	50	—	60	—	70	—



72600

72954

69142

72600

72954

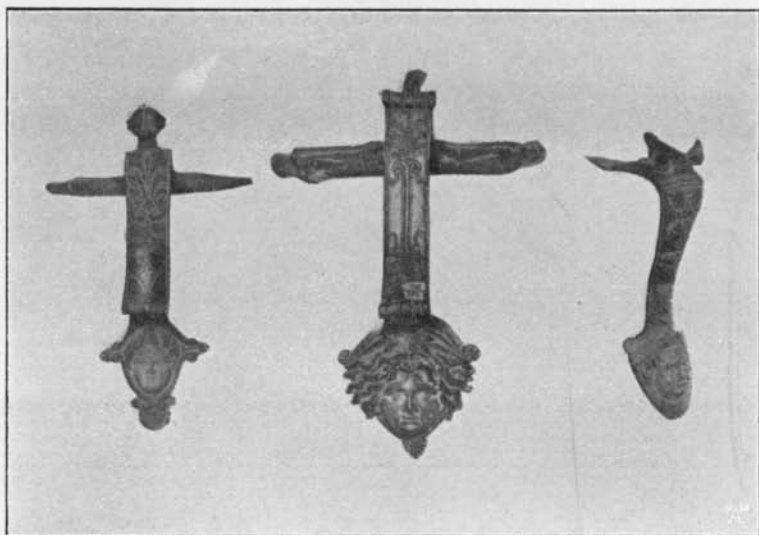
69142

Anses de vase

(Trouvées à Pompéi).



N. Officiel du Musée de Naples	Mesures en Centimètres				PRIX ET PATINES					
	Originale		Fabrique		Pompéi		Herculanum		Moderne	
72600	—	23	—	—	50	—	60	—	70	—
72954	—	15	—	—	35	—	45	—	55	—
69142	—	22	—	—	20	—	40	—	50	—



72640

72639

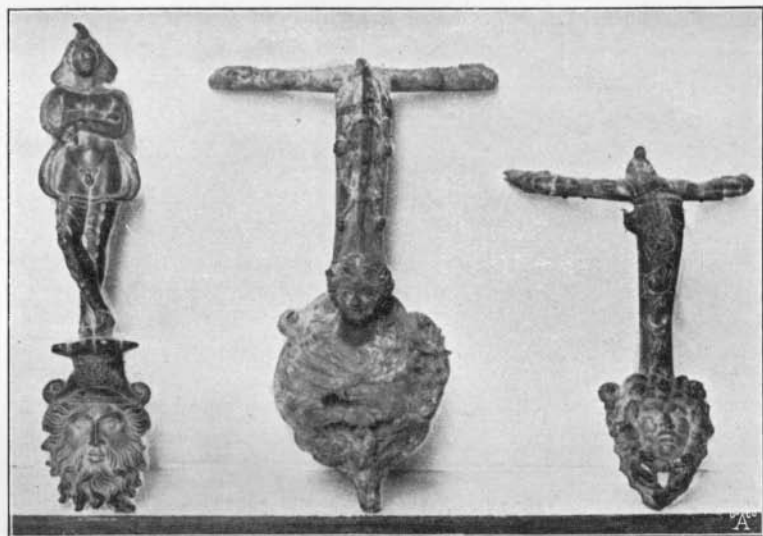
72636

72640
72639
72636

} **Anses de vases.**

(Trouvées à Pompéi).

N. Officiel du Musée de Naples	Mesures en Céntimètres				PRIX ET PATINES					
	Originale		Fabrique		Pompéi		Herculanum		Moderne	
72640	—	24	—	—	—	—	40	—	50	—
72639	—	30	—	—	—	—	60	—	70	—
72636	—	23	—	—	60	—	70	—	80	—



72592

72637

72600

72592 }
 72637 } **Anses de vases.**
 72600 }

(Trouvées à Pompéi).



N. Officiel du Musée de Naples	Mesures en Centimètres				PRIX ET PATINES					
	Originale		Fabrique		Pompéi		Herculanum		Moderne	
72592	—	31	—	—	40	—	50	—	60	—
72637	—	28	—	—	60	—	70	—	80	—
72600	—	22	—	—	70	—	80	—	90	—

72967



72966

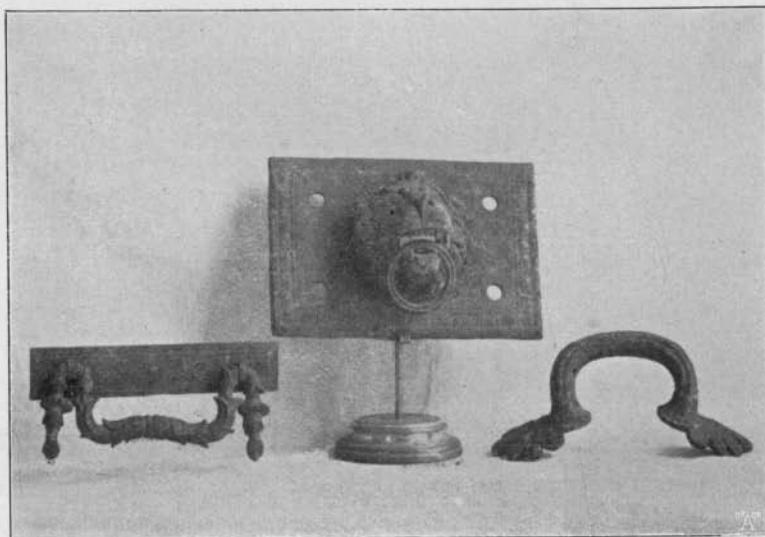
72967 **Marteau de porte**, avec son anneau mobile, représentant la tête de Méduse aux yeux, la langue et les dents en argent.

72966 **Idem.** aux yeux en argent.

(Trouvés le 8 Mars 1870 près de la rue Stabienne à Pompéi).

N. Officiel du Musée de Naples	Mesures en Centimètres				PRIX ET PATINES					
	Originale		Fabrique		Pompéi		Herculanum		Moderne	
72967	—	Diam. 14	—	—	30	—	40	—	50	—
72966	—	Diam. 12	—	Diam. 06	25	—	30	—	40	—
„	—	—	—	06	10	—	15	—	20	—





72977

72739

72906

72977 **Manille de caisse.**

(Trouvée le 12 Août 1870 à Pompéi).

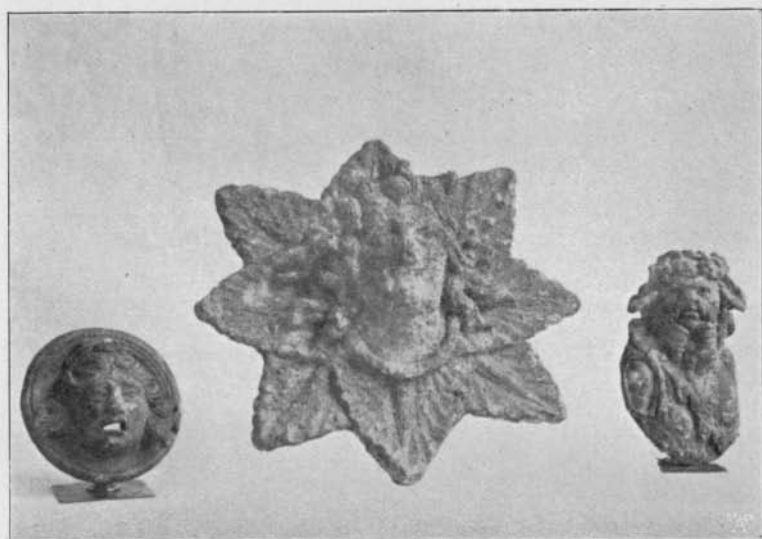
72739 **Marteau de porte.**

(Trouvée à Pompéi).

72906 **Anse de vase.**

(Trouvée à Pompéi).

N. Officiel du Musée de Naples	Mesures en Centimètres				PRIX ET PATINES					
	Originale		Fabrique		Pompéi		Herculanium		Moderne	
72977	—	16	—	—	20	—	25	—	30	—
72739	—	19	—	—	40	—	50	—	60	—
72906	—	19	—	—	40	—	50	—	60	—



72970

72825

72862

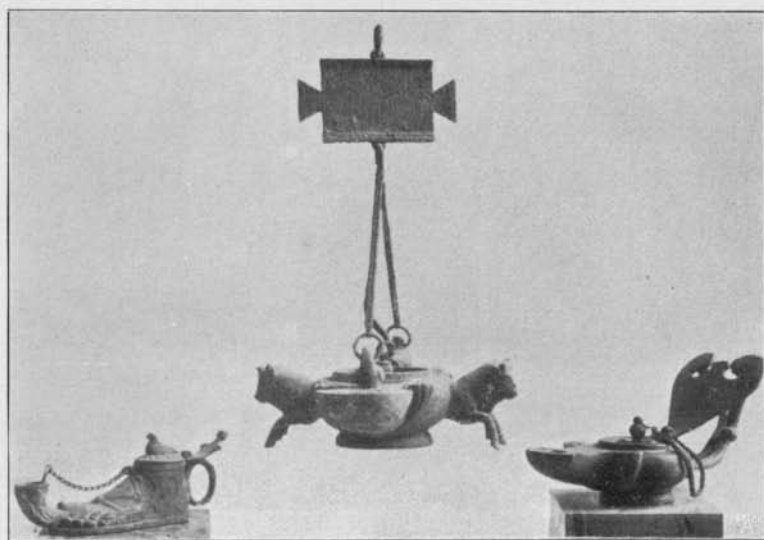
72970
72825
72862

Ornements de caisses.

(Trouvés le 12 Août à Pompéi).



N. Officiel du Musée de Naples	Mesures en Centimètres				PRIX ET PATINES					
	Originale		Fabrique		Pompéi		Herculanum		Moderne	
72970	—	08	—	—	25	—	30	—	35	—
72825	—	19	—	—	30	—	40	—	50	—
72862	—	12	—	—	30	—	40	—	50	—



111700

72166

72221

111700 **Lampe** à pied humain.
(Trouvée à Pompéi).

72166 **Lampe** à deux becs.
(Trouvée à Pompéi).

72221 **Lampe** à deux becs.
(Trouvée le 5 Juin 1880 à Pompéi).

N. Officiel du Musée de Naples	Mesures en Centimètres				PRIX ET PATINES					
	Originale		Fabrique		Pompéi		Herculanum		Moderne	
111700	—	16	—	—	15	—	20	—	25	—
72166	—	27	—	—	45	—	55	—	65	—
72221	—	23	—	—	30	—	40	—	50	—



72254

72284

72287

72254 **Grande lampe** à trois becs.

(Trouvée à Pompéi).

72284 **Grande lampe** à deux becs.

(Trouvée le 21 Février 1868 à Pompéi).

72287 **Grande lampe Silène** à deux becs la plus belle de la collection.

(Trouvée à Pompéi).



N. Officiel du Musée de Naples	Mesures en Centimètres				PRIX ET PATINES					
	Originale		Fabrique		Pompéi		Herculanum		Moderne	
72254	—	27	—	—	100	—	125	—	150	—
72284	—	26	—	—	100	—	125	—	150	—
72287	—	25	—	—	100	—	125	—	150	—



72206

72193

72206 **Candélabre Siléne** et perroquet pour soutenir deux lampes.

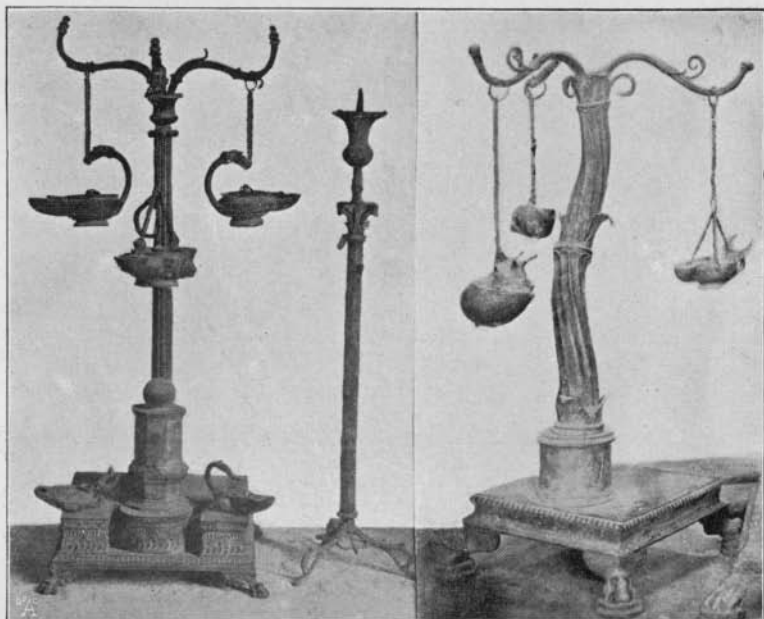
(Trouvé le 24 Avril 1765 à Herculanium).

72193 **Petit Caudélabre** en fleur de Lotus.

(Trouvé à Pompéi).

N. Officiel du Musée de Naples	Mesures en Centimètres				PRIX ET PATINES					
	Originale		Fabrique		Pompéi		Herculanium		Moderne	
72206	—	30	—	—	—	—	125	—	150	—
72193	—	27	—	—	35	—	50	—	60	—
—	—	—	—	—	—	—	—	—	—	—





72195

73195

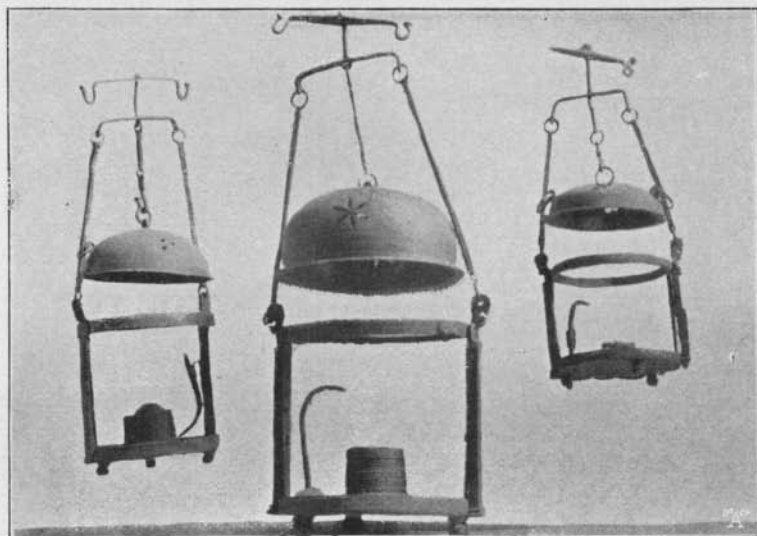
72226

72195 **Candelabre** à trois lampes et piédestal incrusté en argent.
(Trouvé a Herculanium)

73195 **Petit candelabre.**
(Trouvé à Pompéi).

72226 **Candelabre** à tronc d'arbre à trois lampes, deux en
forme d'escargot.
(Trouvé le 13 Juin 1772 à Pompéi).

N. Officiel du Musée de Naples	Mesures en Centimètres				PRIX ET PATINES					
	Originale		Fabrique		Pompéi		Herculanium		Moderne	
72195	—	76	—	—	—	—	400	—	500	—
73195	—	61	—	—	100	—	125	—	150	—
72226	—	57	—	—	250	—	300	—	350	—



72068

72067

72066

 72068
 72067
 72066

 } **Lanternes.**

(Trouvées le 31 Mars 1864 à Pompéi).

N. Officiel du Musée de Naples	Mesures en Centimètres				PRIX ET PATINES					
	Originale		Fabrique		Pompéi		Herculanum		Moderne	
72068	—	42	—	—	100	—	120	—	130	—
72067	—	80	—	—	130	—	140	—	150	—
72066	—	40	—	—	100	—	120	—	130	—



72379

72387

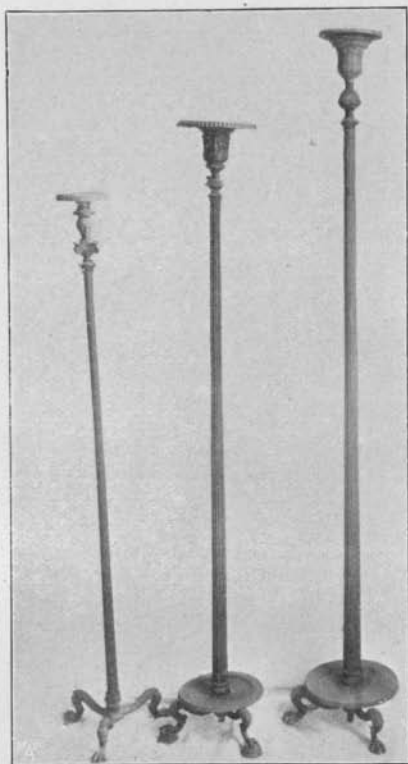
72246

72379 }
 72387 } **Supports de lampes.**
 72246 }



(Trouvé le 12 Avril 1860 à Pompéi).

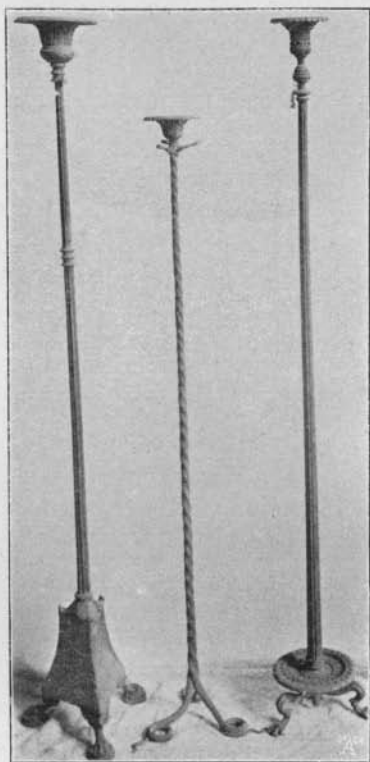
N. Officiel du Musée de Naples	Mesures en Centimètres				PRIX ET PATINES					
	Originale		Fabrique		Pompéi		Herculanum		Moderne	
72379	—	16	—	—	40	—	50	—	60	—
72387	—	12	—	—	40	—	50	—	60	—
72246	—	15	—	—	40	—	50	—	60	—



73051 73089 73087

- 73051 **Candélabre** avec tête de femme. (Trouvé à Pompéi).
 73089 **Candélabre** avec son calice en bas-relief. (Trouvé à Herculanium).
 73087 **Candélabre** avec le piédestal en dentelle. (Trouvé à Pompéi).

N. Officiel du Musée de Naples	Mesures en Centimètres				PRIX ET PATINES					
	Originale		Fabrique		Pompéi		Herculanium		Moderne	
73051	—	—	—	—	175	—	200	—	225	—
73089	—	—	—	—	—	—	200	—	225	—
73087	—	—	—	—	175	—	200	—	225	—

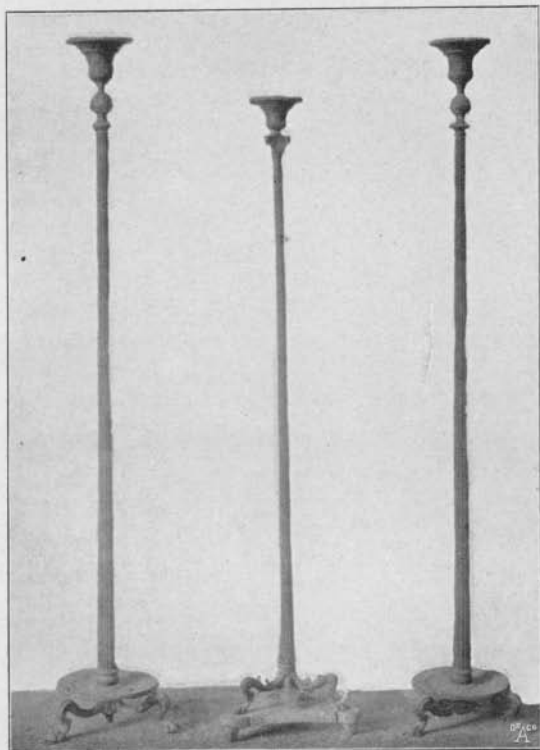


73023 109715 73090

- 73023 **Candélabre** formé d'une colonne cannelée (Trouvé à Pompéi).
 109715 **Candélabre** à serpent (Trouvé à Pompéi).
 73090 **Candélabre** formé d'une colonne cannelée (Trouvé à Pompéi).



N. Officiel du Musée de Naples	Mesures en Centimètres				PRIX ET PATINES					
	Originale		Fabrique		Pompéi		Herculanum		Moderne	
73023	1	35	—	—	150	—	175	—	200	—
109715	1	25	—	—	125	—	150	—	175	—
73090	1	38	—	—	200	—	225	—	250	—



73087

73045

73088

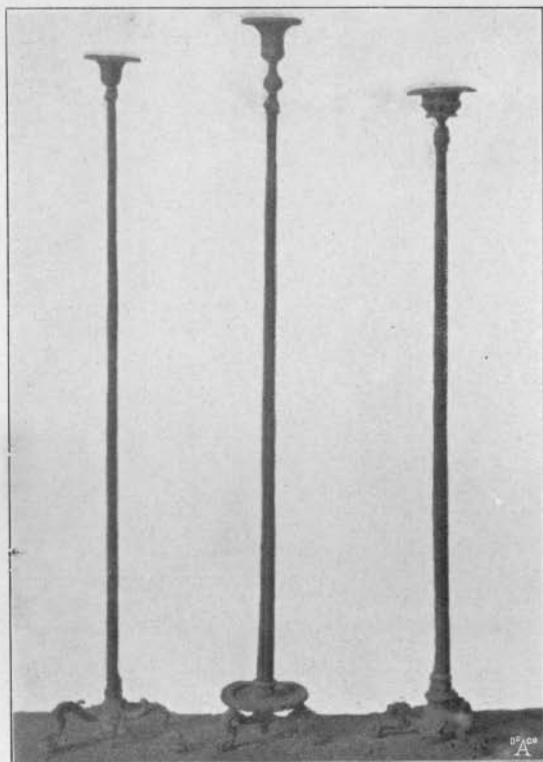
73087

73045

73088

Candelabres. (Trouvés à Herculanium).

N. Officiel du Musée de Naples	Mesures en Centimètres				PRIX ET PATINES					
	Originale		Fabrique		Pompéi		Herculanium		Moderne	
73087	1	37	—	—	—	—	200	—	225	—
73045	1	48	—	—	—	—	200	—	225	—
73088	1	48	—	—	—	—	200	—	225	—



73050

73078

73042

73050

73078

73042

Candélabres.

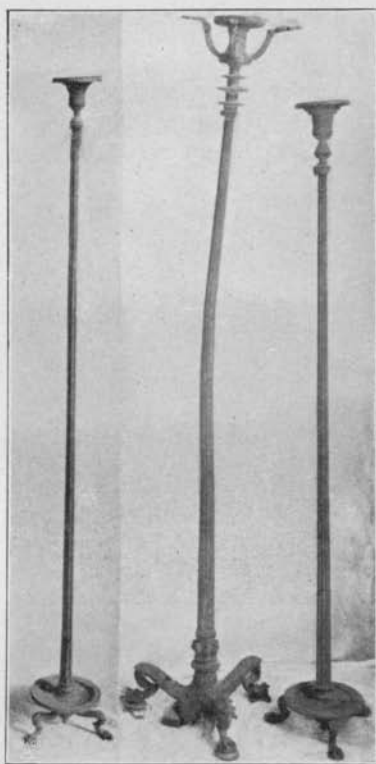
(Trouvé à Pompéi).

(Trouvé à Herculanium)

(Trouvé à Herculanium).



N. Officiel du Musée de Naples	Mesures en Centimètres				PRIX ET PATINES					
	Originale		Fabrique		Pompéi		Herculanium		Moderne	
73050	I	50	—	—	175	—	200	—	225	—
73078	I	60	—	—	—	—	200	—	225	—
73042	I	33	—	—	—	—	200	—	225	—



73049

72195

73091

73049

72195

73091

Candélabres

(Trouvé à Pompéi).

(Trouvé à Pompéi).

(Trouvé à Herculanium)

N. Officiel du Musée de Naples	Mesures en Centimètres				PRIX ET PATINES					
	Originale		Fabrique		Pompéi		Herculanium		Moderne	
73049	1	27	—	—	175	—	200	—	225	—
72195	1	60	—	—	200	—	225	—	250	—
73091	1	37	—	—	—	—	200	—	225	—



73095

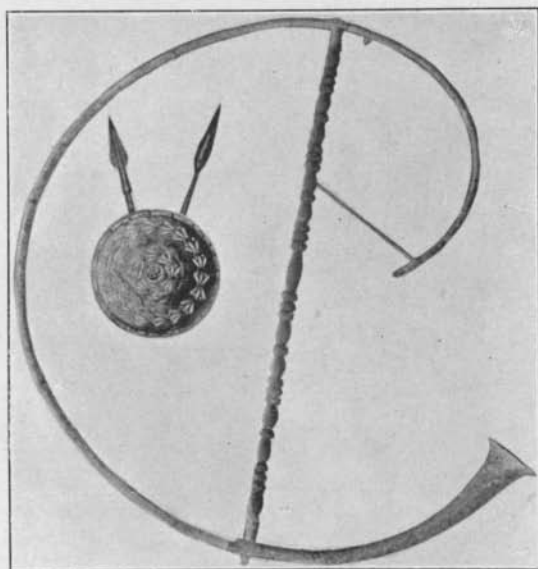
73150

73096

73095 **Candélabre** au pied qui se démonte. (Trouvé à Herculanium)73150 **Petit candélabre** avec un coq. (Trouvé à Pompéi)73096 **Candélabre** au pied qui se démonte. (Trouvé à Herculanium)

N. Officiel du Musée de Naples	Mesures en Centimètres				PRIX ET PATINES					
	Originale		Fabrique		Pompéi		Herculanium		Moderne	
73095	I	30	—	—	—	—	150	—	175	—
73150	—	99	—	—	100	—	125	—	150	—
73096	I	35	—	—	—	—	150	—	175	—

5695



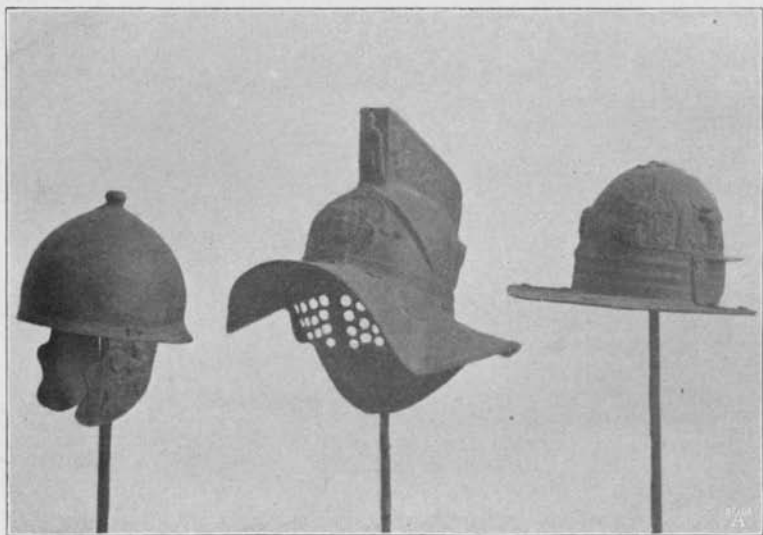
5669

114261

- 5695 **Lances.**
(Trouvès à Pompéi).
- 5669 **Bouclier rond incrusté d'argent**
(Trouvé à Pompéi).
- 114261 **Grande trompette** de gladiateurs.
(Trouvée le 13 Mars 1885 à Pompéi).



N. Officiel du Musée de Naples	Mesures en Centimètres				PRIX ET PATINES					
	Originale		Fabrique		Pompéi		Herculanum		Moderne	
5695	—	33	—	—	20	—	25	—	30	—
5669 diam.	—	37	—	—	200	—	225	—	250	—
114261 diam.	1	40	—	—	100	—	125	—	150	—



5744

5640

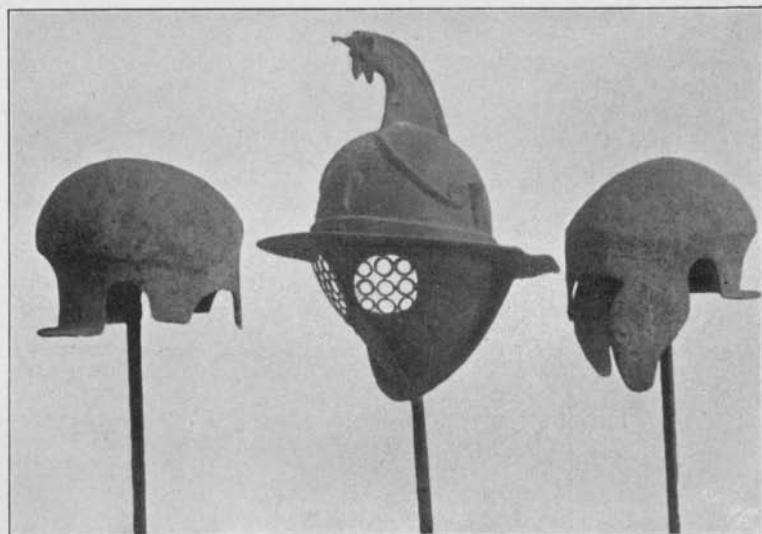
5670

5744 **Casque Galea.**
(Trouvé à Pietrabondante).

5640 **Casque Galea.**
(Trouvé à Herculanium).

5670 **Casque Galea.**
(Trouvé à Herculanium).

N. Officiel du Musée de Naples	Mesures en Centimètres				PRIX ET PATINES					
	Originale		Fabrique		Pompéi		Herculanium		Moderne	
5744	—	17	—	—	—	—	100	—	125	—
5640	—	40	—	—	—	—	200	—	225	—
5670	—	19	—	—	—	—	150	—	175	—



5736

5649

5737

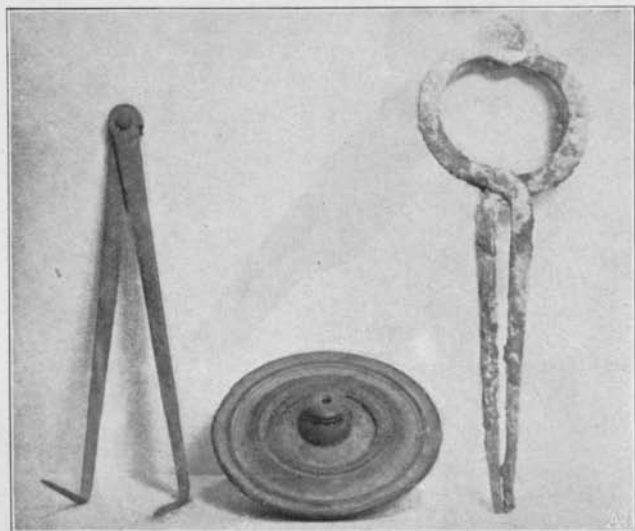
5736 **Casque** (Casside)
(Trouvé à Locri).

5649 **Casque Galea.**
(Trouvé à Pompéi).

5737 **Casque** (Casside).
(Trouvé à Locri)



N. Officiel du Musée de Naples	Mesures en Centimètres				PRIX ET PATINES					
	Originale		Fabrique		Pompéi		Herculanum		Moderne	
5736	—	20	—	—	100	—	125	—	150	—
5649	—	44	—	—	150	—	175	—	200	—
5717	—	26	—	—	100	—	125	—	150	—



76685

76658

76683

76685 **Combas.**
(Trouvé à Pompéi).

76658 **Plomb d'architecte** ou de maçon.
(Trouvé à Pompéi).

76683 **Compas.**
(Trouvé à Pompéi).



N. Officiel du Musée de Naples	Mesures en Centimètres				PRIX ET PATINES					
	Originale		Fabrique		Pompéi		Herculanum		Moderne	
76685	—	10	—	—	15	—	17	—	20	—
76658	—	05	—	—	15	—	17	—	20	—
76683	—	13	—	—	18	—	20	—	25	—



76684

76667

76671

76684 **Compas de réduction.**

(Trouvé à Pompéi).

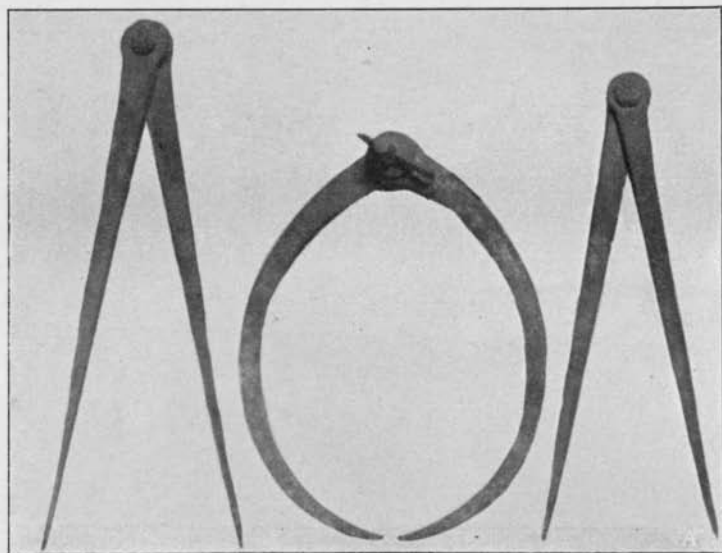
76667 **Plomb d'architecte** ou de maçon

(Trouvé à Pompéi).

76671 **Compas.**

(Trouvé à Pompéi).

N. Officiel du Musée de Naples	Mesures en Centimètres				PRIX ET PATINES					
	Originale		Fabrique		Pompéi		Herculanum		Moderne	
76684	—	14	—	—	18	—	20	—	22	—
66667	—	06	—	—	8	—	10	—	12	—
76671	—	15	—	—	18	—	20	—	22	—



76686

115630

76682

76686 **Compas.**

(Trouvé à Pompéi).

115630 **Compas** incrusté d'argent.

(Trouvé le 12 Avril 1873 à Pompéi).

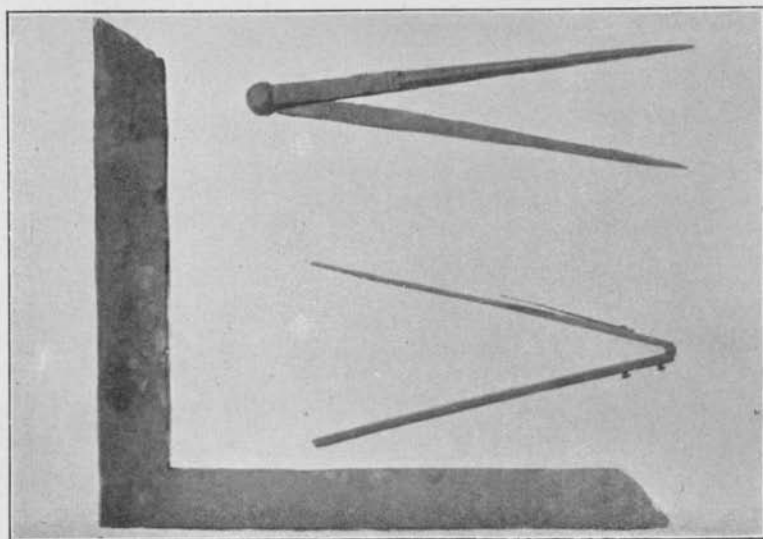
76682 **Compas.**

(Trouvé le 12 Avril 1873 à Pompéi).



N. Officiel du Musée de Naples	Mesures en Centimètres				PRIX ET PATINES					
	Originale		Fabrique		Pompéi		Herculanum		Moderne	
76686	—	19	—	—	15	—	17	—	20	—
115630	—	15	—	—	40	—	50	—	60	—
76682	—	17	—	—	15	—	17	—	20	—

76681



76689

76624

76681 **Compas.**76624 **Compas.**76689 **Équerre.**

Trouvés le 12 Avril 1873 à Pompéi.

N. Officiel du Musée de Naples	Mesures en Centimètres				PRIX ET PATINES					
	Originale		Fabrique		Pompéi		Herculanum		Moderne	
76681	—	17	—	—	10	—	12	—	13	—
76624	—	14	—	—	10	—	12	—	13	—
76689	—	21	—	—	10	—	12	—	13	—



109673

109674

76672

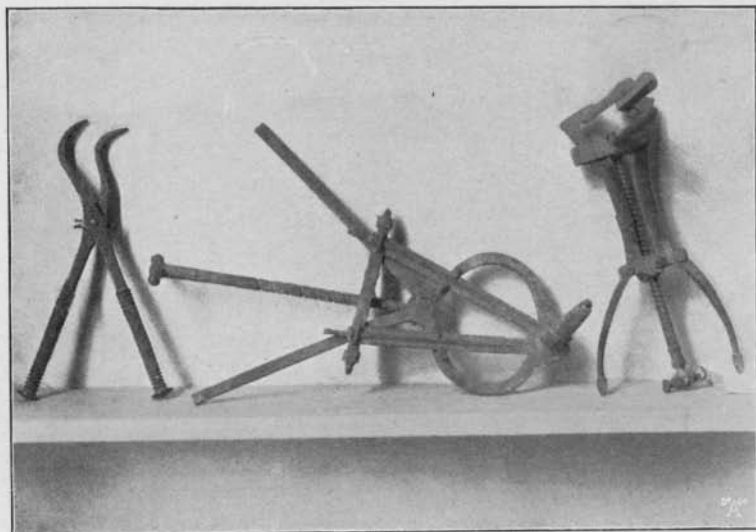
109673 }
 109674 }
 79672 }

Compas.

(Trouvés à Pompéi).



N. Officiel du Musée de Naples	Mesures en Centimètres				PRIX ET PATINES					
	Originale		Fabrique		Pompéi		Herculannum		Moderne	
109673	—	12	—	—	12	—	15	—	18	—
109674	—	13	—	—	15	—	17	—	20	—
76672	—	15	—	—	15	—	17	—	20	—



78029

113264

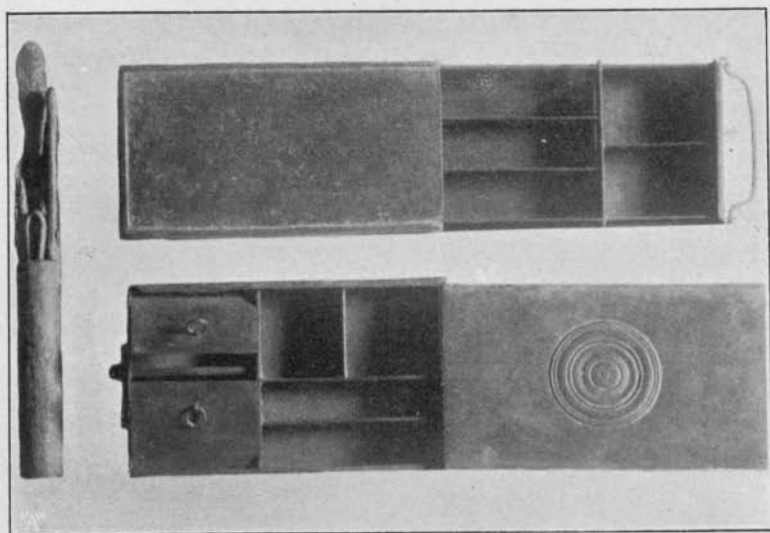
116435

78029 **Pince-forceps.**113264 **Speculum uteri** (quadrivalve).116435 **Speculum uteri** (Trivalve).

(Trouvés à Pompéi).

N. Officiel du Musée de Naples	Mesures en Centimètres				PRIX ET PATINES					
	Originale		Fabrique		Pompéi		Herculanum		Moderne	
78029	—	21	—	—	40	—	45	—	50	—
113264	—	35	—	—	70	—	80	—	90	—
116435	—	30	—	—	60	—	70	—	90	—

78198



78153

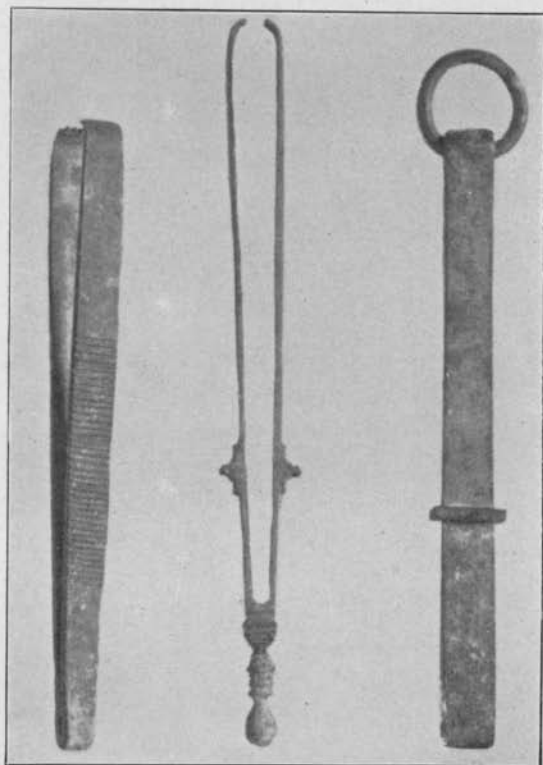
78200

78198 **B**ôte à cinq compartiments78153 **I**dem, qui renferme encore des instruments de chirurgie.77200 **I**dem, à six compartiments.

(Trouvées à Pompéi).



N. Officiel du Musée de Naples	Mesures en Centimètres				PRIX ET PATINES					
	Originale		Fabrique		Pompéi		Herculanum		Moderne	
78198	—	13	—	—	15	—	18	—	22	—
78153	—	17	—	—	15	—	18	—	22	—
78200	—	13	—	—	20	—	30	—	40	—



77977

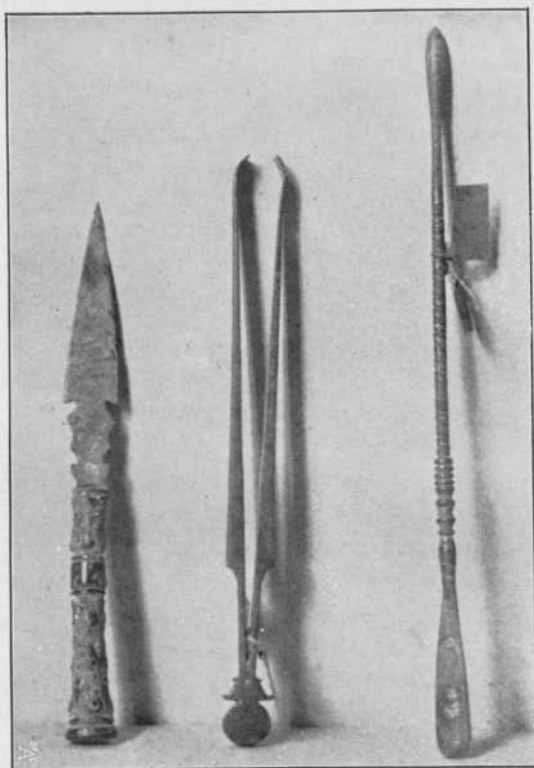
77978

77911

77977
77978
77911

Pinces-forceps. (Trouvées à Pompéi).

N. Officiel du Musée de Naples	Mesures en Centimètres				PRIX ET PATINES					
	Originale		Fabrique		Pompéi		Herculanum		Moderne	
77977	—	13	—	—	12	—	14	—	15	—
77978	—	16	—	—	20	—	22	—	25	—
77911	—	13	—	—	15	—	18	—	20	—



78070

78151

78146

78070 **Spatule** à lame d'argent

(Trouvée à Pompéi).

78151 **Pince-forceps.**

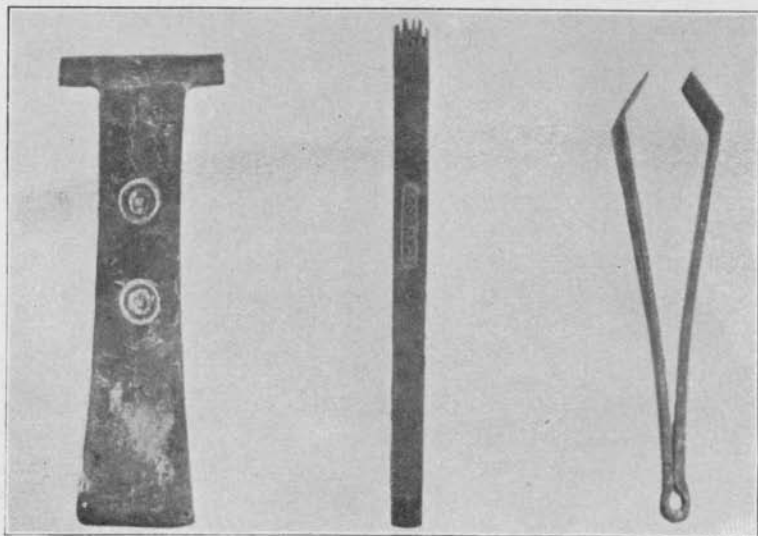
(Trouvée à Pompéi).

78146 **Bistouri.**

(Trouvé à Pompéi).



N. Officiel du Musée de Naples	Mesures en Centimètres				PRIX ET PATINES					
	Originale		Fabrique		Pompéi		Herculanium		Moderne	
78070	—	13	—	—	30	—	35	—	40	—
78151	—	14	—	—	17	—	20	—	25	—
78146	—	17	—	—	20	—	25	—	28	—



77830

77985

77828

77830
77985
77828

} **Pinces-forceps**

(Trouvées à Pompéi).

N. Officiel du Musée de Naples	Mesures en Centimètres				PRIX ET PATINES					
	Originale		Fabrique		Pompéi		Herculannum		Moderne	
77830	—	10	—	—	14	—	15	—	17	—
77985	—	11	—	—	9	—	10	—	12	—
77828	—	09	—	—	7	—	8	—	10	—



116443

77975

78040

116443 **Crochet.**

(Trouvé à Pompéi)

77975 **Pince-forceps.**

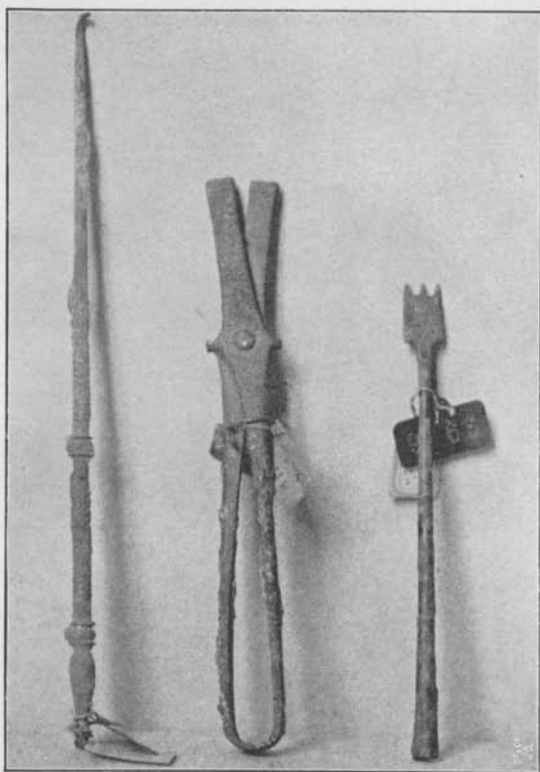
(Trouvée à Pompéi)

78040 **Crochet.**

(Trouvé le 19 Octobre à Pompéi)

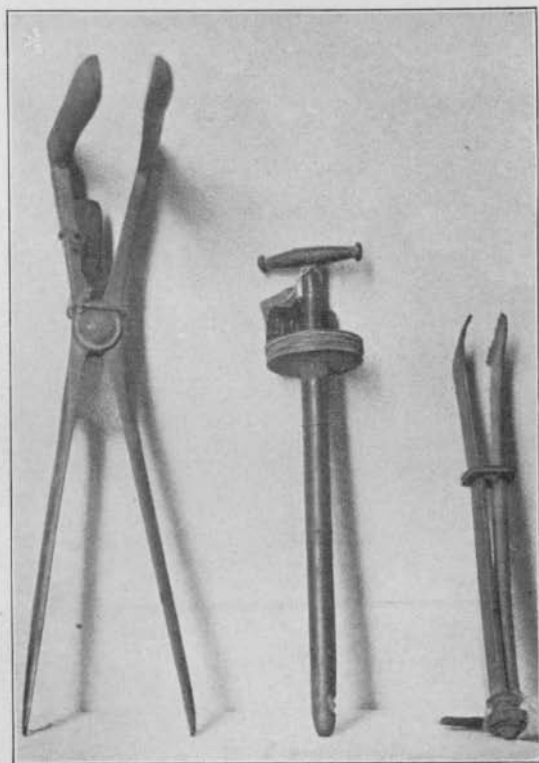


N. Officiel du Musée de Naples	Mesures en Centimètres				PRIX ET PATINES					
	Originale		Fabrique		Pompéi		Herculanum		Moderne	
116443	—	15	—	—	15	—	16	—	17	—
77975	—	15	—	—	18	—	20	—	25	—
78040	—	16	—	—	15	—	17	—	18	—



78050 **Crochet.** 78033 78069
 78050 **Crochet.** (Trouvé à Pompéi).
 78033 **Pince-forceps.** (Trouvée à Pompéi).
 78069 **Instrument de chirurgie** (Trouvé à Pompéi).

N. Officiel du Musée de Naples	Mesures en Centimètres				PRIX ET PATINES					
	Originale		Fabrique		Pompéi		Herculanum		Moderne	
78050	—	13	—	—	15	—	17	—	20	—
78033	—	11	—	—	13	—	14	—	15	—
78069	—	09	—	—	8	—	9	—	10	—



78031

78008

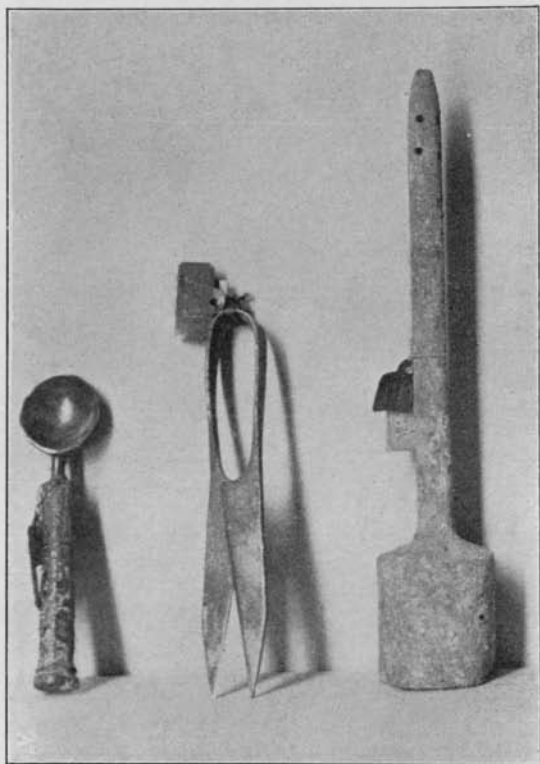
77982

78031 **Speculum ani** (Bivalve).

(Trouvé à Pompéi).

78008 **Trocart** pour l'opérat. de la paracentèse. (Trouvé à Pompéi).77982 **Pince-forceps**. (Trouvée à Pompéi).

N. Officiel du Musée de Naples	Mesures en Centimètres				PRIX ET PATINES					
	Originale		Fabrique		Pompéi		Herculanum		Moderne	
73031	—	15	—	—	20	—	25	—	30	—
78008	—	12	—	—	20	—	25	—	30	—
77982	—	10	—	—	12	—	15	—	18	—



78004

78005

78235

78004 **Cuiller d'argent.**

(Trouvée à Pompéi).

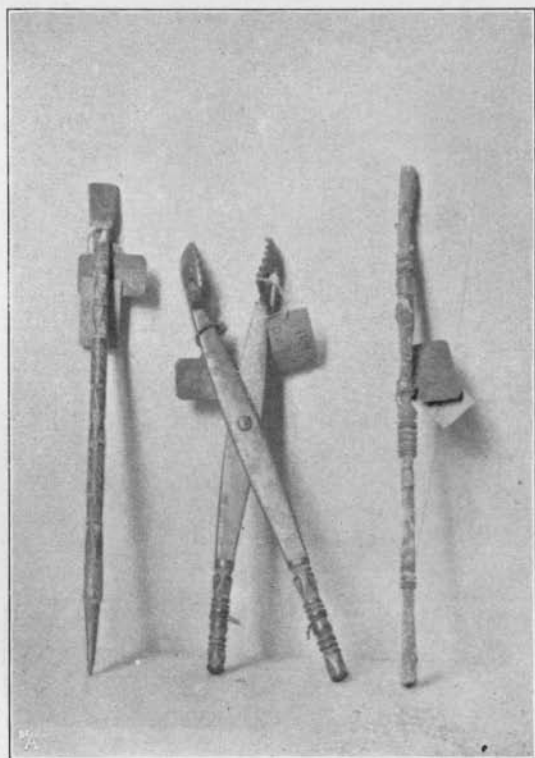
78005 **Ciseaux à ressort**

(Trouvés à Pompéi).

78235 **Sonde à injection.**

(Trouvée à Pompéi).

N. Officiel du Musée de Naples	Mesures en Centimètres				PRIX ET PATINES					
	Originale		Fabrique		Pompéi		Herculanum		Moderne	
78004	—	07	—	—	30	—	35	—	40	—
78005	—	09	—	—	8	—	9	—	10	—
78235	—	13	—	—	15	—	17	—	20	—



78002

78032

78019

78002 **Instrument de Chirurgie**

(Trouvé à Pompéi).

78032 **Pince dentelée**

(Trouvée à Pompéi).

78019 **Instrument de chirurgie,**

(Trouvé à Pompéi).



N. Officiel du Musée de Naples	Mesures en Centimètres				PRIX ET PATINES					
	Originale		Fabrique		Pompéi		Herculanum		Moderne	
78002	—	22	—	—	12	—	14	—	15	—
78032	—	11	—	—	20	—	22	—	25	—
78019	—	24	—	—	13	—	14	—	15	—



78000

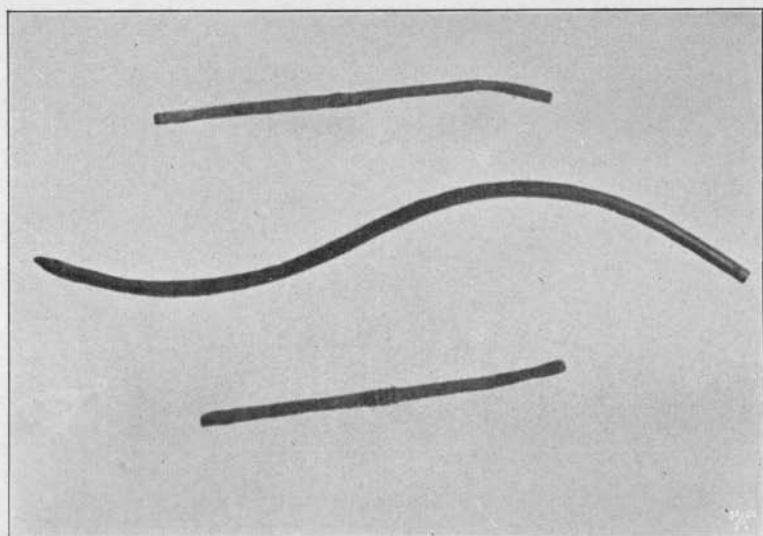
78001

110088

78000 **Cuiller** avec manche en os. (Trouvée à Pompéi).78001 **Idem** avec manche en os. (Trouvée à Pompéi).110088 **Petite cuiller.** (Trouvée le 11 Août 1874 à Pompéi).

N. Officiel du Musée de Naples	Mesures en Centimètres				PRIX ET PATINES					
	Originale		Fabrique		Pompéi		Herculanum		Moderne	
78000	—	13	—	—	20	—	25	—	28	—
78001	—	7	—	—	18	—	20	—	23	—
110088	—	14	—	—	12	—	15	—	17	—

78021



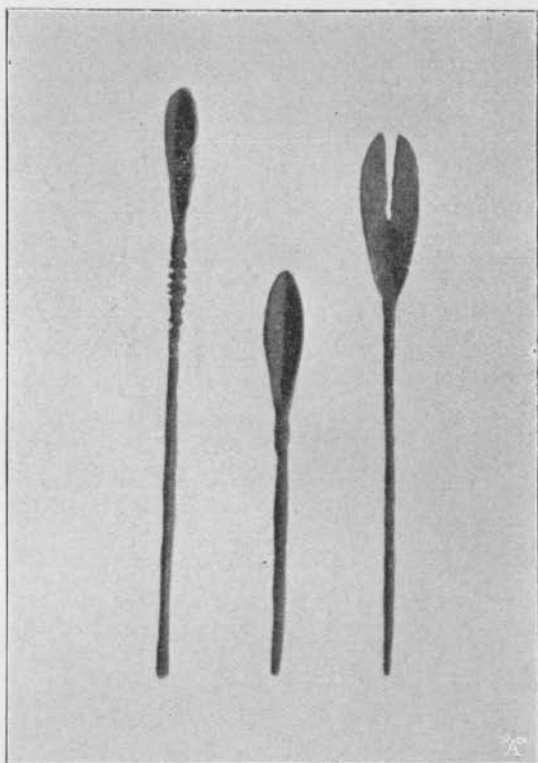
78022

78021 **Sonde.**78026 **Sonde** pour les hommes.78022 **Sonde.**

(Trouvés à Pompéi).



N. Officiel du Musée de Naples	Mesures en Centimètres				PRIX ET PATINES					
	Originale		Fabrique		Pompéi		Herculannum		Moderne	
78021	—	13	—	—	7	—	8	—	9	—
78026	—	26	—	—	9	—	10	—	10	—
78022	—	14	—	—	6	—	7	—	8	—



78150

77770

78121

78150 **Bistouri.**

(Trouvé à Pompéi).

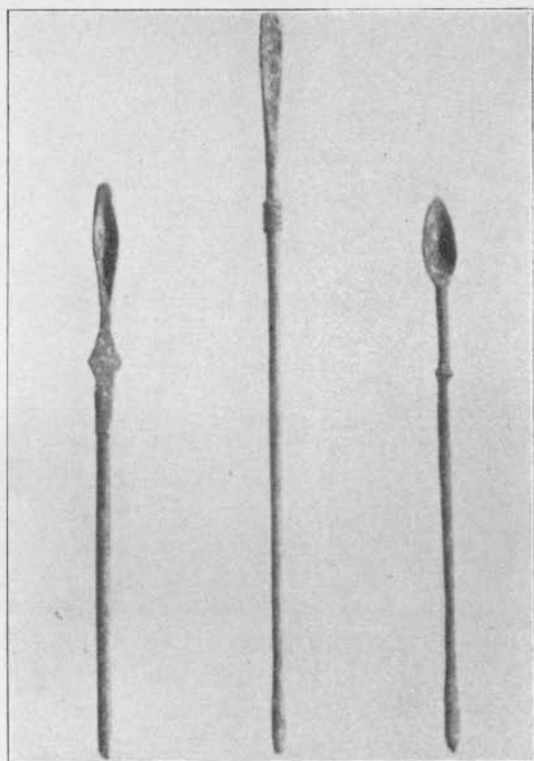
77770 **Bistouri.**

(Trouvée à Pompéi).

78121 **Instrument** pour couper le filet de la langue.

(Trouvé à Pompéi).

N. Officiel du Musée de Naples	Mesures en Centimètres				PRIX ET PATINES					
	Originale		Fabrique		Pompéi		Herculanum		Moderne	
78150	—	17	—	—	12	—	14	—	15	—
77770	—	12	—	—	8	—	9	—	10	—
78121	—	15	—	—	8	—	9	—	10	—



77789

77754

77765

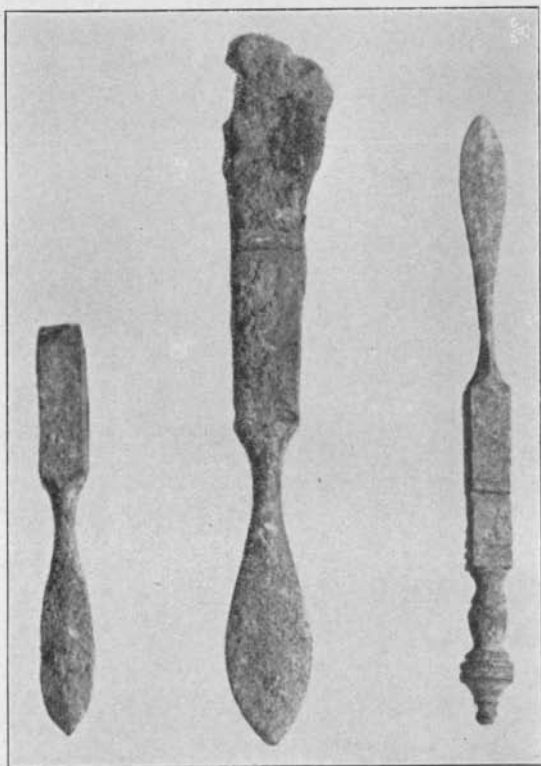
77789
77754
77765

Bistouris.

(Trouvés à Pompéi).



N. Officiel du Musée de Naples	Mesures en Centimètres				PRIX ET PATINES					
	Originale		Fabrique		Pompéi		Herculanum		Moderne	
77789	—	14	—	—	5	—	7	—	8	—
77754	—	17	—	—	6	—	8	—	9	—
77765	—	13	—	—	5	—	7	—	8	—



77647

77684

77638

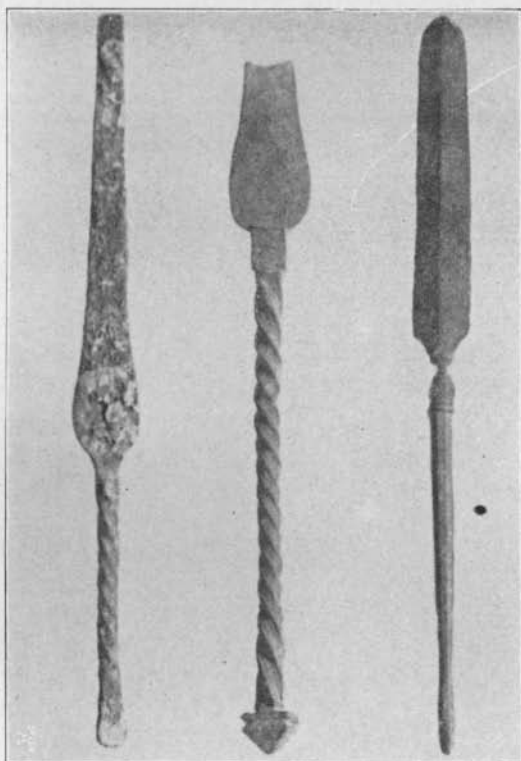
77647 **Manche de spatule.**

(Trouvée à Pompéi).

77684 **Spatule** pour mélanger les médicaments. (Trouvée à Pompéi).77638 **Cuiller à pot.**

(Trouvée à Pompéi).

N. Officiel du Musée de Naples	Mesures en Centimètres				PRIX ET PATINES					
	Originale		Fabrique		Pompéi		Herculanum		Moderne	
77647	—	7	—	—	8	—	10	—	12	—
77684	—	17	—	—	15	—	17	—	20	—
77638	—	13	—	—	20	—	22	—	25	—



77736

77741

77735

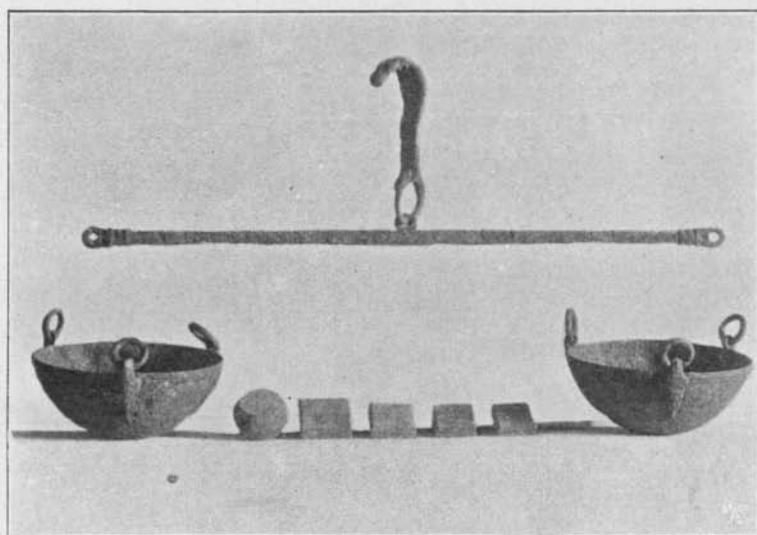
77736
77741
77735

Spatules pour mélanger
les médicaments.

(Trouvées le 3 Août à Pompéi).



N. Officiel du Musée de Naples	Mesures en Centimètres				PRIX ET PATINES					
	Originale		Fabrique		Pompéi		Herculanum		Moderae	
77736	—	14	—	—	20	—	22	—	25	—
77741	—	16	—	—	25	—	27	—	30	—
77735	—	13	—	—	12	—	15	—	17	—



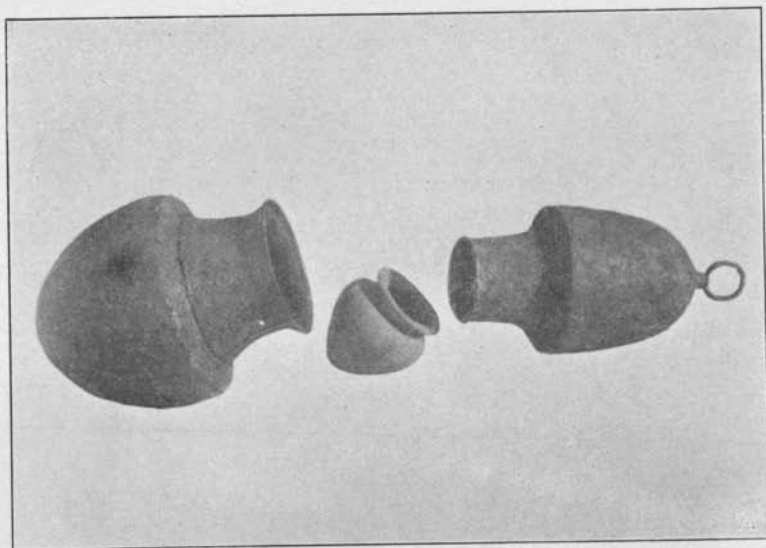
116438

116438

Balance de pharmacie.

(Trouvée à Pompéi).

N. Officiel du Musée de Naples	Mesures en Centimètres				PRIX ET PATINES					
	Originale		Fabrique		Pompéi		Herculanum		Moderne	
116438	—	—	—	—	—	—	—	—	—	—
Long.	—	30	—	—	50	—	60	—	70	—
—	—	—	—	—	—	—	—	—	—	—



77997

78272

77991

- 77997 **Ventouse** pour attirer le sang à la peau.
(Trouvée à Pompéi).
- 78272 **Petite coupe** en terre-cuite.
(Trouvée à Pompéi).
- 77991 **Ventouse.**
(Trouvée à Pompéi).



N. Officiel du Musée de Naples	Mesures en Centimètres				PRIX ET PATINES					
	Originale		Fabrique		Pompéi		Herculanum		Moderne	
77997	—	15	—	—	13	—	15	—	17	—
78272	—	05	—	—	6	—	8	—	10	—
77991	—	14	—	—	12	—	14	—	15	—

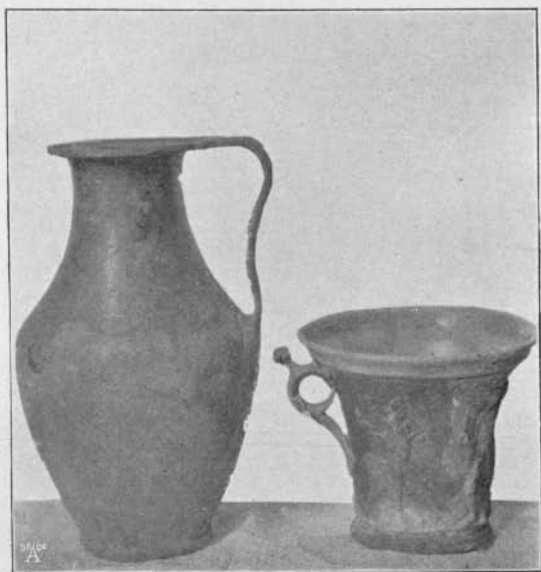


25378

25378 **Coupes splendides** ornées de feuillages.

(Trouvées à Herculaneum).

N. Officiel du Musée de Naples	Mesures en Centimètres				PRIX ET PATINES					
	Originale		Fabrique		Pompéi		Herculaneum		Moderne	
25378	Haut	11	—	—	50	—	60	—	70	—
—	Diam.	11	—	—	—	—	Nickel argentée		Argent	
—	—	—	—	—	—	—	100	—	—	450



25691

111149

25691 **Vase** à une anse.

(Origine inconnue).

111149 **Vase** à figure.

(Trouvé à Pompéi).



N. Officiel du Musée de Naples	Mesures en Centimètres		PRIX ET PATINES					
	Originale	Fabrique	Pompéi		Herculanium		Argent	
25691	Haut. 25 Diam 14	— —	— —	— —	— —	— —	600	—
111149	Haut. 12 Diam 13 1/2	— —	— —	— —	— —	— —	1100	—



116382

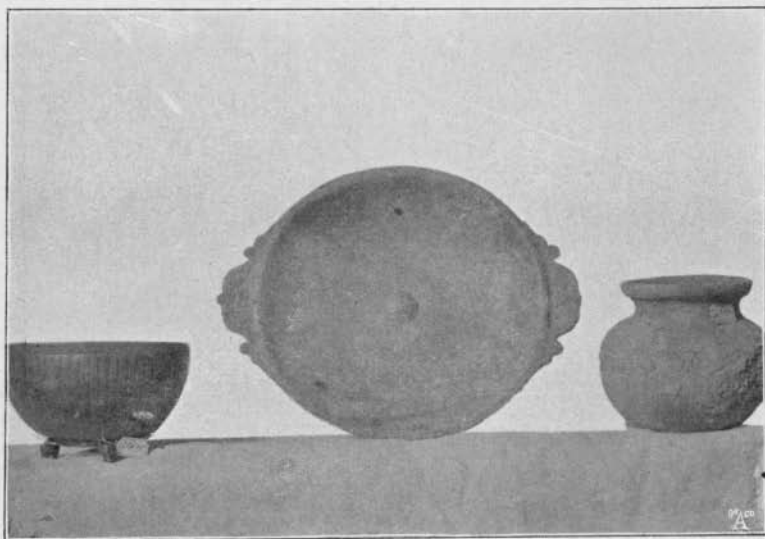
25300

25295

116382 **Coupe.**25300 **Vase à mortier** richement décoré de feuille de vigne.25295 **Coupe.**

(Origines inconnues).

N. Officiel du Musée de Naples	Mesures en Centimètres		PRIX ET PATINES				
	Originale	Fabrique	Pompéi		Herculanium	Argent	
116382	Haut.	09	—	—	—	—	200 —
	Diam.	10	—	—	—	—	
25300	Haut.	11	—	—	—	—	600 —
	Diam.	13	—	—	—	—	
25295	Haut.	09	—	—	—	—	350 —
	Diam.	12 ¹ / ₃	—	—	—	—	



25601

25303

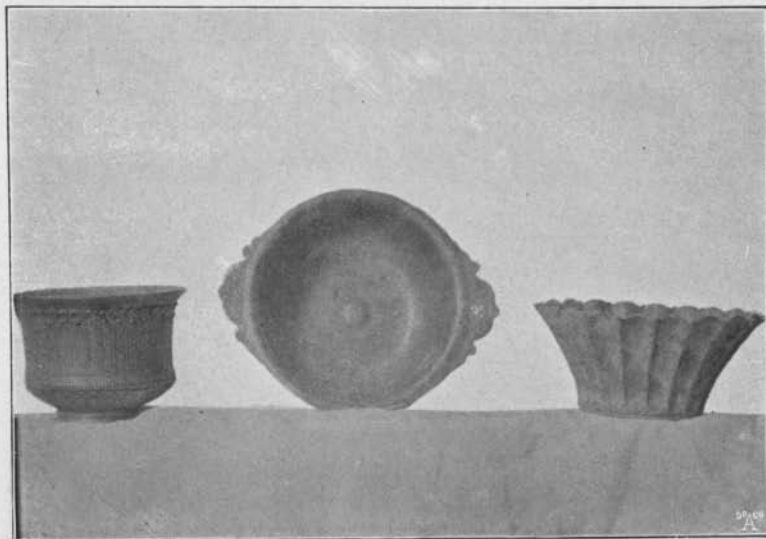
25370

25601 **Vase** à trois têtes de tigre.
(Trouvé à Herculanium).

25303 **Plat.**
(Origine inconnue).

25370 **Vase.**
(Trouvé à Pompéi),

N. Officiel du Musée de Naples	Mesures en Centimètres		PRIX ET PATINES					
	Originale	Fabrique	Pompéi		Herculanium		Argent	
25601	Haut. 09 Diam. 09	— —	—	—	—	—	250	—
25303	Haut. Diam.	— —	—	—	—	—	250	—
25370	Haut. 07 Diam. 09 ¹ / ₂	— —	—	—	—	—	300	—



25290

25293

25555

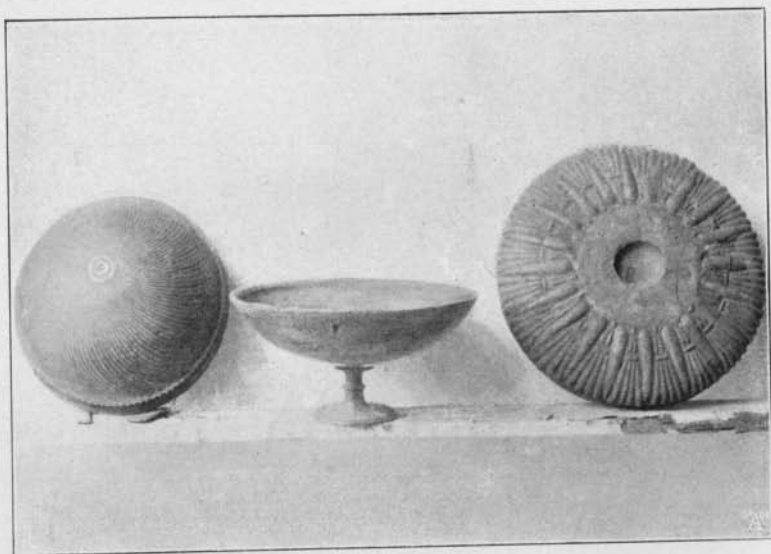
25290 **Coupe** richement décorée.
(Trouvée à Pompéi).

25293 **Plat.**
(Trouvé à Herculanium).

25555 **Moule de pâtisserie.**
(Trouvé à Pompéi).



N. Officiel du Musée de Naples	Mesures en Centimètres		PRIX ET PATINES					
	Originale	Fabrique	Pompéi	Herculanium	Argent			
25290	Haut.	07	—	—	—	—	250	—
	Diam.	09 ¹ / ₂	—	—	—	—		
25293	Haut.	03 ¹ / ₂	—	—	—	—	250	—
	Diam.	12	—	—	—	—		
25555	Haut.	05	—	—	—	—	150	—
	Diam.	12	—	—	—	—		



25286

25696

25314

25286 **Vase** du XV siècle.
(Origine inconnue).

25696 **Coupe.**
(Origine inconnue).

25314 **Bassin.**
(Origine inconnue).



N. Officiel du Musée de Naples	Mesures en Centimètres		PRIX ET PATINES					
	Originale	Fabrique	Pompéi		Herculanum		Argent	
25286	Haut. 04 Diam. 20	— —	—	—	—	—	550	—
25696	Haut. 09 Diam. 18 1/2	— —	—	—	—	—	450	—
25314	Haut. 08 1/2 Diam. 17 1/2	— —	—	—	—	—	975	—

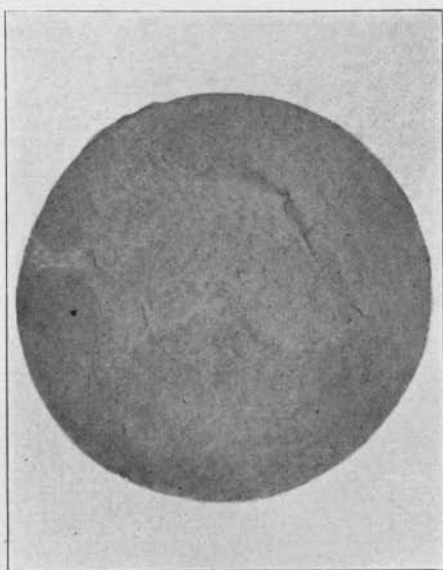


25301

25301 **Mortier** décoré d'un riche bas-relief représentant l'Apothéose d'Omère.

(Trouvé à Herculanium).

N. Officiel du Musée de Naples	Mesures en Centimètres				PRIX ET PATINES					
	Originale		Fabrique		Pompéi		Herculanium		Moderne	
25301	—	12	—	—	50	—	60	—	70	—
—	—	—	—	—	—	—	Nickel argentée		Argent	
—	—	—	—	—	—	—	100	—	900	—



25693

25693 **Bassin** de forme circulaire.

(Origine inconnue).

N. Officiel du Musée de Naples	Mesures en Centimètres			PRIX ET PATINES					
	Originale	Fabrique		Pompéi		Herculanum		Argent	
25693	Haut.	—	—	—	—	—	—	360	—
—	Diam.	04 1/2	—	—	—	—	—	—	—
—	—	28	—	—	—	—	—	—	—



Athlète, qui nettoie son bras droit avec le strigile.

(Trouvé en 1849 dans la rue des Palmiers du Trastevere à Rome) (Musée du Vatican à Rome).

N. Officiel du Musée de Naples	Mesures en Centimètres				PRIX ET PATINES					
	Originale		Fabrique		Pompéi		Herculanum		Moderne	
—	1	95	—	—	—	—	3500	—	4000	—
—	—	—	1	02	—	—	600	—	800	—
—	—	—	—	70	—	—	250	—	300	—



Mercurio volante par Gian-Bologna.

(Palais du Podestà à Florence).

N. Officiel du Musée de Naples	Mesures en Centimètres				PRIX ET PATINES					
	Originale		Fabrique		Pompéi		Herculanum		Moderne	
—	1	87	—	—	—	—	1300	—	1400	—
—	—	—	—	90	—	—	300	—	350	—
—	—	—	—	56	—	—	150	—	200	—



Le Berger fidèle. Jeune homme ôtant l'épine.

(Musée du Capitole à Rome).

N. Officiel du Musée de Naples	Mesures en Centimètres				PRIX ET PATINES					
	Originale		Fabrique		Pompéi		Herculanum		Moderne	
—	—	80	—	—	—	—	1000	—	1500	—
—	—	—	—	46	—	—	250	—	300	—
—	—	—	—	33	—	—	100	—	150	—

