

RTP 669 p

Collection de feu M. GUYOTIN

# TABLEAUX MODERNES

Pastels - Aquarelles - Dessins



Dessins & Tableaux anciens



FÉVRIER 1918

RTP

Bibliothèque Maison de l'Orient

130156

RTp 669p

CATALOGUE

DES

# Tableaux Modernes

PASTELS - AQUARELLES - DESSINS

PAR

ABBÉMA (Louise), BOUDIN, BOUTET DE MONVEL, BREMST  
CASSATT (Mary), CHAPLIN, CLAUDE, DAGNAN-BOUVERET, FANTIN-LATOURET,  
FEYEN-PERRIN, FRANÇAIS, FRÈRE (Édouard), HARPIGNIES, LÉPINE (S.), LHERMITTE  
NITTIS (de), PETIT (Eugène), REYNAUD, SAINT-MARCEL  
THORNLEY, VOLLON, WASHINGTON

DESSINS & TABLEAUX ANCIENS

COMPOSANT LA

## Collection de feu M. GUYOTIN

ET DONT LA

*VENTE PAR SUITE DE DÉCÈS*

AURA LIEU

**HOTEL DROUOT, Salle N° 1**

le Samedi 16 Février 1918, à 2 heures

COMMISSAIRES - PRISEURS

**M<sup>e</sup> Jules HUGUET**

4, Rue Pasquier

**M<sup>e</sup> Ch. DUBOURG**

Suppléant M<sup>e</sup> F. LAIR DUBREUIL

6, Rue Favart

EXPERTS

Pour les Tableaux modernes :

**M. Georges PETIT**

8, Rue de Sèze

**M. Hector BRAME**

2, Rue Laffitte

Pour les Dessins et Tableaux anciens :

**MM. M. PAULME et B. LASQUIN Fils**

10, Rue Chauchat

11, Rue Grange-Batelière

EXPOSITION PUBLIQUE

le Vendredi 15 Février 1918, de 2 à 6 heures



## *Conditions de la Vente*

---

Elle sera faite au comptant.

Les Acquéreurs paieront 10 pour cent en sus des enchères.

Aucune réclamation ne sera admise une fois l'adjudication prononcée.

---

---



## TABLEAUX MODERNES

---

### ABBÉMA (Louise)

1. — *Jeune femme à l'ombrelle.*

Toile signée à gauche et datée 74.

Haut., 27 cent.; larg., 21 cent.

### BOUDIN (Eugène)

2. — *La marée à Deauville.*

La mer, en se retirant, a laissé de grandes flaques d'eau dans le sable.

Sous le ciel bleu parsemé de légers nuages floconneux, on aperçoit à l'horizon la mer et une flottille de bateaux de pêche.

Toile signée à gauche et datée 96.

Haut., 54 cent.; larg., 90 cent.

**BOUDIN (Eugène)**

3. — *L'entrée du port de Dieppe.*

Toile signée à droite et datée 96.

Haut., 35 cent.; larg., 58 cent.

**BOUDIN (Eugène)**

4. — *Les bords de la Touques.*

Toile signée à gauche et datée 97.

Haut., 34 cent.; larg., 58 cent.

**BOUDIN (Eugène)**

5. — *La baie de Villefranche, vue du quai de la Marine.*

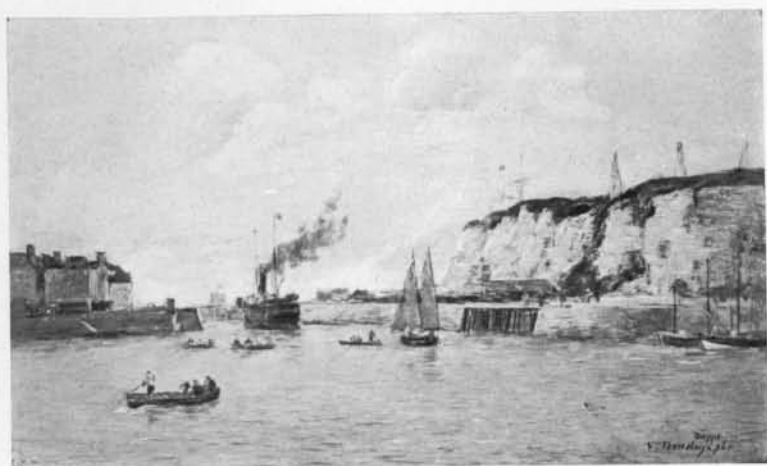
A droite, le vieux quartier de la ville borde la mer ; quelques barques le long du quai.

Au large, des bateaux de l'Escadre entrent dans la baie.

Le ciel, parsemé de nuages, est d'un ton gris lumineux.

Toile signée à droite et datée 92.

Haut., 39 cent.; larg., 55 cent.



No 5 3



No 2

**BOUDIN (Eugène)**

6. — *Le bourg de Touques.*

Signé et daté 97.

Haut., 36 cent.; larg., 53 cent.

**BOUDIN (Eugène)**

7. — *Le port de Saint-Valéry.*

Bois signé à droite et daté 91.

Haut., 44 cent.; larg., 35 cent.

**BOUDIN (Eugène)**

8. — *La petite Touques, soleil levant.*

Bois signé à droite.

Haut., 22 cent.; larg., 27 cent.

## BREMST

9. — *Vase de fleurs.*

Toile signée à droite.

Haut., 54 cent.; larg., 41 cent.

## CASSATT (Mary)

10. — *L'enfant rose.*

Elle est assise, vue de face, coiffée d'un chapeau blanc sur de jolis cheveux blonds.

Son costume, mélangé de tons roses et blancs, est d'une harmonie délicieuse.

Toile signée à droite.

Haut., 72 cent.; larg., 53 cent.



No 11

## CHAPLIN (Charles)

### 11. — *Jeune mère et son enfant.*

Elle est assise, vue de face, sur un canapé de soie jaune, enveloppant de ses bras nus le charmant bébé qu'elle tient sur les genoux.

Son costume blanc est égayé par les jolis tons bleus d'une écharpe et du ruban qui retient sa coiffure.

Toile signée à droite et datée 1876.

Haut., 95 cent. ; larg., 60 cent.

## CLAUDE (Eugène)

### 12. — *Fleurs des champs.*

Toile signée à gauche.

Haut., 1<sup>m</sup>12 ; larg., 90 cent.

**CLAUDE (Eugène)**

13. — *Abricots.*

Toile.

Haut., 37 cent. ; larg., 55 cent.

**CLAUDE (Eugène)**

14. — *Bouquet de fleurs.*

Cadre ancien.

Toile marouflée, signée à gauche, en bas.

Haut., 19 cent. ; larg., 12 cent.

**ÉCOLE FRANÇAISE**

15. — *Le rendez-vous galant.*

Toile.

Haut., 36 cent. ; larg., 28 cent.



N° 16



No 17

## FANTIN-LATOURE (Henri)

### 16. — *Les baigneuses.*

Elles viennent de prendre leur bain et se reposent au milieu d'un paysage éclairé par le soleil levant.

L'une d'elles, au centre, étendue demi nue sur ses vêtements épars, reçoit un flot de lumière qui fait resplendir la douceur de ses chairs ; une autre, assise près d'elle, rajuste ses vêtements ; une troisième, le bas du corps drapé dans une jupe aux tons mauves, se dirige lentement vers la droite, tandis que la dernière semble à regret quitter les eaux du lac.

Toile signée à droite.

Haut., 55 cent., larg., 65 cent.

## FANTIN-LATOURE (Henri)

### 17. — *Nymphes au clair de lune.*

Elles sont deux au milieu d'une clairière.

La lune sort des nuages et répand sur elles et tout le paysage des flots de lumière argentée.

Toile signée à droite.

Haut., 55 cent. ; larg., 64 cent.

**FANTIN-LATOURE (Henri)**

18. — *Une ondine.*

Dans l'eau, à mi-jambes, elle se livre à de joyeux ébats, le corps enveloppé d'une poussière d'eau lumineuse.

Toile signée à droite, en bas.

Haut., 28 cent.; larg., 31 cent.

**FANTIN-LATOURE (Henri)**

19. — *Les roses.*

Toile signée à gauche.

Haut., 30 cent.; larg., 41 cent.

**FANTIN-LATOURE (M<sup>me</sup> Victoria, née DUBOURG)**

20. — *Vase d'œillets.*

Toile signée à droite des initiales *V. D.*

Haut., 32 cent.; larg., 30 cent.



Nº 19

**FEYEN-PERRIN (François-Nicolas-Augustin)**

21. — *Étude de nu en plein air.*

Bois signé à droite, en bas.

Haut., 24 cent.; larg., 32 cent.

**FRANÇAIS (François-Louis)**

22. — *Le clocher.*

Bois signé et daté 54.

Haut., 24 cent.; larg., 30 cent.

**FRANÇAIS (François-Louis)**

23. — *Bords de rivière.*

Signé à gauche et daté 58.

Haut., 29 cent.; larg., 46 cent.

**FRANÇAIS (François-Louis)**

24. — *Les foins.*

Toile signée à gauche et datée 1891.

Haut., 33 cent.; larg., 44 cent.

## FRÈRE (Édouard)

25. — *Peintres dans la plaine.*

Signé à gauche et daté 57.

Haut., 17 cent. ; larg., 14 cent.

## HARPIGNIES (Henri)

26. — *Le Moulin aux Peupliers de Saint-Privé.*

Une grande prairie ensoleillée occupe la partie gauche et le centre de la toile. A droite, serpente un cours d'eau qui vient alimenter le moulin protégé par les arbres qui bordent la rive.

Le ciel, d'un bleu limpide, répand une profusion de lumière sur toute la campagne.

Toile signée à gauche.

Haut., 30 cent. ; larg., 44 cent.

## INCONNU

27. — *Intérieur de cuisine.*

Toile.

Haut., 63 cent. ; larg. 53 cent.



No 26



No 29

## INCONNU

28. — *Paysage.*

Toile forme ovale.

Haut., 34 cent. ; larg., 41 cent.

## LÉPINE (Stanislas)

29. — *Le pont de Charenton.*

Sur chaque berge de la Seine, se profilent les maisons vivement éclairées. Une barque traverse le fleuve.

Au loin, le fond de la ville est noyé dans une atmosphère brumeuse.

Toile signée à droite.

Haut., 16 cent. ; larg., 42 cent.

## NITTIS (Joseph de)

30. — *L'artiste à sa fenêtre.*

Signé à gauche, en bas.

Panneau.

Haut., 19 cent. ; larg., 14 cent.

**PETIT (Eugène)**

31. — *Fleurs dans un vase.*

Signé à droite.

Haut., 24 cent.; larg., 38 cent.

**PETIT (Eugène)**

32. — *Fleurs dans un paysage.*

Projet de panneau décoratif.

Bois signé à gauche, en bas.

Haut., 41 cent.; larg., 21 cent.

**REYNAUD (F.)**

33. — *Italienne et enfant au tambourin.*

Bois signé à gauche, en bas.

Haut., 24 cent.; larg., 16 cent.

**THORNLEY (William)**

34. — *Moulins en Hollande.*

Toile signée à droite.

Haut., 45 cent. ; larg., 59 cent.

**VOLLON (Antoine)**

35. — *Le Pont-au-Change.*

Vue de Paris.

Toile signée.

Haut., 45 cent. ; larg., 55 cent.





PASTELS, AQUARELLES  
ET DESSINS

**BOUDIN (Eugène)**

36. — *Fête champêtre.*

Pastel signé à droite et daté, à gauche, 1860.

Haut., 19 cent. ; larg., 30 cent.

**BOUDIN (Eugène)**

37. — *Soleil couchant sur la mer.*

Pastel signé, à droite, des initiales.

Haut., 11 cent. ; larg., 15 cent.

**BOUTET DE MONVEL (Maurice)**

38. — *La conférence.*

Aquarelle.

Signée à gauche, en bas.

Haut., 45 cent. ; larg., 32 cent.

**DAGNAN-BOUVERET (Pascal)**

39. — *Jeune fille.*

Jolie étude au crayon.

Dessin signé en bas, au milieu.

Haut., 27 cent. ; larg., 19 cent.

**FANTIN-LATOURE (Henri)**

40. — *Baigneuses.*

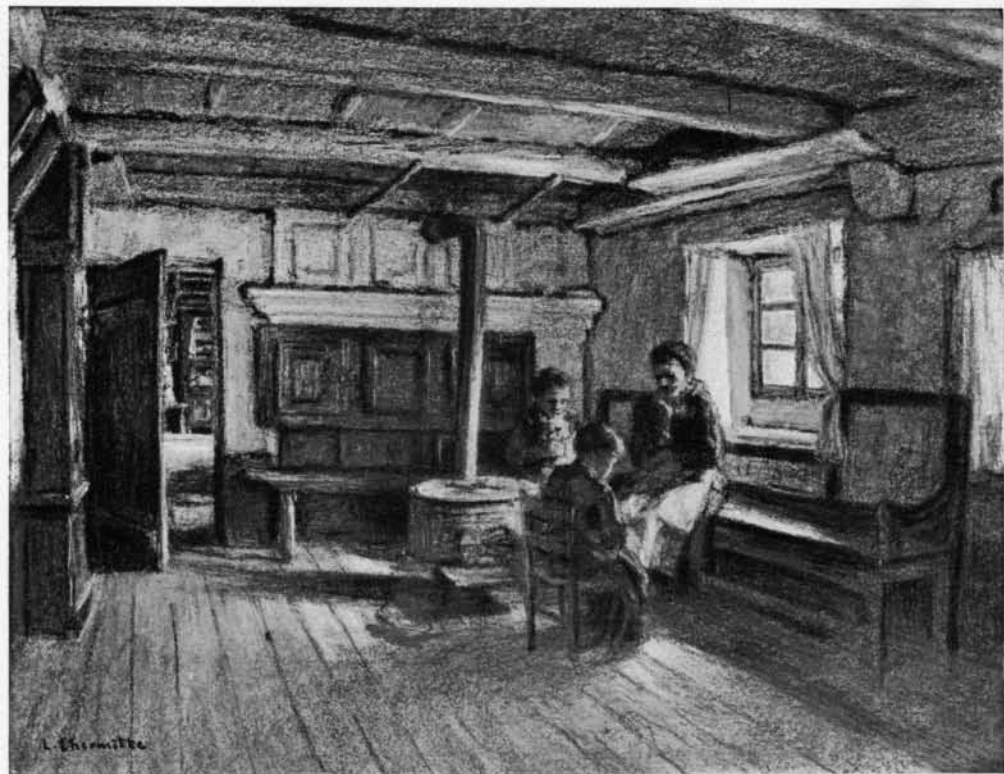
Dessin au fusain.

Signé à droite, en bas.

Haut., 20 cent. ; larg., 15 cent.



Nº 41



No 42

## LHERMITTE (Léon)

### 41. — *Mon verger.*

Un bouquet d'arbres fruitiers ombrage un petit coin de prairie verdoyante.

Au premier plan, une paysanne agenouillée coupe des herbes. Sur la droite, une autre paysanne, son enfant dans les bras, suit un sentier qui longe un mur de clôture.

Tout au fond, apparaissent, en pleine lumière, les toits rouges du village.

Pastel signé à gauche.

Haut., 45 cent. ; larg., 58 cent.

## LHERMITTE (Léon)

### 42. — *Intérieur breton.*

Dans une chambre de paysans sont groupées, près du poêle, une mère et ses fillettes. Assises auprès de la fenêtre qui éclaire la pièce, elles sont occupées à un travail d'aiguille.

Une porte entr'ouverte laisse apercevoir, au fond, une seconde pièce vivement éclairée.

Pastel signé à gauche.

Haut., 44 cent. ; larg., 56 cent.

### LHERMITTE (Léon)

43. — *Le chemin de la ferme.*

A droite, les bâtiments de la ferme d'où sortent deux chevaux de labour. A gauche, une paysanne et son enfant longent la route ombragée par de grands arbres.

Au fond, coup de soleil à travers le feuillage.

Pastel signé à gauche.

Haut., 53 cent. ; larg., 38 cent.

### LHERMITTE (Léon)

44. — *Les laveuses.*

Elles sont au bord de la rivière.

Tout le paysage est enveloppé de la lumière dorée d'un soleil couchant.

Pastel signé à droite.

Haut , 24 cent. ; larg , 32 cent.

## SAINT-MARCEL

45. — *Tigre marchant.*

Dessin à la sanguine signé des initiales, en haut,  
à gauche.

Haut., 13 cent. ; larg., 23 cent.

## WASHINGTON (Georges)

46. — *Le puits dans le Désert.*

Aquarelle signée à droite, en bas.

Haut., 33 cent. ; larg., 43 cent.



Dessins et Tableaux anciens



## DESSINS ET TABLEAUX ANCIENS

---

47. — Sous ce numéro, des *fac-simile* non catalogués.

### CHATELET

48. — *Vue de l'Etna.*

Aquarelle gravée par Couché, dans le « Voyage  
à Naples », par l'abbé de Saint-Non.

Aquarelle.

*Cadre ancien.*

Haut., 21 cent. ; larg., 29 1/2 cent.

**DROUAIS (Attribué à H.)**

49. — *Buste de jeune femme.*

Dessin au crayon rehaussé de blanc.

Haut., 22 1/2 cent. : larg., 18 cent.

**ÉCOLE FLAMANDE**

50. — *Paysage et chasseurs au faucon.*

Dessin à la plume et lavis de bistre.

Haut., 28 cent. ; larg., 42 cent.

## ÉCOLE FRANÇAISE

51. — *Arabesque.*

Esquisse d'un panneau décoratif.

Peinture sur toile.

Haut., 40 cent. ; larg., 18 cent.

52. — *Portrait de jeune femme blonde.*

Pastel de forme ovale.

Haut., 39 cent. ; larg., 31 cent.

53. — *Intérieur rustique et nature morte.*

Peinture sur toile.

Haut., 24 cent. ; larg., 30 cent.

## ÉCOLE FRANÇAISE

54. — *Jeux d'enfants.*

Dessin à la sanguine.

Haut., 19 cent. ; larg., 41 cent

55. — *Paysage avec rivière, barque et personnages.*

Gouache.

Cadre ancien.

Haut , 18 1/2 cent. ; larg., 22 1/2 cent.

56. — *Château dans un parc et petits personnages.*

Aquarelle relevée de gouache.

Haut., 23 cent. ; larg., 31 cent.

## ÉCOLE HOLLANDAISE

57. — *Paysage et petits personnages.*

Gouache.

Haut., 17 cent. ; larg., 23 cent.

58. — *Chevaux au repos.*

Dessin à l'aquarelle.

Haut., 13 1/2 cent. ; larg., 17 cent.

**MONNOYER** (Attribué à **Baptiste**)

59. — *Fleurs.*

Peinture sur toile.

Haut., 43 cent. ; larg., 57 1/2 cent.

**OUDRY** (Attribué à **J.-B.**)

60. — *L'heureuse famille.*

Dessin à la pierre noire et à la sanguine.

Haut., 19 cent. ; larg., 25 cent.

**VALIN**

61. — *Bacchanale.*

Toile.

Haut., 30 cent. ; larg., 41 cent.

WEYROTTER

62. — *Paysage, chaumière et petits personnages.*

Dessin au lavis.

Haut., 18 1/2 cent.; larg., 26 1/2 cent.

63. — *Paysage et figures.*

Dessin à la plume et lavis.

Haut., 18 1/2 cent.; larg., 27 1/2 cent.

64. — *Chaumières au bord d'un cours d'eau.*

Dessin au lavis.

Haut., 19 cent.; larg., 29 1/2 cent.

