

58^e ANNÉE — N° 275

Place Bellecour — LYON

1^{er} TRIMESTRE 1977

Tp 75mm/29



Lyon-Touriste

Journal Officiel du Syndicat d'Initiative de Lyon et de ses environs



Tp

Bibliothèque Maison de l'Orient



154007



H. Prost

PHONOS - DISQUES - PHOTOS
T. S. F.

Postes **DUCRETET**

Voir les nouveaux modèles
— chez son Agent général —

COLLOMB, 57 et 59, Passage de l'Argue, LYON — Tél. : Franklin 35-84

ÉQUIPEMENTS SPORTIFS

GIN - SPORTS

3, rue Président-Carnot

LYON (2^e)

SPORTS D'HIVER — FOOTBALL
— — TENNIS — NATATION — —

Téléphone : **Franklin 43-28**

Les bonnes tables sont servies
par les

GRANDES CAVES DE LYON

LEURS VINS DE TABLE
LEURS GRANDS VINS

Livraisons à domicile en fûts et en
paniers depuis 10 litres

Tél. : Moncey 05-48 et 05-49

GRANDS MAGASINS D'HABILLEMENT

— POUR HOMMES, DAMES —
JEUNES GENS et ENFANTS

H. ESDERS

GRANDE FABRIQUE DE PARIS

67-69, rue de la République et 22, rue Confort

LYON (2^e)

La plus importante Maison de la Région

CHAPELLERIE - BONNETERIE - CHEMISERIE
CHAUSSURES - GANTERIE
VÊTEMENTS DE TRAVAIL

CHOIX IMMENSE DE DRAPERIES
pour Vêtements sur Mesure

Une remise de 5 % sera faite aux Membres du Syndicat d'Initiative

FABRIQUE de CHOCOLATS FINS

L. VOISIN

— Importation de Cafés —



SOMMAIRE

Exposition internationale, Paris 1937	1	Congés annuels populaires	10
Assemblée générale ordinaire annuelle du Syndicat d'Initiative « Essi », de Lyon et ses environs	3	Mouvement des voyageurs au départ des gares de Lyon et Banlieue	10
Conseil d'administration	4	Grande semaine de Fêtes Lyonnaises du 7 au 13 juin 1937	10
Les fouilles de Fourvière	5	Quinzaine d'éducation ménagère	10

EXPOSITION INTERNATIONALE PARIS 1937

Avantages accordés en France aux Touristes Etrangers pour 1937

CARTE DE LÉGITIMATION, nominative et incessible, *prix 20 frs*, délivrée dans les bureaux des grandes Compagnies de transports (chemins de fer, navigation maritime et aérienne), de Tourisme, les Comités mixtes de propagande de l'Exposition, les Agences de voyages, etc.

A. **Validité** : 60 jours pour les voyageurs d'Europe, — 90 jours pour les voyageurs d'autres pays.

B. **Dix entrées** à demi-tarif pour l'Exposition, soit remboursement intégral du prix de la carte.

C. **Chemins de fer** : a) réduction de 25 à 50 % sur le trajet hors de France selon les pays étrangers et suivant que le voyage s'effectue individuellement, en groupe ou pour un congrès à Paris ; — b) réduction de 50 % en France pour tout voyageur avec itinéraire de son choix et arrêts facultatifs pour venir à Paris (*aller*). Liberté entière de voyager à travers toute la France au retour.

D. **Trains Transatlantiques** spéciaux : réduction de 50 % sur le prix du voyage (Cherbourg ou Le Havre-Paris et retour).

E. **Compagnies de Navigation. Paquebots** : réduction sur la plupart des lignes maritimes françaises.

F. **Grands Ports Français** : réduction jusqu'à 50 % sur les taxes et droits perçus à l'arrivée et au départ.

G. **Compagnie Air-France** : réduction de 15 à 23 % sur ses lignes françaises et de 10 à 19 % sur certaines de ses lignes internationales.

SERVICE D'ACCUEIL : Pour logement immédiat et garage de l'auto, on peut s'adresser aux bureaux du Syndicat d'Initiative de Paris ouverts en ville, dans les gares, aux Portes de Paris, à l'aérodrome du Bourget, etc.

VOYAGES FORFAITAIRES établis tous frais compris (transports, hôtels, etc), par les *Agences de voyages* pour venir à Paris avec arrêts sur le parcours choisi.

AVANTAGES PERMANENTS

Pour voyager ou séjourner en France :
moins de deux mois, passeport ou pièces d'identité suivant le pays d'origine ;
plus de deux mois, demander au Consul Français du ressort du domicile la CARTE DE TOURISME avantageuse et pratique ;
plus de six mois, demander la *carte d'identité d'étranger*.

SUPPRESSION DE FORMALITÉS

Suppression de la taxe de statistique, de formalités douanières et de timbres, pour les véhicules des touristes étrangers venant en France. Les voitures des Etats-Unis et du Canada pourront circuler librement avec les pièces de leur pays d'origine, sous le couvert d'un laissez-passer ou d'un acquit cautionné valable trois mois.

BONS D'ESSENCE

Réduction sur le prix de l'essence aux automobilistes étrangers porteurs de la *Carte de légitimation* et d'un titre douanier d'importation temporaire : 0 fr. 60 par litre, à raison de 20 litres par jour, pour un séjour d'au moins 5 jours et pour 600 litres au maximum.

Faire viser le titre douanier par le Service des Douanes à la frontière ou au port de débarquement et retirer, à Paris, avec la voiture, un carnet de *bons d'essence*, à l'*Hôtel des Finances* (rez de chaussée), 9, place St-Sulpice. Pour le voyage de la frontière ou du port de débarquement à Paris, délivrance d'un premier bon de 5 jours au maximum.

Au retour, au moment où sera quitté le territoire douanier français, obligation de se présenter au bureau des douanes de sortie pour faire constater la durée de leur séjour et restituer leur carnet de bons d'essence. Les automobilistes ayant passé moins de 30 jours en France devront représenter, attachés à la souche, les bons non échus.

PARCS AUTOMOBILES GARDÉS

à l'Exposition Internationale de 1937

Les exposants qui auront à se rendre chaque jour à l'Exposition pourront utiliser pour leurs voitures et à des tarifs spéciaux les Parcs automobiles gardés dont la Ville de Paris a donné la concession à la Société Française des Parcs automobiles, bureaux, 24, boulevard de Grenelle, Paris xv^e.

Ces tarifs beaucoup plus avantageux que ceux de stationnement à la journée sont les suivants : Abonnement mensuel, 100 fr. — Abonnement semestriel valable pour la durée de l'Exposition, 500 fr. — Le gardiennage des Parcs, assuré par des gardiens de confiance, couvre les automobilistes qui utilisent les Parcs de la Société ci-dessus désignée contre les risques de vol, d'incendie ou d'accident.

Les EXPOSANTS LYONNAIS qui voudraient utiliser ces Parcs ont intérêt à s'entendre dès maintenant avec la Société qui désire distribuer les cartes d'abonnement avant l'ouverture de l'Exposition.

Avantages créés par la Compagnie P.-L.-M. dont peuvent profiter les Lyonnais

Des « *cartes de voyages à Paris* » ont été créées pour les visiteurs isolés et sont mises en vente, dans toutes les gares situées à plus de 100 kilomètres de Paris, au *prix de 20 francs*.

Ces cartes ne peuvent être délivrées que conjointement avec des billets d'aller et retour pour Paris.

— Le coût des billets, à prix réduit, au départ de Lyon, est de

289 fr.	en 1 ^{re} classe
193 fr.	en 2 ^e classe
129 fr.	en 3 ^e classe

Ces cartes de voyages procurent en outre les avantages ci-après :

Une entrée gratuite à l'Exposition.

Délivrance par Air-France d'un billet AR avec 15 % de réduction sur le tarif normal.

SERVICE OFFICIEL DE RÉCLAMATIONS

En cas de la moindre difficulté, s'adresser au *Commissariat général du Tourisme*, 27, quai d'Orsay, Paris VII^e.

VOIR A L'EXPOSITION

Les 42 Palais des nations étrangères : Allemagne, Australie, Autriche, Belgique, Brésil, Bulgarie, Canada, Danemark, Egypte, Espagne, Estonie, Etats-Unis, Finlande, Grande-Bretagne, Grèce, Haïti, Hongrie, Indes Néerlandaises, Irak, Italie, Japon, Lettonie, Lithuanie, Luxembourg, Mexique, Monaco, Norvège, Pays-Bas, Pérou, Pologne, Portugal, République Argentine, Roumanie, Saint-Siège, Siam, Suède, Suisse, Tchécoslovaquie, U. R. S. S., Uruguay, Vénézuéla, Yougoslavie.

Le nouveau Trocadéro, — les Fontaines lumineuses, — les Musées d'art moderne, — le Palais de la Découverte, — le Palais du Froid, — le Palais de la Lumière, — la France d'Outre-Mer, — les Provinces Françaises, — la Vie des Métiers, — le Planétarium, — la Tour Eiffel incandescente, — la Seine illuminée.

LES FÊTES DE L'EXPOSITION

1^{er} mai, Fête du Travail : Cortège symbolique. — 6, 12 mai, Concours Hippique International. — 23 mai, le Centenaire de l'Arc de Triomphe. — 5, 13 juin, les Florales internationales. — 18 juin, une Nuit sous le Directoire (Jardins du Palais Royal). — 26 juin, Championnat de hors-bord sur la Seine. — 29 juin, Fête de la Danse. — 3 juillet, la Grande Nuit de Longchamp. — 4, 11 juillet, la Naissance de la Cité. — 6, 7, 8 juillet, le Songe d'une nuit d'été (Jardins de Bagatelle). — 21 juillet, Fête coloniale. — 27 juillet, championnat du monde de boxe. — 30 juillet, 10 août, Le Vray Mystère de la Passion (Parvis Notre-Dame). — 12 septembre, La Fête des Vendanges.

La grande saison théâtrale internationale avec les plus illustres troupes de tous les pays, les Fêtes du Cinéma, 42 championnats sportifs internationaux, le Parc des Attractions.

Toutes les nuits : féeries lumineuses sur la Seine.

Réduction de :

25 à 33 % dans les musées.

10 % dans certains théâtres.

10 à 15 % dans les restaurants de l'Exposition.

50 % dans un rayon de 30 km. autour de Paris sur les lignes de banlieue des chemins de fer de l'Etat.

Validité, 20 jours, dimanches et fêtes compris.

Pas de condition de séjour minimum à Paris.

Faculté d'arrêts gratuits tant à l'aller qu'au retour.

Dates extrêmes d'utilisation des billets :

Pour l'aller, du 15 avril au 31 octobre 1937 ;

Pour le retour, du 1^{er} mai au 15 novembre 1937.

ASSEMBLÉE GÉNÉRALE ORDINAIRE ANNUELLE DU SYNDICAT D'INITIATIVE "ESSI" DE LYON ET SES ENVIRONS

le mercredi 24 Février 1937

PROCES-VERBAL

Le Syndicat d'Initiative « Essi » de Lyon et ses environs a tenu son Assemblée Générale ordinaire annuelle le mercredi 24 février 1937, à 15 heures, au Pavillon Bellecour, à Lyon, son siège social, sous la présidence de M. Jules Aymard, Président.

A ses côtés, avaient pris place MM. Lecler, vice-président ; Curny, Secrétaire ; Chargeraud, Trésorier ; Brizon, Delaigue, Humbert, Peiron, Docteur Siraud, Streichenberger, Vettard, Veulliez.

MM. Aymé Bernard, Delzeux, Férier, Gams, Jubin, Peissel, Reverchon, Rey, administrateurs, s'étaient excusés en même temps que plusieurs membres du Syndicat.

En ouvrant la séance le Président, après avoir adressé ses remerciements et ceux du Comité aux membres du Syndicat d'Initiative qui ont voulu par leur présence affirmer l'intérêt qu'ils portent à l'organisation, rappelle en quelques mots la perte que vient de faire celle-ci en la personne de son Président d'Honneur, M. Achille Lignon, grand citoyen de notre Ville qui gardera de lui un inaltérable souvenir.

Le procès-verbal de l'Assemblée générale du jeudi 27 février 1936 est adopté à l'unanimité.

L'ordre du jour appelle la présentation par le Secrétaire général du Rapport du Comité d'administration sur l'activité du Syndicat d'Initiative en 1936. Dans ce rapport sont successivement traitées les questions suivantes : congés payés, leur époque, la préparation des Centres touristiques et de leur hôtellerie pour la réception de la clientèle nouvelle, position du Syndicat d'Initiative à l'égard de celle-ci, renseignements d'été et d'hiver ; statistique par nationalité des voyageurs passés à Lyon en 1936 ; caravanes et congrès fournis de documents sur Lyon ; publicité du S. I. pendant l'année 1936, journaux, revues, horaires, annuaires et brochures touristiques ; les éditions du Syndicat, sa participation à un film, ses conférences radiophoniques aux postes d'Etat, ses communiqués sur les manifestations lyonnaises dans le Bulletin du Centre National d'Expansion du Tourisme, sa double participation à l'Exposition de 1937 ; ses interventions auprès des Pouvoirs publics et des grandes Administrations, etc.

La parole est donnée au Trésorier pour la lecture de la Situation financière de l'exercice 1936 qui se clôture par un solde de francs : 30.064,50 sensiblement égal à celui de l'exercice précédent si l'on tient compte de l'abatement des décrets-lois. Cette somme permet d'assurer la marche du Syndicat d'Initiative pendant les premiers mois de l'exercice 1937.

M. J. Jubin, Commissaire-Censeur, ne pouvant assister à l'Assemblée générale, s'est excusé et le rapport de la Commission de contrôle a été présenté par le Secrétaire général. Ce rapport après un examen détaillé des comptes conclut à leur approbation et à des félicitations au Trésorier pour la simplicité et la clarté de la comptabilité.

Les trois rapports précités sont acceptés à l'unanimité des membres de l'Assemblée générale.

M. J. Aymard invite alors l'Assemblée à procéder à l'élection de plusieurs membres du Comité ; 7 administrateurs sont sortants et rééligibles et un nouveau candidat est présenté à la place de M. Dedieu démissionnaire. Le mode d'élection par bulletins est abandonné et, par acclamations, sont élus pour une période de trois ans MM. Brizon, Curny, Delzeux, Gams, Humbert, Reverchon, Docteur Siraud, pour une période de deux ans suite du mandat de M. Dedieu, M. Charmetant, Président du Secteur du Rhône de la Chambre Nationale du Commerce de l'Automobile. Le Président au nom de l'Assemblée félicite les nouveaux élus.

Le Président va maintenant parler successivement du travail effectué par le Centre National d'Expansion du

Tourisme, de l'activité du Syndicat d'Initiative et enfin de l'Exposition de 1937, avantages offerts aux visiteurs, participation du Syndicat d'Initiative de Lyon.

Comme on le sait déjà, le Commissariat général du Tourisme à la tête duquel est M. Roland Marcel et dont l'organisme d'exécution est le Centre National du Tourisme, du Thermalisme et du Climatisme qui, lui, a remplacé l'Office national du Tourisme, dirige le Tourisme Français. Le siège du C.N. E. T. est définitivement fixé au n° 127 de l'avenue des Champs-Élysées à Paris (VIII^e). En plus de ses premières créations déjà nombreuses et importantes, signalées et énumérées dans le procès-verbal de la dernière Assemblée Générale du Syndicat d'Initiative, l'organisme précité a fait aménager définitivement dans les grandes capitales étrangères 17 bureaux communs des Services nationaux du Tourisme, 12 agences et 15 Comités de correspondants, bureaux, agences ou comités en participation avec les Compagnies françaises de transports, d'où moins de frais avec plus de rendement ; — il a mis au point sa propagande par le film, — a édité plus de deux millions d'albums, brochures, dépliants, cartes, tous d'une excellente présentation, un calendrier des Manifestations, — a participé aux grandes Expositions mondiales, — a créé des prix pour les journalistes et auteurs touristiques, — a organisé des voyages de journalistes, médecins, étudiants et anciens combattants étrangers, colporteurs de publicité française au loin, — a fondé des récompenses aux douaniers dont la tenue et le tact vis-à-vis des étrangers auraient été signalés enfin a institué la carte de légitimation dont les avantages ne manqueront pas d'attirer en France pendant la durée de l'Exposition, beaucoup de visiteurs étrangers. Plus récemment et après la grande publicité faite en faveur des Sports d'Hiver en France, le C. N. E. T. a travaillé à l'édition d'un Album de luxe avec la Compagnie Générale Transatlantique, à un dépliant sur Paris avec les Grands Réseaux et Air-France, à une affiche « France » de Capiello, à la présentation d'articles dans la presse étrangère avec le concours des Grands Réseaux en utilisant l'aide des représentants et correspondants des grands journaux étrangers.

Passant ensuite à l'activité du Syndicat d'Initiative et analysant les différents chapitres du Rapport présenté au début de l'Assemblée générale : publicité en France, aux Colonies, à l'Étranger par la presse, les tracts, le film, la radio, l'affiche, organisation des saisons d'été et d'hiver, forfaits à établir pour diverses durées et surtout dispositions prises pour l'aide à apporter aux bénéficiaires des congés payés, le Président insiste auprès des Syndicats patronaux et ouvriers pour qu'ils n'hésitent pas à demander au Syndicat d'Initiative ses conseils techniques et sa documentation relative aux déplacements de leurs adhérents, ceci en conformité d'ailleurs avec les directives de l'Union des Syndicats d'Initiative qui reçoit les siennes du Ministère des Loisirs. Le siège du Syndicat d'Initiative est de plus en plus actif grâce au laborieux dévouement d'un personnel réduit mais extrêmement consciencieux qui comprend que la présentation de la grande et de la petite patrie, dans leur respective beauté, est un devoir idéal, un intérêt général devant lequel doivent s'émousser les divergences d'opinion et s'effacer les intérêts personnels, tout cela pratiqué tant par le personnel du Syndicat d'Initiative que par celui de l'Agence P.-L.-M. et du bureau du Touring-Club de France.

Après avoir énuméré les avantages créés pour les visiteurs étrangers et français de l'Exposition de 1937, avantages dont la liste a depuis été donnée par la Presse et les éditions spéciales du Commissariat de l'Exposition et du Centre National du Tourisme, simplification des formalités pour les autos, canots, avions, carte de légitimation, réductions importantes sur les tarifs des chemins de fer avec facilités d'itinéraires, des Cies de Navigation, de l'Air-France, possibilités de voyages dans toute la province, réduction des frais dans les ports français, création de voyages forfaitaires par les Agences de voyages, etc. Le Président indique à l'Assem-

blée la part que le Syndicat d'Initiative prendra comme exposant en 1937. Lyon sera, par ses soins, représenté au point de vue touristique dans deux endroits, l'un le Palais du Tourisme près du Pont de l'Alma avec la Fédération des Syndicats d'Initiative de la Vallée du Rhône par quelques photographies de très grande taille, un de ces agrandissements aura par exemple 8 mètres sur 4, d'autres 4 mètres sur 2, — l'autre le Pavillon de la Ville de Lyon dans l'agglomération du Centre Régional avec encore des photographies de monuments et sites Lyonnais. Dans ces deux grands locaux une très abondante documentation sera mise en distribution.

A la fin de la séance, un membre du Syndicat d'Initiative présente trois vœux dont l'un avait déjà fait l'objet d'une communication de l'A. I. C. A. au Syndicat d'Initiative ; ces vœux pris en considération seront transmis aux Administrations qui ont à en connaître.

Est demandé à la Cie P.-L.-M. :

I. — Le remplacement par des trains vapeur ou aérodynamiques, alliant la sécurité et le confort, des autorails légers Buggatti et Renault (services TA 3 — TA 4 — TA 7 — TA 8 Paris-Lyon et vice-versa) qui ne semblent pas appropriés aux longs parcours et occasionnent des voyages fatigants.

De plus dans ces autorails, les repas, sommaires, sont servis dans des conditions peu confortables.

II. — Le rétablissement des compartiments de 1^{re} classe dans la plupart des trains. La classe I/II empêche les voyageurs qui désirent le confort ferroviaire de se le procurer et oblige la clientèle à longs parcours, munie de titres de 1^{re} classe, à voyager parfois dans une classe inférieure à celle payée.

La suppression des premiers gêne particulièrement les gens d'affaires qui veulent la tranquillité en chemin de fer et pouvoir travailler sans être dérangés. Enfin la clientèle étrangère, qui se rend dans nos centres touristiques (exemple Lyon-Grenoble) peut protester contre l'obligation qui résulte ainsi pour elle de voyager dans des compartiments communs.

III. — Il est demandé à l'éditeur de l'Indicateur Chaix : de rendre le nouveau Chaix plus clair et plus lisible. Ses caractères sont trop fins et trop grêles. D'une part, de multiples renvois pour un même train et dispersés sur plusieurs pages rendent son usage très compliqué. D'autre part, la clientèle est induite en erreur par le maintien en hiver (ou inversement) de trains d'été qui ne circuleront plus jamais dans l'horaire indiqué.

Rétablir les renseignements supprimés concernant les relations entre grands centres, les buffets, les places couchées, les wagons-restaurants, les hôtels terminus, les itinéraires détournés, etc.

De multiples précisions qui facilitaient ainsi la préparation des voyages, ont fâcheusement disparu.

Mieux corriger les Chaix qui, malgré leur caractère officiel contiennent de nombreuses erreurs.

Utiliser un papier plus flatteur afin que les caractères d'imprimerie puissent se détacher plus proprement.

Enfin, on doit regretter que la Commission chargée du travail n'ait pas pris l'avis des Représentants autorisés des usagers (Chambres de Commerce, Offices des Transports, Syndicats d'Initiative, etc.).

La séance est levée à 16 heures.

CONSEIL D'ADMINISTRATION

Séance du Mercredi 24 Février 1937

La séance est ouverte à 16 h. 10, à l'issue de l'Assemblée Générale ordinaire annuelle du Syndicat d'Initiative de Lyon, par M. J. Aymard, Président.

Présents : MM. Brizon, Chargeraud, Charmetant, Curny, Delaigue, Humbert, Lecler, Peiron, Docteur Siraud, Streichenberger, Vettard, Veulliez.

Excusés : MM. A. Bernard, Delzeux, Férier, Gambis, Jubin, Peïssel, Reverchon, Rey.

Le Président adresse ses souhaits de bienvenue à M. Charmetant, Président de la Chambre Nationale du Commerce de l'Automobile, Secteur du Rhône, nommé par l'Assemblée Générale, administrateur du Syndicat d'Initiative, et ses félicitations aux administrateurs qui ont été réélus. Il donne ensuite la parole au Secrétaire général.

Le procès-verbal de la précédente séance est lu et adopté et lecture est faite du courrier reçu depuis celle-ci.

Courrier : Le Syndicat a adressé au Bulletin d'Informations du C. N. E. T. un texte sur l'ouverture de la Foire de Lyon et les Fêtes organisées à cette occasion par le Comité des Fêtes ; — la Ville de Genève avait paru désireuse de voir organiser par la Cie P.-L.-M. un train spécial pendant la Foire, la Cie pressentie par nous a répondu que cette année la gare de Genève étant comprise parmi celles qui bénéficient pendant la Foire de la réduction de 50 % sur le tarif, la question lui semblait résolue ; — la Mairie nous a adressé la statistique numérique par nationalité du mouvement des touristes à Lyon en 1936 ; — lettre de rappel à la Mairie de notre courrier relatif à la création de brevets pour chauffeurs de taxis spécialisés dans la Visite de la Ville ; — renseignements adressés à M. l'Administrateur-délégué de la Foire de Lyon en même temps qu'à M. le Président du Comité des Fêtes relatifs à la présentation d'une affiche éventuelle à faire exécuter en accord et à présenter à l'adoption des Réseaux des Chemins de Fer français ; — M. le Recteur de l'Université vient de constituer à Lyon un Comité local de l'Office du Tourisme Universitaire créé à Paris en 1929 par l'Union Nationale des Etudiants pour développer parmi la jeunesse universitaire le goût du Tourisme et pour faciliter la venue en France des professeurs et étudiants de tous pays. Il a demandé au Syndicat d'Initiative de Lyon de lui prêter son concours et de désigner un de ses membres pour faire

partie du Comité local : le Secrétaire général a été désigné ; — sur une lettre à nous adressée et transmise à la Cie P.-L.-M. demandant l'organisation de voyages rapides et à prix réduits du genre de ceux des Sports d'Hiver pour les Fêtes du Carnaval à Nice permettant aux employés et ouvriers de partir de Lyon le samedi soir et être de retour le lundi pour le travail, l'Administration centrale de la Cie P.-L.-M. n'a pas reconnu possible de donner satisfaction ; — le Syndicat d'Initiative de Saint-Raphaël a adressé au Syndicat un important envoi de mimosas pour les Hôpitaux de Lyon et notre hall.

L'ordre du jour appelle l'élection du bureau. Le vote par bulletins est repoussé, le Bureau précédent est réélu par acclamations et demeure donc ainsi composé : Président, M. Jules Aymard ; Vice-Présidents, MM. Lecler et Reverchon ; Secrétaire, M. Curny ; Trésorier, M. Chargeraud. Au nom de ses collègues du Bureau, le Président remercie le Comité de sa confiance, l'assurant du dévouement de tous.

Le Président Aymard fait connaître au Conseil que M. le Préfet du Rhône a constitué une Commission d'organisation de grandes fêtes qui auront lieu à Lyon du 6 au 13 juin 1937, à la tête de laquelle il a placé M. le Général Benoist, et qu'il a été appelé en conférence par celui-ci. L'annonce de ces fêtes est arrivée au moment du tirage du Calendrier des Fêtes et Manifestations édité par le Syndicat d'Initiative, mais néanmoins nous avons pu les mentionner succinctement en ajoutant qu'un dépliant spécial serait répandu en temps utile.

Le Président rappelant ensuite au Comité la lettre par laquelle le Comité des Fêtes de Lyon a demandé au Syndicat d'Initiative de vouloir bien comme les années précédentes lui accorder son aide pécuniaire, ouvre la discussion à ce sujet. Après échange de pourparlers qu'il résume, M. Aymard propose d'attribuer au Comité des Fêtes la même subvention qu'en 1936, soit cinq mille francs : il en est ainsi décidé à l'unanimité, pour marquer l'intérêt et la part que prend le Syndicat d'Initiative aux intéressants travaux du Comité.

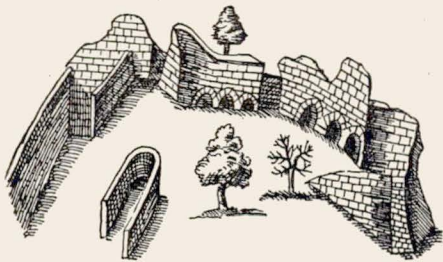
M. Charmetant indique au Comité que l'A. C. R. organise pour le 10 mars, à 20 h. 30, à la salle Molière, une conférence de M. Maurice Goudard sur l'automobile suivie de projections en couleurs de M. Bargillat sur « Lyon Centre inconnu de Tourisme ».

La séance est levée à 16 h. 45.

Les Fouilles de Fourvière

Les fouilles entreprises sur la colline de Fourvière présentent un double intérêt, historique et archéologique. Elles tendent, d'une part, à éclaircir les origines du christianisme, d'autre part, à dégager des monuments romains.

Le martyre de 177 nous est connu par plusieurs textes, parmi lesquels se détachent la lettre adressée par les chrétiens de Lyon et de Vienne à leurs frères d'Asie, citée au IV^e siècle par Eusèbe, et le récit de Grégoire de Tours qui vécut au VI^e siècle dans le clergé de notre ville. Ils distinguent trois catégories de martyrs : les uns moururent en prison ; d'autres, qui étaient citoyens romains, eurent le triste privilège d'être décapités ; six furent livrés aux bêtes dans l'amphithéâtre.



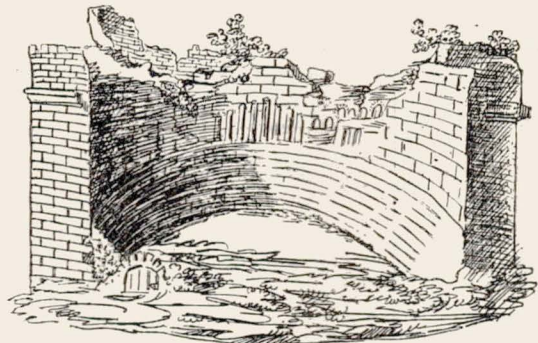
Petit théâtre de Fourvière
Plan de 1550

Depuis des siècles, les topographes cherchent en vain l'emplacement de cet édifice. Comme Grégoire de Tours relate que les chrétiens subirent la passion à *Athanaco*, beaucoup en ont conclu un peu vite que l'amphithéâtre se trouvait à Ainay. Or, plusieurs quartiers de la ville ont porté ce nom. Alphonse de Boissieu songeait à celui qui l'a conservé, et il arguait que l'Eglise d'Ainay contient les colonnes de l'autel élevé à Rome et Auguste. Mais celui-ci s'élevait dans le bourg fédéral de Condate, dans le quartier actuel du Jardin des Plantes, où s'étendaient au Moyen Age les possessions de l'Abbaye. Le sol d'Ainay a livré de nombreuses mosaïques, — on vient encore d'en trouver une rue Jarente — et des objets mobiliers, comme ce curieux gobelet d'argent ciselé dont le Musée St-Pierre s'est enrichi récemment ; c'était le quartier des villas et des entrepôts ; il ne contient ni la trace ni la place d'un amphithéâtre.

Franchissant la Saône, d'autres historiens, parmi lesquels Renan, proposaient de situer l'édifice dans la rue Tramassac ; mais cette hypothèse ne repose que sur l'interprétation erronée d'un texte épigraphique.

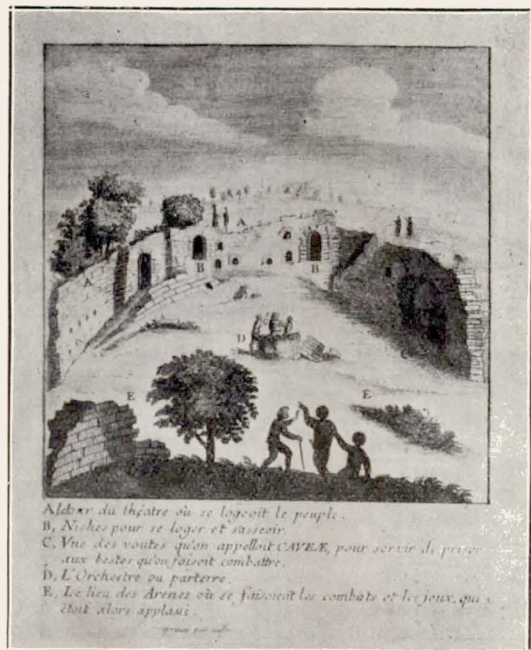
Enfin, la colline St-Just s'appelait au Moyen-Age le puy d'Ainay — et c'est par opposition que fut baptisée la rue du Plat. Or, deux monuments romains y ont été découverts sur le terrain qu'occupe aujourd'hui le Refuge de la Compassion.

Le premier est connu depuis le XVI^e siècle ; il passa d'abord pour un théâtre ; en 1573, Paradin y vit l'amphithéâtre des martyrs ; en 1675, Spon, cherchant à concilier les deux thèses, l'appela



Petit théâtre de Fourvière
Dessin de Symeon

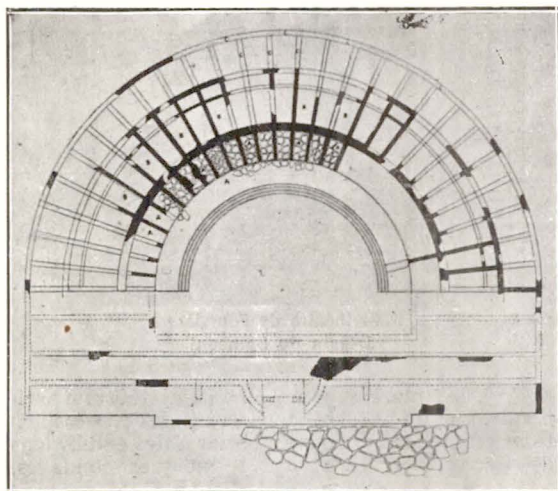
théâtre des martyrs ; mais il commettait une antinomie, car un théâtre, consacré à des représentations scéniques, ne pouvait servir à des exhibitions de fauves. En 1831, après quelques sondages,



Petit théâtre de Fourvière
Dessin de Spon

Artaud confirma l'hypothèse du théâtre. Tout le monde s'y est rallié, et elle paraît la plus vraisemblable. Mais il faut attendre des fouilles méthodiques pour se prononcer catégoriquement.

A 200 mètres plus au nord, Lafon, professeur à la Faculté des Sciences, découvrit en 1887, les substructions d'un autre édifice romain, et, suppléant par le calcul à l'insuffisance des sondages, il crut trouver un monument elliptique — l'amphithéâtre des martyrs. Cependant, ses conclusions furent discutées ; et, en 1914, après de nouvelles recherches, l'architecte Rogatien Le Nail traça le plan d'un théâtre. Mais il fut attaqué à son tour ; et les Lyonnais se partagèrent en deux camps.



Grand théâtre de Fourvière
Plan de Rogatien Le Nail

C'est pour mettre fin à cette lutte fratricide et pour trancher ce que Renan appelait un « problème capital de la topographie sacrée », que M. le Président Herriot, toujours curieux du passé et amoureux de la métropole lyonnaise, eut l'heureuse idée de faire exécuter des fouilles méthodiques. Mme la Supérieure du Refuge voulut bien les autoriser. Le Conseil Municipal, heureux de procurer du travail aux chômeurs, vota des crédits importants. Grâce à la double intervention de M. Bollaert, comme Directeur des Beaux-Arts, puis comme Préfet, l'Etat et le Département contribuèrent aux dépenses. Ingénieurs de la Voirie, Architectes des Monuments historiques et Professeurs de la Faculté des Lettres collaborèrent étroitement à cette œuvre nationale. Le débat est clos : l'édifice contient tous les éléments et les seuls éléments d'un théâtre classique ; d'autre part, en vérifiant les calculs de Lafon, M. Chalumeau a relevé une erreur matérielle de 9 à 10 degrés, qui lui avait fait prendre un hémicycle pour une ellipse. (1)

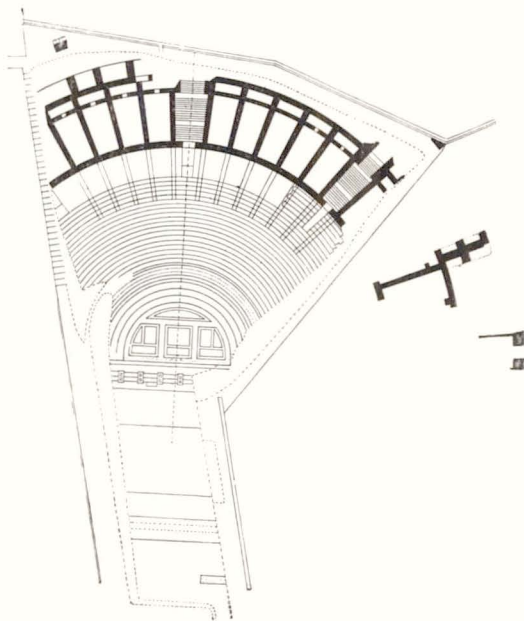
Le résultat historique des fouilles est donc négatif ; mais il n'en a pas moins de la valeur, car il permet d'orienter les recherches dans une autre direction. Tout le sol de Fourvière n'a pas encore livré son secret. Cependant, divers indices, des

expressions d'Eusèbe et de Grégoire de Tours, des témoignages littéraires, des traditions religieuses, des ruines archéologiques, incitent plutôt à penser que l'amphithéâtre des martyrs se trouvait, non pas sur la colline de Lugdunum, mais dans le bourg fédéral de Condate, où les délégués de toutes les nations gauloises venaient, le 1^{er} août de chaque année, célébrer le culte de Rome et de l'Empereur. Malheureusement, ce quartier a été saccagé au cours des siècles. M. le Président Herriot a bien voulu faire exécuter un sondage, en novembre 1936, sur le seul terrain disponible, la terrasse du Jardin des Plantes. Mais nous nous sommes heurtés à une grande citerne du XIX^e siècle, dont on avait perdu le souvenir ; elle mesure 52^m,75 de diamètre et comprend quatre galeries voûtées concentriques autour d'un noyau central ; construite de 1854 à 1858, pour remplacer un petit réservoir qu'alimentaient des bateaux ancrés sur le Rhône, elle n'a jamais servi, par vice de construction ! M. Chalumeau compte l'aménager en abri de bombardement — avec l'espoir qu'elle continuera à ne jamais servir ! Voilà où mène l'archéologie ! Mais cette citerne enlève l'espoir de préciser la nature de l'édifice romain dont elle a dû prendre la place, et de percer à cet endroit le mystère de l'amphithéâtre.



Revenons au théâtre de Fourvière. Bien qu'il manque encore le sommet et les deux ailes, le monument a déjà belle apparence. Nous avons dû consolider les ruines qui, laissées en l'état, auraient vite disparu. Mais nous avons suivi trois principes essentiels :

1^o N'utiliser, à l'exception du ciment moderne, que les matériaux anciens.



Grand théâtre de Fourvière
État actuel

(1) Cf. Chalumeau, « Lyon-Touriste », 1^{er} trim. 1934, p. 9.

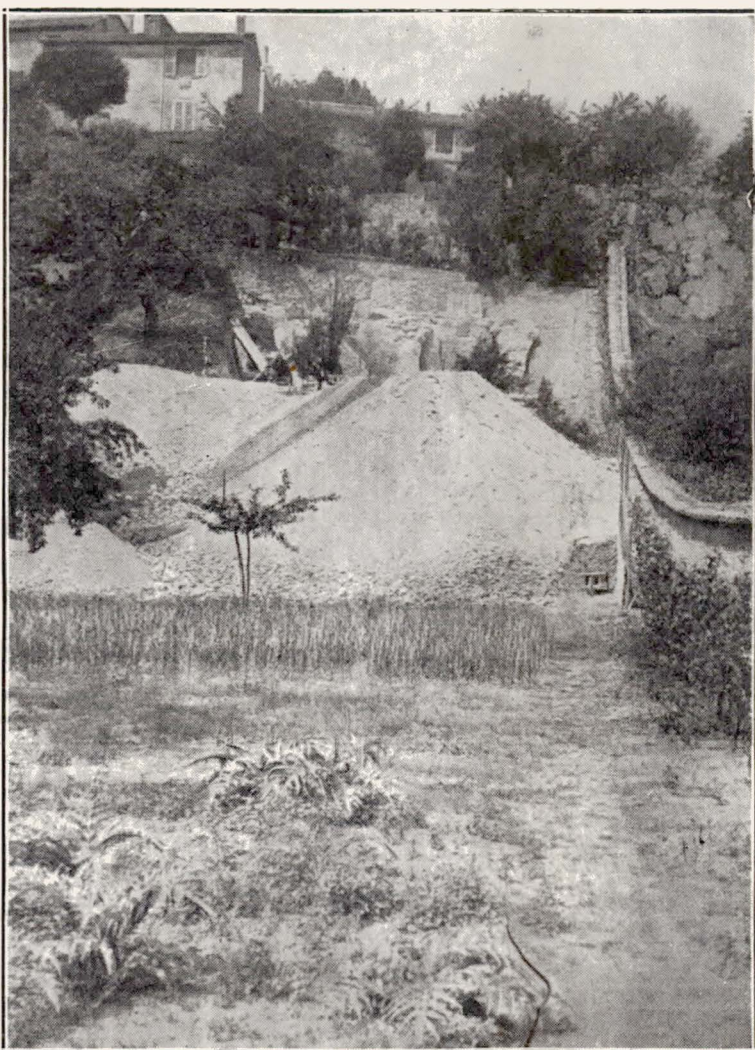
2° Ne consolider que les éléments incontestables ; partout où il y a doute, mieux vaut attendre que la suite de la fouille apporte la lumière.

3° Restaurer le moins possible : à quoi bon refermer les voûtes, relever les murs ? Ce serait enlever au monument tout son cachet. Obligés de refaire les assises inférieures des gradins, nous avons cherché à rompre la monotonie des lignes régulières par la fantaisie des arrachements anciens et à noyer un premier plan moderne dans un fond de ruines.

Mesurant 108 mètres de diamètre, l'édifice dépasse un peu les théâtres d'Arles et d'Orange qui ont 102 et 103 mètres ; il reste légèrement inférieur à celui de Vienne, que l'on dégage parallèlement, et qui atteint 112 mètres. Il comprend, selon l'usage, une *cavea*, un orchestre et une scène. D'après les principes de Vitruve, la *cavea* est tournée vers l'Est et adossée à la colline ; mais, comme le terrain ne suffisait pas à la soutenir, les architectes romains ont dû ajouter, comme pour les théâtres bâtis en plaine, deux rangs de 25 voûtes et, dans le haut, de gros murs concentriques ou rayonnants.

La *cavea* se divise, selon la coutume, en trois étages, ou *maeniana*, séparés l'un de l'autre par une galerie ou *præcinctio* et une balustrade ou *balteus*. Ils devaient comprendre primitivement 20, 9 et 5 rangs de gradins ; 6 autres furent ajoutés ensuite en haut du premier *maenianum*. Les assises portaient des gradins en pierre de taille dont nous avons retrouvé quelques spécimens ; des marches d'escaliers devaient y être creusées de place en place. D'autres escaliers intérieurs font communiquer le premier *maenianum* avec la partie supérieure du théâtre. Le bas de la *cavea* est limité, selon l'usage, par un égout concentrique et par un mur, couronné d'une jolie balustrade en cipolin dont il reste de nombreux fragments.

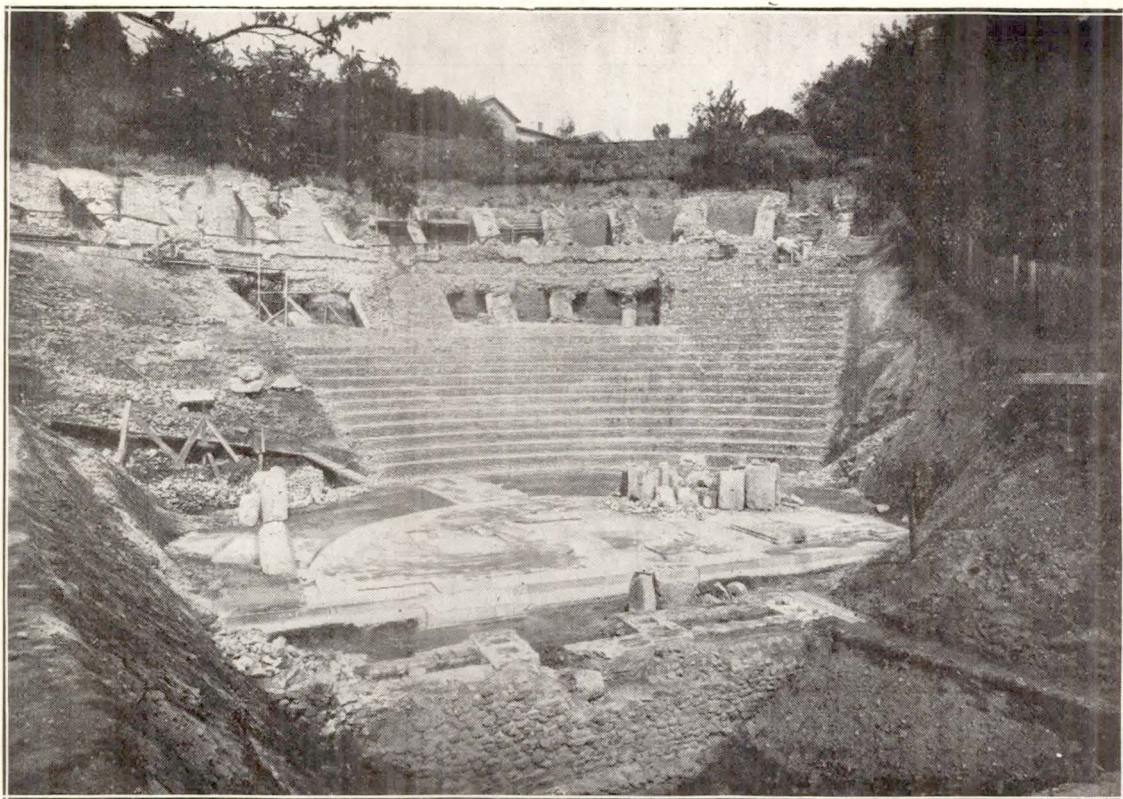
L'orchestre, qui mesure 27 mètres de diamètre, se divise en deux parties assez bien conservées. Il comprend d'abord 3 rangées de dalles en marbre blanc, où étaient dressés les sièges mobiles des hauts personnages — car les Romains observaient une stricte hiérarchie dans la répartition des places ; nous avons pu reconstituer une douzaine de dalles, qui ont disparu dans la plupart des théâtres gallo-romains. Le reste de l'orchestre, laissé libre de sièges, avait reçu un beau pavement polychrome formé de brèche rose, de cipolin vert et de granit gris ; le dessin, où les lignes courbes et droites, les panneaux et les cadres se combinent harmonieuse-



Grand théâtre de Fourvière
Au début des fouilles

ment, a pu être relevé et en partie reconstitué avec des centaines de fragments originaux. Un égout souterrain, perpendiculaire à l'axe du théâtre, doit rejoindre celui de la *cavea* aux deux extrémités de l'orchestre.

Au delà se dressent les substructions de la scène ; elles comprennent trois murs parallèles. Les deux premiers, distants de 0^m,60, sont reliés à intervalles réguliers, par de grosses dalles disposées sur trois étages et percées chacune de deux trous rectangulaires. C'est la partie la plus intéressante et la plus instructive du théâtre. Elle servait à la manœuvre du rideau, qui, à l'inverse des temps modernes, descendait pendant le jeu et remontait à l'entr'acte ; il se déposait sur les dalles pour éviter les souillures du fond ; des mâts fixes étaient encastrés dans les trous et des tiges mobiles, actionnées par des cordages, en sortaient, entraînant l'étoffe qui y était attachée. Un dispositif analogue existait dans tous

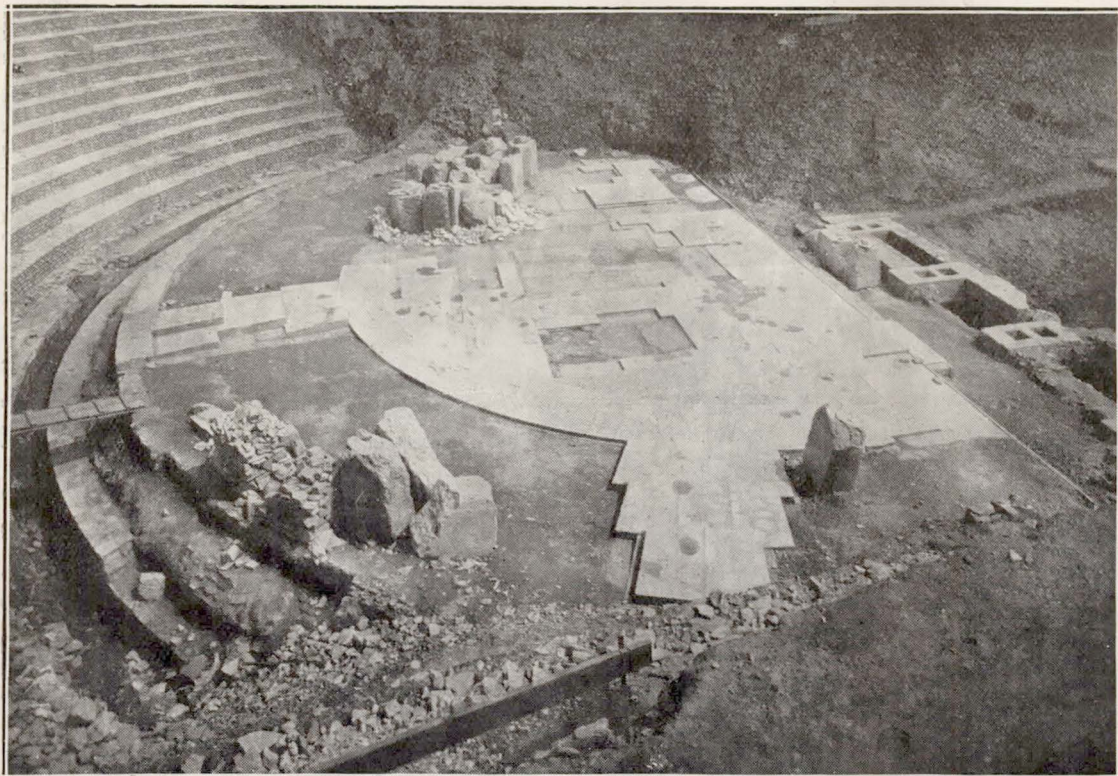


Grand théâtre de Fourvière
État actuel



Grand théâtre de Fourvière
État actuel

Cl. Ange Michel, Lyon



Grand théâtre de Fourvière
L'Orchestre

Cl. Ange Michel, Lyon

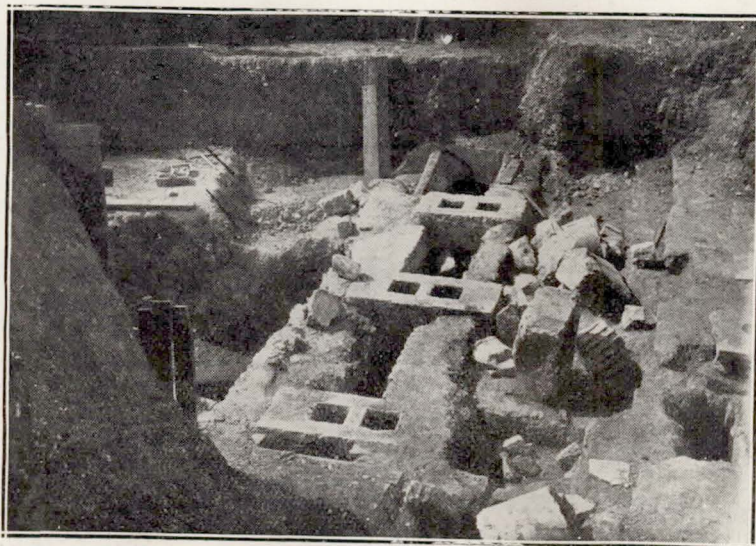
les théâtres romains ; mais il présente à Lyon un arrangement original et un état de conservation exceptionnel. Le deuxième mur et le troisième, éloignés de 6^m,25, supportaient l'estrade en bois où jouaient les acteurs. Puis, sur un massif bétonné, large de 11 mètres, se dressait le *frons scaenae*, le grand mur orné de colonnes, de niches et de portes qui fait la gloire d'Orange ; il en reste à Lyon de nombreux éléments décoratifs, qui ont été soigneusement recueillis par les Sœurs de la Compassion : colonnes de toute forme et de toute couleur, marbres ouvragés, supports et fragments de statues. Enfin, un égout et une rigole marquent l'emplacement des portiques et promenades recommandés par Vitruve.

rompues en juillet 1935 ; mais les pourparlers ont continué, et ils viennent d'aboutir, par un effort de compréhension mutuelle et de concessions réciproques, à une entente amiable avec le Refuge de la Compassion, dont la Ville a pu acquérir tout le terrain. Elle avait déjà acheté en 1935 la propriété de Magneval, dont le

La date de l'édifice est d'autant plus difficile à fixer qu'il porte des traces de remaniements ; on y a recueilli des monnaies et des poteries qui vont du 1^{er} siècle au III^e ; mais ces objets ont pu glisser d'ailleurs. Sans doute la poursuite des fouilles donnera-t-elle des indices plus précis.

**

Commencées à Pâques 1933, elles avaient dû être inter-



Grand théâtre de Fourvière
Le devant de la scène

beau parc, dès maintenant ouvert au public, servira bientôt d'entrée aux ruines. Les négociations qui se poursuivent avec l'Education française doivent se terminer bientôt. Alors, la Ville et l'Etat posséderont la majeure partie du périmètre compris entre les montées du Télégraphe et de l'Antiquaille, les rues Cléberg et du Juge-de-Paix ; et le nouveau boulevard en corniche permettra d'y accéder aisément. Devant ce magnifique effort d'urbanisme, l'Administration des Monuments historiques a promis de fournir le crédit nécessaire à la mise en valeur archéologique. Nous achèverons d'abord la fouille et la consolidation du grand théâtre ; puis nous dégagerons le petit ; nous aborderons ensuite un monument mystérieux que les Sœurs de la Compassion ont reconnu elles-mêmes, et où elles ont dé-

blayé notamment un corridor pavé d'une mosaïque sur 40 mètres de long et bordé par un mur à revêtements de marbre ; une autre mosaïque à figures a déjà été repérée à l'extrémité méridionale du terrain. D'autre part, les tombeaux de Choulans, que les besoins de la circulation obligent à déplacer, trouveront là un site approprié. Enfin, M. le Président Herriot voudrait aménager dans la maison de Magneval le musée de la vie gallo-romaine. Ainsi seraient réunis, au sommet de la grande cité moderne, dans un cadre de verdure et de fleurs, les principaux souvenirs de la capitale des Gaules.

P. WUILLEUMIER,
Chargé de cours à la Faculté des Lettres,
Correspondant régional de la Commission
des Monuments historiques.

Congés annuels populaires

BILLETS D'ALLER et RETOUR CRÉÉS par la C^{ie} P.L.M.

Les *Billets populaires de Congés annuels* sont délivrés sur présentation à la Gare d'un **CARNET SPÉCIAL D'IDENTITÉ valable 5 ans.**

Bénéficiaires

- 1^o Ouvriers et employés français résidant en France ou à l'étranger et bénéficiant d'un congé payé.
- 2^o Artisans français.
- 3^o Ouvriers et employés étrangers résidant en France et bénéficiant d'un congé payé, — ainsi qu'aux artisans étrangers résidant en France lorsqu'ils appartiennent à un pays ayant passé avec la France un traité de travail.
- 4^o Fonctionnaires.
- 5^o Domestiques.
- 6^o Ouvrières, employées, métayères ou femmes artisans célibataires ou remplissant les fonctions de chef de famille (femme veuve ou divorcée par exemple).
- 7^o Ouvrières, employées, métayères ou femmes artisans mariées, mais dont le mari ne peut obtenir un carnet (par exemple parce qu'il est retraité ou commerçant) ou est chômeur (ce dernier pourra figurer sur le billet demandé par sa femme).

Demande du Carnet spécial

Toute demande établie sur une formule spéciale délivrée dans toutes les gares doit être déposée à la gare de la résidence.

Il est perçu, à titre de frais de confection, la somme de 5 francs. Cette somme est portée à 20 fr., si le demandeur désire que le carnet lui soit délivré dans le délai réduit de 15 jours au lieu du *délai normal* de 30 jours.

Pour 1937, le *délai normal* est de deux mois.

DOCUMENTATION

Les bénéficiaires des congés annuels populaires peuvent trouver au Syndicat d'Initiative pour l'organisation de leurs voyages des listes d'hôtels que leurs tarifs appropriés désignent au choix de cette clientèle. Ils y trouveront aussi une abondante documentation sur les localités nombreuses et variées d'aspect qui peuvent leur offrir un lieu de séjour agréable pour leurs vacances.

Mouvement des voyageurs au départ des gares de Lyon et banlieue

1937. Janvier : 171.634. — Février : 150.828. — Mars : 219.945. — Avril : 197.675.

Grande semaine de Fêtes Lyonnaises du 7 au 13 Juin 1937

A l'occasion de l'Exposition Internationale

TOURISME, FÊTES ET GALAS

Lundi 7 Juin. — APRÈS-MIDI. — Visite du Lyon Moderne.

SOIRÉE. — Dîner de prise de contact à Charbonnières-les-Bains avec attraction et danse. Fête de la Lumière.

Mardi 8 Juin. — APRÈS-MIDI. — Visite du Lyon Ancien. — A 17 h. 30, à la Bibliothèque de la Ville, Concert intime par Ninon Vallin et Ennemond Trillat. — Exposition de manuscrits.

SOIRÉE. — Concert par les Chanteurs de Lyon, à 20 h. 30, salle Rameau.

Mercredi 9 Juin. — APRÈS-MIDI. — Circuit touristique dans les Monts du Lyonnais.

SOIRÉE. — Dîner aux lanternes à Pérouges, avec les « Ebaudis » et les Blanc-Dauphin.

Jeudi 10 Juin. — APRÈS-MIDI. — Concours Hippique, à Charbonnières-les-Bains, avec l'Equipe Nationale de France, à 13 h. 30.

SOIRÉE. — Au Grand-Théâtre, à 20 h. 15, « La Walkyrie », avec Marjorie Lawrence et Forti.

Vendredi 11 Juin. — APRÈS-MIDI. — Circuit touristique en Beaujolais.

SOIRÉE. — Concert par le « Trigentour », à 20 h. 45, à la Salle Mollière. — Théâtre Guignol Mourguet, à 20 h. 30. Pièces traditionnelles. — Fête de la Lumière. Illuminations de l'Hôtel de Ville.

Samedi 12 Juin. — APRÈS-MIDI. — Courses hippiques, au Grand-Camp. — Présentation de Haute Couture. — Défilé d'avions.

SOIRÉE. — Au Grand Théâtre, à 20 h. 45, « La Damnation de Faust », par les Grands Concerts de Lyon, avec Ninon Vallin, Georges Thill et Panzéra.

Dimanche 13 Juin. — MATIN. — Messe du Pape Marcel à la Cathédrale Saint-Jean, à 10 heures, avec les « Chanteurs de Lyon ».

APRÈS-MIDI. — Stade Municipal. A 16 h. 30, Grand Match de Football Association : Sochaux contre le « Juventus » de Turin.

Fête de la Lumière. Illuminations de la Cathédrale Saint-Jean.

Renseignements au Syndicat d'Initiative.

QUINZAINE D'EDUCATION MÉNAGÈRE

Salon du Foyer du 5 au 21 Juin 1937 à Lyon

Concours Lyonnais de la Bonne Ménagère pour les femmes et les jeunes filles ; — *Gala Gastronomique* le 5 juin dans les salons Lugdunum, 128, rue de Créqui ; — *Salon du Foyer*, 5, place Jules-Ferry.

Renseignements à l'Office de Propagande des Arts Ménagers, 32, quai Gailleton.

LYON — CENTRE DE TOURISME

(Extrait de la liste des Membres du Syndicat d'Initiative de Lyon et ses environs)

SES HOTELS

Quartier Gare Perrache

ANGLETERRE, 21, place Carnot.
ATLANTIC, 13, cours de Verdun.
AZUR, 61, rue Victor-Hugo.
BON COIN (AU), 21, rue Auguste-Comte.
GRAND HOTEL DE BORDEAUX ET PARC, 1, rue du Béliet.
BRISTOL, 28, cours de Verdun.
CITY, 21, cours de Verdun.
CONTINENTAL ET VOYAGEURS, 17, place Carnot.
DAUPHINÉ, 3, rue Duhamel.
DUBOST, 19, place Carnot.
GARE (DE LA), 16, place Carnot.
LOIRE (DE LA), 19, cours de Verdun.
MONT-BLANC, 24, cours de Verdun.
NATIONAL, 15, cours de Verdun.
NICE, 23, cours de Verdun.
NORMANDE, 3, rue du Béliet.
MÈRE BLANC (DE LA), 43, quai Fulchiron.
SAINT-ETIENNE (DE), 39, rue Victor-Hugo.
SIMPLON, 11, rue Duhamel.
TERMINUS, 12, cours de Verdun.
TOUR DU PIN (DE LA), 12, cours Charlemagne.
VERDUN (DE), 82, rue de la Charité.

Hôtels sans restauration

TOURING-HOTEL, 37, cours de Verdun.
GRAND HOTEL VICTORIA, 3, rue Delandine.

Quartier Bellecour-Terreaux

GRAND HOTEL DES BEAUX-ARTS, 75, rue de l'Hôtel-de-Ville.
CARLTON HOTEL, rue Jussieu.
COMMERCE (DU), 22, rue Ferrandière.
GRAND HOTEL, 16, rue de la République.
GRAND NOUVEL HOTEL, 11, rue Grôlée.
DE FRANCE ET DES QUATRE-NATIONS, 9, rue Sainte-Catherine.
GRAND HOTEL DES ETRANGERS, 5, rue Stella.
GLOBE ET CÉCIL, 21, rue Gasparin.
GRAND HOTEL DE RUSSIE, 6, rue Gasparin.
MARTINIÈRE (DE LA), 46, quai Saint-Vincent.
ROYAL HOTEL, 20, place Bellecour.

Hôtels sans restauration

ARCHERS, 15, rue des Archers.
BAYARD, 22, place Bellecour.
BELLECOUR, 19, rue Port-du-Temple.
BERRY, 1, rue Port-du-Temple.
CENTRAL HOTEL, 9, rue Dubois.
CLARIDGE HOTEL, 29, rue Dubois.
MODERN HOTEL, 15, rue Dubois.
PAIX (DE LA), 47, rue de l'Hôtel-de-Ville.
PARIS ET DU NORD, 16, rue de la Platière.
REGINA, 21, rue du Bât-d'Argent.
TERREAUX (DES), 10, rue Lanterne.

Quartier Gare des Brotteaux

MODEL HOTEL, 62, rue Garibaldi.
PIOLAT ET LUTETIA, 114, boul. des Belges.
SAINT-POHIN, 110, rue Vendôme.
SPLENDID HOTEL, 3, place Jules-Ferry.
TERMINUS-BROTTEAUX, 97, b. des Belges.

Hôtels sans restauration

HELVÉTIÉ, 4, boul. des Brotteaux.
FAMILLE (DE), 87, rue Vauban.
RICHELIEU, 23, rue Lalande.

Quartiers St-Jean, St-Paul, St-Just, Vaise

PALAIS (DU) ET PRIMATALE, 66 bis, rue Saint-Jean.
POINT-DU-JOUR (DU), 87, chemin de l'Etoile-d'Alai.
CELTIC-HOTEL, place Saint-Paul.
PHÉNIX (DU), 7, quai de Bondy.
TOURISME (DU), 44 bis, quai Jayr.

Quartier de la Guillotière

HELDER (DU), 38, rue de Marseille.
HOTEL MONTESQUIEU, 36, rue Montesquieu.

Caluire

HOTELLERIE DU CHATEAU D'EAU, 70, quai Clemenceau.

MAISONS DE FAMILLE

AU CORDON BLEU, 20, cours Morand.
AU MOULIN DE BEURRE, 2, rue Sainte-Marie-des-Terreaux.
MON RÊVE, 28, rue Franklin.

CHATAGNON (Mme), 79, aven. Jean-Jaurès.
CHAMBARD, 4, place Carnot.
CHAMPON, 6, rue d'Auvergne.
CLERC, 15, rue Jean-Larivière.
FAMILY HOUSE, 59, avenue Maréchal-Foch.
GÉROME, 227, route de Genas.
LACROIX (Mme), 7, rue de la Platière.
LUQUIN, 60, rue Victor-Hugo.
MONTAGNIER, 5, rue Jean-de-Tournes.
PENSION DE L'HOTEL-DE-VILLE, 21, rue de l'Hôtel-de-Ville.
PLARR (Mlle), 43, rue Franklin.
SELECT HOME DES TERREAUX, 22, rue des Capucins.
ROBIN, 127, rue Vendôme.
VERRIER (Mme), 18, rue Victor-Hugo.

SES DISTRACTIONS

THEATRES

OPÉRA, place de la Comédie.
THÉÂTRE DES CÉLESTINS, pl. des Célestins.
GUIGNOL MOURGUIT, 30, q. St-Antoine.
THÉÂTRE DE L'HUMOUR, 22, rue Thomas-sia.

MUSIC-HALL-CONCERTS

HORLOGE, 145, cours Lafayette.
REXY, 129, rue Garibaldi.

CINEMAS

CINÉBREF, 2, rue Stella.
CINÉ-JOURNAL, 71, rue de la République.
CIGALE CINÉMA, 60, avenue de Saxe.
CINÉMA COMEDIA, 13, avenue Berthelot.
CINÉMA DULAAR, 8, place de la Cr.-Rousse.
CINÉMA EL Dorado, 33, cours Gambetta.
CINÉMA GAUMONT, cours Vitton.
CINÉMA AUBERT-PALACE, place Bellecour.
CINÉMA TIVOLI, 23, rue Childebert.
CINÉMA GROLÉE, 6, rue Grôlée.
CINÉMA DES JACOBINS, 3, rue Childebert.
CINÉMA PATHÉ-NATHAN, 79, rue de la République.
CINÉMA DES TERREAUX, 8, pl. des Terreaux.
MAJESTIC CINÉMA, 77, rue République.
LA SCALA, 20, rue Thomassin.
STUDIO DE LA FOURMI, cinéma spécialisé, 68, rue Pierre-Corneille.

DANCINGS-RESTAURANTS

LES AMBASSADEURS, 1, place des Célestins.

DANCINGS

CHALET DU PARC DE LA TÊTE-D'OR.
CIGALE DANCING, 60, avenue de Saxe.
AUX ACACIAS, à Taluyers (Rhône).
OU PRENDRE LE THE ? (Five O'Clock)
GACHON, glacier, 22, place Bellecour.
MAISON VEUVE MOYNE, 13, rue des Archers.
MAISON ROUSSEAU, 5, place République.
SALON DE DÉGUSTATION CIE DU GAZ, place de la République.

SALON DE DÉGUSTATION GRAND BAZAR DE LYON, 37, rue de la République.

SALON DE DÉGUSTATION SOCIÉTÉ MODERNE D'ALIMENTATION, 22, r. de la République.

SALON DE DÉGUSTATION DES GALERIES LAFAYETTE, place des Cordeliers.

SALON DE DÉGUSTATION GOUX, 5, rue Gasparin, 15, rue de l'Arbre-Sec.

CAFES-BARS-GLACIERS

BAR AMÉRICAIN, 24, rue de la République.
BERRIER ET MILLIET, 31, place Bellecour.
LA BRIOCHE, rue de la Farre.
CAFÉ DENIS, 17, rue des Archers.
CAFÉ DE LA GARE (Richard), 24, cours de Verdun.
CAFÉ DE LA GRAINETERIE (J. Crochon), 49, rue de la Bourse.
CAFÉ DU MONUMENT (E. Perge), 4, place Carnot.
CAFÉ RICHARD, 6, rue Octavio-Mey, Gare St-Paul.
CAFÉ NEUF GLACIER, 7, place Bellecour.
CHALET DU PARC, Parc de la Tête-d'Or.
GRAND CAFÉ RICHE, place de la République.
GRAND CAFÉ PRANCHÈRE, 26, cours Verdun.
MAISON DORÉE, place Bellecour.
CAFÉ DE LA PAIX, place Le Viste.
CAFÉ PAUFIQUE, 6, rue de la Barre.
CAFÉ DE LA RÉGENCE, 9, place Bellecour.
LE TONNEAU, 66, rue de la République.
LES EDEN-BARS.
TAVERNE LYONNAISE, 1, quai de la Pêcherie.

BARS-DEGUSTATION

CINTRA, 43, rue de la Bourse.
CAPUCINES-BAR, 3, rue des Archers.
LE FORUM, 26, rue de l'Arbre-Sec.

SES RESTAURANTS

RESTAURANTS

ATLANTIC, 13, cours de Verdun.
BON COIN (AU), 21, rue Auguste-Comte.
BERRIER ET MILLIET, 31, place Bellecour.
BRAZIER, 12, rue Royale.
BON VIGNERON (AU), 21, rue de l'Arbre-Sec.
RESTAURANT DU CAFÉ NEUF, 7, place Bellecour.
CHALET DU PARC DE LA TÊTE-D'OR.
CHATEAUBRIAND (AU), 3, place Kléber.
« COMM' CHEZ SOI », 7, rue Puits-Gaillot.
ECREVISSE (A L'), 10, rue Confort.
FARGE, 1, place des Cordeliers.
FILET DE SOLE (LE), 34, rue Ferrandière.
FRANCOTTE, 8, place des Célestins.
GARBIT, 2, cours Gambetta.
GARCIN, 11, rue d'Algérie.
JULIETTE (CHEZ), 23, rue de l'Arbre-Sec.
LAMOUR, 19, place Tolozan.
MÈRE FULOUX (LA), 73, rue Duquesne.
MÈRE GUY (LA), 35, quai J.-J. Rousseau.
MÈRE BLANC (LA), 45, quai Fulchiron.
MICHEL, 75, rue Duquesne.
MOUETTES (LES), 21, rue Claudia.
MORATEUR, 13, rue Grôlée.
NORMANDE (LA), 9, rue Confort.
OMNIBUS (L'), 5, rue Ancienne-Préfecture.
POULARDE (LA), 10, rue Jean-de-Tournes.
PETIT ROSBIF (AU), 32, rue Auguste-Comte.
PETIT VATEL (AU), 9, rue des Marronniers.
RESTAURANT-PENSION, 71, rue de la République.
RIVIER, 1, place des Terreaux.
SPORTS (DES), 5, rue des Marronniers.
TONY, 26, quai de Retz.

BRASSERIES

ET CAFES-RESTAURANTS

ARCHERS (LES), 93, rue de l'Hôtel-de-Ville.
ARGAUD, 6, rue Neuve.
AYENIR (L'), 79, avenue Leclerc.
BICK, 172, avenue Leclerc.
BUFFET-GARIB-BROTTEAUX, pl. Jules-Ferry.
CARILLON (LE), 13, rue Puits-Gaillot.
CHEVALON, 32, rue Vieille-Monnaie.
CIGOGNE (LA), 7, place du Pont.
COUPOLE (LA), 3, place des Terreaux.
DEBILLY, 9, rue Constantine.
DRAGON (LE), 17, rue Neuve.
ETOILE (L'), 4, cours Gambetta.
FEUILLANTS (DES), 5, Petite-rue des Feuillants.
GEORGES, 30, cours de Verdun.
GRAND CAFÉ RICHE, pl. de la République.
GROLÉE, 18, rue Grôlée.
GUILLAUME-TELL, 12, rue Mulet.
GRANDE TAVERNE (LA), 1, place de l'Hôpital.
MAISON DORÉE, place Bellecour.
MARTEL, 73, rue de la République.
MOULIN-A-VENT (LE), 10, place Bellecour.
NORD (DU), 18, rue Neuve.
PORT AÉRIEN DE BRON (DU), à Bron.
PAUFIQUE, 6, rue de la Barre.
PETIT ROSBIF (AU), 32, rue Auguste-Comte.
PAUL (CHEZ), 59, rue Garibaldi.
PETIT VATEL (LE), 1, rue Pierre-Corneille.
PRÉFECTURE (DE LA), 33, cours de la Liberté.
PIOLAT ET LUTETIA, 114, b. des Belges.
RÉGENCE (LA), 9, place Bellecour.
TAVERNE DU LION D'OR, 24, rue Pizay.
TAVERNE RAMEAU, 31, rue de la Martinière.
THOMASSIN, 32, rue Thomassin.
TONNEAU (LE), 66, rue de la République.
THÉÂTRE (DU), pl. Albert-Thomas (Vill.).
THÉO, 1, rue Bellecour.

COQUILLAGES-DEGUSTATION

BOURILLOT (L.), 51, rue de la Bourse.

TOUR MÉTALLIQUE DE FOURVIÈRE
Panoramas grandioses

Extrait de la liste des Membres du Syndicat d'Initiative de Lyon et de ses environs

ADMINISTRATIONS, GROUPEMENTS ET SYNDICATS

ASSOCIATION DES BRASSERIES LYONNAISES, 66, cours Suchet.
 ASSOCIAT.Industr. COMMERCIALE ET AGRICOLE, 26, place Tolozan.
 ASSOCIATION SPORTIVE, TOURISTIQUE ET ARTISTIQUE DU PHOTO-CLUB DE LYON, 8, place Michel-Seruel.
 AUTOMOBILE CLUB DU RHÔNE, 7, rue Grôlée
 BUREAU VÉRITAS, 22, rue Grôlée.
 CHAMBRE DE COMMERCE DE LYON.
 CHAMBRE SYNDICALE DES ACHETEURS EN SOIERIES, 1, r. Bât-d'Argent.
 CHAMBRE SYNDICALE DE L'AMEUBLEMENT, 72, rue Pierre-Corneille.
 CHAMBRE SYNDICALE DU COMMERCE DE PAPIER EN GROS, 78, r. Molière.
 CHAMBRE SYNDICALE DES COMMERCE EN PRIMEURS, 30, quai St-Antoine
 CHAMBRE SYNDICALE DES ENTREPRENEURS EN BATIMENTS, 2, r. de Bannel.
 CHAMBRE SYNDICALE DE L'ÉPICERIE LYONNAISE, 1, place des Terreaux.
 CHAMBRE SYNDICALE DES FABR. DE CHAUX HYDRAULIQUE ET CEMENTS, place de l'Abondance.
 CHAMBRE SYNDICALE DES ENTREPRENEURS DE TRANSPORTS, 46, rue de l'Hôtel-de-Ville.
 CHAMBRE SYNDICALE DES FOURREURS-PELLETIERES DE LA RÉGION LYONNAISE, 24, place Tolozan.
 CHAMBRE SYNDICALE DES INDUSTRIES MÉTAL. ET CONNEXES, 36, r. Molière.
 CHAMBRE SYNDICALE DES MAÎTRES-IMPRIMEURS, 46, rue de l'Hôtel-de-Ville.
 CHAMBRE SYNDICALE DE LA MEUNERIE, rue Emile-Decorps.
 CHAMBRE SYNDICALE DES NÉGOCIANTS EN AUTO, 26, place Tolozan.
 COMPAGNIE DES AGENTS DE CHANGE, Palais de la Bourse.
 COMPAGNIE DES CHEMINS DE FER DE L'EST DE LYON, 86, rue du Dauphiné.
 COMPAGNIE DES CHEMINS DE FER DÉPARTEMENTAUX, Le Cheylard (Ardèche).
 COMPAGNIE DU GAZ DE LYON, 5, place Jules-Ferry.
 CONSEIL GÉNÉRAL DU RHONE.
 CONSEIL MUNICIPAL DE LYON.
 MAISON MICHELIN, 97, boulevard Péreire, Paris.

SOCIÉTÉ DE LA FOIRE DE LYON, rue Ménéstrier.
 SOCIÉTÉ LYONNAISE DES FORCES MOTRICES DU RHONE, 3, place Jules-Ferry.
 SYNDICAT DE LA BANQUE ET DE LA BOURSE, 1, rue du Bât-d'Argent.
 SYNDICAT DE LA BOUCHERIE LYONNAISE, 13, rue Ste-Catherine.
 SYNDICAT DES BRASSERIES DES RÉGIONS DU CENTRE ET SUD-EST, 28, cours de Verdun.
 SYNDICAT DE LA CHAPELLERIE, 7, rue Ancienne-Préfecture.
 SYNDICAT DES COMMERÇANTS DÉTAILLANTS DE LYON ET DU SUD-EST, 26, place Tolozan.
 SYNDICAT DU COMMERCE DES BOIS, 72, rue Pierre-Corneille.
 SYNDICAT DU COMMERCE DES FERS, 26, place Tolozan, Lyon.
 SYNDICAT DES FABRICANTS FLEURS, PLUMES, FOURNITURES POUR MODE, 33, rue de l'Hôtel-de-Ville.
 SYNDICAT DES FABRICANTS DE SOIERIES DE LYON, 25, place Tolozan.
 SYNDICAT D'INITIATIVE DE LA SAVOIE, Chambéry.
 SYNDICAT DES LIQUEURS ET ALCOOLS EN GROS, 10, rue Duphot.
 SYNDICAT DES MARCHANDS DE CHARBONS EN GROS, 33, rue Centrale.
 SYNDICAT DES NÉGOCIANTS EN GRAINS, GRAINES, FARINES, FOURRAGES, Maison Dorée, place Bellecour.
 SYNDICAT DES PÂTES ALIMENTAIRES, 26, place Tolozan.
 SYNDICAT DES PHARMACIENS DE LYON, 1, place des Capucins.
 SYNDICAT DES PROPRIÉTÉS IMMOBILIÈRES, 72, rue Pierre-Corneille.
 SYNDICAT DES VINS, SPIRITUEUX, LIQUEURS EN GROS, 33, rue Centrale.
 SYNDICAT DES VOYAGEURS ET REPRÉSENTANTS, 96, rue de la Part-Dieu.
 TOURING CLUB DE FRANCE, 65, avenue de la Grande-Armée, Paris.
 UNION DES CHAMBRES SYNDICALES LYONNAISES, 26, place Tolozan.
 UNION DES MARCHANDS DE SOIES, 29, rue Puits-Gaillot.
 UNION NATIONALE POUR LA DÉFENSE AÉRIENNE, Comité de l'agglomération Lyonnaise, 121, grande-rue de Monplaisir, Lyon.
 UNION DES SOCIÉTÉS MUSICALES DE LYON ET AGGLOMÉRATION, Brasserie Grôlée, 18-20, rue Grôlée.
 UNION SYNDICALE DES PATRONS CHARCUTIERS, 7, rue Confort.
 UNION SYNDICALE DES PATRONS PATISSIERS, CONFISEURS, 6, r. Thomassin.

ABAT-JOUR (FABRIQUE D')

AUBIGNAT (L.), 39, quai Gaillon.

ACCUMULATEURS EQUIPEMENTS ELECTRIQUES

ACCU-WATT, 103, rue Pierre-Corneille.
 E. HOLLARD, 43, avenue de Saxe.

ADMINISTRATEURS D'IMMEUBLES

RIPPERT (E.), 3, rue Pizay.
 ROULE ET COURBIER, 2, rue Grenette.
 SOCIÉTÉ IMMOBILIÈRE, MM. PILA, BÉRARD ET CIE, 37, rue de la République.

AGENCES DE LOCATIONS

LYON-ANNONCES, HALL DE PUBLICITÉ, 8, place du Pont.

ST-PALAIS-SUR-MER, près Royan (Charente-Inférieure). S'adresser Agence Favre.

AGENCES DE VOYAGES

AGENCE LUBIN, 76, rue de l'Hôtel-de-Ville.
 AGENCE « LE TOURISME FRANÇAIS », 50, rue Victor-Hugo.

AGENCE « LES VOYAGES FRANÇAIS », 19, place Bellecour.

CIE DES WAGONS-LITS ET COOK, 103, rue de l'Hôtel-de-Ville.

CIE ITALIENNE DU TOURISME, 70, rue Hôtel-de-Ville.

AGENCES MARITIMES ET FLUVIALES

AGENCE MARITIME LYONNAISE, 19, rue Gentil.
 MESSAGERIES NATIONALES, agence maritime 1, rue Puits-Gaillot.

MOIROUD ET CIE, 31, rue de l'Hôtel-de-Ville.

CIE DE NAVIGATION ET REMORQUAGE, quai d'Occident.

CIE TOUACHE (Cie de Navigation mixte), 24, rue de la République.

AGENTS DE CHANGE

DELESTRE, 3, rue Président-Carnot.
 DESCOURS (G.), 41, rue de la Bourse.
 FAYOLLE DE MANS (E.), 5, rue Gentil.
 FRACHON (M.), 9, rue Grenette.
 SUCHET (L.), 43, rue de la Bourse.

ALIMENTATIONS

ALIMENTATION CENTRALE (M. Chambaud), 50, rue Mercière.

DURAND (Joanny), Halle des Cordeliers.

SOCIÉTÉ DES DOCKS LYONNAIS, 14, rue Gorge-de-Loup.

SOCIÉTÉ ÉCONOMIQUE D'ALIMENTATION, rue de Lamothe.

SOCIÉTÉ DU GRUYÈRE FRANÇAIS, 6, rue Molière.
 SOCIÉTÉ MODERNE D'ALIMENTATION, 22, rue de la République.

ALIMENTATIONS (SALAIUM, CONSERVES)

MARQUE LEGDUNUM (Chorliet-Grizaud), 9, quai des Étroits.

AMBULANCES

MOUTIN (J.), quai Gaillon, 6.

AMEUBLEMENT (MEUBLES D'ART)

AU BUCHERON (Maison Vve Goy et fils), 72, cours de la Liberté.

AU NOUVEAU LYON, 26, cours de la Liberté.

AU TEMPS JADIS (MM. Trévoux et Dessane), 46, avenue de Saxe.

BENÉ (E.), 37, rue Malsherbes.

BONJOUR (HENRI) ET CIE, 42, c. de la Liberté.

GUICHARD-PELLÉ, 30, rue de la République.

MAJORELLE FRÈRES ET CIE, 28, r. République.

MERCIER ET CHALEYSSIN, 4, rue Boileau.

PIERREFEU (L.), 3, cours de la Liberté.

ROGÉS ET FILS, 33-35, rue de la Part-Dieu.

TRANCHET (L.), Au chardon bleu, 33, rue Thomassin.

AMEUBLEMENTS (bois courbés)

D. G. FISCHER FILS, S. A., fabrique de meubles en bois courbés, 47, rue Curie.

AMEUBLEMENT POUR HOTELS

SOC. INDUSTRIELLE DES MEUBLES « MULTIPL'S », 30, rue Servient.

AMEUBLEMENT (Fournitures pour)

CHANÉE (Henri) ET CIE, 3, r. Présid.-Carnot.

GUICHARD (G.), 30, rue de la République.

ANTIQUAIRES

AUX TEMPS PASSÉS, Collet (J.) et Crochon, 2, place Morand.

BUISSON (Mmes), sœurs, 9, rue Vaubecour.

ROCHE (A.), 3, rue Vauban.

VACHOT, 13, rue Auguste-Comte.

APPAREILS DE CHAUFFAGE

CHAUFFAGE CENTRAL SULZER, 2, pl. Jules-Ferry.

DANTO-ROJEAT ET CIE, 33, ch. des Culattes.

GENTILINI, 4, place du Gouvernement.

PICHON, 193, gr.-rue de la Guillotière.

PLATTIER FRÈRES, 22, rue de la Quarantaine.

POULIER (J.), 25, rue Auguste-Comte.

APPAREILS ELECTRIQUES

ELECTRICITE — APPLICATION

DESCOMBES (L.), 25, rue Fénelon.

GARNIER (L.), 8, rue Vaubecour.

LACOMME ET MALLET, 41, rue de la Charité.

PONCET-LACROIX, 47, avenue de Saxe.

LA TÉLÉPHONIE GÉNÉRALE, 127, av. de Saxe.

SOCIÉTÉ A. PHILIPS, 16, rue du Plat.

SOCIÉTÉ DE PARIS ET DU RHONE, 41, chemin de Saint-Priest.

AQUARIUMS ET FOURNITURES GIRARDON, 34, rue Hôtel-de-Ville.

ARCHITECTES

CURNY, 61, rue de l'Hôtel-de-Ville.

REVOL, 183, rue Cuvier. Téléph. L. 44-91.

ARMURIERS, ARMES

ETABLISSEMENTS DARME, 32, rue Hôtel-de-Ville.

GAGNE (A.), 89, rue Hôtel-de-Ville.

GUYONNEAU, 85, rue de l'Hôtel-de-Ville.

MOULARD (A.), 19, cours Gambetta.

VERNEY, CARRON ET CIE, 8, rue des Archers.

ARTICLES DE BLANC

CHARDEYRON (Fr.), 27-29, rue Paul-Chenavard.

ARTICLES DE FUMEURS

FORCET, 71, rue de la République.

ARTICLES DE MENAGE

SARDA (Et.), 17, rue de la Ruche.

ARTICLES DE PECHE

GIRARDON, 34, rue de l'Hôtel-de-Ville.

ARTICLES ET APPAREILS PHOTOGRAPHIQUES

TRAVAUX D'AMATEURS

ARMENTIÈRES, 17, rue Romarin.

BLANC ET DEMILLY, 10, rue Président-Carnot.

ARTICLES DE SALONS POUPEES, CHIENS

BOURBON, 10, rue de la Charité.

ARTICLES DE SPORTS, ALPINISME, CAMPEMENT

AUX MONTAGNARDS (Geoffray et Rigollet), 25, cours de la Liberté.

ECCOCHARD, 37, cours Gambetta.

GIN (Albert), 3, rue Président-Carnot.

GIRARDON, 34, rue de l'Hôtel-de-Ville.

KOZMIN, 58, rue Centrale.

MARTIN-SPORTS, 43, cours de la Liberté.

MICHELET (R.), 10, rue du Port-au-Bois.

OLYMPIC-SPORTS (L. Brun), 3, rue Gasparin.

RIÈSEN ET CIE, 3, quai Jules-Courmont.

SPORTS 81 (M. Lehmann), 81, rue de la République.

VINCENT, 61 rue de l'Hôtel-de-Ville.

VINCENT, 29, cours Gambetta.

WARDER-SPORTS, 30, rue Victor-Hugo.

ZEIER, 16, rue Emile-Zola.

ARTICLES DE VOYAGES

AU CARNAVALET DE VENISE, 102, rue de l'Hôtel-de-Ville.

A LA PANTHÈRE, 101, rue Hôtel-de-Ville.

ROLCE, 33, rue Centrale.

**ARTICLES POUR FETES
ET COTILLONS**

JOTOSA, PILON ET DULAC, 10, rue d'Algérie.

ASPHALTE

SOC. ANON. L'ASPHALTE, 2, q. Jules-Courmont.

ASSURANCES

ASSURANCE « LA DOTALE », 5, rue Gasparin.
ASSURANCES GÉNÉRALES (Vie), J. Robin,
13, rue de la République.

ASSURANCE GÉNÉRALE DES EAUX ET ACCIDENTS,
3, rue de la Barre.

ASSURANCE « LA PRÉVOYANCE » (MM. Chomel
et Limbourg), 2, place de la Bourse.

ASSURANCE « LA VIGILANCE », (A. Béchaz),
89, rue Hôtel-de-Ville.

ASSURANCE « RHONE ET RHIN » (M. Ch. Bal-
det), 23, rue Mercière.

BUREAU VÉRITAS, 22, rue Grôlée.

CIE L'AIGLE, 3, rue Grenette.

CHABANEL (L.), 46, rue Centrale.

CHAPUY (J. et A.), 11, rue Grenette.

CHARBIN (A.), docteur en droit, assureur-
conseil, 39, rue de la République.

A. COFFY ET CIE, 49, r. de la République.

CIE L'ANCRE (André Triozon, directeur géné-
ral), 29, rue Hôtel-de-Ville.

CIE LA LUTÈCE, 47, rue de la République.

CIE LA PROVIDENCE-ACCIDENTS — INCENDIE —
G. Tabard, Dir., 4, rue Président-Carnot.

COUMERT ET FILS ET DE BURE (La Nationale),
9, rue de la République.

CRÉDIT A L'ÉPARGNE, 11, place Bellecour.

DUFOUR, 10, rue des Martonniers.

LA FRANCE, assur. (Eymard, Donat et Ker-
tanguy), 4, rue Grôlée.

L'AUXILIAIRE, 41, rue Mercière.

LA MONDIALE (Assur. sur la vie et Rentes
viagères). Direct. divis., 49, av. de Saxe.

LA MUTUELLE DE LYON, 61, rue République.

LA PARTICIPATION, 4, rue de la Bourse.

LE PHÉNIX (Incendie, Vie, Accidents). The
Union Marine (Giraud et Brun Fr.), 10,
quai de Retz.

PAULE ET TURBEAU (Urbaine-Incendie), 43,
rue de la Bourse.

PROVIDENCE (Incendie, Accidents), des Geor-
ges et de Monterno, 48, rue République.

J. RITTON, assurances, 20, rue de la Ré-
publique.

SAGE ET CIE, 44, pl. de la République.

SOC. MODERNE DE CAPITALISATION, 77, rue de
l'Hôtel-de-Ville.

TARDY (Cl.), Sté Suisse Winterthur, avenue
de Saxe, 68.

L'UNION (Vie), Aublanc et de Franclieu,
3, rue Président-Carnot.

UNION INDUSTRIELLE, 28, rue Tupin.

URBAINE (Accid., Vie), 41, rue de la Bourse.

AUTOCARS, EXCURSIONS

AUBART-PLANTIER, 82, rue de la Buire.

AUTOCARS ARCANGIOLY, 64, rue Victor-Hugo.

BOY, Splendid'Car, 14, rue de la Vigilance.

CLÉMENT, Modern'Car, 9, rue Vauban.

GUÉRIN, Super-Cars, à Charbonnières-les-
Bains.

PAGET, 53, rue d'Inkermann.

THOLLOR, à Yzeron.

UBASSY, à Craponne (Rhône).

AUTOCARS — SERVICES PUBLICS

CHANUT (J.), à Belleville-sur-Saône (Rhône).

FRANCE (F.), à Chazelles-sur-Lyon (Loire).

LA FORT, 35, rue de la Bannière.

PHILIBERT, 32-34, rue Salomon-Reinach.

SOCIÉTÉ AUTOCARS ET MESAGERIES (Planche et
Cie), 2, place du Petit-Change.

AUTOMOBILES

BERLIET, 239, avenue Berthelot.

CHARMETAN (F.), Garage Bellecour, 4, place
Gailleton.

CITROËN, rue de Marseille.

ÉTABLISSEMENTS BOLLACHE ET CIE, 67, avenue
de Saxe.

LAMBRECHTS (A.), 53-57, avenue de Noailles.

LATH, 45-47, rue Creuzet.

LCC-COERT ET CIE, 88, rue Robert.

MARCHAND (R.), 212, Grande-Rue de la Guil-
lotière.

SOCIÉTÉ DES AUTOMOBILES PEUGEOT, 141, rue
Vendôme.

AUTOS MOTOS (accessoires pour)

AU MAGASIN VERT (Jacquin), 17, quai Per-
rache.

CARBURATEUR ZÉNITH, 39-51, chem. Feuillat.

MOTOS GNOME ET RHONE, 25, avenue Jean-
Jaurès.

RENARD (L.), access. auto., 8, avenue Jean-
Jaurès.

SOCIÉTÉ REMEX. — Roto-Bloc, 26, rue de la
Pépinère, Paris.

TOUT POUR AUTO, Vesin (E.), 53, rue de la
République.

BACHES ET TENTES

ÉCOCHARD, 37, cours Gambetta.

MARCHE ET ROCHE, 163, avenue de Saxe.

BAINS

BAINS D'AINAY (M. Drouet), 4, place d'Ai-
nay.

BANDAGISTES - ORTHOPÉDISTES

BOULLAT, 33, place Bellecour.

BRÉQUEVILLE, 3, rue Bellecour.

DURILON, 4, rue de la Charité.

ÉTABLISSEMENTS CLAVERIE, 31, rue Thomassin.

JANTON (Paul), 4, place Le Visté.

MAISON JOURNAL, 8, place Bellecour.

BANQUES

BANQUE DU DAUPHINÉ (Thouvard, Martin père,
fils et Cie), 6, rue du Bât-d'Argent.

BANQUE NATIONALE POUR LE COMMERCE ET L'IN-
DUSTRIE, 39, rue Grenette.

BANQUE POPULAIRE DU RHONE, 12, rue Gentil.

CAISSE D'ÉPARGNE ET DE PRÉVOYANCE, 12, rue
de la Bourse.

CHAMPETIER (Crédit Commercial), 14, rue
Ferrandière.

COTTET, 8, rue de la Bourse.

CRÉDIT COMMERCIAL DE FRANCE, 19, rue de
la République.

CRÉDIT FONCIER D'ALGÉRIE ET DE TUNISIE,
55, rue de l'Hôtel-de-Ville.

CRÉDIT LYONNAIS, 48, rue de la République.

COMPTOIR NATIONAL D'ESCOMPTE DE PARIS, 41,
rue du Bât-d'Argent.

JACQUIER ET CIE, 4, rue de la Bourse.

VVE MÉRIN-PONS ET CIE, 12, rue République.

SOC. GÉNÉRALE, 6, rue de la République.

SOC. LYONNAISE, 8, rue de la République.

SOCIÉTÉ MARSEILLAISE DE CRÉDIT, 56, rue de
l'Hôtel-de-Ville.

SAINT-OLIVE, CAMBEFORT ET CIE, 13, rue de
la République.

THIVIN (M.), 18, rue du Plat.

THÉRON (Cl.), 70, rue de l'Hôtel-de-Ville.

BAS

AU PETIT LUXE (Klein G.), 4, rue de la Ré-
publique.

BATEAUX

« LES ABELLES », Ponton, pont Lafaillé
(Veuillet), 70, rue Saint-Jean.

BAZARS

GRAND BAZAR DE LYON, rue de la République.

BERNOLIN (A.), Bazar de la Grenette, 31, rue
Grenette.

BECES INTENSIFS

VISSEUX, 87-88, quai Pierre-Scize.

BEURRE, ŒUFS, FROMAGES

MAISON GARNIER, 3, rue d'Égypte, près les
Célestins.

SOCIÉTÉ DU GRUYÈRE FRANÇAIS, 6, rue Molière.

BIJOUTERIES, HORLOGERIES

JOAILLERIE, LUSTRIERIE

OBJETS D'ART, ORFÈVRES

AUBERTIN, 30, rue Victor-Hugo.

AUBERTIN-CHRISTIN, 35, passage de l'Hôtel-
Dieu.

AUGIS (Société anonyme), 32, rue de la Ré-
publique.

AU CHARDON BLEU, lustrerie d'art, 33, rue
Thomassin (L. Tranchet).

A LA RENAISSANCE (E. Aujoulat), 12, avenue
Jean-Jaurès.

AU ROI DE LAHORE (Villevlongue), 8, place des
Terreaux.

BARRAL ET CIE, 10, rue de la République.

BEAUMONT ET CIE, 17, rue de la République.

BEYLE, 21, 23, 25, passage de l'Hôtel-Dieu.

BROLQUIER ET RODET, 4, rue République.

CHARVET AINÉ ET CIE, 48, rue de l'Hôtel-de-
Ville.

GRANDS MAGASINS DU GLOBE (N. Grunthaler),
9 et 11, rue Président-Carnot.

HONNEGER, 6, rue Président-Carnot.

LE PROVOST, 48, rue de la République.

LE MÉTAL FRANÇAIS, 6, rue Ancienne-Pré-
fecture.

MATHEZ (H.), 7, quai des Célestins.

MOUILLET (L.), 9 et 10, 11 et 14, passage de
l'Hôtel-Dieu.

ORFÈVRES CHRISTOFFLE (Lassuzé R.), 19,
rue de la République.

PONTI FRÈRES, 26, rue de la République.

VARANIAC, 49, rue Victor-Hugo.

BILLARDS (FABRIQUE DE)

ROBIN, 44, rue Ferrandière.

BIMBELOTERIE

BOUDET FRÈRES ET MARTINAND, 2, rue Tupin.

BLANCHISSERIES

HYGIÉNIQUES (Jay et Cie), 70, rue de la
Charité.

BLANCHISSERIE MODÈLE (J. Fiard), 13, rue
Vieille-Monnaie.

SOCIÉTÉ ANONYME DES BLANCHISSERIES LYON-
NAISES, 25, rue du Bourbonnais.

BOIS EN GROS

GRAND-CLÉMENT (P.), 9 à 13, rue de la Buire.

RICHOUX, 131, avenue de Saxe.

BONNETERIE (FABRIQUE DE)

MATHIEU (Et.), 23, quai de Retz.

BOTTIER

M FAYOLLE, 4, rue du Plat.

BOUCHERIES

MERMET, 3, rue du Plat.

MARTIN-CORDIER, 7, rue Vaubecour.

BOULANGERIES

AUGIER (C.), 15, place Carnot.

FAYRE, 39, rue Sainte-Hélène.

PARET (F.), 22, rue Victor-Hugo.

BOULES A JOUER

GIRARDON, 34, rue Hôtel-de-Ville.

BRASSEURS

BIÈRES DE COLMAR, dépôt, 21, rue Ravat.

BRASSERIE GEORGES, 8, chemin de Choulaux.
Téléph. F. 44-41.

BRASSERIE ET MALTERIE DE LYON, 32, quai
Arloing. Téléph. B. 75-91.

BRASSERIE DE LA MÉDITERRANÉE, 21, chemin
Ferdinand-Buisson. Téléph. B. 75-21.

BRASSERIE DE LA LOIRE (Saint-Etienne). Dépôt
de Lyon, 57, chemin de la Vilette.
Téléph. M. 10-64.

BRASSERIE RADISSON, 22, quai Clemenceau.
Téléph. F. 44-41.

BRASSERIE RINCK, 66, c. Suchet. T. F. 54-45.

BRASSERIE WINCKLER, rue de l'Humilité.
Téléph. M. 25-71.

BRODERIES D'ART ET DESSINS

VERGON (Mlle), avenue Maréchal-Foch, 54.

BRODERIES-NOUVEAUTES

LES FILS DE J. BERTRAND, 88, boulevard de
Belges.

BRONZES D'ÉGLISE (FABRIQUE)

BARCLET frères, 93, rue Sully.

BRONZES

APPAREILS D'ÉCLAIRAGE

LUSTRIERIE D'ART

BARDOT (P.), 3, rue Dubamel.

CERUTTI, 36, rue de l'Hôtel-de-Ville.

AU CHARDON BLEU (L. Tranchet), 33, rue
Thomassin.

BUREAU (FOURNITURES DE)

VIVIANI (P.), 170, avenue de Saxe.

BUREAU DE PLACEMENT

ROSIER (Mme), 12, rue de la Barre.

CABLES

LES CABLES DE LYON, Manufacture de fils et
câbles électriques de la Cie Générale d'Elec-
tricité, 170-172, avenue Jean-Jaurès.

CAFES VERTS ET TORREFIÉS

THÉS

AU RAS D'AMHARA (René Roth), 274, rue
Créqui.

BRÉSARD-NÉEL, 2, place de la Miséricorde.

JARRET (E.), 4, rue Constantine.

PIROIR (Fr.), 10, rue Grenette.

SOCIÉTÉ DES EDEN-BARS, 96, rue Boileau.

VOISIN (L.), 66, rue de Bonnel.

CANNES — OMBRELLES

PARAPLUIES

« BAGATELLE » (Poucheux L.), 13, cours
Lafayette.

H. ESPERS, 67, rue de la République.

FAYARD (G. Castel), chemisier, rue de l'Hô-
tel-de-Ville, 402.

AU ROI DE LAHORE (Villevlongue), 8, place
des Terreaux.

GRANDE PARASOLERIE DE LYON (Melchior
Raspilaire), 49, place Morand.

CANOTAGE

CARTERON, gérant du Lac Tête-d'Or, embarcadère, Parc de la Tête-d'Or.

CAOUTCHOUC (ARTICLES EN)

LUQUAIN (D.), 18-20, rue Victor-Hugo.
REVOL (P.), 87, rue de la République.

CABRELAGES

GOUNON (St.), *Revêtements Jozz*, 16, rue de la République.

MOUTON ET FILS, 27, boulevard Eugène-Deruelle.

P. ROCHE, *D. Cie Française de Céramique de Maubeuge (Nord)*, 49, rue de Toulon.

CARROSSERIES D'AUTOMOBILES

DÉCLÉRIEUX, 31, rue Vendôme.
ET FAURAX ET CHAUSSEDE RÉUNIS, 17 à 27, chemin de Saint-Priest.

CARTONS

VOISIN (H.), 4, grande-rue des Feuillants.

CÉRAMIQUE

BORNE ET BONNET, 14, rue Grenette.
COMPTOIR DE LA CÉRAMIQUE ET DES AGGLOMÉRÉS DU BATIMENT, 2, montée des Soldats, Lyon-St-Clair.

CHAPELLERIES

CHAPELLERIE TAVEAU (CHAPUIS), 6, rue Victor-Hugo.

CHAPELLERIE P. WEISS, 72, passage de l'Arque ; 40, cours Gambetta.

CLOT (F.), 52, rue de l'Hôtel-de-Ville.

H. ESDERS, 67, rue de la République.

LACOSTE, 8, rue Président-Carnot.

PAUL'S, 49, cours Gambetta.

PLASSARD, 3, rue de la Barre.

CHARBONS

ÉTABLISSEMENTS DE GARILLE, 19-27, rue de la Bannière.

LES CHARBONNAGES RÉUNIS, 80, cours Tolstoï.

LES FILS CHARVET, 37, rue Paul-Chenavard.

LIMOUSIN ET DESCOURS, 11, cours Verdun.

MICHEL ET FILS, 14, rue de la Buire.

ROBERT ET BERNARD, 87, rue de l'Hôtel-de-Ville.

RUET MÉDARD, 3, rue de l'Arbre-Sec.

STRICHENBERGER, 21, quai Tilsitt.

CHARCUTERIE-COMESTIBLES

CHORLIET (J.), 12, rue du Plat.

EBRARD, 65, rue Victor-Hugo.

FARJAUDOUX, 4, pl. Saint-Paul.

GRANGE, 45, rue de la Bourse.

LAMURE FILS, 14, rue Ferrandière.

MAISON J. MOYNE (Au Grand Saint-Antoine) 11, place de la Miséricorde.

CHAUFFAGE CENTRAL

BRIÈRE (M.), *Société d'Entreprise de Canalisation*, 2, chemin de Choulans.

CHAUFFAGE-CUISINES

MATHIAS ET BEARD, 32, Grande-Rue de la Guillotière.

CHAUSSURES

« A LA RENOMMÉE », 44, place République.

ANATOLE, *chaussure*, 60, rue de la République.

CHAUSSURES ANDRÉ, 74, rue Hôtel-de-Ville.

CHAUSSURES ANDRÉ, 40, rue de la Barre.

CHAUSSURES ANDRÉ, 32, r. de la République.

CHAUSSURES ANDRÉ, 25, cours Lafayette.

CORDONNERIE FRANÇAISE, 3, cours Morand.

FOURNIGAULT (G.) FILS, 86, quai Pierre-Scize.

CHAUSSURES FAVORITES (Loutot), 83, cours Lafayette.

H. ESDERS, 67, rue de la République.

MANFIELD, 64, rue de la République.

CHAUSSURES ORTHOPÉDIQUES

ZÉIER, 16, rue Emile-Zola.

CHEMIN DE FER DE MONTAGNE

CIE FRANÇAISE DU CHEMIN DE FER DE MONTAGNE, *Téléphonique de l'Aiguille du Midi-Mont-Blanc*, Les Pellerins (Haute-Savoie).

CHEMISERIE, BONNETERIE

AU TOUT LYON (Mazellier et Bourret), 23, rue Paul-Chenavard.

AUX 400.000 CRAVATES, 54, rue de l'Hôtel-de-Ville, 8, cours Gambetta, 6, cours Lafayette.

CHEMISERIE MONOPOLE (Faivret), 73, rue de l'Hôtel-de-Ville.

DELZEUX (M. Rémy), *Le Sport de Lyon*, 16, rue de la République.

H. ESDERS, 67, rue de la République.

FAYARD (G. Castel), *Couture, Sports-Lainages*, 402, rue de l'Hôtel-de-Ville.

JOB ET GOYET, 2, rue de la République.

PICADILLY (Jandard E.), 48, rue République.

CHEMISERIE, TOILERIE

CHARDEYRON (Fr.), 27-29, rue Paul-Chenavard.
DESHAYE (C.), 10, rue Lafont.

CHOCOLATS

LA BONBONNIÈRE (Reboulet), 43, rue Victor-Hugo.

BONNAT ET CIE, 39, cours de la Liberté.

CHOCOLAT TOBLER (Dorel F.), 24, quai Tilsitt.

GOUX, 3, rue Gasparin.

GOUX, 15, rue de l'Arbre-Sec.

ISAAC-CASATI, 31, rue Ferrandière.

MAISON BERNARD, 18, rue de la Barre.

PÉLEN, 35, rue Victor-Hugo.

PÉLEN, 48, rue de la République.

REYILLON, 26, rue Victor-Lagrange.

A LA MARQUISE DE SÉVIGNÉ, 24, rue de la République.

DE L'UNION, 26-30, rue Victorien-Sardou.

CHIENS (Alimentation)

BARDET (E.), 245, rue Paul-Bert.

CLINIQUE VÉTÉRINAIRE**CHIENS ET CHATS**

J. BUZENAC, vétérinaire spécialiste, 39, rue Molière.

Dr P. PETTAVIN, 42, cours Emile-Zola, Villeurbanne.

COIFFEURS, PARFUMEURS

BERTHAUD, 20, rue Romarin.

Émile PERRON, 23, cours Morand.

JULES ET FERNAND, 71, rue de la République.

SALON LOUIS, 68, rue de la République.

GRAND SALON DE COIFFURE CHILDEBERT, Suzanne Pinseau, 15, rue Childebert.

COFFRES-FORTS

FICHET, 2, place de la Bourse.

COLS ET CRAVATES

DOCKÈS (Fr.), 142, rue Duguesclin.

GOLDHURMER (G.), 72, rue Tronchet.

MOLIMAR, 21, rue Vaubecour.

COMESTIBLES, FRUITS ET PRIMEURS

BUIRET FRÈRES ET PÉDRIN, 2, quai St-Antoine.

LLABRÈS (M.), 33-35, rue Mercière.

MOLIMAR, 21, rue Vaubecour.

MOREL, *Palais Royal*, 14, quai des Célestins.

QUÉTAUD, 14, rue Thomassin.

ROUSTAN, 34, quai Saint-Antoine.

COMESTIBLES-TRAITEURS

MAISON VVE J. MOINE, 13, rue des Archers.

PALAIS LUCULLUS (Delcma P.), 11, rue Puits-Gaillot.

MAISON A. ROUSSEAU, 5, rue de la République.

COMMISSIONNAIRE EN BESTIAUX

DUMAZEAU (Fr.), 2, avenue Debourg.

COMPTABILITÉ (ÉCOLES)

ET JAMET-BUFFEREAU, 8, place Bellecour.

Mme POULET, 3, rue d'Égypte.

CONFISERIES

LAMY (E.), 5, cours de la République, Villeurbanne.

NOGUEUR-VIENNOIS, 350, rue Boileau.

CONFECTION EN GROS

JALON, 39, avenue Jean-Jaurès.

CONFITURERIES

F. BLANCHARD ET CIE, 12, rue Dr-Crestin.

CONSTRUCTEUR INDUSTRIEL

C. PIONCHON, 24, rue du Docteur-Dolard.

CONSULATS

BELGIQUE, M. de Mulatier, consul général, 1, rue Montebello-place Raspail.

CHILI, 30, rue de la République.

ESPAGNE, 2, quai Tilsitt.

ÉTATS-UNIS D'AMÉRIQUE, 2, pl. de la Bourse

GRANDE-BRETAGNE, 10, rue Childebert.

ITALIE, Consulat général, 8, pl. des Jacobins.

JAPON, 48, place Tolozan.

NORVÈGE, 74, cours de la Liberté.

PANAMA, M. Robert (L.), 3, rue Gigodot.

SUISSE, M. Meyer (G.), 6, quai Général-Sarail.

TURQUIE, M.-A. Routier, 18, rue Servient.

CONTENTIEUX — SOCIÉTÉS

FAURE (J.), 38, rue Thomassin.

COSETS LINGERIE

MAISON BOIS-BONGRAND (Désautel-Marchand, Succ^{rs}), 68, rue de l'Hôtel-de-Ville.

MANGON (A.), 16, r. Grenette (Fournitures).

MARTIN, fils aîné, 90, rue Masséna.

MOLLIN (P.), 138, avenue de Saxe.

TRINQUET, A. la Perrenche, 25, rue Terme, 46, cours Morand, 30, rue Victor-Hugo.

COURONNES (Fabricants de)

BERNERD (J.), 13, rue Paul-Chenavard.
GERVIT, 7-8-10, grande rue de la Guillotière

COURS COMMERCIAUX

ROUX (Mme Vve). — Mlle LACROIX, *directrice*, 23, rue Neuve.

COUPELLERIES

GORCE-BERNARD, 2, rue Bellecour.
LÉPINE (Ph.), 14, place des Terreaux.

CYCLES ET MOTOCYCLETTES

CHAUMET (F.), 8, rue Laupencin.
DESRAYAUD (J.), 34, avenue Berthelot.

PITHOUD (A.), 450, avenue de Saxe.

DANSES (Professeurs de)

M. et Mme PAYAN, 29, rue Puits-Gaillot.

DENTELLES

HÉBRARD ET CIE, 11, rue de la République.

DENTELLES ET PASSEMENTERIES

COTTIER, 33, rue de la Bourse.

DENTISTES-CHIRURGIENS

AULAGNE (M.), 4, rue du Plat.

BAGNI (V.), 2, place Raspail.

BARBIER (P.), 26, rue de la République.

BILLIEUX (R.), 10, rue Emile-Zola.

BOUCHARD (J.), 65, rue de l'Hôtel-de-Ville

BOUCHARD (L.), 4, rue de la Charité.

CARROT (St.), 47, cours de la Liberté.

COTHONAY, 1, place des Cordeliers.

DAVIS (W.), 59, cours Gambetta.

DIETSCHY, 21, avenue Jean-Jaurès.

DUPUY (H.), 74, rue de l'Hôtel-de-Ville.

GRANDMANGE (Dr J.), 47, rue République.

GRENIER (L.), 68, rue de l'Hôtel-de-Ville.

HUBER (E.), 98, rue de l'Hôtel-de-Ville.

JACOUTON (A.), 60, cours de la Liberté.

LAIR ET MYARD, 1, cours de la Liberté.

LAPIERRE, 1, rue Victor-Hugo.

MARTIN, 79, avenue Jean-Jaurès.

MAXIMIN, 53, rue Victor-Hugo.

PETTER (J.), 45, rue Constantine.

PRADELLE ET ENSUQUE, 6, r. Paul-Chenavard

REYMOND (Fr.) ET CIE, 44, place République

SCHNEIDER ET FRANCLILAR, 33, r. République

DESSIN, ART DÉCORATIF (Fournitures pour)

NICOLAS (Aubert et Cie), 6, rue Grôlée.

AUX ARTS MODERNES, 17, rue Paul-Chenavard.

DORURE, LAQUAGE

SOUZY ET GRANJARD, 54, rue Sala.

DRAGEES (Fabrique de)

BÉNIER (C.), 9, rue d'Algérie et 44, rue de Bourgogne.

DRAPERIE, DOUBLURES

MEYER ET BERNHEIM, 16, rue Gasparin.

DROGUERIES

RADEAU (P.), 40, cours Gambetta.

DROGUERIE DU GRIFFON (Chachuat), 13, rue Centrale.

GELIN P., 13, rue Victor-Hugo.

PÉROUD, 23 bis, rue Paul-Chenavard.

RENAUD, 8, grande rue de la Croix-Rousse

DUPPLICATEURS (Fournitures)

SOCIÉTÉ « GESTETNER », 6, rue Grôlée.

ÉCOLES

ÉCOLE PIGIER (G. Cronier, Dr), 30, rue de la République.

JAMET-BUFFEREAU, 8, place Bellecour.

ÉCOLES DE CHAUFFEURS

AUTO-ÉCOLE (E. Crozet, Dir.), 102, rue Montgolfier.

GELAS (C.), 112, rue Sully.

EMBALLAGES

EMBALLAGES DU SUD-EST, Grossot et Couture, 48, rue Servient.

ENTREPRISE DE FÊTES PUBLIQUES

PLACE (Gabriel) ET CIE, 108, av. Berthelot.

ENTREPRISE DE NETTOYAGE

LA GÉNÉRALE (A. Simon), 56, rue Mercière.

ÉPICERIES FINES

ALIMENTATION CENTRALE (M. Chambaud), 50, rue Mercière.

BENOIST (G.), 42, rue Emile-Zola.

RAJON (E.), 56, rue de l'Hôtel-de-Ville.

EQUIPEMENTS ÉLECTRIQUES DES AUTOMOBILES

ÉTABLISSEMENTS JEAN PÉRIEN, 3, rue de la Méditerranée.

A. PONS ET J. BARBERIS, *Electric-Auto*, 21, rue de Nuits.

EQUIPEMENTS MILITAIRES

FONTANEL (J.-L.), 8, place des Jacobins.
IFLY, *Maison Lara*, 23, rue Victor-Hugo.

ESTAMPES, EAUX-FORTES

SAVEY (E.), *Gravure*, 4, rue de la République.

ETABLISSEMENT MEDICAL

DR R. COURJON, directeur, à Meyzieu (Isère).
Cabinet, 14, rue de la Barre, Lyon.

EXPERTS-COMPTABLES

BAGNEUX (F.), 9, rue Grenette.
BARNÉAUD (J.), 3, rue Denfert-Rochereau.
MONLOUP-ROBERT (Mme A.), 21, rue Ste-Geneviève.
POULET (Mme), 3, rue d'Egypte.

EXPERT TECHNIQUE

E. THON, 60, rue Saint-Michel.

EXTINCTEURS D'INCENDIE

ETABLISSEMENTS DESAUTEU FRÈRES, 99, rue Pierre-Corneille.
ETABLISSEMENTS PHILIPS ET PAIN (*Extincteurs Pyrène*), 9, cours de la Liberté.

FAIENCES — VERRERIES

MANSUY (E.), 97, rue Créqui.

FERRONNERIE D'ART

CERUTTI, 36, rue de l'Hôtel-de-Ville.
FOURNET (H.), 33, rue de la Part-Dieu.
MAROELLO ET GAUITA, 83, rue Villeroiy.
FLEURISTES
AUPOL (L.), 8, rue Lafont.
CROZIER, 23, place Bellecour.
PERRAUD, 21, place des Terreaux.

FONTES ET ESSAIS DE METAUX PRECIEUX

LABORATOIRES POURQUÉRY (*analyses chimiques*), 42, rue Mercière.

FOURNITURES INDUSTRIELLES

MAISON LOUISE EYNARD, 9, rue Pierre-Corneille.
SOCIÉTÉ DE ROULEMENTS A BILLES (P. Ruelle), 36, cours Gambetta.

FOURRURES

AU RENARD ARGENTÉ (H. Jahiel), 29, rue Centrale.
AU TIGRE (J. Katz), 21, cours Gambetta.
BECKENSTEINER (C.), 9, rue Hôtel-de-Ville.
CIE CANADIENNE DE FOURRURES ET PELLETERIES (J. Kock), 53, place de la République.
FRANJJI, *Aux Galeries St-Nizier*, 44, rue de l'Hôtel-de-Ville.
JOANNARD frères, 21, place Bellecour.
KATZ Jacques, 21, cours Gambetta.
KESSEL (A.), 13, cours Morand.
KRAMEL, 63, rue de l'Hôtel-de-Ville.
MOUTAL Fr., 11-13, rue Centrale.
MAISON ROY-SAUSSÉ, 36, rue de l'Hôtel-de-Ville.
RUFFO Félix, 4, quai Général-Sarrail.

FRIGORIFIQUES

L. CHAZAL, frigorifique *Kelvinator*, 21, rue de Bonnel.

PROMAGERIES

FROMAGERIE « MON RÉGAL », 1, boulevard de l'Hippodrome.
SOCIÉTÉ « LE GRUTÈRE FRANÇAIS », 6, rue Moirière.

GANTS

GANTS GUILBERT FRÈRES, 63, rue de la République.
GANTS PERRIN, 44, place de la République.

GARAGES

BOLLACHE et Cie, 151, av. de Saxe.
DURET, 33, quai Saint-Vincent.
GARAGE ASTRA (Chovet), 33, rue Commandant-Fuzier.
GARAGE DE LA CATHÉDRALE, rue des Estrées et 2 et 4, rue Saint-Etienne.
GARAGE DENFERT-ROCHEREAU (Moussset), 50, rue Denfert-Rochereau.
GARAGE DE LA CROIX-ROUSSE (Raton), 31 ter, rue Hénon.
GARAGE FLESSELLES (L. Portrat), 14, rue Flesselles.
GARAGE GALLIÉNI (Bonnard C.), 47, avenue Berthelot.
GARAGE GAMBETTA (Blondel A.), 23, avenue Félix-Faure.
GARAGE LAFAYETTE (S. T. A. R.), B. Gautheron D^r, 83, rue Pierre-Corneille.
GARAGE MODÈLE (Valicon J.), 48, r. Franklin.
GARAGE NATIONAL (L. Godart et Cie), 243, rue Duguesclin.

GARAGE DE L'OLYMPIA (Béjuit (P.)), 64, rue Duquesne.

GARAGE DU PONT-WILSON, 6, rue Mazenod.
GARAGE RHONE-AUTOMOBILE (Séjalon), 176 avenue Thiers.

GARAGE VACHERON (G.) ET Cie, 109, cours Gambetta.

GIAT ET MAMERT, 327, avenue Jean-Jaurès.
GRUAZ ET MERMIN, 3, rue Amédée-Bonnet.

LAURENT, 74, cours Lafayette.
LUCAIN, 10, rue de la Quarantaine.

MONDIAL GARAGE (Goudart), 76, avenue Félix-Faure.

SAVOY GARAGE, 4, place Vendôme.

GRAINS

BLANC (M.), 27, quai de Retz.

GRAINES ET PLANTES

GENEST-BARGE, 2, rue de la Barre.
RIVOIRE père et fils, 46, rue d'Algérie.

GRILLAGES

GELAS (Charles), 112, rue Sully.

GUIDES DE TOURISME

SOC. DES GUIDES POL., 7, rue des Archers.

HAUTE COUTURE

AUTEUIL-COUTURE, 8, rue Gentil.
LOUIS BORNAC, 12, rue Centrale.
PIERRE COURT, 8, rue Président-Carnot.
JANE GRATALOU, 13, rue de la République.
MARYSE GRUMEL, 7, rue Auguste-Comte.
MORÉTEAU frères, 52, rue de la République.
WORMS, 32, rue de l'Hôtel-de-Ville.

HELOGRAVURE

GOUTAGNY ET FILS, 10-12, rue de la Quarantaine.

HUILES ET GRAISSES

SOCIÉTÉ AUTO-OIL (Anc. Etabl. A. La Selve et Cie), 219, avenue Jean-Jaurès.
HUILE-AUTO LUBRICANOL (Méthieux M.), 1, rue Alphonse-Fochier.
SOCIÉTÉ DES HUILES ANTAR, agence du Sud-Est, 19, rue Malesherbes.

SOCIÉTÉ LYONNAISE DES HUILES ET GRAISSES INDUSTRIELLES SUPÉRIOR-OIL (A. Viard et E. Corru), 38, rue de la Scardonne.

HUILES ET SAVONS INDUSTRIELS

JANIN et ROMATIÈRE (Et. Industriels), 129, rue de Vienne.

HYDRAULIQUES (Applications)

ETABLISSEMENTS F. LIÉBAULT et Cie, 53, cours de la Liberté.

IMPERMEABLES VÊTEMENTS DE CUIR

AU GANT FUSER, 53, pl. de la République.
LE NÉGUS DU CAOUTCHOUC (Ditor), 2, rue Bellecour.
L'AS DU CAOUTCHOUC (Schwetz), 44, cours Gambetta.

H. ESDERS, 67, rue de la République.
ETABLISSEMENT VALENTIN, *le Roi des Caoutchoucs*, 28, rue Paul-Chenavard.

IMPRIMEURS (Lithog., Typog.)

A. ALIX (S. A. R. L.), 6 et 8, rue des Capucins.
ANCIENS ETABLISSEMENTS LEGENDRE, 14, rue Bellecordière.
ARNAUD, 134, cours Tolstoï.
COHENDET Fr., 39, rue Commandant-Fuzier.
DIDOU Camille (*Imprimerie Générale Lyonnaise*), 32, cours Gambetta.

GOUCHON (M.), 5, quai Général-Sarrail.
GOUGENHEIM (Fr.), 239, rue Duguesclin.
IMPRIMERIES RÉUNIES, 33-35, rue Rachais.
LORILLEUX (Ch.) et Cie, *Encres d'imprimerie*, 20, rue du Pensionnat.

NOUVELLISTE (du), 12-14, rue de la Charité.
RAMBOZ, 49, rue de la République.
REY, 4, rue Gentil.
LÉON SÉZANNE, 75, rue de la Buire.

SILLAND, 9, cours Gambetta.
SOC. ANON. DU « SALUT PUBLIC », 71, rue Molière.

INDUSTRIELS

MOISSON (Ch.), 46, rue Chevreul.
VAUCHEY (E.), 12, rue Burdeau.
VICTOR, 6, boulevard Jules-Favre.

INGÉNIEURS-CONSTRUCTEURS

CARAUD (R.), 14, rue Fénelon.
DE SAINT EDMÉ BORNE-BONNET, 14, r. Grenette.

INSTITUT DE BEAUTE

BERTHYL-ANCIOT, 41, rue Malesherbes.

JOINTS POUR PORTES ET FENÊTRES

« L'HERMÉTIC » (R. Keller-Dorian), 27, quai de la Bibliothèque.

LAINES A TRICOTER

COMPTOIR INDUSTRIEL DE LA LAINE, 2, cours Morand ; 3, rue Président-Carnot.

LIBRAIRIES

GEORG (J. Desvignes et Cie, Succ.), 36, passage de l'Hôtel-Dieu.
LIBRAIRIE FLAMMARION, 49, place Bellecour.
LIBRAIRIE LARDANCHET, 10, rue Président-Cathol.
LIBRAIRIE MÉDICALE ET SCIENTIFIQUE (M. Camugli), 6, rue de la Charité.
MASSON, 81, rue de l'Hôtel-de-Ville.
DEMORTIÈRE, 8, place Bellecour.
VITTE (Em.), 3, place Bellecour.

LINGERIE — TROUSSEaux

LAYETTES

AUX 100.000 JUPONS, 99, rue Hôtel-de-Ville.
CAHEN (E.), *Au Petit Paris*, 9, place des Jacobins.
HÉBRARD et Cie, 11, rue de la République
LA LINGERIE NOUVELLE, 21, cours Gambetta

LINOLEUMS

BÉRARD, *Au Cheval-Blanc*, 32, rue de l'Hôtel-de-Ville.
LA MAISON DU LINOLÉUM, 12, rue Terme.

LIQUORISTES ET DISTILLATEURS

ATYARD fils, 13, cours Aristide-Briand.
BRUNIER (A.-M.), 140, cours Lafayette
DISTILLERIE DES GRANDS ETABLISSEMENTS LYONNAIS, 11, rue d'Avignon.
DISTILLERIE DE LA SUZE, 39, rue Domer.
ETABLISSEMENT M. FOSSORIER, 14 bis, rue Marietton.
FILLION, 9, rue Gasparin.
GELAS, 41, rue Dumoulin.
MALLEVAL, 11, rue Emile-Zola.
NOILLY (L.) FILS et Cie, place Gerson.
NOYRET, 2, rue des Augustins.
TERRAMORSI, 10, rue Duphot.
VERZIER et Cie, 50-52, rue des Charmettes.

LITÈRIE

BECKERICH (F.), 10, rue des Remparts-d'Ainay.
CHABAURY (L.), 25, rue de Marseille.
COURTIEU FRÈRES, 24 bis, place Bellecour.
ESCOFFIER (P.), 7, rue Centrale.
FRANÇOIS AINÉ et Cie (Les successeurs de), 7, quai de la Guillotière.

MACHINES AGRICOLES

ETABLISSEMENT BOLLÉ (L. Paget), 74, rue Delandine.

MACHINES A ECRIRE ET A CALCULER

BRON, 8, rue Sainte-Marie-des-Terreaux.
JAPY FRÈRE et Cie, 101, boul. des Belges

MACHINES-OUTILS

ANCIENS ETABLISSEMENTS MARTINET-THIBAUD, 2, rue de la Barre.
CAILHOUC et BOUDOT, 140, avenue de Saxe.
BURDIN, 2, quai Gailleton.
LIOGIER et BALLY, 54-56, c. de la Liberté.

MACHINES-TEXTILES

GRANGIER (E.-L.), 20, rue Ste-Marie.
NANTERME (J.), 7, rue Janin.

MAROQUINERIE

A LA FOURMI (Gerbot), 2, rue Bellecour.
A LA TZARINE, 3, rue Bellecour.
« BAGATELLE », (Poucheux L.), 13, cours Lafayette.
BENOIT, 15, rue Centrale.
MAISON LANCEL, 16, rue de la République.
ROLCE, 33, rue Centrale.

MATÉRIEL ÉLECTRIQUE ET INDUSTRIEL

ETABLISSEMENT PERRET P., 8, place Aristide-Briand.

MENUISERIE

BIZET (P.), *entrepreneur*, 7, rue Royale.

MERCERIES EN GROS

LAURENT (A.), 64, rue de l'Hôtel-de-Ville.
PACHOD FR. et Cie, 14, avenue de Saxe.
THOLON et RAME, 6, rue Poulaillerie.
VERMONT (F.) ET FILS AINÉ, 9, rue de la Poulaillerie.
VEYSSÈRE (L.), 17, rue Tupin.

MESSAGERIE DE JOURNAUX

HACHETTE et Cie, 13, r. des Quatre-Chapeaux.

METALLURGIE

BOTTET (V.), 38, avenue Berthelot.
DESCOURS ET CABAUD, 5, r. Général-Plessier.
MICHEL FRÈRES ET CIE, 427, rue de Montagny.

MORET (J.), 30, rue de Saint-Cyr.

METAUX EN GROS

ARTHAUD, LA SELVE ET CIE, 82, r. Chevreul.
BROSSETTE, 40, chemin de Pré-Gaudry.

MEUBLES EN ROTIN (Fabrique de)
MAISON CAMUS, 1, rue d'Égypte.

MINOTERIE (GAZES A BLUTER)
L'UNION GAZES A BLUTER, 11, rue Pizay.

MINOTERIES

GRANDS MOULINS LYONNAIS, 26, rue Emile-Devorcity, Villeurbanne.

MODES

FRIVOLITY, 92, rue de l'Hôtel-de-Ville.

MODES (FOURNITURES POUR)

FOURNIER, 6, rue du Plâtre

FRIVOLITY, 92, rue de l'Hôtel-de-Ville.

GRANDS MAGASINS DE NOUVEAUTES — MODES CONFECTIONS

AU BON MARCHÉ (Bournet et Fils), 5, place Saint-Nizier.

AUX DEUX PASSAGES, place de la République.
BORNAC (Louis), 42, rue Centrale.

FEUILLET (Ed.), 23, rue Thomassin.
GEISSMANN (S.), 41, rue Sainte-Catherine

GRANDS MAGASINS DES CORDELIERS, succursale des Galeries Lafayette de Paris, place des Cordeliers.

LA BELLE JARDINIÈRE, 62, rue République.
H. ESDERS, 67, rue de la République.

LA GRANDE MAISON, place de la République.
LES MAGASINS « LANOMA », rue Grenette, rue Centrale.

MARTINE, nouveautés, 47, rue de la République.

POLLIN (A.) ET CIE, Au Printemps, 56, rue de la République.

SALANGROS (C.-A.), 56, rue Centrale.
SIGRAND ET CIE, 1, place des Jacobins.

SOCIÉTÉ LYONNAISE DES MAGASINS « PRISUNIC », 3, place du Pont.

THONET (Et.), Au Noir et Blanc, 33, rue Centrale.

LES VÊTEMENTS BAYARD, 26, rue Grenette.

NEGOCIANT

LAURENT (J.), 3, quai Gaillon.

NOTAIRES

CHENU, 40, rue de l'Hôtel-de-Ville.
CHEVALIER, 104, rue de l'Hôtel-de-Ville.

DELORME (P.), 64, rue de la République.
EYMARD, 46, rue du Gare.

GEYONNET, 28, cours Lafayette.
MAGNILLAT, 9, rue du Bât-d'Argent.

PARADON, 9, rue des Archers.
PEILLON, 8, place Bellecour.

TRÉVOUX, 30, rue de la République.

OPTICIENS,**INSTRUMENTS DE PRECISION**

BOULADE (L.), 47, quai de Bondy ; 69, grand-rue de Monplaisir.

BENOIT (F.), 26, rue Paul-Chenavard.
CAMBILLAT (Cl.), 7, place des Célestins.

EMARD (L.), 63, rue de la République.
GAMBS, 4, rue Président-Carnot.

LYON-OPTIQUE, 9, rue de la Fromagerie.
PETER (H.), 2, place Bellecour.

PETER (J.), 44, rue de la République.

ORFÈVRE D'ART

« BAGATELLE », orfèvrerie (Poucheux L.), 43, cours Lafayette.

ORFÈVRE CHRISTOFLE, 49, rue de la République.

OUVRAGES DE DAMES

AUX PETITS GOBELINS, 38, rue Hôtel-de-Ville.

PAINS, PRODUITS DE RÉGIME ET FARINEUX

DUBUY, Société Lyonnaise de Produits alimentaires, 1 et 3, montée de la Butte.

GIRAUD (F.), 424, avenue Thiers.

PAPETERIES

BALME (L.), Papeterie Commerciale, 400, rue de l'Hôtel-de-Ville.

BORGEY (J.) ET LECLERCQ, 22, rue Royale.
DUBOIS (F.), 47, rue d'Algérie.

DANJOU, 21, rue de la Charité.

GIRARD (F.), 3, place Croix-Pâquet.
GOUCHON (M.), 5, quai Général-Sarrail.

MICHEL (F.) ET CIE, 5, quai Jules-Courmont.
MORAUD, 36, rue du Plat.

OMNIUM DE LA PAPETERIE, 47, r. de la Charité.
PAPETERIES DU CASQUE (Branche et Bouchard), 27, rue Centrale.

PAPETERIE GÉNÉRALE (Perroud et Cie), 91, rue de l'Hôtel-de-Ville.

PAPIERS (Fabriques de)

ALIBAUX ET CIE, 78, rue Molière.
JUBIN (Cl.), 43, rue de l'Arbre-Sec.

PAPIERS PEINTS

GONTHIER, 44, rue Victor-Hugo.
DURAND, 60, rue de l'Hôtel-de-Ville.

SOCIÉTÉ « LE LIBERTY », 4, rue Paul-Chenavard.

PARFUMERIES EN GROS

Crème Béatrix (SALARNIER), à Crépieu, Ain.
Crème Simon (J. SIMON ET CIE), 66, rue de l'Université

PARFUMERIE INITIALE, 44, rue d'Avignon.

PARFUMERIE PHARMACEUTIQUE
THO-RADIA, 45, rue de la République.

PARFUMERIE FINE

CHADY, 40, rue de la République.
Mlle SALLE, Produits de beauté, 22, rue Victor-Hugo.

CORSE-SALOMÉ, 24, rue de la République.
LA CRÈME BERTHUI (M. Pailheroy), 66, rue du Bourbonnais.

GELIN (P.), 45, rue Victor-Hugo.
PERROUD, 4, rue du Plâtre.

THO-RADIA, 45, rue de la République.

PARQUETS

DELANGLE (L.), 3, petit chemin de la Doua

PATES ALIMENTAIRES

FERRAND, REAUD ET CIE, Lyon et Paris.
MILLIAT FRÈRES, 4 et 6, rue Mouillard.

SOC. GÉN. DES PATES ALIMENTAIRES DE FRANCE (Anc. Et. Bruu et Marge), 44, rue Sully.

PÂTISSERIES-CONFISERIES

AU CROISSANT (Charbonneriat M.), 29, rue Victor-Hugo.

BONNAT ET CIE, 39, cours de la Liberté.
CHAMERAS (J.), 5, avenue de la Bibliothèque.

GACHON, 22, place Bellecour.
JOUVE, 47, rue de la Bourse.

JULLIARD, 7, rue Octavio-Mey.
MAISON BERNARD, 48, rue de la Barre.

MARTEL (C.), 73, rue de la République.
MURRE (F.), 68, rue Auguste-Comte.

PARET F., 22, rue Victor-Hugo.

PATRONS-PLISSAGE

A L'ECONOME, 10 et 29, r. Paul-Chenavard.

PEDICURE

PATARD (J.), 5, rue de la Barre.
J. PEULENARD, 76, rue de la Charité.

PEINTURE D'AUTOMOBILES

DEPIGNY (F.), 75, boulevard Pommerol.

PELLERIER EN GROS

KOHN (Michel), 23, quai de Retz.

PEPINIERISTE

RIVIÈRE, 78, rue Coste, Caluire.

PHARMACIES

CARON, 9, place des Terreaux.
V. CHARRET-TOMASI, 9, place de la Croix-Rousse.

DIVOT (M.), 74, rue de Gerland.
GERIN (Fernand), 463, boulevard de la Croix-Rousse, et 5, rue Port-au-Bois.

GIROUD, Grande Pharmacie du Nouveau Lyon, 78, cours de la Liberté.

PHARMACIE HOMÉOPATHIQUE SPÉCIALE (Jean Bé-dène Marcel), 86, rue de l'Hôtel-de-Ville.

GRANDE PHARMACIE DES BROTTIEUX (L. Bor-net), 5, boulevard des Brotteaux.

GR. PHARMACIE LYONNAISE, pl. République et rue Président-Carnot. (G. Briens, propr.).

LONGERON (C.), 29, rue Puits-Gaillot.
PHARMACIE DES ARCHERS (A. Royet), 7, rue des Archers.

PHARMACIE RAPIN, 44, rue Grenette.
PHARMACIE DU SERPENT (Drs Duplant et Chauvin), rue Paul-Chenavard.

PHARMACIE PARISIENNE (Michon Ch.-A.), 50, rue de l'Hôtel-de-Ville.

PHARMACIE DE POUYET-ROU, 24, rue de la République.

REVEL, 83, route de Vienne.
ROLLAND (O.), Laboratoire Ciba, boulevard de la Part-Dieu.

PHONOGRAPHES

B. BROCHU, 40, rue Président-Carnot.
HUMBERT (L.), 28, rue Victor-Hugo.

PHOTOGRAPHES

ARLAUD, 3, place Meissonier.
JULES BERGER, 8, rue de la Barre.

BLANC ET DEMILLY, 31, rue Grenette.
BONNARD (J.), 462, rue Cuvier.

DELCOURT (C.), 25, cours Lafayette.
DUCOTÉ (M.), 3, cours Morand.

LUMIÈRE (A.) ET SES FILS, Lyon-Monplaisir
PHOTO-CINÉ AMATEUR, 7, place Ampère.

PHOTO-HALL (J. Arlaud Fils), 37, place Bellecour.

RAPID PHOTO (Vincent J.), 46, r. des Archers.

PHOTOGRAVURE

ANC. MAISON A. ARLIN (A. SABOUL ET P. ALEXANDRE, Succ^{rs}), 42, rue de Baraban.

PIERRES PRÉCIEUSES (METAUX)
BRAMY, 400, rue de l'Hôtel-de-Ville.

PIANOS, MUSIQUE

AURAND-WIRTH, 48, rue de la République.
BÉAL FRÈRES, 43, rue de la République.

B. BROCHU, 40, rue Président-Carnot.
RABUT (J.), 30, rue de l'Hôtel-de-Ville.

SCHILLO, 22, rue Constantine.

PIPES (Fabriques de)

GUERRY (F. et G.), 27, rue Ste-Hélène.
MAISON G. NICOLAS, 40, rue Emile-Zola.

PLATRIERIE-PEINTURE**DECORATION**

NICOLAS SOKOLOF, 55, rue Vauban
SVETONIO FRÈRES, 410, rue Montesquieu.

PLOMB DE CHASSE ET OUVRÉ
ARTHAUD, LA SELVE ET CIE, 82, r. Chevreul.

PLOMBES ET SCÈLLES**METALLIQUES**

Etabl. Lioudat, Tony SAVAGNY, 43 bis, rue de la Vieille.

PLOMBERIES — ZINGUERIES**CANALISATIONS**

BURAIT (Jh), 5, rue d'Auvergne.
GAUTIER (M.), 7, cours de la Liberté.

MONTET (P.), 26, rue de la Charité.
SOCIÉTÉ D'ENTREPRISES DE CANALISATIONS.

plomberie-zinguerie, 2, chemin de Chou-lans.

PNEUMATIQUES (vélo, moto, auto)
ETABLIS. HUTCHINSON, 16, avenue de Saxe.

GOUBART (Firestone), 62, rue Servient, et 297, rue Créqui.

GAUDRY, 44, Grande-Rue de Monplaisir.
CHERBLANC, 5, place Vendôme.

MICHELIN ET CIE, Clermont-Ferrand, 97-99, boulevard Péreire, Paris (17^e).

POMPES

DELOULE ET PROTON DE LA CHAPELLE, 9, route de Vienne.

POMPES FUNÈBRES

ADMINISTRATION DES POMPES FUNÈBRES GÉNÉRALES, 8-10, avenue Jean-Jaurès.

CIE GLE DES POMPES FUNÈBRES DE LYON, 9, rue Président-Carnot.

POISSONNERIE

CASTAING, Halles des Cordeliers, 14-17.

PORCELAINES, CRISTAUX

CAMBER (J.), 43, rue de la Charité.
KEMLER (H.), A la Ville de Baccarat, 27, cours Gambetta.

PANASSIER FRÈRES, 39, rue Franklin.
POLLET (L.), 91, rue de l'Hôtel-de-Ville.

PORTRAITISTE

DELCOURT, 25, cours Lafayette.

POSTE D'ESSENCES

SOCIÉTÉ LYONNAISE DES SUPER-STATIONS « REX », 9, rue Grenette.

PRODUITS DE BEAUTE

THO-RADIA (M. Bloch), 4, r. du Bât-d'Argent.

PRODUITS CHIMIQUES

BIÉTRIX AINÉ ET CIE, 29, rue Lanterne.
CHANTELOT (C.), engrais, 125, av. de Saxe.

COIGNET, 42, quai des Brotteaux.
FASQUET ET CE, 68-70, rue de la Pyramide.

SILVESTRE (Cl.), 7, place Bellecour.

SOUS-PRODUITS DU GAZ

UNION GAZIÈRE LYONNAISE (Société Anonyme), 3, rue Président-Carnot.

PUBLICITE

AGENCE FOURNIER, 14, rue Confort.
 AGENCE HAVAS, 81, rue de la République.
 GUY-AROUD, 124, avenue Berthelot.
 INDICATEUR HENRY, 33, rue de la Bourse.
 LÉOTARD (H.), 16, rue Ste-Hélène.
 PLANTIN, 63, rue de la République.

QUINCAILLIERS

COSTE (J.), *spécialités*, 2, rue Lanterne.
 CHARPES FRÈRES, 99, grande-rue Guilloitière.
 DANSARD, 30, grande-rue de la Guilloitière.
 THIVEL et BÉREZIAT, 17, cours de la Liberté.

RADIATEURS D'AUTOMOBILES

BADET (J.), 119, avenue Lacassagne.
 VERTAT (J.), 30, rue Francis-de-Pressensé.

RAFFINERIE DE PETROLE

DESMARIS FRÈRES, 4, rue de la République.

RENSEIGNEMENTS COMMERCIAUX ENQUETES

CÉSAR, *Déetective*, 23, rue Childebert.
 PIGUET (A.) et CIE, 1, rue Bât-d'Argent.

REPRESENTANTS DE COMMERCE

CHEVALIER (M.), *Maison Gestetner*, 43, place Bellecour.

CHEVALIER (P.), 46, rue Grenette.
 PASCAL (L.), *Maison Borsalino*, 117, rue Pierre-Corneille.

ROBES ET MANTEAUX

ALAN SŒURS, 60, rue de la République.
 ANTOY DE PARIS, 31, rue Centrale.

ROULEMENTS A BILLES

ROULEMENTS A BILLES, S. R. O., 39 bis, rue de Marseille.

SOCIÉTÉ DE ROULEMENTS A BILLES, 56, cours Gambetta.

RUCHES ET PLISSÉS

SERRE (G.), 5, rue Ste-Catherine.

SELLIER-MAROQUINIER

BERTHOUD (E.), *spécialiste*, 2, place Antoine-Vollon.

SOIE (MARCHANDS DE)

ALEX (Fr.) et CIE, 14, rue Désirée.
 HAMASAKI, 1, rue de la République.
 MAYOR (Ch.) et CIE, 7, quai de Retz.
 PERRIN (H.), BRUNO et CIE, 4, rue Désirée.
 SOC. AN. DES FILATURES DE SCHAPPE, 1, quai Jules-Courmont.

TERRAIL, PAYEN et CIE, 9, quai de Retz.
 ULYSSE PILA et CIE, 2, rue de la République.

SOIERIES (DORURES)

DORURES LOUIS MATHIEU, 43, rue Son-Tay.
 HIRSCH (Les Fils de G.), 43, quai de Retz.

SOIERIES

ACHARD (L.), 5, place du Griffon.
 AUBERT et CIE, 5, petite-rue des Feuillants.
 ADER (A.), 21, rue d'Alsace-Lorraine.
 BARIOZ et CIE, 7, quai Général-Sarrail.
 BAUMANN AINÉ et CIE, 37-39, rue Vieille-Monnaie.

BELLET (C.), 49, rue Puits-Gaillot.
 BÉRAUD (J.) et CIE, 4, quai de Retz.

BERTHOLIER, 19, place Tolozan.
 BIANCHINI-FÉRIER, 2, rue Vaucanson.

BLANCHIER (F.), 45, rue du Griffon.
 BLOCH (Vve L.) et GEISMAR, 70, rue de l'Hôtel-de-Ville.

BOISSONNET (A.) et CIE, 8, quai de Retz.
 BOURDELIN (J.), 34-36, rue Waldeck-Rousseau.

BOUTELLE (Cl.), 9, rue St-Polycarpe.
 BROWN et CIE, 42, rue Royale.

CAMEL, PAHU et CIE, 5, petite-rue des Feuillants.

CHATILLON, MOULY, ROUSSEL et CIE, 137, rue de Créqui.

CLÉMENT et CIE, 51, rue de l'Hôtel-de-Ville.
 COMBE (N.), 10, rue des Capucins.

COUDURIER, FRUCTUS et DESCHER, 170, boulevard de la Croix-Rouge.

DIGONNET (E.) et CIE, 136, boulevard Croix-Rouge.

DUBOST (J.), 39 bis, rue de Créqui.
 DUCHARNE, 50, cours Morand.

ÉRYAUD (H.), 9, rue Alsace-Lorraine.
 FRACHON, EMERY et CIE, 33, r. Puits-Gaillot.

GILLET (Vve F.), 24, rue Pizay.
 GONNET (Cl.), 8, rue du Gare.

ÉTABLIS. GRATALOUP et CIE, 12, rue du Griffon.

GUBERT (A.), 20, place Tolozan.
 HEHR et CIE (S. A.), 3, quai de Retz.

JARROSSON (Les Fils de L.), 5, rue Puits-Gaillot.

JEANTET, 6, rue des Capucins.
 KIÉMLÉ et MARCET (Les Succrs), 207, rue Francis-de-Pressensé.

LAINÉ (M.), 43, rue Désirée.
 LAURENT, 88, boulevard des Belges.

LAVAL et MANGER (Les Succrs de), 1, grande-rue des Feuillants.

LES SUCCRS DE DUPUY et GIRAUD, 6, rue Lafont.

LES FILS D'ALBERT LEHMANN et CIE, 3, place Michel-Servet.

LONGUET (J.), 2, rue Désirée.
 MAISON VEUVE BERGER, 8, pl. des Terreaux.

MANTELIER et CIE, 22, rue Royale.
 MANUFACTURE DE VELOURS et TULLES, MARTIN (J.-B.), 43, rue St-Victorien.

MARGERAND-POIRIEUX, 3, rue de l'Hôtel-de-Ville.

MARION AINÉ et CIE, 50, cours Morand.
 MASSON FRÈRES, 9, petite-rue des Feuillants.

MAUREL-CHABERT, 8, gde-rue des Feuillants.
 MEILLER, 25, rue du Bât-d'Argent.

F. MONTESSUY (Les Succrs), 2, r. Lafont.
 OULMAN (E.), 32, rue de l'Hôtel-de-Ville.

PAQUIER et BERTRAND, 11, rue du Gare.
 PELLETIER FRÈRES et CIE, 3, rue République.

PELLISSIER et CIE, 20, rue des Capucins.
 PILOT, 75 bis, rue de Sèze.

QUINSON, 43, rue St-Victorien.
 QUINSON et GARCIN, 14, quai St-Clair.

ROUSSEL, PELLETIER et GERVÉSIE, 1, rue Puits-Gaillot.

SCHULZ et CIE, 8, rue du Griffon.
 SOMMER (C.), 38, rue de l'Hôtel-de-Ville.

STUNZI FILS et CIE, 8, quai de Retz.
 TASSINARI et CHATEL, 11, place Croix-Pâquet.

TISSAGES DE VIZILLE, 55, rue Créqui.
 VAUTHERET, GROS, LAForge, 45, chemin de Bababan.

VELUT (H.) et CIE, 27, rue Hôtel-de-Ville.

SOIERIES (DETAIL)

BLOCH-LAZARUS, 54, rue de l'Hôtel-de-Ville.
 FRANJHI (J.), *Aux Galeries St-Nizier*, 44, rue de l'Hôtel-de-Ville.

RÉGINA-SOIERIES, 7, cours Gambetta.
 SALANGROS-GODDE, 36, rue Centrale.

SOIERIES — LAINAGES

BONNETERIE — TISSUS

A LA PLACE DES TERREAUX, 7, pl. des Terreaux.

AUX TISSUS RÉUNIS, 43, cours Lafayette.
 ÉTABLISSEMENTS BRISAUD, 14, cours Morand.

OLLIER (P.), 24, quai Victor-Augagneur.

SOUDURE AUTOGENE

LA SOUDURE AUTOGENE FRANÇAISE (Bénassy L.) 66, rue Molière.

SUCRES

A. BERGER et CIE, 5, rue Hôtel-de-Ville.

TAILLEURS — COUTURIERS

A FIGARO (V. Guette), 44, cours Gambetta
 ANTOY DE PARIS, 31, rue Centrale.

AUGER (Ch.), 87, rue de la République.
 BASSET et MICROT, 43, rue d'Algérie.

LOUIS BORNAC, 42, rue Centrale.
 MAISON CRÉMIÈRE, 83, rue de la République.

Vve DEVERT et FILS, 121, rue Servient.
 CHOSSON (P.), 23, place Tolozan.

PIERRE COURT, rue Président-Carnot.
 DUPRAT-PONCE, 2, rue de la République.

DURAND (Henri), 45, rue de la République.
 H. ESDERS, 67, rue de la République.

FÉLIX FRÈRES, 74, rue de l'Hôtel-de-Ville.
 GEORGY, *tailor*, 29, rue Victor-Hugo.

JANE GRATALOUP, 43, rue de la République.
 MANIN (A.), 6, rue Victor-Hugo.

MORÉTEAU FRÈRES, 82, rue de la République.
 PELLEGRINI (V.), 4, avenue Félix-Faure.

TALAGRAND (L.), 43, rue de la Charité.
 LE TAILLEUR-PAUVRE, 66, cours de la Liberté.

VÊTEMENTS ÉCOVET (Thomasset), 5, place Croix-Paquet.

WORMS, 52, rue de l'Hôtel-de-Ville.

TAILLEURS — COUTURIERS (FOURNITURES POUR)

TABARDEL frères et sœurs, 62, rue de l'Hôtel-de-Ville.

TAPIS

BOCCARA (E.-J.), 48, place Bellecour.

TARTRES BRUTS

AUROUX (G.) et CIE, 146, avenue de Saxe

TAXIS-LOCATIONS

(Ville et Tourisme)

BOUTON, station Bellecour, 36, bis, rue Duquesne.

DUPARC, station Bellecour.
 LAGRANGE, station Bellecour.

TOUPET, station Bellecour.

TEINTURE ET APPRETS

GILLET et FILS, 1, rue Flachet (Villeurb.).
 PÉGOUT (J.), 39, rue Montgolfier.

TEINTURES DE PELLETERIES

TIBAUT et VAHE, 21, place Tolozan.
 VILLIOD, ANCEL et CIE, 11, r. des Tournelles

T. S. F. — PHONOS — DISQUES (et fournitures)

ATWATER KENT RADIO, 11, rue Grôlée.
 B. BROCHU, 40, rue Président-Carnot.

COLLONB, 69, passage de l'Argue.
 FAMILIAL RADIO (Odin), 1, rue Octavio-Mey.

PERRET, 1, place Meissonnier.
 PHILIPS RADIO (P. Barbier), 9, montée des Carmélites.

TAMINI (J.), 64, rue de la République.
 LA TÉLÉPHONIE GÉNÉRALE, 127, av. de Saxe.

SONORA, Etablissement L. Dieudonné et CIE, 38, rue Centrale.

STUDIO-DISQUES, 42, place de la Martinière.

TIMBRES-POSTE pour COLLECTIONS

CHOMER, 43, rue Ste-Hélène.
 PHILATELIC-OFFICE (Egbers et CIE), 28, passage de l'Hôtel-Dieu.

TISSAGE MECANIQUE

BAUMANN AINÉ et CIE, 11, place Croix-Pâquet.
 MONAMY, 245, grande-rue de la Guilloitière.

TISSUS ET LAINAGES

BARBET-MASSIN, POPELIN et CIE, 76-78, rue Créqui.

SOCIÉTÉ ALSACIENNE DE BLANC et IMPRESSION, 46, rue Dubois.

TOILERIE

COURTIEU FRÈRES, A St-Joseph, 6, rue Victor-Hugo, 24 bis, place Bellecour.

DEFOND FRÈRES, 29, rue de l'Hôtel-de-Ville.

THIERS (A.) et CIE, 33, rue de l'Hôtel-de-Ville.

TRANSPORTS — DEMENAGEMENTS

AUTO-TRANSPORTS (G. Guyot), 46, rue Lacroix.

CHEVROT, 48-50, rue du Repos.
 CLASQUIN, 46, quai Saint-Clair.

CIE INTERNATIONALE DE DÉMÉNAGEMENTS ET TRANSPORTS DE LYON, 93, avenue de Saxe.

DROIN, MOTTEROZ et LE LOUVETEL, 297, rue Duguesclin.

ÉTABLISSEMENTS DE GARILLE, 19-27, rue de la Bannière.

GALLAUD-DROUOT et CIE, 40, rue de la Platière.

LUCAN, 40, rue de la Quarantaine.
 MAGASINS GÉNÉRAUX DE LYON-GUILLOITIÈRE, 51, chemin de Gerland.

MESSAGERIES NATIONALES (L. Cochet, Dr), 7, place des Terreaux.

MOIROUD (R.), 31, rue de l'Hôtel-de-Ville.
 F. PUTHET et CIE, 2, quai St-Clair.

Vve PUTHET et CIE, 49, rue Gentil.
 TOURNUS, 49, rue de la Duchère.

GOUGET, *Chasseurs Express*, 46, rue des Quatre-Chapeaux.

SOCIÉTÉ LYONNAISE DE TRANSPORTS POUR L'EUROPE CENTRALE, 48, rue Lafont.

TRANSPORTS COMMERCIAUX, 40-42, rue de Sèze.

TRANSPORTS (SERVICES RAPIDES)

FLATIN, GRANET et CIE, 5, rue Puits-Gaillot.

LAMBERT et VALETTE, P.-L.-M., 17, rue Childebert.

TRIPERIE

HALLE DE TRIPERIE (Terrier), rue Grenette.

TULLES

BELART, BOSSE et PLATIÈRE, 4, rue Eugène-Manuel.

BOUGHARLAT JEUNE, 29, rue Puits-Gaillot.

COMPARAT, 4, rue de l'Arbre-Sec.

DUMOULIN et CIE, 47, rue Royale.

GOIRAND (E.), 5, place du Griffon.

MALAVAL et GARCIN, 29, rue des Capucins.

VENTE D'IMMEUBLES ET FONDS DE COMMERCE

BERTET, 63, rue de l'Hôtel-de-Ville.
BILLOTTE ET GIROY, 65, rue de la République.
GARNIER (H.), transactions immobilières, 42, rue Centrale.
AGENCE FAVRE, *Saint-Palais-sur-Mer*, près Royan (Charente-Inférieure).

VERRERIE

BÉROUD (Dr des *Verreries Lyonnaises*), 51, route de Vienne.
FLORENT-FAURE, 46, chemin des Cures.

VÊTEMENTS, CONFECTIONS

H. ESDERS, 67, rue de la République.
A FIGARO (V. Guette), 44, cours Gambetta.
HALLE AUX VÊTEMENTS, 33, rue de la République.
JALON, 39, avenue Jean-Jaurès.
VÊTEMENTS DELORME, 4, rue Centrale.
SCHWETZ (A l'As du Caoutchouc), 29, rue Terrie ; 44, cours Gambetta.
LE TAILLEUR-PAUVRE, 66, cours de la Liberté.
VÊTEMENTS BAYARD, 26, rue Grenette.

VULCAIN (Etabliss.), 402, rue Boileau.

VÉTÉRINAIRE

BUZENAC, spécialiste, 39, rue Molière.

VIDANGES

UNION MUTUELLE DES PROPRIÉTAIRES, 20, rue Gasparin.

VILLAS — DOMAINES — CHATEAUX PRETS HYPOTHECAIRES

CABINET GARNIER (H.), 42, rue Centrale.
MAISON PERROTTE, 20, rue de la République.

VINS DE CHAMPAGNE

ALABRUNE et A. CROIZAT, *Champagne Billecart-Salmon*, 98, boulevard des Belges.
C. COGNARD, *Champagne Mercier*, 49, rue Duhamel.
LECHÈRE (Louis), 47, rue de la République.
Agent général de Moët et Chandon.
E. MORET (agent général de George Goulet, Reims), 6, rue Grôlée.

VINS MOUSSEUX

THEVENIN, agent général (Vve AMIOT), 8, quai Saint-Clair.

VINS

BÉRARD (V.), 120, cours Gambetta.
GIGNOUX (D.) FILS ET CIE, 21, quai St-Vincent.
GRANDES CAVES DE LYON, 36, avenue Lacasagne.
LIGNON, 146, grande-rue de la Guilletière.
MOUISSET (G.), 5, rue de Paris.
LES VINS DU CARILLON (Taquet et Martin), 68, rue Damer.

VITICULTEUR

CHATEAU DE NOUVELLES, près Tuchan (Aude), M. Auguste Fort, Vins fins.

VITRERIE

PÉDRINI (J.), 33, rue Auguste-Comte.

VOITURES

CIE GÉNÉR. DES VOITURES DE LYON, 32, quai Perrache. BUREAUX, 4, rue de la Charité.

VOITURES ET CHAISES D'ENFANTS

CIE LYONNAISE, 89, rue de Crillon.
DUPONT, 6, place Bellecour.

VILLÉGIATURES

AIN

ARS-SUR-FORMANS, Grand Hôtel de la Basilique (Sant-Agostino).
— Hôtel Pozard.
ARTEMARE, Hôtel du Commerce (J. Bérard).
BOULIGNEUX, Hôtel-Restaurant des Dombes (Mme Viallon).
BOURG, Hôtel de la Poste, 46, rue Lalande.
BRÉNOU, Hôtel Moderne (V. Jantet).
— Hôtel du Nord (M. Guy).
— Hôtel-Pension « Le Bon Gîte », (Mahuet).
CHALAMONT, Hôtel des Voyageurs (Delorme).
CHAMPDOR, Hôtel Guillot.
CHATILLON-SUR-CHALARONNE, Hôtel de l'Europe (Poncet).
CHATILLON-LA-PALUD, Hôtel de la Rivière (A. Laize).
CHATILLON-DE-MICHAÏLE, Hôtel des Touristes (Philippe).
LA CLUSE, Hôtel Vuallat.
COL DE LA FAUCILLE, par GEX, Hôtel de la Couronne.
CONDAMINE-LA-DOYE, Hôtel Deguerry (L. Deguerry).
DORTAN, Hôtel de l'Écu de France (Giroud J.).
GIRON, Hôtel Monnet.
HOTONNES, Hôtel du Centre (Vignand).
LAGNIEU, Hôtel des Fontaines d'Or (J. Mouton).
LELEX, Hôtel du Crêt de la Neige (J. Grospiéron).
MARLIEUX, Hôtel de la Gare (F. Bourillon).
— Hôtel de la Plage (J. Lambert).
MEXIMIEUX, Modern'Hôtel (J. Lacroix).
MRIBEL, Restaurant « Les Délices » (P. Violet).
MONTLUEL, Hôtel de l'Europe (Chauvin et Bulle).
— Hôtel du Midi (Girodon).
MONTMERLE-SUR-SAONE, Hôtel du Rivage (J. Lamarche).
MONTRÉAL, près la Cluse, Hôtel du Centre (L. Hugonnet).
MOULIN-CHABAUD, par Ceignes, Hôtel Molard.
NANTUA, Grand Hôtel de France.
— Hôtel du Lac.
— Hôtel de Lyon (J. Giraud).
— Hôtel-Restaurant du Nord (Mathieu).
PÉROUGES, Hostellerie du Vieux Pérouges (Thibaut).
— Hôtel Sibuet.
PONCIN, Hôtel des Remparts.
— Hôtel Sibuet.
PONT-DE-VEYLE, Hôt. de la Gare (J. Bourcet).
PRIAY, Hôtel Restaurant Bourgeois.
REYRIEUX, Hôtel des Eaux (H. Carlo).
RILLIEUX, Hôtel du Bon Air (J. Durand).
RUFFIEUX, Hôtel du Valromey (Vignant).
RUFFIEU-EN-VALROMÉY, Hôtel Feuillet.

SAINT-GERMAIN-DE-JOUX, Hôtel de la Gare (Reygrobelle).
SAINT-MARTIN-DU-MONT, Hôtel de la Poste (F. Buffet).
SERRIÈRES-DE-BRIORD, Hostellerie de la Charreusse de Porte.
THÉZILLIEU, Hôtel Cyvoët G.
THOISEY, Hôtel du Chapon Fin.
TRÉVOUX, Hôtel du Lion d'Or (E. Thezé).
VONNAS, Grand Hôtel Moderne (B. Perrat).
— Hôtel Restaurant Blanc.
VILLIEU, Restaurant du Pont de Chazey (Ch. Jacquet).

ALLIER

VICHY, Hôtel Albert-Ier (F. Mignot).
— Hôtel Lutetia (Smitt, Vachet, R. Kine).
— Hôtel du Parc Lardy (Montandraud).
— Hôtel de la Paix.
— Hôtel des Célestins (Brun, direct.).

ALPES-MARITIMES

ANTIBES, Hôtel-Pension « Le Mer », boulevard du Cap (Clergue).
BEAULIEU, Bedford et Savoy Hôtel.
BEAULIEU, Hôtel Métropole.
CANNES, Hôtel-Pension « La Bessonne », avenue Petit-Juas (Benoit-Robert).
CANNES, Hôtel Victoria, 100, rue d'Antibes (Walsdorff P.).
LE CANNET, Pension-Hôtel des Héliotropes (Mme Dijol).
CAP-MARTIN-ROQUEBREUNE, Hôtel Eden et Idéal (J. Coste).
LE CAP-MARTIN-MENTON, Hôtel Victoria et de la Plage (Mme Saulnier).
EZE-SUR-MER, Le Grand Hôtel du Cap-Roux (M. Vander, Meulen-Hustin).
GOLFE-JUAN, Riviera Grand Hôtel de la Plage (MM. Berger et Vigne).
GOLFE JUAN, Hôtel du Golfe (M. Martin).
NICE, Hôtel-Pension Soledor, 46, avenue Borghione.
— Hôtel de Cluny, 12, boulevard Gambetta (M. Laguelle).
— Hôtel Imperator, 6, boulevard Gambetta.
— Hôtel de la Méditerranée, Promenade des Anglais.
— Grand Hôtel de la Paix, avenue Félix-Faure.
— Nouvel Hôtel, 49, boulevard Victor-Hugo. (H. Bonnin).
— Hôtel Helvétique, 47, rue Hôtel-des-Postes (A. Durville).
— Hôtel Régina, 48, avenue de la Victoire.

NICE, Rivoli Hôtel (Gallet), 47, r. Pastorelli.
— Hôtel Volnay, 8, Jardins du Roi-Albert 1^{er} (A. Mercier).
— William's Hôtel (E. Reboisson), 33, rue de l'Hôtel-des-Postes.
MENTON, Hôtel Prince de Galles (M. Guillevin).
MENTON, Hôtel Berkeley-Miramar.
SAINT-JEAN-CAP-FERRAT, Hôtel Restaurant de la Voile d'or.

ARDECHE

ANNONAY, Hôtel du Midi (N. Caillet).
LA LOUVESC, Hôtel Beauséjour (A. Costet).
— Hôtel de la Chapelle (Astier).
— Hôtel des Genêts (Miles Goudart).
— Le Grand Hôtel (G. Lafont).
— Hôtel du Mont Besset.
SAINT-AGRÈVE, Hôtel du Vivarais.
VALS-LES-BAINS, Hôtel Durand.

AUBE

TROYES, Grand-Hôtel.
— Buffet de la Gare.

AVEYRON

LA MUSE, par PEYRELEAU, Hôtel du Rozier (M. Canat).

BASSES-PYRENEES

HENDAYE, Hôtel Bidassouan, bd de la Plage.

BOUCHES-DU-RHONE

CASSIS-SUR-MER, Hôtel Lieutaud.
LA CROTAT, Rose-Thé Hôtel.
SAUSSET-LES-PINS, Hôtel-Restaurant « La Réserve » (Crabaud).

CALVADOS

TROUVILLE-SUR-MER, Hôtel du Bras d'Or (A. Besserer).

CHARENTE-INFÉRIEURE

SAINT-PALAIS-SUR-MER, Agence de location. Favre.

COTES-DU-NORD

PERROS-GUIREC, Celtic-Hôtel (M. Le Trec).
PERROS-GUIREC, Grand Hôtel de Trestrignel (E. Roulleau).
PORT-BLANC, Hôtel de la Plage (M. Nicolas).
TRÉGASTEL, Armoric-Hôtel (M. Leguern).
TRÉBEURDEN, Grand Hôtel Bellevue (M. Geiss).
LE VAL ANDRÉ, Le Grand Hôtel (Ligez frères).

DROME

BUIS-LES-BARONNIES, Pension de Famille, A la fontaine d'Annibal (Jousselin).
 LA CHAPELLE-EN-VERCOIRS, Nouvel-Hôtel (M. Appaix).
 DIEULEFIT, Pension de Famille « Les Granges » (Mme Plumel).
 PIERRELATTE, Hostellerie de Pierrelatte (Chauvet-Boibel).
 SAILLANS, Hôtel Bruyer (Auguste Bruyer).
 SAINT-DONAT, Hôtel du Commerce (M. Effantin).
 SAINT-JEAN-EN-ROYANS, Hôtel du Royans (Aug. Virard).
 SAOU, Hôtel de la Forêt (Mme Bruère).
 TAIN - L'HERMITAGE, Hôtel du Commerce (Constant).

FINISTERE

BEG-NEIL, Hôtel des Dunes et Grand Hôtel.

GARD

PONT-SAINT-ESPRIT, Hôtel d'Europe et de la Poste (M. Ode).

HAUTES-ALPES

LAUTARET, Hôtel-Pension des Glaciers (Bon-nabel).
 LA SAULCE, Chalet-Hôtel du Rio-Vert (M. Marlier).

ILLE-ET-VILAINE

DINARD, Hôtel Emeraude-Plage (M. Bugeau).
 ROTIENEUF, Hôtel des Rochers sculptés (M. Brébion).

INDRE-ET-LOIRE

TOURS, Hôtel Métropole.

ISERE

ALPE-D'HUEZ, Le Chalet du Signal (Berthet).
 LA BALME-LES-GROTTES, Hôtel Gallay.
 — Hôtel des Grottes (Roux).
 BEAUREPAIRE, Hôtel Terminus (H. Flicher).
 LA BÉARDE, Hôtels Tairraz et Rodier (R. Tairraz, propriétaire).
 LES ABRETS, Hôtel « La Bonne Etape » (Mme Cuax et fils).
 BOURGOIN, Hôtel César et du Parc (A. Che-nevas).
 CHARAVINES-LES-BAINS, HÔL. des Bains (Périer).
 CHARAVINES-LES-BAINS, Hôtel de la Poste (G. Charton).
 DIZIMIEU, Hôtel-Restaurant « Le Perchoir » (Mme Perrier).
 GRENOBLE, Hôtel Pension Lakanal, rue Lakanal.
 MI-PLAINE, par Saint-Priest, Restaurant « A Saint-Hubert » (H. Chaliier).
 MONESTIER-DE-CLERMONT, Modern' Hôtel (L. Piof).
 MORESTEL, Hôtel du Nord (M. L. Descours).
 PALADRU, Hôtel des Bains (Laurencin).
 PONT-DE-BEAUVOISIN, Hôtel de la Poste et du Cours (Gallet).
 RIVES, Hôtel de Paris (Rabatel).
 SAINT-LAURENT-MURE, Hôtel J. Vivier.
 SAINT-LAURENT-DU-PONT, Grand Hôtel et Hôtel des Deux-Mondes (Silvestre F.).
 SAINT-MARTIN-D'URIAIG, Hôtel du Belvédère (J. Elie).
 SAINT-PIERRE-DE-CHARTREUSE, Hôtel du Grand Som.
 — — — Châlet-Hôtel du col du Cuche-ron (P. Baffert).
 — — — Hôtel du Dau-phiné (Chagniel).
 — — — Hôtel Victoria (Appaix).
 SAINT-PIERRE-D'ENTREMONT, Hôtel du Centre (J. Guiguet).
 SAINT-SYMPHORIEN-D'OZON, Hôtel du Louvre (Blanc-Guilhot).
 LA TOUR-DU-PIN, Le Grand Hôtel.
 LA VERPILLIÈRE, Hôtel-Restaurant (J. Cor-nillet).

VIENNE, Hôtel Central (Roux A.).
 — Grand Hôtel du Nord (Perroncel).
 — Restaurant de la Pyramide (F. Point).
 VILLARD-DE-LANS, Hôtel-Pension « Les Bruyè-res » (Troussier F.).
 VIRIEU-SUR-BOURBRE, Hôtel Colomb (Colomb).

JURA

BONLIEU, Hôtel du Lac de l'Abbaye de Bon-lieu.
 PORT-LESNEY, Grand Hôtel du Parc (Arnoult Billet).

LOIRE

LE BESSAT, Hôtel du Bessat (J. Tardy).
 FEURS, Hôtel du Chapeau-Rouge (Peronnet).
 — Hôtel du chemin de fer (Lacorne).
 LA JASSERIE, par Le Bessat, Hôtel du Mont Pilat (E. Masson).
 MACLAS, Hôtel du Parc (A. Marion).
 MONTROND-LES-BAINS, Hôtel A. Buisson.
 PÉLUSSIN, Hôtel du Commerce (J. Pascal).
 — Restaurant de l'Union (J. Bou-cher).
 RENAISON, Hôtel du Commerce (Duvignaud-Rajot).
 ROANNE, Grand Hôtel du Commerce (L. Pran-gué).
 SAINT-ETIENNE, Restaurant de la Maison Do-rée, 19, cours Victor-Hugo.
 SAINT-JUST-EN-CHEVALET, Hôtel Moderne (Mlle Pion).
 — — Hôtel d'Urfé (Jean Emile).
 SAINT-JULIEN-MOLIN-MOLETTE, Hôtel Bruyère.
 — — Hôtel du Com-merce (Mathevet).

LOIRE (HAUTE-)

CHAMBON-SUR-LIGNON, Pension de famille « La Soleillette » (Mme Bard).
 SAINTE-SIGOLÈNE, Hôtel de la Guide (Sabot).
 YSSINGEAUX, Hôtel de l'Europe (Ségealon).

LOIRET

MONTARGIS, Hôtel de la Poste (Rigolet).

LOZERE

MENDE, Le Grand Hôtel (Dedieu).
 SAINTE-ENIMIE, Hôtellerie du Château de la Caze (Lepine).

MORBHAN

VANNES, Hostellerie du Dauphin, 7, place Hô-tel-de-Ville (M. Poupard, directeur).

NIEVRE

NEVERS, Hôtel de France et Grand Hôtel Réunion (F. Demoule).
 POUQUES-LES-EAUX, Central-Hôtel (Beau).

PUY-DE-DOME

SAINTE-ALTYRE-D'ARLANC, Hôtel des Tilleuls (Cartier-Faure).

RHONE

ALBIGNY-SUR-SAONE, Hôtel de la Terrasse (P. Bouffon).
 L'ARBRESLE, Maison de Vieillards et de Repos (Mme Lalande).
 BANS-GIVORS, Restaurant Gros Célestin.
 BEAUJEU, Hôtel du Parc (C. Couturier).
 BELMONT, par LOZANNE, Hôtel du Pont de Do-rieux (Carayon).
 BESSEYAT, Hôtel de la Brévenne (Giroudon-Cottin).
 BESSEYAT, Hôtel-Restaurant, La Brévenne (Dutour).
 BESSEYAT, Hôtel-Restaurant Dulac.
 LE BOIS-D'ONGT, Hôtel de France (P. Dupont).
 LE BOIS-D'ONGT, Hôtel du Lac (A. Rivollier).
 BRINDAS, Hôtel-Restaurant Corbière.
 BULLY-SUR-L'ARBRESLE, Hôtel du Nord (E. Laverrière).
 CALUIRE, Hostellerie du Château d'Eau.
 CHAMPAGNE-AU-MONT-D'OR, Pension de famille « Les Grillons » (P. Ducrét).
 CHARBONNIÈRES-LES-BAINS :
 Café-Buffer de la Gare (Borcier).
 CHASSELAY, Hôtel Lassausaie.
 CHENELETTE, Hôtel Jules Tribolet.
 CHATELON-D'AZERGUES, Hôtel de la Gare (Droz-Vincent).

LES CHÈRES, Hôtel du Soleil d'Or (A. Pons).
 CIVRIEUX-D'AZERGUES, Hostellerie « La Ro-seraie » (Béras).
 CLAVEISOLLES, Hôtel Bansillon.
 COLLONGES-AU-MONT-D'OR, Restaurant Bo-cuze (Thévenon).
 COURS, Hôtel des Voyageurs (Frانداز).
 DARDILLY-LE-HAUT, Hôtel Palavaud (A. Besson).
 DUERNE, Hôtel Clairon.
 FONTAINES-SUR-SAONE, Hôtel de la Terrasse (Déléage).
 FRANCHEVILLE-LE-HAUT, Pension de famille « Les Orangers » (J. Bosland).
 GREZIEU-LE-MARCHÉ, Pension de Famille (J. Bruyère).
 GREZIEU-LE-MARCHÉ, Hôtel Gubian Noël.
 JULIENAS, Hôtel-Restaurant « Au Coq au Vin ».
 LAMURE-SUR-AZERGUES, Hôtel Ravel.
 LAMURE, Hôtel du Pont de la Feuilletière (Duret).
 LARAJASSE, Hôtel Meublé (P. Couzon).
 LARAJASSE, Etablissement de l'Adoration, Maison de famille.
 LARAJASSE, Hôtel Gerin (Mme Genin).
 L'AUBÉPIN par LARAJASSE, Hôtel des Monts du Lyonnais (Thiollier).
 LES HALLES, Charreton, Hôtel.
 LIMONEST, Hôtel du Platane (Tisserand-Giraud).
 LOZANNE, Hôtel de la Gare (E. Vial).
 LOZANNE, Hôtel du Soleil Levant (Mme Labalme).
 LOZANNE, Hôtel du Nord (A. Haberer).
 LOIRE, Restaurant Dumas.
 MONT-CINDRE, Hôtel Bellevue (E. Capra).
 — Restaurant Hôtel de l'Hermitage (Gihardin G.).
 MONT-THOU, Chalet-Restaurant du Mont-Thou (E. Rozier).
 MONTMELAS, par Saint-Julien, Hôtel Chuze-ville-Combe.
 MORNANT, Hôtel Moderne et des Sports (Pradinaud A.).
 NEUVILLE-SUR-SAONE, Hôtel du Lion d'Or (H. Fillot).
 ORLIENAS-LES-EAUX, Hôtel-Restaurant de la Poste.
 POLEMYEUX, Hôtel Pasquet.
 — Hôtel Peytel.
 PONTCHARRA-SUR-TERDINE, Hôtel des Bains (Boichon fils).
 POULE, Hôtel de Chansaye (Bansillon-Batty).
 POULE, Hôtel de la Scierie (Chuzeville-Chan-riou).
 POULE (Chansaye), Pension de famille « Villa des Fresnes ».
 POULE (Chansaye), Hôtel Bouvier-Vilain.
 POULE (Les Echarmeaux), Nouvel-Hôtel (Peiras-Jugnet).
 RIVERIE, Hôtel des Touristes (C. Ferrand).
 ROCHEFORT, par St-Martin-en-Haut, Café-Restaurant des Terrasses (A. Serlin).
 RONTALON, Hôtel Dervieux.
 SAIN-BEL, Hôtel Touring-Club (J. Delorme).
 SAINT-ANDRÉ-LA-CÔTE, Hôtel Tisson.
 SAINTE-CATHERINE-SOUS-RIVERIE, Hôtel de la Place (A. Chaze).
 SAINT-CYR-AU-MONT-D'OR, Pension Bellevue (Verrier).
 SAINT-CYR-AU-MONT-D'OR, Hôtel de la Fer-me de la Jardinière (A. Valentin).
 SAINT-CYR-AU-MONT-D'OR, Hôtel des Ormes (Gauthier-Molière).
 SAINT-DIDIER-AU-MONT-D'OR, Paul (A.), Pen-sion de famille. Au Bon Accueil.
 SAINTE-FOY-L'ARGENTIÈRE, Hôtel Bayard (A. Clavel).
 SAINTE-FOY-L'ARGENTIÈRE, Hôtel de la Poste (J. Granjon).
 SAINT-LAURENT-DE-CHAMOUSSET, Hôtel C. Faye.
 SAINT-LAURENT-DE-CHAMOUSSET, Hôtel Moderne (Murigneux-Thiollier).
 SAINT-MARTIN-EN-HAUT, Hôtel du Soleil (Cécillon).
 — — Hôtel Jean Courbière.
 — — Hôtel Delorme.
 — — Hôtel de l'Union (C. Salignat).
 SAINT-IGNY-DE-VERS, Hôtel du Lion d'Or (Mme Allouing).
 SAINT-RAMBERT-L'ILE-BARBE, Restaurant Bou-chery (M. Perrin).
 TASSIN-LA DEMI-LUNE, Hôtel du Commerce, 92, avenue de la République (A. Robert).

THURINS, Hôtel des Deux-Routes (Mme Séon).
 VAUGNERAY, Hôtel de la Poste (Péligon).
 VAUXRENARD, Hôtel des Quatre-Colonnes
 (Dailly-Savoie).
 VILLESCHÉVE, Hôtel Beauséjour (Poyet-Grand-
 jard).
 — Central Hôtel (J. Gacon).
 — Hôtel des Touristes (L.
 Sorlin).
 VILLEFRANCHE-SUR-SAONE, « Chez la Benotte »,
 Restaurant (Arparin J.).
 YZERON, Hôtel Berger et du Cheval Blanc
 (Chalançon).
 YZERON, Grands Hôtels Beaux-Sites (Dulac).
 YZERON, Hôtel du Nord (T. Muriat).

SAONE-ET-LOIRE

DIGOIN, Hôtel du Commerce et des Diligences.
 TOURNAIS, Hôtel Terminus (Level-Dumont).

SAONE (HAUTE-)

LUXEUL-LES-BAINS, Hôtel des Bains, 8, rue
 des Termes (Duvillard).

SAVOIE

AIGUEBELETTE, Hôtel Beau-Rivage (Duport-
 Butique).
 — Hôtel Bellevue (J. Morel).
 — Hôtel Juilland.
 — Hôtel du Lac (Duport-Caille).
 AIN-LES-BAINS, Grand Hôtel Métropole (F
 Secret).
 — Hôtel Beaulieu.
 — Hôtel des Bergues (Bertel).
 — Hôtel de la Cloche (Michel).
 — Villa Victoria.
 — Hôtel Suisse.
 — Restaurant du Grand Port
 (A. Lille).
 ALBERTVILLE, Hôtel de la Gare (Deloche et
 Marin).
 LE BOURGET-DU-LAC, Hostellerie du Château
 de Bourdeau.
 BRIDES-LES-BAINS, Hôtel des Alpes (M. Diet).
 LE CHATELARD-EN-BEAUGES, Hôtel de Ros-
 sanaz (J. Chainey).
 COL DU CHAT, par le Bourget-du-Lac, Hôtel
 du Col du Chat (Palatin).
 COL DU GLANDON, Chalet-Hôtel (Queyrieux).
 COL DU GRANIER, Chalet-Hôtel (A. Binder).
 CHAMBERY, Restaurant du Chapon fin (Pal-
 lud).
 LES DÉSERTS, Hôtel Chalet « Bon Repos »
 (M. Dumas).
 LES DÉSERTS, Hôtel des Sports (Goutte E.).
 LES ECHELLES, Hôtel de la Commanderie
 des Echelles.
 NANCROIX-S.-PEISEY, Hôtel de Tarentaise
 (Charles Gaté).
 NANCROIX-PEISEY, Hôtel Belle-Vue (Baudin).
 NOVALAISE, Hôtel Bellemine Noël
 PRALOGNAN-LA VANOISE, Hôtel du Grand Bee
 (J. Favre).
 SAINT-ALBAN-DE-MONTBEL, LAC D'AIGUEBELETTE,
 Hôtel du Port (Mary-Duport).
 SAINT-ALBAN-DE-MONTBEL, Hôtel Saint-Alban-
 Plage (L. Duport).

SAINT-GENIX-SUR-GUIERS, Hôtel Labully.
 SÉEZ, Hôtel du Val-Joli.
 VALLOIRE, Hôtel de Valloire et du Galibier
 (Magnin-Michelland).
 VALLOIRE, Chalet-Maison meublé (M. Lazier).

SAVOIE (HAUTE-)

ANNEY (Les Barrattes), Hôtel-Restaurant
 « Le Petit-Port ».
 ANNEY (SUR-LES-BOIS), Pension d'enfants
 (Mlle Périlouche, directr.).
 ARGENTIÈRES :
 Grand Hôtel du Col des Montets (P. Arpin).
 Hôtel du Glacier (M. Charlet).
 Hôtel de Savoie (Carrier).
 BOËGE, Hôtel de la Balance (E. Dubois).
 BRÉDANNAZ, Pension-Restaurant « A l'AZUR
 du Lac ».
 CHAMONIX :
 Brasserie « La Potinière du Mont-Blanc »
 (G. Butin).
 Grand Hôtel Beauséjour et Richemond.
 Hôtel Beau-Site et Continental (Lamou-
 reux).
 Hôtel Bellevue (Weissen-Coutlet).
 Hôtel de Milan (J. Carrier).
 Hôtel-Pension des Favants (Charlet R.).
 Hôtel-Pension l'« Accueil » (L. Beau).
 Hôtel-Pension « Les Pêcles » (Payot).
 Hôtel Roma (S. Quaglia).
 CHAMONIX-LE BIOLAY, Pension de famille
 « Les Sapins » (M. Saddier).
 LES BOSSONS-CHAMONIX :
 Hôtel Britannia (Mme Bellardy).
 Hôtel des Familles et Touristes (A. Si-
 mond).
 Hôtel du Dôme.
 COL DES ARAVIS, Chalet-Hôtel du col des
 Aravis (M. Demarchi).
 COL DE LESCHAUX, Belvédère Hôtel (A. Char-
 vin).
 LES CONTAMINES-SUR-SAINT-GERVAIS, Hôtel du
 Bonhomme (Camops).
 LOVAGNY-GORGES-DU-FIER, Restaurant des Gorges
 du Fier.
 LA CLUSAZ, Grand Hôtel du Lion d'Or (R.
 Vacherand).
 DINGET, Hôtel Restaurant du Lac (Verray).
 EVIAN-LES-BAINS, Hôtel Albert-Ier (Abbel).
 — Hôtel Bellevue (Mme Vve
 Ruffin).
 — Hôtel des Etrangers (E.
 Floret).
 LA GIETTAZ, Hôtel de l'Arrandine (Porret G.).
 LE FAYET-SAINT-GERVAIS, Hôtel de Savoie.
 LE GRAND-BORNAND, Hôtel Croix-St-Maurice
 (Martel).
 LES HOUCES :
 Hôtel des Roches.
 Hôtel du Mont Lachat (Démolis).
 Hôtel du Pont Ste-Marie (J. Roseren).
 Hôtel de l'Aiguillette et du Brévent
 (Boschatory).
 MEGÈVE, Chalet Idéal Sport du Col du Mont
 d'Arbois (F. Paget).
 MEGÈVE, Edelweiss-Hôtel (J. Blanc).
 MONTRIOND-LE-LAC, Hôtel des Plagnettes (C.
 Collet).

MONTROC-SUR-ARGENTIÈRES, Hôtel Bel - Alp
 (Tissay Frères).
 MONT-SAXONNEX, Chalet-Hôtel du Bronze
 (Donat-Vidonne).
 PASSY, Hôtel Vallet (H. Vallet).
 PONT DE LA CAILLE, Hôtel Charles-Albert
 (Carquillat).
 SAINT-GERVAIS-LES-BAINS, Nouvel Hôtel et de
 Genève (M. C. Rosset).
 SALLANCHES, Le Grand Hôtel (L. Michollin).
 TANINGES, Hôtel de Paris (Métral-Mossuz).
 THORENS, Hôtel du Commerce (E. Soudan).
 LES TINES-CHAMONIX, Hôtel de la Forêt (C.
 Simond).

VAR

AGAY, Hôtel de la Baumette.
 ANTHÉOR, Grand Hôtel de la Corniche d'Or
 (Bès).
 BANDOL, Grand Hôtel des Bains (M. Vulliez).
 — Hôtel Beau-Rivage (M. Drouillet).
 — Golf-Hôtel (Rafournié).
 CAVALAIRE, Hôtel Normandy (Mme Polire).
 HYÈRES, Hôtel-Pension Carnot (L. Caquet).
 LA PLAGE d'HYÈRES, par HYÈRES, Hôtel
 « Villa des fleurs » (Mme Tondoux).
 ILE DE PORT-CROS, Hostellerie Provençale.
 LA CROIX, Le Grand Hôtel de la Croix
 (M. Amarréchal).
 LA CROIX, Hôtel-Villa St-Michel (Roy).
 LE LAVANDOR, Hôtel des Iles d'Or (Mme L.
 Carrère).
 — Grand Hôtel de la Plage
 (Mme Lecomte).
 LES LECQUES-SUR-MER, Pension de famille
 « Les Iris » (M. Besneux).
 LE TRAYAS, Hôtel Pension de la Plage « Le
 Roc à Pic » (Sanchez G.).
 MÉOUNES, Hôtel de la Chartreuse de Mon-
 treux-le-Vieux (Besson-Calloud).
 SAINT-AYGULF, Grand Hôtel (Fourès et Bès).
 SAINT-ELME-TAMARIS-SUR-MER, « L'oustau deis
 enfantou », pension d'enfants. (Mlle
 Merle, directrice).
 SAINT-RAPHAËL, Hôtel Bellevue (Cirilli).
 SAINT-TROPEZ, Hôtel Sube et Continental
 (A. Rosset).
 SANARY-SUR-MER, Grand Hôtel des Bains
 (P. Boyer).
 SANARY-SUR-MER, Hôtel-Pension, chalet « Mon
 Désir » (Mme Denevers).

PRINCIPAUTE DE MONACO

MONTÉ-CARLO, Hôtel des Colonies (Burré).

BELGIQUE

BLANKENBERGUE, Continental Palace.
 OSTENDE, Le Grand Hôtel.

SUISSE

GENÈVE, Restaurant « Le Globe », 4, rue
 du Purgatoire. (J. Laesser).

Les Etablissements ci-dessus sont particulièrement connus pour leur situation et leur cuisine.
 Se recommander du « SYNDICAT D'INITIATIVE DE LYON » qui, sur demande,
 donne tous renseignements et envoie son guide des « CENTRES DE VILLÉGIATURES ».

Dans toutes les bonnes épiceries demandez

ROUGE

BLANC

ROSE

FAMEUX.

LES VINS DU CARILLON

MM. TAQUET ET MARTIN

68 à 72, rue Domer

TELEPHONE : PARMENTIER 11-09

Le Gérant : Cl. JOUBLOT.

LYON. — IMPR. COMMERCIALE DU « NOUVELLISTE » 5-37-6027