

RTP 672p

OBJETS D'ART

ET D'AMEUBLEMENT

DU XVIII^e SIÈCLE

GRAVURES, DESSINS, TABLEAUX

Céramique — Objets de vitrine

TAPISSERIES ANCIENNES



PARIS, 12 Juin 1917

Bibliothèque Maison de l'Orient



130148

RTP

OBJETS D'ART

ET D'AMEUBLEMENT

DU XVIII^e SIÈCLE

GRAYURES, DESSINS, TABLEAUX

Céramique — Objets de vitrine

TAPISSERIES ANCIENNES

CONDITIONS DE LA VENTE

Elle sera faite au comptant.

Les adjudicataires payeront *dix pour cent* en sus des enchères.

ORDRE DE LA VACATION

Gravures : N^{os} 1 à 5.

Dessins : N^{os} 6, 49, 51.

Tableaux : N^{os} 7 à 9, 28, 50.

Porcelaines et faïences : N^{os} 52 à 88, 29, 30, 10 à 13.

Bronze de Barye : N^o 89.

Objets de vitrine : N^{os} 14, 15, 90 à 104.

Bronzes d'ameublement, objets variés : N^{os} 16, 31, 32, 105 à 112.

Sièges et meubles : N^{os} 17 à 27, 33 à 48, 113 à 127.

Tapisseries : N^{os} 128 à 134.

RTp 672p

CATALOGUE
DES
OBJETS D'ART
ET D'AMEUBLEMENT
DU XVIII^e SIÈCLE

GRAVURES, DESSINS, TABLEAUX

PAR L. BOILLY, H. FRAGONARD, J.-B. GREUZE, J.-B. MALLET, ETC.

PORCELAINES ET FAIENCES ANCIENNES

De Paris, Saxe, Sèvres, Vienne, Rouen, etc.

BRONZE DE BARYE

OBJETS DE VITRINE - OBJETS DIVERS

Bronzes d'Ameublement, Chenets, Pendule, etc.

SIÈGES ET MEUBLES ANCIENS

TAPISSERIES ANCIENNES

Appartenant à

Madame G... — Monsieur de B...

et à divers Amateurs



Et dont la Vente aux Enchères publiques aura lieu

HOTEL DROUOT, SALLE N° 6

Le Mardi 12 Juin 1917, à deux heures.

COMMISSAIRE-PRISEUR : **M^e CH. DUBOURG**, 8, rue d'Alger
SUPPLÉANT **M^e F. LAIR-DUBREUIL**, 6, rue Favart, mobilisé

EXPERTS

MM. PAULME & B. LASQUIN FILS

10, rue Chauchat — PARIS — rue Grange-Batelière, 11

EXPOSITION PUBLIQUE

Le Lundi 11 Juin 1917, de 2 heures à 6 heures.



DÉSIGNATION

Objets appartenant à Madame G...

Gravures Anciennes

BOUCHER (D'après FR.)

1 — *Les Grâces au bain.*

Par W. Ryland. Cadre ancien Louis XV, en bois sculpté doré.

DEMARTEAU (G.)

2 — *Le Matin.*

D'après J.-B. Huet (n° 546).
Très belle épreuve imprimée en couleur, à plusieurs crayons. Encadrée.

Vente du 4 avril 1911, n° 70.

DEMARTEAU (G.)

3-4 — *Jeune Berger filant une quenouille.*

D'après J.-B. Huet (n° 585).

L'Amant pressant.

Faite pastorale en largeur, d'après J.-B. Huet (n° 586).

Deux très belles épreuves imprimées en couleur.
Encadrées.

Vente du 4 avril 1911, nos 73-74.

WATTEAU (D'après ANT.)

5 — *Les Amusements de Cythère.*

Par Surugue. Encadrée.



N° 6,

Dessin Ancien

FRAGONARD (JEAN-HONORÉ)

6 — *Charrette et moutons.*

Dans un paysage, une charrette, attelée d'un bœuf et montée par trois personnages, croise un troupeau de moutons qu'un berger conduit à l'abreuvoir; deux paysans poussent la charrette.

Dessin à la plume et lavis de sépia.

Signé et daté : *Rome, 1759.*

Haut., 21 cent. 1/2; larg., 39 cent. 1/2

(*Voir la reproduction.*)



Nº 7.

TABLEAUX ANCIENS

BOILLY (Louis-Léopold)

7 — *Portrait présumé de M^{me} Tallien.*

Elle est debout, dans un intérieur meublé d'un guéridon et d'un fauteuil, vêtue d'une robe blanche, et tient dans chaque main un piquet de fleurs.

Toile. Haut, 55 cent ; larg., 46 cent.

(*Voir la reproduction.*)

GREUZE (Jean-Baptiste)

8 — *Portrait de femme.*

Représentée en buste, presque de face, vêtue d'une robe à corsage décolleté, bordé d'une gaze et orné de fleurs. La chevelure, relevée et retombant en nattes sur la nuque, est également parée d'un cordon de fleurettes.

Toile de forme ovale. Haut., 55 cent.; larg., 46 cent.

(*Voir la reproduction.*)

LEDOUX (M^{lle})

(d'après J.-B. GREUZE)

9 — *La Petite Fille au pigeon.*

Toile. Haut., 62 cent.; larg., 53 cent.



№ 8.

Objets d'Art et d'Ameublement

PORCELAINES ANCIENNES

OBJETS VARIÉS

- 10 — STATUETTE de joueur de tambourin. Ancienne porcelaine de Saxe.
- 11 — DEUX PETITES POTICHES couvertes, décorées en émaux de couleur. Ancienne porcelaine de Chine, Kienlung.
- 12 — PAIRE DE GRANDES POTICHES couvertes, décorées en émaux de couleur et dorure; médaillons avec arbustes et oiseaux sur fond de rinceaux en bleu. Ancienne porcelaine du Japon.
- Haut., 73 cent.
- 13 — BOUGEOIR fait d'une soucoupe en ancienne porcelaine tendre de Sèvres, à fond bleu et réserve à oiseaux. Monture en bronze.
- 14 — PETITE MINIATURE ovale: Tête de femme.
- 15 — AUTRE MINIATURE: L'Enfant au pigeon.
- 16 — PENDULE-APPLIQUE et son socle cul-de-lampe, en marqueterie de cuivre sur écaille, ornée de bronzes. Epoque Régence.

Haut., 1 m. 10.



5.

Nº 20.

MEUBLES ANCIENS

- 17 — PETITE TABLE sur pieds élevés, plaquée d'écaïlle et dessus en marqueterie de cuivre, écaïlle et nacre à paysage et personnages. Epoque Louis XV.
Long., 40 cent.
- 18 — TABLE de nuit de forme contournée, en marqueterie de bois à attributs divers et fleurs. Dessus de marbre blanc. Epoque Louis XV.
Long., 42 cent.
- 19 — COMMODE de forme contournée, sur pieds élevés, à deux tiroirs, en bois de placage à filets, ornée de bronzes. Dessus de marbre gris. Epoque Louis XV.
Long., 1 m. 30.
- 20 — COMMODE de forme contournée, à deux tiroirs, sur pieds élevés, en marqueterie de bois de couleur à fleurs dans des compartiments; garniture de bronzes et dessus de marbre. Epoque Louis XV. Estampille non identifiée disposée en cercle.
Long., 95 cent.
(*Voir la reproduction.*)
- 21 — GRAND CANAPÉ canné, en bois sculpté ciré, à décor de rocailles et fleurettes. Epoque Louis XV.
Long., 1 m. 93.
- 22 — DESSUS DE BUREAU, ouvrant à deux portes, en marqueterie de bois de couleur, à vases et gerbes de fleurs; intérieur à casiers et tiroirs. Garniture de bronzes dorés. Fin de l'époque Louis XV. Il repose sur un bureau plat en marqueterie analogue.
Larg., 1 mètre.



N° 27.

- 23 — PETITE TABLE à ouvrage de dame, de forme ovale, à trois tiroirs, en marqueterie de bois de placage sur fond de bois de rose, avec pieds cambrés réunis par une tablette. Dessus de marbre ceinturé d'une galerie. Fin de l'époque Louis XV.

Larg., 47 cent.

- 24 — MÉTIER à broder en bois de rose. XVIII^e siècle.

Long., 76 cent.

- 25 — PETITE TABLE carrée, à pieds cambrés réunis par une tablette, en bois de placage et marqueterie à fleurs. XVIII^e siècle.

Long. et larg., 37 cent.

- 26 — PETIT ÉCRAN, devant de feu, en bois de placage, muni d'une tablette à écrire mobile ornée de marqueterie à fleurs. XVIII^e siècle.

Haut., 86 cent.

- 27 — COMMODE forme demi-lune, ouvrant à deux tiroirs de face et deux portes latérales, en bois de placage. Elle est ornée de bronzes ciselés : baguettes d'encadrement, chutes, entrées, anneaux de tirage et cul-de-lampe. Dessus de marbre. Epoque Louis XVI.

Larg., 98 cent.

(Voir la reproduction.)





Objets appartenant à M. de B...

TABLEAU ANCIEN

BOILLY (Louis-Léopold)

28 — *Portrait présumé de Robespierre.*

Petite peinture sur toile.

Cadre ancien Louis XVI, en bois sculpté.

Objets d'Art et d'Ameublement

PORCELAINES ANCIENNES

29 — CORNET-LANCELLE décoré en émaux de couleur, à lambrequin bordé de jaune, dragons, cachets, emblèmes, etc., sur fond vert turquoise clair; ancienne porcelaine de Chine, Yung-tsing; monture en bronze.

Haut., 45 cent.

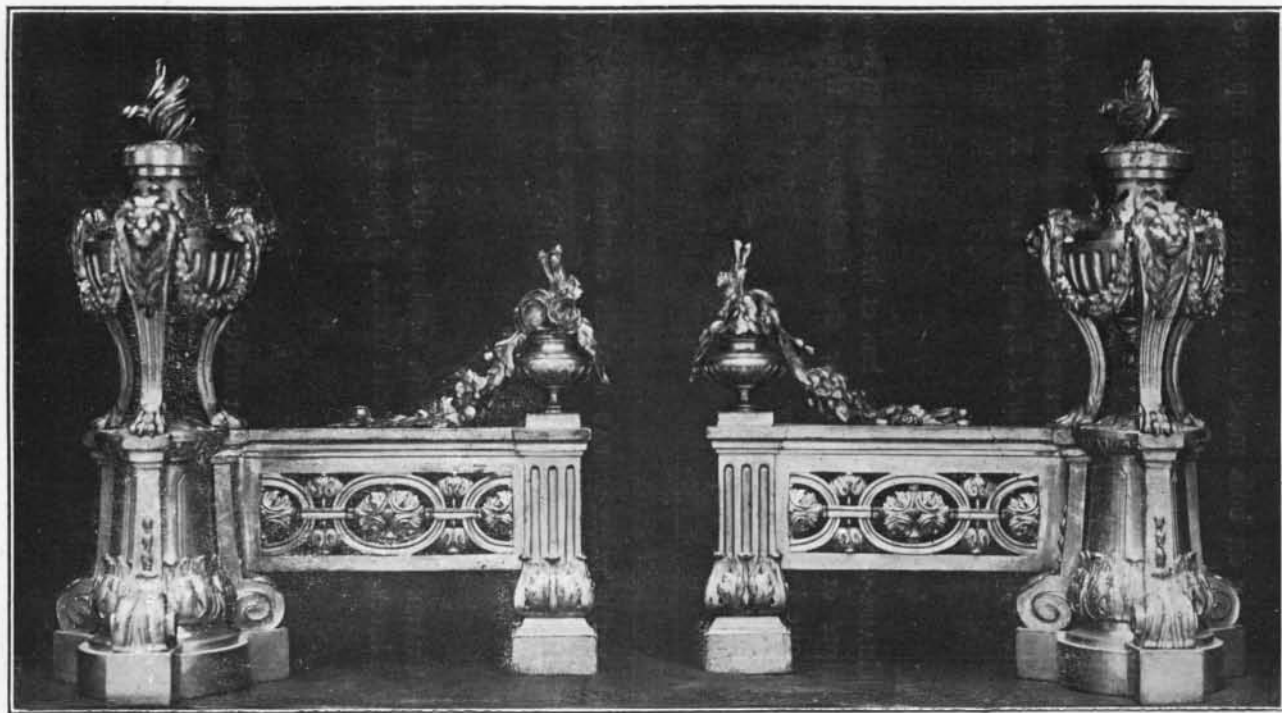
- 30 — DEUX VASES-JARDINIÈRES décorés en plein de plantes aquatiques avec canards; ancienne porcelaine de Chine, Kang-hi; monture en bronze.

GLACE ET CHENETS ANCIENS

- 31 — GLACE dans un cadre en bois sculpté ciré, à décor de rocailles ajourées et festons de fleurs. Epoque Louis XV (côté inférieur refait).
- 32 — PAIRE DE GRANDS CHENETS en bronze ciselé et doré; modèle à cassolette enguirlandée sur socle à feuillage et galerie ajourée à rosaces. Epoque Louis XVI.
(Voir la reproduction.)

SIÈGES ET MEUBLES ANCIENS

- 33 — TABOURET rectangulaire en bois sculpté redoré, à pieds de biche réunis par un croisillon. Epoque Louis XIV. Couvert en velours de Gênes.
- 34 — TABLE-BUREAU plat, en marqueterie de bois de placage, à pieds cambrés ornés de patins en bronze. Epoque Régence.



No 32.

- 35 — BERGÈRE en bois mouluré et peint blanc. Epoque Louis XV.
- 36 — DEUX CHAISES-CHAUFFEUSES en bois mouluré et peint. Estampille de *E. Ménard*. Epoque Louis XV.
- 37 — CHAISE-VOYEUSE à siège bas et haut dossier, en bois sculpté et peint, à décor de feuillage et fruits. Epoque Louis XV.
(*Voir la reproduction.*)
- 38 — PETITE TABLE-BUREAU à pieds cambrés réunis par une tablette, en bois de placage. Epoque Louis XV.
- 39 — CHAISE cannée en bois sculpté ciré à décor de moulures, petit feuillage et fruits. Epoque Louis XV.
- 40 — DEUX TABOURETS contournés, à pieds cambrés, en bois sculpté et peint avec traces de dorure. Epoque Louis XV. Couverts en velours d'Utrecht.
- 41 — PETITE TABLE à jouer, carrée, munie de quatre tiroirs, en bois sculpté ciré; décor de rocailles. Epoque Louis XV.



N^o 37.



N^o 42.

- 42 — BERGÈRE à haut dossier cintré et mouvementé, en bois sculpté redoré; décor de ruban, feuillage et entrelacs. Estampille de *Michard*. Fin de l'époque Louis XV. Garniture de soie brochée.

(Voir la reproduction.)

- 43 — BIBLIOTHÈQUE à deux portes partiellement vitrées, en acajou mouluré. Elle est ornée de baguettes à perles en bronze doré. Epoque Louis XVI.

Haut., 2 m. 18; larg., 1 m. 11 cent.

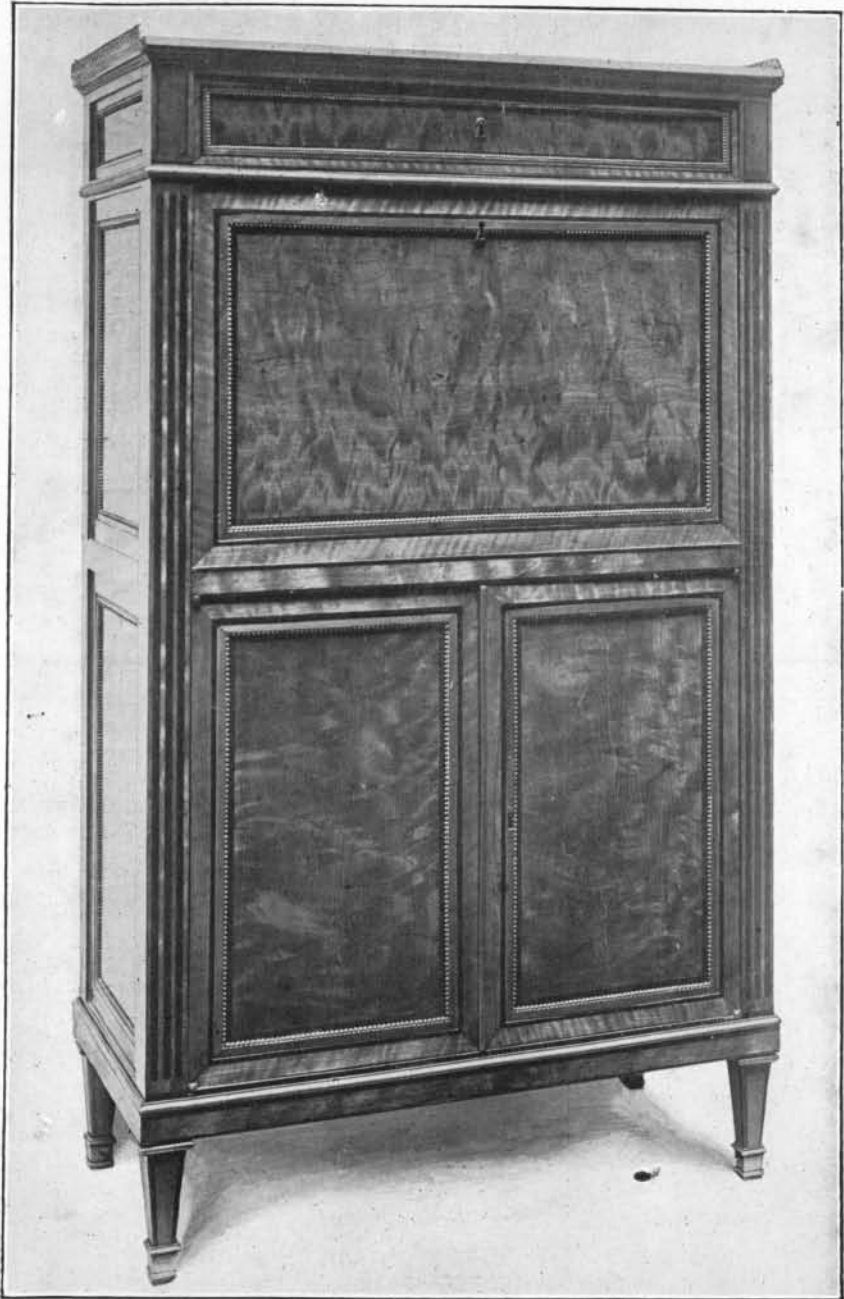
- 44 — PETIT SECRÉTAIRE bas, en bois de citronnier, bois clair et filets de bois d'amarante. Il est orné de moulures à perles en bronze doré. Dessus de marbre blanc ceinturé d'une galerie ajourée. Estampille de *G. Dester*. Epoque Louis XVI.

Haut., 1 m. 23; larg., 72 cent.

(Voir la reproduction.)

- 45 — ARMOIRE à deux portes pleines, en bois satiné, à petits pans coupés, pieds en gaines et corniche moulurée. Elle est ornée de deux rosaces ajourées en bronze ciselé et doré, dont une forme entrée de serrure. Epoque Louis XVI.

Haut., 1 m. 90; larg., 1 mètre.



N° 44.

- 46 — PETITE TABLE rectangulaire en acajou, à pieds gânes, munie d'un tiroir. Elle est ornée de huit rosaces ovales et d'une moulure ceinturant le dessus, en bronze ciselé et doré. Epoque Louis XVI.

(Voir la reproduction.)

- 47 — PETITE CONSOLE-APPLIQUE en bois sculpté doré, à un pied volute, ceinture ajourée et enguirlandée. Dessus de marbre.

- 48 — PETITE TABLE ovale, sur pieds cambrés réunis par une tablette en marqueterie de bois de couleur sur fond de citronnier : carrelage avec œillets. Dessus ceinturé d'une galerie ajourée. Estampille de *G. Durand*.





Nº 46.



Objets appartenant à divers Amateurs.

Dessins et Tableau Anciens

ÉCOLE FRANÇAISE (xviii^e siècle)

49 — *Officier à cheval.*

Dessin pour illustrer un manuel d'équitation.

MALLET (JEAN-BAPTISTE)

50 — *La Séparation.*

Intéressant tableau du gouachiste dont les peintures sont rares.

Toile. Haut., 33 cent. 1/2; larg., 46 cent.

(*Voir la reproduction.*)

PRUD'HON (École de P.-P.)

51 — *Illusions perdues.*

Dessin au crayon.

Haut., 28 cent.; larg., 36 cent.



N° 50.

Objets d'Art et d'Ameublement

PORCELAINES & FAIENCES

ANCIENNES

- 52 — DEUX PLATEAUX ovales, à anses, décorés de fleurs. Ancienne porcelaine allemande.
- 53 — CORBEILLE ronde, vannerie ajourée, à deux anses, décorée au fond d'oiseau et branchage. Ancienne porcelaine de Frankenthal.
- 54 — DEUX PETITES STATUETTES en ancien biscuit.
- 55 — TASSE et soucoupe, décorées de guirlandes en relief. Ancienne porcelaine tendre, émaillée en blanc.
- 56 — QUATRE GOBELETS décorés de personnages en couleur. Ancienne porcelaine tendre de Buen-Retiro. Dans un écrin en cuir.
- 57 — PETITE TASSE et soucoupe, décorées de fleurs. Ancienne porcelaine tendre de Sèvres.
- 58 — TASSE et sa soucoupe, à côtes et décorées de fleurs entre des baguettes. Ancienne porcelaine tendre de Sèvres.
- 59 — TASSE et sa soucoupe, décorées en dorure, avec médaillons en couleur présentant, sur la tasse, une bergère, sur la soucoupe, des attributs. Ancienne porcelaine tendre de Sèvres.

Collection Chappey.

- 60 — TASSE et sa soucoupe, décorées de fleurs et de bandes bleu-turquoise. Ancienne porcelaine tendre de Sèvres.
- 61 — GRANDE TASSE et soucoupe décorées de fleurs dans des entrelacs en dorure. Ancienne porcelaine tendre de Sèvres.
- 62 — QUATRE PETITES COCOTTES, décorées de fleurs, à manche de bois tourné. Ancienne porcelaine de Paris « *A la Reine* ».
- 63 — DEUX GROUPES de deux enfants *jardiniers* et *vendangeurs*. Ancienne terre de Cyfflé. Sous vitrines-cages.
- 64 — SIX SAUCIÈRES variées à décor de fleurs. Ancienne porcelaine de Saxe, Saxe au point, ou Saxe-Marcolini.
- 65 — SUCRIER couvert décoré de fleurs sur plateau adhérent. Ancienne porcelaine de Saxe.
- 66 — DEUX STATUETTES de personnages chinois, décorées en couleur. Ancienne porcelaine de Saxe.
- 67 — STATUETTE de personnage oriental, décorée en couleur. Ancienne porcelaine de Saxe.
- 68 — STATUETTE de Chinoise, décorée en couleur. Ancienne porcelaine de Saxe.
- 69 — STATUETTE de jeune femme tenant un éventail, décorée en couleur. Ancienne porcelaine de Saxe.
- 70 — DEUX PETITS GROUPES : femme et chien; femme et lion. Ancienne porcelaine de Saxe.

- 71 — STATUETTE de femme debout tenant une guitare. Ancienne porcelaine de Saxe.
- 72 — STATUETTE de Neptune. Ancienne porcelaine de Saxe.
- 73 — DEUX STATUETTES allégoriques symbolisant des sources. Ancienne porcelaine de Saxe.
- 74 — DEUX TASSES ET SOUCOUPES à fond d'or et réserve à paysage animé de figures. Ancienne porcelaine de Saxe.
- 75 — THÉIÈRE forme conique à pans, décorée de personnages et de dorure. Ancienne porcelaine de Saxe.
- 76 — CAFETIÈRE couverte, décorée de sujets à personnages, avec lambrequin en dorure. Ancienne porcelaine de Saxe.
- 77 — VASE à rocailles, fleurs et enfants en relief, et son couvercle, décoré de fleurs en couleur. Ancienne porcelaine de Saxe.
- 78 — GROUPE formé d'un tonnelet couvert, à décor d'enfants vengeurs en ronde bosse et décorés en couleur. Ancienne porcelaine de Saxe.
- 79 — COFFRET en cuir renfermant une tasse et sa soucoupe décorée de médaillons à figures et d'ornements en dorure, en ancienne porcelaine de Saxe; et une petite cafetière en vermeil, en vieux Paris.

- 80 — SOUPIÈRE ovale et couvercle, décorée en vannerie et fleurs en couleur. Ancienne porcelaine de Saxe.
- 81 — SOUPIÈRE ronde et couvercle, décorée de fleurs. Ancienne porcelaine de Saxe.
- 82 — PARTIE DE SERVICE DE TABLE comprenant :
Une soupière couverte ; un couvercle de soupière ; deux grands plateaux lobés à anses ; seize plats variés de forme et dimensions ; cinq coupes à hors-d'œuvre ; cent assiettes plates ou creuses ; cinquante assiettes à dessert, avec marli ajouré. Ancienne porcelaine de Saxe, Saxe au point, ou Saxe-Marcolini.
- 83 — VASE-JARDINIÈRE à deux anses, décoré de fleurs. Ancienne porcelaine de Vienne.
- 84 — DEUX TASSES et soucoupes variées. Ancienne porcelaine de Vienne.
- 85 — TASSE et sa soucoupe à fond violet et médaillon : vue de l'Hermitage à Luxembourg. Ancienne porcelaine de Vienne.
- 86 — PICHET à anse et un bassin oblong décorés de fleurs. Ancienne faïence de Rouen.
- 87 — COMPOTIER à bord dentelé, décoré de deux chinois dans une barque et de branches fleuries. Ancienne faïence de Rouen.
- 88 — QUATRE ASSIETTES décorées à la corne et branches de fleurs et œillets. Ancienne faïence de Rouen. L'une d'elles est marquée : *H. B.*

BRONZE DE BARYE

- 89 — STATUETTE équestre de Napoléon, en bronze, par Barye. Ancienne épreuve à patine médaille.

OBJETS DE VITRINE

- 90 — BoITE ronde en ivoire, présentant sur le couvercle une miniature : Enfant et mouton. Epoque Louis XVI.
- 91 — MONTRE en or ciselé, ornée au revers d'un médaillon émaillé sur or, présentant un paysage. Epoque Louis XVI.
- 92 — ETUI NÉCESSAIRE en galuchat, orné d'appliques en or et garni de petits ustensiles. Epoque Louis XV.
- 93 — ETUI-NÉCESSAIRE analogue au précédent, plus petit. Epoque Louis XV.
- 94 — ETUI à cire en or, à petites bordures ornées. Epoque Louis XVI.
- 95 — ETUI cylindrique en écaille brune posée or, à dessins de carrelages. Epoque Louis XVI.
- 96 — ETUI à cire en or guilloché, ciselé et émaillé bleu à semis d'étoiles d'or; bordures relevées de pointes d'émail. Epoque Louis XVI.
- 97 — GRAND ETUI cylindrique avec montre à l'une de ses extrémités, garni d'or ajouré et ciselé avec devise émaillée : *Rien d'agréable loin de vous.*

- 98 — PETIT FLACON à sel en cristal et monture ajourée en or avec devise émaillée : *Amour sans fin*. XVIII^e siècle.
- 99 — PETIT FLACON à sel, forme vase, en or ciselé à rocailles et partiellement émaillé de petits animaux et fleurs; la base est enchassée d'une pierre gravée formant cachet avec la devise : *Vivons unis*. Epoque Louis XV.
- 100 — BOITE ronde, forme sphérique, en or guilloché, ciselé et partiellement émaillé en bleu; sur le couvercle, médaillon émaillé sur or présentant l'Amour. Epoque Louis XVI.
- 101 — BOITE ronde en or guilloché, ciselé et partiellement émaillé bleu. Sur le couvercle, médaillon émaillé présentant deux personnages. Epoque Louis XVI.
- 102 — TABATIÈRE haute, oblongue, en or ciselé à décor de bâtons rompus. XVIII^e siècle (?).
- 103 — BOITE ronde en or guilloché et ciselé, ornée sur le couvercle d'une miniature du temps de Louis XVI : Portrait d'homme en habit rouge à broderie d'or.
- 104 — BOITE oblongue à petits pans coupés, légèrement cintrée, en or gravé à semis de fleurettes. XIX^e siècle.

BRONZES D'AMEUBLEMENT

LUSTRES. OBJETS VARIÉS

- 105 — GRAND LUSTRE à nombreuses lumières en bronze garni de cristaux.
- 106 — PETIT LUSTRE en bronze garni de cristaux.
- 107 — GRAND LUSTRE Empire, en bronze et cristaux.

- 108 — AUTRE LUSTRE Empire, en bronze et cristaux.
- 109 — GARNITURE de cheminée en bronze patiné et bronze doré, comprenant une pendule à figures et bas-relief, signée : *Manière, à Paris*, et deux candélabres, formés chacun d'une statuette de génie soutenant une lampe de style antique. Epoque Empire.
- 110 — DEUX PETITS LUSTRES en bronze, garnis de *cristaux de roche*.
- 111 — PLATEAU d'écritoire à poignée, en argent. xix^e siècle.
- 112 — PETIT BUSTE d'homme, les épaules couvertes d'un manteau, en terre cuite. Signé et daté : *Court, 1791*.

SIÈGES ET MEUBLES ANCIENS

- 113 — BAHUT flamand, à quatre portes et deux tiroirs, en bois mouluré et sculpté; décor de pilastres et rinceaux de feuillage. xvii^e siècle.
- 114 — COMMODE à trois tiroirs en bois de placage, ornée de canaux en cuivre et de bronzes; dessus de marbre. Epoque Régence.
- 115 — HORLOGE dans sa gaine en bois noir incrusté de filets de cuivre, avec ornements en bronze. Époque Louis XIV.
- 116 — PETITE COMMODE à deux tiroirs, sur pieds élevés et cambrés, en bois de placage, avec dessus de marbre. Époque Louis XV.
- 117 — LIT DE REPOS fait d'un ancien canapé Louis XV, en bois sculpté peint. Garniture de coussins couverts en lampas.



- 118 — AMEUBLEMENT comprenant un canapé, quatre fauteuils et six chaises, cannés, en bois sculpté ciré. XVIII^e siècle. Les sièges sont recouverts de coussins mobiles en damas.
- 119 — BUFFET en acajou, le corps inférieur, ainsi que la porte centrale du corps supérieur vitrés, et portes à coulisses. Garniture de moulures en bronze doré. Epoque Louis XVI.
- 120 — TABLE A JOUER pliante, en bois de placage et marqueterie. Epoque Louis XVI.
- 121 — TABLE de tric-trac, en acajou mouluré et dessus mobile. Epoque Louis XVI.
- 122 — TABLE-BUREAU plat en acajou et baguettes de cuivre. Epoque Louis XVI.
- 123 — QUATRE BANQUETTES en bois sculpté doré, recouvertes en ancienne tapisserie à fleurs et nœuds de ruban.
- 124 — MOBILIER comprenant un canapé, six fauteuils et deux tabourets, en acajou, à décor de sphinx. Epoque Empire. Garniture de lampas à fond jaune.
- 125 — DEUX CONSOLES en acajou accompagnant le mobilier précédent. Epoque Empire.
- 126 — PETITE TABLE tricoteuse de forme ovale, en acajou, avec tablette inférieure. Commencement du XIX^e siècle.
- 127 — TABLE rognon en bois de placage, munie d'une tablette et de deux petits tiroirs, avec galerie ajourée en cuivre.

TAPISSERIES ANCIENNES

128 — TAPISSERIE flamande du xvi^e siècle, offrant une composition à nombreux grands et petits personnages, représentant une trêve de combattants ou les préliminaires de paix devant des guerriers assemblés. Elle est encadrée d'une large bordure à petites figures allégoriques, chutes de fleurs et médaillons à petits personnages.

Haut., 3 m. 40; larg., 4 m. 60.

129 — TAPISSERIE flamande du commencement du xvii^e siècle, à sujet de grands personnages dans un paysage. Au devant d'un dais à draperie, sur la droite, une femme présente une coupe à un guerrier. Belle bordure d'encadrement à petits médaillons, vases et chutes de fleurs, mascarons et amours portant des corbeilles de fruits.

Haut., 3 m. 25; larg., 3 mètres.

130 — SUITE DE TROIS PETITES TAPISSERIES flamandes à sujets de petits personnages, d'après Teniers, avec bordures d'encadrement à fleurs. (L'une des trois en partie refaite.)

Haut., 3 m. 80; larg., 1 m. 25.

131 — PETITE TAPISSERIE flamande du xvi^e siècle, à grands personnages guerriers. Large bordure d'encadrement.

- 132 — PETITE TAPISSERIE flamande du xvi^e siècle, à grands personnages; entrée de château dans le fond. Bordure sur trois côtés.
- 133 — TAPISSERIE flamande du xvi^e siècle, présentant des feuillages avec oiseaux. Bordure à feuillages et fruits.
- 134 — GRANDE TAPISSERIE flamande du xvi^e siècle, à personnages dans un parc. Bordure d'encadrement.

