

R.Tp 118 m

Collection de Monsieur J. de Z...



Objets d'Art du XIX^e Siècle

du Premier au Second Empire

Porcelaines de Jacob Petit et autres

Sulfures, Verres soufflés, Cristal taillé

VERRES OPALINS

Fixés sous verres

TABLEAUX EN BRODERIE DE PERLES ET DE SOIE

Vente à Paris, HOTEL DROUOT, Salle n° 1

Le Samedi 18 Avril 1931.

RTP

Bibliothèque Maison de l'Orient



130177

Collection de Monsieur J. de Z...

Objets d'Art du XIX^e Siècle

du Premier au Second Empire

CONDITIONS DE LA VENTE

Elle sera faite au comptant.

Les acquéreurs paieront **14 pour cent** en sus des enchères.

L'exposition permettant au public de se rendre compte de la nature et de l'état des objets, aucune réclamation, pour quelque cause que ce soit, ne sera admise une fois l'adjudication prononcée.

CATALOGUE
DES
Objets d'Art du XIX^e Siècle

du Premier au Second Empire

Porcelaines de Paris, Angleterre et Saxe

PORCELAINE DE JACOB PETIT

VERRES OPALINS

Importants Vases, Coupes, Coffrets, etc.



SULFURES - VERRES SOUFFLÉS

Bol, Aiguière, etc., en cristal taillé

FIXÉS SOUS VERRES

Tableau avec horloge

Tableaux en broderie de perles et de soie

le tout composant la Collection de Monsieur J. de Z...

DONT LA VENTE AUX ENCHÈRES PUBLIQUES AURA LIEU A PARIS

HOTEL DROUOT, Salle n° 1

Le Samedi 18 Avril 1931, à deux heures.

COMMISSAIRE-PRISEUR :

M^e F. LAIR DUBREUIL, 6, rue Favart

EXPERTS :

M. Georges GUILLAUME
13, rue d'Aumale

M. Georges B.-LASQUIN
6, rue Rodier

EXPOSITION PUBLIQUE :

Le Vendredi 17 Avril 1931, Salle n° 1, de deux heures à six heures.



DÉSIGNATION

CÉRAMIQUES ANGLAISES

PORCELAINE DE PARIS

DE JACOB PETIT

ET AUTRES

DU PREMIER AU SECOND EMPIRE

- 1 — **Gersey.** Deux pots à lait et une tasse à déjeuner avec sa soucoupe en céramique argentée. Vers 1830.
- 2 — **Gersey.** Deux pots à tabac, formés de statuettes d'homme et de femme assis sur un baquet renversé. Vers 1830.
- 3 et 4 — **Angleterre.** Deux paires de chiens King-Charles, variés de grandeurs, en céramique, décorés de taches à reflets métalliques dorés. Vers 1830.
- 5 — **Angleterre.** Deux statuettes de jeune homme et jeune femme en habit et robe roses assis sur un faux cadran de pendule. Vers 1830.

- 6 — **Paris (?)**. Trois sujets formant encriers : tête de Chinois, travesti et buste de femme.

(Voir les Reproductions.)

- 7 — **Paris (?)**. Deux encriers faits de masques d'homme et de femme, décorés en couleurs.

(Voir les Reproductions.)

- 8 — **Paris (?)**. Deux encriers faits des masques de Voltaire et Jean-Jacques Rousseau, décor naturel.

- 9 — **Paris (?)**. Encrier avec enfant et chien, et statuette de berger. Vers 1830.

- 10 — **Paris**. Petit encrier fait d'un pied chaussé d'un cothurne d'après l'antique, décor en couleur et dorure. Époque Empire.

- 11 — **Paris**. Encrier fait de l'uniforme et du chapeau de Napoléon I^{er}, décoré en couleurs. Vers 1830.

- 12 — **Paris**. Encrier formé d'une statuette équestre de Napoléon I^{er}. Vers 1830.

(Voir la Reproduction.)

- 13 — **Paris**. Deux grandes statuettes de guerrier oriental et de sa femme, décor naturel et dorure ; marque *D. L.* Vers 1830.

- 14 — **Saxe.** Paire de bouteilles piriformes à long goulot, décor de fruits et oiseaux en couleur sur fond myosotis, le tout en relief. Vers 1830.
- 15 — **Paris.** Déjeuner solitaire de quatre pièces et plateau, décor de vases fleuris, rinceaux, guirlandes, oiseaux et insectes ; bordure saumon avec feuillages dorés. Époque Louis-Philippe.
- 16 — **Paris.** Encrier composé d'une statuette d'oriental assis en costume bleu. Vers 1830.
- 17 — **Paris.** Statuette de jeune femme assise avec un chien sur ses genoux ; porte la marque de *Jacob Petit* ; d'après un modèle de Saxe.
- 18 — **Paris.** Petite coupe ronde à deux anses, à bord de vannerie ajourée avec roses en relief ; marque de *Jacob Petit*.
- 19 — **Paris.** Statuette de violoniste en grotesque ; marque de *Jacob Petit*.
- 20 — **Paris.** Flacon de forme découpée, le dessus en étoile, décor de fleurs et dorure ; marque de *Jacob Petit*.
- 21 — **Paris.** Paire de petits vases à double renflement, décor de fleurs de myosotis et roses en relief ; marque de *Jacob Petit*.
- 22 — **Paris.** Paire de petits flambeaux décorés de couronnes de fleurs en couleurs sur fond bleu turquoise. Vers 1850.

23 — **Paris.** Paire de flambeaux formés chacun d'une statuette de personnages costumés, avec monture en cuivre à feuillages. Vers 1850.

24 — **Paris.** Coupe hexagonale, avec couvercle, décorée d'un groupe de deux enfants. Époque du Second Empire.

25 — **Paris.** Deux statuettes d'orientaux : homme et femme assis ; marque de *Jacob Petit*. (Accident à l'oiseau.)

26 — **Paris.** Paire de vases balustres à deux anses torsées, décorés en dorure avec fleurs en relief en couleur ; marque de *Jacob Petit*.

(*Voir les Reproductions.*)

27 — **Paris.** Deux pichets formés, l'un d'une statuette d'homme, l'autre d'une femme, en costumes Louis XV ; marque de *Jacob Petit*. Font pendants.

28 — **Paris.** Deux statuettes d'homme et de femme portant des fleurs, formant flacons, une marquée de *Jacob Petit*.

(*Voir la Reproduction.*)

29 — **Paris.** Pendule avec socle, composée de rocailles blanches et dorées, les autres parties à fond noir avec bouquets de fleurs. Style Louis XV ; marque de *Jacob Petit*.

(*Voir la Reproduction.*)



26



12



26



7



6



6



6



7



28



29



28



- 30 — **Paris.** Paire de vases de forme Médicis, à deux anses et bord ajouré, sur socles carrés, le tout décoré de fleurs sur fond noir rehaussé de dorure.
- 31 — **Paris.** Deux grandes statuettes d'orientaux, homme et femme, formant flacons ; marque de *Jacob Petit*.
- 32 — **Paris.** Grande statuette de femme orientale formant flacon ; marque de *Jacob Petit*.
- 33 — **Paris.** Pot à eau et sa cuvette à décor de fleurs et dorure. Vers 1850.

VERRES OPALINS

DU PREMIER AU SECOND EMPIRE

- 34 — **Paire de vases** ovoïdes à piédouche, en verre opalin, montures en bronze doré à collerette avec deux anses et bases. Époque Empire.
(Voir les Reproductions.)
- 35 — **Baguier** formé d'une petite coupe ronde en verre opalin rose dégradé, avec pied et monture en bronze doré. Époque de la Restauration.
- 36 — **Vase** à bord évasé en verre opalin avec col et pied cerclés de bronzes ciselés. Vers 1820.

- 37 — **Buste** de l'Empereur Napoléon I^{er}, en verre opalin bleu clair, monté sur une colonnette en buis. Vers 1820.
- 38 — **Coffret** rectangulaire à pans coupés en verre opalin vert jade; monture en cuivre. Vers 1830.
- 39 — **Autre coffret** de forme et couleur analogues, plus petit. Vers 1830.
- 40 — **Paire de caisses** carrées en verre opalin bleu turquoise, avec montures en bronze doré. Vers 1830.
- 41 — **Flacon** à six grosses côtes, en cristal clair et intérieur opalin (rare). Vers 1830.
- 42 — **Petite coupe** ronde à bord festonné et anses enroulées d'un serpent, en verre opalin, décor en dorure. Vers 1830.
- 43 — **Paire de flacons** pansus avec bouchons sphériques, en verre opalin. Vers 1830.
- 44 — **Gobelet** à une anse en verre opalin rose et laiteux, décoré de pampres métalliques. Vers 1830.
- 45 — **Flacon** cylindrique en verre opalin rose, à décor de larges feuilles blanches. Vers 1830.
- 46 — **Paire de flacons**, avec bouchons, en verre opalin rose uni. Vers 1830.

- 47 — **Petit bol** rond et godronné en verre opalin rose uni. Vers 1830.
- 48 — **Grand gobelet** en verre opalin gris bleuté enroulé d'un serpent blanc. Vers 1830.
- 49 — **Flacon** en verre opalin blanc et bleu, décor en dorure, avec bouchon laiteux, et ornements de cuivre doré. Vers 1830.
- 50 — **Deux flacons** de forme analogue, à collerette avec plateau et bouchon formant petites coupes, en verre opalin blanc, l'un cerclé aubergine, l'autre bleu turquoise. Vers 1830.
- 51 — **Flacon** de forme tubulaire avec bouchon en verre opalin, décor en dorure. Vers 1830.
- 52 — **Paire de grands vases** balustres à col évasé, en verre opalin vert jade, décorés de pampres de vigne en relief. Vers 1830.
- 53 — **Porte-chapeau**, sur pied balustre, en verre opalin rose et blanc. Vers 1830.
- 54 — **Petite coupe** ovale à piédouche et bord festonné en verre opalin imitant le jade gris. Vers 1830.
- 55 — **Paire de grands vases** cornets en verre strié de petites obliques et opaline, avec filets dorés. Vers 1830.

56 — **Boîte** oblongue avec couvercle en verre opalin rose à bouton sphérique blanc laiteux. Vers 1830.

57 — **Deux vases** balustres, variés de forme en verre opalin laiteux, avec serpent enroulé au col. Vers 1830.

(Sera divisé.)

58 — **Assiette** en verre opalin blanc, imitant la porcelaine, avec bord à disques transparents, décoré au centre d'un bouquet de fleurs.

59 — **Trois vases** de formes variées en verre opalin jaune.

60 — **Paire de flacons** de forme sphérique, avec bouchons, en verre opalin vert jade. Vers 1830.

61 — **Pot** couvert, sur piédouche, en verre opalin blanc et rose. Vers 1830.

(Voir la Reproduction.)

62 — **Paire de vases** cornets en verre opalin blanc, enroulés d'un serpent bleu. Vers 1830.

(Voir la Reproduction d'un seul.)

63 — **Très grand et rare vase** en verre opalin laiteux, de forme ovoïde à piédouche jaune. Vers 1830.

Haut., 65 cent.; diam., 40 cent.

(Voir la Reproduction.)



34



61



34



88



81



87



64



62



63

64 — **Paire de grands vases** balustres simulés, à bord évasé et piédouche, en verre opalin jaune clair. Vers 1830. (Peuvent former garniture avec le vase précédent.)

Haut., 57 cent.

(Voir la *Reproduction d'un seul.*)

65 — **Flacon** à panse ronde aplatie en verre opalin blanc laiteux et parties en relief aubergine.

66 — **Deux coupes** à punch de forme sphérique, en forme de fruit, avec couvercle et présentoir en verre opalin avec partie bleue.

67 — **Paire de flacons** ronds à grosses panses surbaissées, bouchon pyramide en verre opalin laiteux, décorés en couleurs de petits médaillons et guirlandes de fleurs.

68 — **Paire de flacons** ronds et panses godronnées, en verre opalin bleu nattier, à bord et bouchon doré. Vers 1850.

69 — **Coupe** ronde à piédouche, sur fût colonne cylindrique en verre opalin rose, ornée d'un camée à tête de femme et décor de dorure. Vers 1850.

70 — **Service** à sorbet en verre opalin vert jade, bords à filets dorés, comprenant : deux paires de petites coupes, une plus grande couverte et un plateau rond. Vers 1850.

71 — **Petit pot** à eau et gobelet droit et cylindrique en verre opalin bleu turquoise et mauve, décors variés de fleurs en couleurs. Vers 1850.

- 72 — **Aiguière** faite d'un flacon à long col cylindrique en verre opalin bleu turquoise, avec monture de bronze doré. Vers 1850.
- 73 — **Deux paires de flacons** de formes et décors variés en verre opalin bleu turquoise, une paire décorée en dorure. Vers 1850.
- 74 — **Verre d'eau** en verre opalin blanc orné de bandes dorées, comprenant : une grande buire, un sucrier, deux gobelets à pied-douche et un plateau rond. Vers 1850.
- 75 — **Paire de flacons** à bouchon pyramide et un gobelet à pied-douche en verre opalin vert foncé, décor de cercles dorés. Vers 1850.
- 76 — **Paire de grands vases** balustres à bord évasé, en verre opalin, décor de pampres de vigne en relief laiteux avec fond décoré en dorure. Vers 1850.
- 77 — **Paire de flacons** en forme de boule aplatie avec col à renflement et bouchons toupie, en verre opalin rose Dubarry, décor en dorure. Vers 1850.
- 78 — **Nécessaire** à odeur de deux flacons en cristal, renfermés dans un œuf, en verre opalin bleu turquoise, avec monture de bronze doré, base en marbre. Epoque du Second Empire.



SULFURES
VERRES SOUFLÉS - CRISTAL TAILLÉ
DU PREMIER AU SECOND EMPIRE

- 79 — **Médailon** rond en verre, décoré du profil du roi Henri IV, en sulfure argenté.
- 80 — **Plaquette** ovale en cristal taillé à décor rayonnant et profil de faune en sulfure. Vers 1830.
- 81 — **Plaquette** en cristal taillé et coulé, offrant le profil du roi Louis XVIII en sulfure argenté; monture en cuivre. Vers 1830.
(Voir la Reproduction.)
- 82 — **Gobelet** cylindrique en verre fondu avec profil d'homme en sulfure. Vers 1830.
- 83 — **Médailon** rond en cristal avec profil de femme en sulfure argenté. Vers 1820.
- 84 — **Gobelet** à pied en cristal taillé à facettes, avec profil de Jérôme Bonaparte en sulfure argenté. Vers 1830.
- 85 — **Plaquette** rectangulaire en verre teinté bleu, avec profil de jeune homme en sulfure argenté. Vers 1830.

86 — **Quatre cendriers** en verre de couleur de forme ronde et festonnée, avec sulfure argenté, présentant des profils historiques. Vers 1830.

87-88 — **Trois presse-papiers** formés de boules à sulfure argenté : un avec profil de Napoléon I^{er} et deux avec profils de Napoléon III. Vers 1830.

(Voir les Reproductions de deux.)

89 à 91 — **Cinq pièces** en verre soufflé argenté : Trois coupes rondes à piédouche, de grandeurs variées, un pot à lait et une petite lanterne. Vers 1830.

92 — **Plateau** rond à gâteaux, en verre soufflé, partiellement argenté, à décor de feuilles avec rosace au centre, base cerclée de bronze, sur trois pieds. Vers 1820.

93 — **Buste** de Garibaldi en verre soufflé argenté, sur socle en bois noir.

94 — **Garniture** de trois vases à piédouche, un grand et deux plus petits, en verre soufflé doré. Vers 1830.

95 — **Deux presse-papiers** en forme de boule aplatie, avec profils de reine et de jeune homme. Vers 1830.

96 — **Grand gobelet** en cristal taillé avec, dans le fond, le profil présumé de l'Impératrice Marie-Louise. Vers 1820.

97 — **Cachet** en cristal taillé, renfermant une tête présumée de Socrate vue de face des deux côtés. Vers 1830.

98 — **Grande coupe** ronde à punch à piédouche avec couvercle, en cristal blanc taillé. Commencement du xix^e siècle.

- 99 — **Grande aiguïère** en cristal taillé à pointes de diamant.
Début du XIX^e siècle.
- 100 — **Coffret** ovale en cristal avec monture en cuivre ciselé doré.
Époque Empire.
- 101 — **Paire de carafons** à liqueurs de forme balustre avec
bouchons toupies en cristal taillé. Vers 1830.
- 102 — **Paire de flambeaux** en cristal taillé à pointes de diamant,
base à feuillages découpés. Vers 1830.

OBJETS VARIÉS - FIXÉS SOUS VERRES

TABLEAUX

EN BRODERIE DE PERLES DE VERRE ET DE SOIE

- 103 — **Quatre peintures** fixées sous verre : amours symboliques ;
dans des médaillons ovales réservés sur fond bleu. Époque
Empire.

(Voir les Reproductions.)

- 104 — **Peinture** fixée sous verre à sujet allégorique militaire :
« La valeur est immortelle en France ». Époque de la Restau-
ration.

- 105 — **Deux peintures** fixées sous verre : paysages d'Italie avec
ruines ; dans leurs encadrements d'époque du début du XIX^e siècle.

106 — **Quatre peintures** fixées sous verre : bustes de femmes symbolisant les Quatre Saisons. Vers 1820.

107 — **Deux peintures** fixées sous verre : le soir, l'après-midi. Travail alsacien, vers 1820.

108-109 — **Quatre médaillons** ronds et bombés avec peintures fixées sous verre : scènes d'intérieurs et campagnardes; cadres en cuivre. Vers 1830.

110 — **Petite peinture** fixée sous verre : médaillon ovale présentant un paysage avec cours d'eau. Époque 1830.

111 — **Tableau** avec cadre entièrement exécuté en peinture sous verre, représentant un paysage avec pont sur un torrent animé de bestiaux et figures; il renferme une horloge à carillon. Vers 1820.

(Voir la Reproduction.)

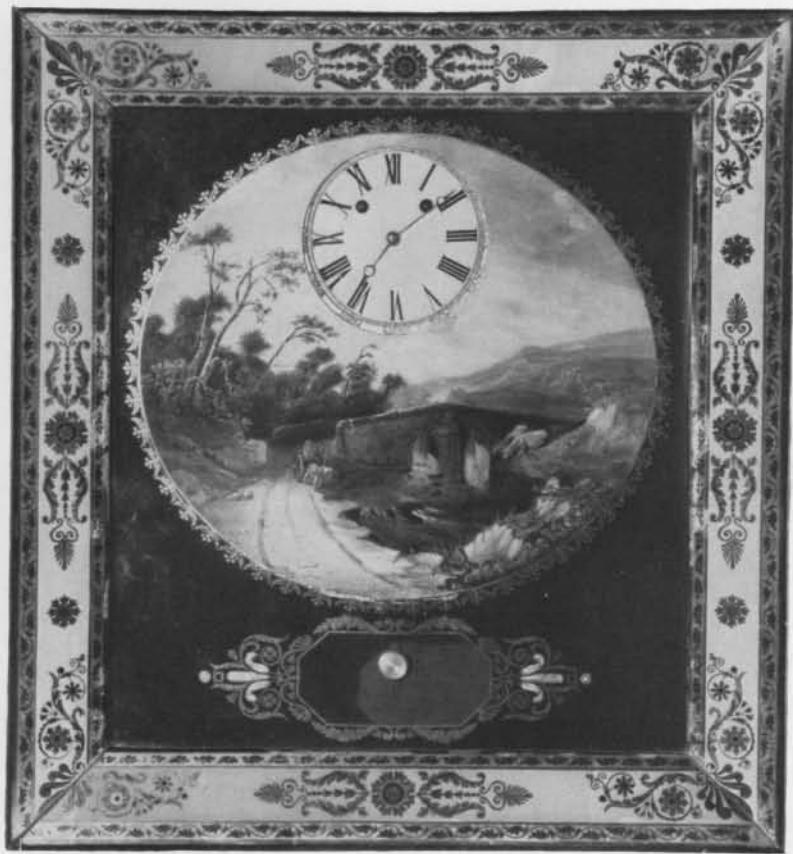
112 — **Tableau** en broderie de perles de verre de couleur : scène familiale dans la campagne. Époque du Second Empire.

113 — **Tableau** en broderie de perles de verre de couleur : château avec parc et personnages. Époque du Second Empire.

114 — **Deux petits panneaux** de soie blanche brodée à la chenille d'un bouquet de fleurs; dans leurs cadres en pâte dorée et sous un cadre-vitrine en bois noir. Époque 1830.

115 — **Peinture** ovale fixée sous verre : portrait de jeune fille blonde avec écharpe de dentelle, les épaules drapées d'une étoffe rose; dans son cadre. Époque du Second Empire.

(Voir la Reproduction.)



111



115

