

RP 665p

TABLEAUX

MODERNES

AQUARELLES - PASTELS



13 NOVEMBRE 1918

Bibliothèque Maison de l'Orient



130152

RTP

CATALOGUE

DES

TABLEAUX MODERNES

Aquarelles et Pastels

PAR

Allègre, Barillot, H. Baron, J. Béraud, Bergeret, E. Boudin
J.-Lewis Brown, L. Cabat

Chintreuil, Eug. Cicéri, F. Cormon, Damoye, Karl Daubigny, A. Defaux
J.-E Delaunay, Eug. Deshayes, Gabriel Ferrier

Th. Frère, Gagliardini, Gavarni, G. Guillaumet, Harpignies, Helleu
F. Humbert, E. Isabey, Gustave Jacquet, Lambinet

Lanfant de Metz, G. La Touche, L. Legrand,

F. Monnier, Montenard, Th. Rousseau, J. Veyrassat
A. Vollon, Woutermaertens, Ziem, etc.

[appartenant à divers amateurs

Et dont la Vente aux Enchères Publiques

AURA LIEU A PARIS



HOTEL DROUOT — SALLE N° 11

LE MERCREDI 13 NOVEMBRE 1918

A DEUX HEURES ET DEMIE

COMMISSAIRE-PRISEUR

M^e F. LAIR-DUBREUIL
6, Rue Favart

EXPERT

M. F. MARBOUTIN
2, Rue de Marseille

EXPOSITION PUBLIQUE

Le Mardi 12 Novembre 1918, de 2 heures à 6 heures

CONDITIONS DE LA VENTE.

Elle sera faite au comptant.

Les adjudicataires paieront 17,50 pour cent en sus des enchères.



DÉSIGNATION

TABLEAUX MODERNES

AQUARELLES, PASTELS

ALLÈGRE
(RAYMOND)

1 — *Canal à Venise.*

A droite, des Palais et une église aux murs éclatants de lumière; des barques de pêche, leurs voiles déployées et des gondoles sillonnent les eaux calmes du canal.

Signé à gauche, en bas: R. ALLÈGRE.

Toile. Haut.: 0^m38; Larg.: 0^m46.

BARILLOT
(LÉON)

2 — *Le Printemps.*

A travers le verger, sous les pommiers en fleurs, une paysanne conduit sa vache au pâturage; au fond les maisons du village se détachent sur des masses boisées.

Signé à droite, en bas: L. BARILLOT.

Toile. Haut.: 0^m36; Larg.: 0^m55.

BARON

(HENRI-CHARLES-ANTOINE)

3 — *Scène de Boccace.*

Dans un parc, à l'ombre de grands arbres, un homme est assis sur un banc de pierre entre deux jeunes femmes qui s'amuse à ses dépens. A droite, au second plan, une jeune personne s'entretient avec un adolescent.

Signé à droite, en bas : H. BARON.

Aquarelle. Haut. : 0^m15; Larg. : 0^m21.

BELLEL

(JEAN-JOSEPH)

4 — *Paysage d'Italie.*

Signé en bas : J. BELLEL.

Daté 1851.

Panneau. Haut. : 0^m35; Larg. : 0^m26.

BÉRAUD

(JEAN)

5 — *Le Promenoir aux Folies-Bergères.*

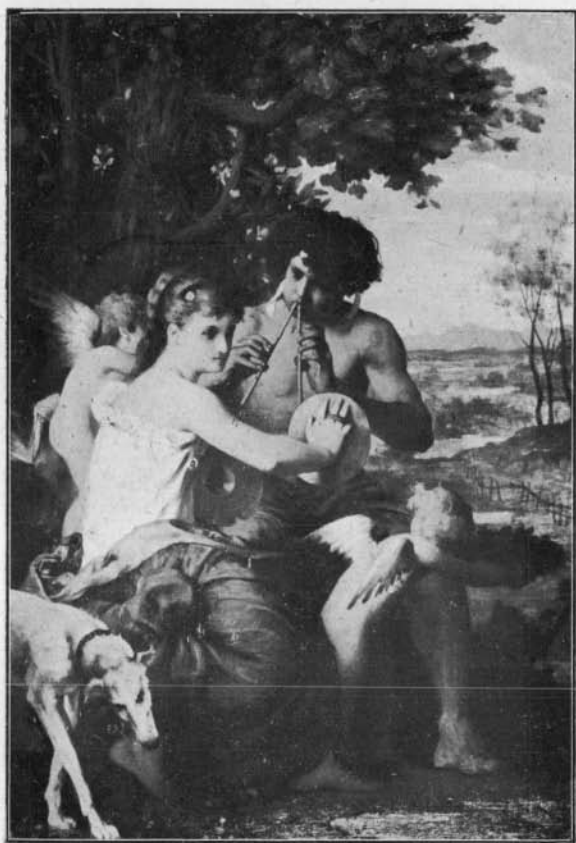
Signé à droite, en bas : JEAN BÉRAUD.

Toile. Haut. : 0^m41; Larg. : 0^m33.



N^o 20.

DIAZ (N.-V.). — *Jeunes femmes sous bois*



N^o 22.

FERRIER (M.-A.-G.). — *Idylle.*

BERGERET

(DENIS)

6 — *Intérieur.*

Dans une pièce richement décorée et meublée, près d'une cheminée, une table est disposée pour prendre le café. Au fond, à droite, une jeune servante apporte la cafetière fumante; un chat se frôle près d'elle.

Signé à droite, en bas : D. BERGERET.

Toile. Haut. : 0^m74; Larg. : 0^m49.

BOUDIN

(EUGÈNE)

7 — *Place de village.*

Signé à gauche, en bas : E. BOUDIN.

Daté 97.

Pastel. Haut. : 0^m36; Larg. : 0^m45.

BROWN

(JOHN-LEWIS)

8 — *La Chasse à courre.*

Un chasseur, en habit de velours bleu a sauté à bas de son cheval; il tient un renard qu'il vient de capturer et le montre à ses chiens qui, à cette vue, aboient joyeusement.

Signé à droite, en bas : JOHN-LEWIS BROWN.

Panneau. Haut. : 0^m27; Larg. : 0^m22.

BROWN

(JOHN-LEWIS)

9 — *Cavaliers arabes.*

Des cavaliers viennent de passer un gué; au galop de leurs chevaux ils traversent la plaine bordée, au fond, par une ligne de collines.

Signé à droite, en bas : JOHN-LEWIS BROWN.

Daté 1875.

Panneau. Haut. : 0^m36; Larg. : 0^m27.

CABAT

(NICOLAS-LOUIS)

10 — *La Route.*

Signé à droite, en bas : L. CABAT.

Toile. Haut. : 0^m16; Larg. : 0^m33.

CHINTREUIL

(ANTOINE)

11 — *La Prairie.*

Signé à gauche, en bas : CHINTREUIL.

Collection JEAN DESBROSSES.

Vente 1907.

Toile. Haut. : 0^m24; Larg. : 0^m33.

CICÉRI
(EUGÈNE)

12 — *Vaches au pâturage.*

Signé à gauche, en bas : EUG. CICÉRI.

Daté 1875.

Panneau. Haut. : 0^m33; Larg. : 0^m46.

CICÉRI
(EUGÈNE)

13 — *Sentier en forêt. Fontainebleau.*

Signé à gauche, en bas : EUG. CICÉRI.

Daté 1875.

Panneau. Haut. : 0^m33; Larg. : 0^m46.

CORMON
(FERNAND)

14 — *Le Rival.*

Signé à droite, en bas : F. CORMON.

Toile. Haut. : 0^m32; Larg. : 0^m40.

DAMOYE
(PIERRE-EMMANUEL)

15 — *Sur la Côte bretonne. Temps gris.*

Signé à gauche, en bas : E. DAMOYE.

Daté 1903.

Avec dédicace : A mon ami CHARPENTIER.

Panneau. Haut. : 0^m32; Larg. : 0^m60.

DAUBIGNY

(KARL)

16 -- *Le Vannage.*

Signé à gauche, en bas : KARL DAUBIGNY.

Toile. Haut. : 0^m29; Larg. : 0^m48.

DEFAUX

(ALEXANDRE)

17 — *Une Route en forêt.*

Sous une voûte de grands arbres, une lourde voiture recouverte d'une bâche, descend la route qui s'enfonce dans la forêt; son conducteur suit. Au premier plan des poules cherchent leur nourriture.

Signé à droite, en bas : A. DEFAUX.

Toile. Haut. : 0^m36; Larg. : 0^m51.

DELAUNAY

(JULES-ÉLIE)

18 — *Scène romaine.*

Signé à droite, en bas : ELIE DELAUNAY.

Daté 1865.

Toile. Haut. : 0^m46; Larg. : 0^m38.

DESHAYES

(EUGÈNE)

19 — *Vieilles Halles en Normandie.*

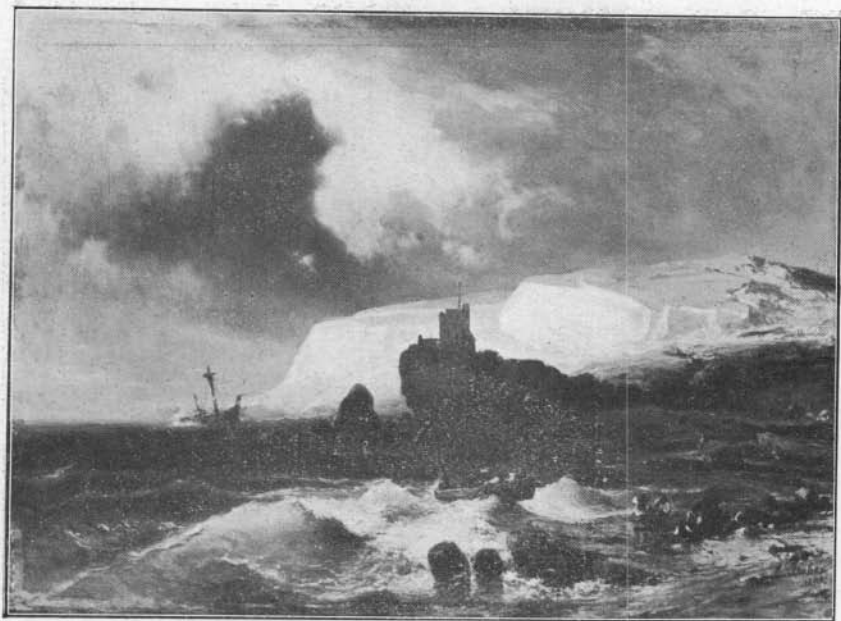
Signé à gauche, en bas : EUG. DESHAYES.

Daté 90.

Toile. Haut. : 0^m70; Larg. : 1^m.



N° 32. — ISABEY (E.). *Le Débarquement du poisson.*



Nº 33. — ISABEY (E.). *L'Orage.*

DIAZ

(NARCISSE-VIRGILE)

20 — *Jeunes femmes sous bois.*

Dans un bois, par une chaude journée d'été, de jeunes paysannes, agréablement groupées, prennent quelques instants de repos. Elles ne restent pas inactives et se livrent pendant ce court répit à divers travaux de couture ; à gauche un homme se penche vers une des travailleuses.

Signé à gauche, en bas : N. DIAZ.

Toile. Haut. : 0^m30 ; Larg. : 0^m26.

ECOLE FRANÇAISE XIX^e SIÈCLE

21 — *Le Jugement de Salomon.*

Signé à gauche, en bas d'un monogramme.

Toile. Haut. : 1^m02 ; Larg. : 0^m80.

FERRIER

(MARIE-AUGUSTIN-GABRIEL)

22 — *Idylle.*

Dans un délicieux paysage, près de grands arbres, un jeune berger assis joue du chalumeau ; près de lui une jeune femme l'accompagne avec des cymbales ; deux amours folâtrant autour d'eux. A gauche un lévrier.

Signé à droite, en bas : G. FERRIER.

Daté Rome 1873.

Toile. Haut. : 0^m66 ; Larg. : 0^m46.

FRÈRE
(THÉODORE)

23 — *La Caravane.*

La chaleur est torride, sur le sable brûlant du désert, les chameaux, en longue file, avancent lentement; les uns sont chargés de lourds ballots, d'autres portent leur conducteur. Quelques arabes à pied dirigent la caravane.

Signé à droite, en bas : TH. FRÈRE.

Panneau. Haut. : 0^m17; Larg. : 0^m28.

GAGLIARDINI
(JULIEN-GUSTAVE)

24 — *Jour de fête en Provence.*

Par une chaude journée d'été, des vapeurs et des barques-pavoisés débarquent sur la plage une foule de promeneurs aux costumes éclatants.

Signé à droite, en bas : GAGLIARDINI.

Toile. Haut. : 0^m38; Larg. : 0^m45.

GAVARNI
(PIERRE)

25 — *La Femme à Hiroux, dite Fanjan.*

Signé à droite, en bas : GAVARNI.

Aquarelle. Haut. : 0^m30; Larg. : 0^m20.

GUILLAUMET

(GUSTAVE)

26 — *Femme kabyle à la fontaine.*

Signé à gauche, en bas : G. GUILLAUMET.
avec dédicace à Eug. N... (illisible).

Toile. Haut. : 0^m36; Larg. : 0^m24.

HARPIGNIES

(HENRI)

27 — *Une Mare à Saint-Privé.*

Près d'une mare de grands arbres se détachent sur un ciel éclairé par les derniers rayons du soleil. Au second plan un terrain accidenté et boisé, des collines limitent l'horizon.

Signé à gauche, en bas : H. HARPIGNIES.

Toile. Haut. : 0^m73; Larg. : 1^m.

HELLEU

28 — *Jeune femme assise sur un canapé.*

Signé à gauche : HELLEU.

Dessin aux trois crayons. Haut. : 0^m73; Larg. : 0^m51.

HELLEU

29 — *Une Parisienne.*

Dessin aux trois crayons. Toile. Haut. : 0^m73; Larg. : 0^m52.

Signé à droite, en bas : HELLEU.

HOGUET

(CHARLES)

30 — *Le Moulin à vent.*

A gauche, dans la plaine, un moulin se détache sur un ciel chargé de lourds nuages d'orage. Près du moulin des paysans conduisant des chevaux apportent le blé à moudre.

Signé à gauche, en bas : C. HOGUET.

Toile. Haut. : 0^m18; Larg. : 0^m27.

HUMBERT

(FERDINAND)

31 — *Centaure enlevant une nymphe.*

Signé à droite, en bas : F. HUMBERT.

Panneau. Haut. : 0^m32; Larg. : 0^m23.

ISABEY

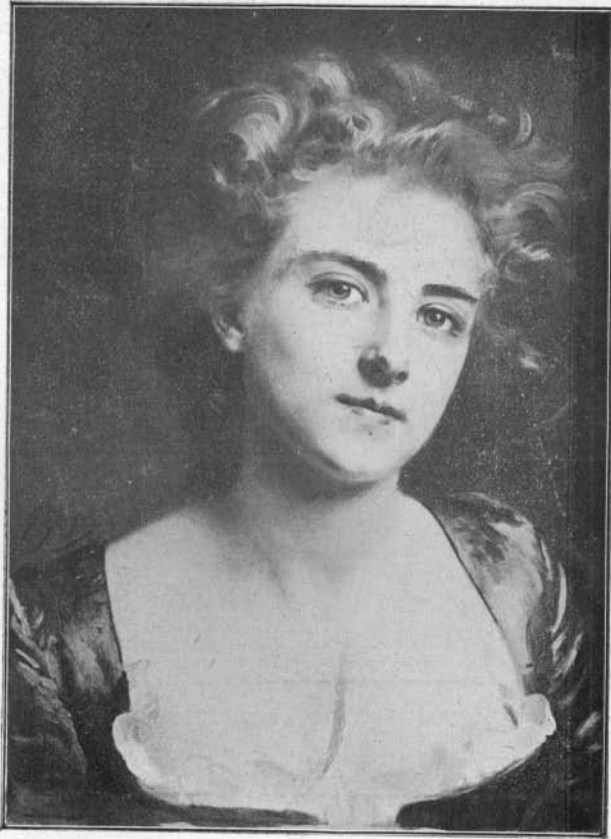
(EUGÈNE)

32 — *Le Débarquement du poisson.*

Sur la plage, les bateaux viennent de s'échouer; on débarque le poisson. De riches bourgeois du pays admirent les belles pièces que les pêcheurs étalent sur le sable. — A droite les maisons rustiques du petit port derrière lesquelles on aperçoit le clocher de l'église. Ciel nuageux.

Signé à droite, en bas : E. ISABEY.

Toile. Haut. : 0^m41; Larg. : 0^m61.



N° 34.

JACQUET (G.-J.). — *Tete de jeune fille.*



N° 50.

VEYRASSAT (J.-J.). — *Jeune femme cueillant des fleurs.*

ISABEY

(EUGÈNE)

33 — *L'Orage.*

Poussé par la tempête, un voilier vient d'être jeté à la côte; par une large trouée dans le ciel chargé de lourds nuages, le soleil éclaire violemment la falaise. Au second plan, dans l'ombre, un gros rocher surmonté d'une tour servant pour les signaux. — A droite, dans une barque, les naufragés font de violents efforts pour atteindre le rivage où des pêcheurs viennent à leur secours.

Signé à droite, en bas : E. ISABEY.

Daté 1848.

Toile. Haut.: 0^m50; Larg. : 0^m68.

JACQUET

(GUSTAVE-JEAN)

34 — *Tête de jeune fille.*

Elle a la tête légèrement inclinée vers la droite; de beaux cheveux bouclés encadrent sa figure mutine; son corsage, de soie cerise, laisse voir sa poitrine entourée d'une chemise de fine lingerie

Signé à gauche : G. JACQUET.

Toile. Haut. : 0^m33; Larg. : 0^m24.

LAMBINET

(EMILE)

35 — *Les Laveuses.*

A une petite mare, deux paysannes sont occupées à laver du linge. A droite, la ferme entourée d'arbres. Ciel nuageux.

Signé à droite, en bas : EMILE LAMBINET.

Toile. Haut. : 0^m25; Larg. : 0^m32.

LANFANT DE METZ

36 — *Enfants à la source.*

Signé à droite en bas : LANFANT.

Panneau. Haut. : 0^m025; Larg. : 0^m09.

LANFANT DE METZ

37 — *Espièglerie enfantine.*

Signé à droite en bas : LANFANT.

Panneau. Haut. : 0^m16; Larg. : 0^m85.

LANFANT DE METZ

38 — *Tête de fillette.*

Signé à droite en bas : LANFANT.

Panneau. Haut. : 0^m11; Larg. : 0^m07.

LA TOUCHE

(GASTON)

39 — *La Femme au faune.*

Dans un bois une jeune femme, après avoir orné de guirlandes de fleurs le buste d'un faune, s'amuse, avec un brin de paille, à lutiner l'image de cette divinité.

Signé à droite en bas : GASTON LA TOUCHE.

Toile. Haut. : 0^m92; Larg. : 0^m65.

LEGRAND

(LOUIS)

40 — *Private Bar.*

Signé à gauche en haut. LOUIS LEGRAND.

Dessin rehaussé de pastel. Haut.: 0^m34; Larg.: 0^m23.

LEGRAND

(LOUIS)

41 — *Jeune fille.*

Signé à gauche: LOUIS LEGRAND.

Pastel. Haut.: 0^m69; Larg.: 0^m52.

LUCE

(MAXIMILIEN)

42 — *Usine près de Charleroi.*

Signé à droite en bas: LUCE.

Panneau. Haut.: 0^m30; Larg.: 0^m44.

LUCE

(MAXIMILIEN)

43 — *Bois de sapins près Gaches.*

Signé à droite en bas: LUCE.

Panneau. Haut.: 0^m27; Larg.: 0^m36.

MONNIER

(HENRY)

44 — *Monsieur Prudhomme.*

Signé à droite en bas : HENRY MONNIER.

Dessin à la plume rehaussé à l'aquarelle.

Haut. : 0^m25; Larg. : 0^m18.

MONTENARD

(FRÉDÉRIC)

45 — *Un Coin du port à Toulon.*

Des bateaux sont amarrés devant de vieilles maisons éclairées par un beau soleil d'août et qui se reflètent dans les eaux azurées du port.

Signé à droite en bas : MONTENARD.

Toile. Haut. : 0^m35; Larg. : 0^m54.

OUVRIÉ

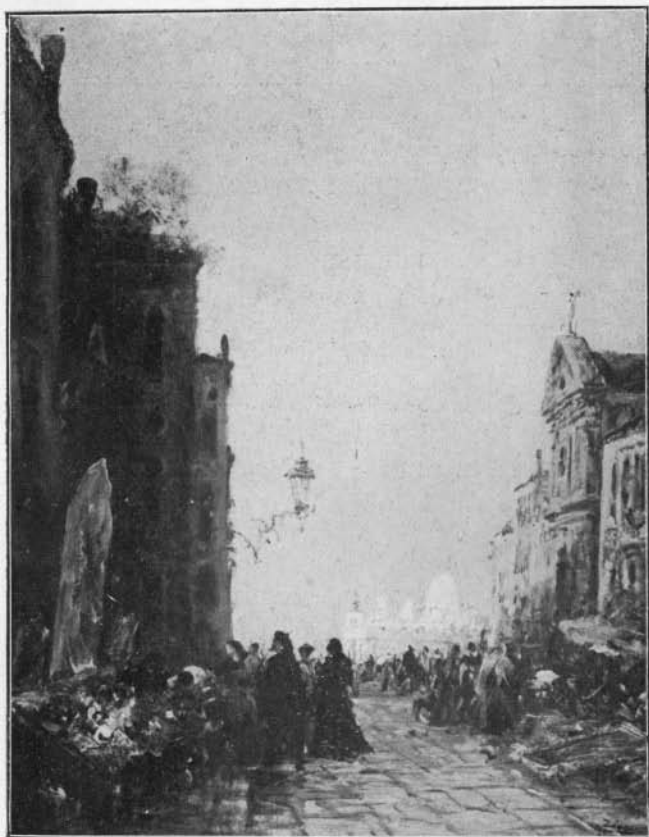
(JUSTIN)

46 — *Vue de ville.*

Dans une rue en pente, dont un des côtés est vigoureusement éclairé par le soleil, de nombreux personnages circulent. Dans le fond, à droite, les clochers d'une église se détachent sur un ciel nuageux.

Signé à droite en bas : JUSTIN OUVRIÉ.

Aquarelle. Haut. : 0^m24; Larg. : 0^m33.



N° 54.

ZIEM (F.). — *La Rue des Marchands à Venise.*



N° 56.

ZIEM (F.). — *Le Départ pour la promenade.*

ROUSSEAU
(THÉODORE)

47 — *Route près d'une carrière.*

Signé à gauche en bas du monogramme TH. R.

Sur le châssis de la toile, cachet de la vente.

Papier marouflé sur toile. Haut : 0^m21; Larg. : 0^m32.

VEYRASSAT
(JULES)

48 — *Léda.*

Sur les bords de l'Eurotas, la femme du Tyndare vient de se dévêtir et s'apprête à entrer dans le fleuve. Jupiter, métamorphosé en cygne, la frôle amoureusement.

Fond de forêt; par quelques éclaircies, on aperçoit l'azur du ciel.

Signé à droite en bas : J. VEYRASSAT.

Panneau. Haut. : 0^m17; Larg. : 0^m11.

VEYRASSAT
(JULES-JACQUES)

49 — *Le Marché aux chevaux.*

Sous la halle, des chevaux sont attachés, attendant les acheteurs. Au fond, sur la route, un cheval trotte sous les regards attentifs des maquignons; d'autres sont alignés devant un mur bordant une propriété.

Signé à gauche en bas : J. VEYRASSAT.

Toile. Haut. : 0^m44; Larg. : 0^m74.

VEYRASSAT

(JULES-JACQUES)

50 — *Jeune femme cueillant des fleurs.*

Dans une prairie émaillée de fleurs, une jeune femme en robe noire, un châle rouge noué autour de la taille, confectionne un bouquet de fleurs des champs; un chien l'accompagne.

Signé à droite en bas : J. VEYRASSAT.

Toile. Haut. : 0^m55; Larg. : 0^m44.

VOLLON

(ANTOINE)

51 — *Objets d'orfèvrerie et bouquet de violettes.*

Signé en bas à droite des initiales A. V.

Toile. Haut. : 0^m46; Larg. : 0^m55.

WOUTERMAERTENS

(ÉDOUARD)

52 — *Jalousie.*

Signé à droite en bas : E. WOUTERMAERTENS.

Panneau. Haut. : 0^m18; Larg. : 0^m24.

WOUTERMAERTENS

(EDOUARD)

53 — *L'Os disputé.*

Signé à gauche en bas : E. WOUTERMAERTENS.

Panneau. Haut. : 0^m18; Larg. : 0^m24.

ZIEM

(FÉLIX)

54 — *La Rue des Marchands à Venise.*

Dans la rue, dont un des côtés est vigoureusement éclairé, de nombreux personnages aux riches et chatoyants costumes s'arrêtent devant les étalages des marchands : tableaux, curiosités, riches tapis d'Orient sollicitent les regards.

Au fond, la Dogana et l'église de la Salute.

Signé à droite en bas : ZIEM.

Toile. Haut. : 0^m69; Larg. : 0^m54.

ZIEM

(FÉLIX)

55 — *Canal à Venise au crépuscule.*

A droite, des palais se détachent sur un beau ciel éclairé par les dernières lueurs du couchant. Une gondole traverse le canal.

Signé à droite en bas : ZIEM.

Panneau. Haut. : 0^m46; Larg. : 0^m38.

ZIEM

(FÉLIX)

56 — *Le Départ pour la promenade.*

Sur le canal, devant les portes du palais des Doges, sous le pont des Soupîrs, une riche gondole est maintenue près des marches par ses gondoliers. De nobles Vénitiennes, aux somptueux et éclatants costumes, s'appêtent à embarquer.

Signé à droite en bas : ZIEM.

Toile. Haut.: 0^m95; Larg.: 0^m69.

