

CATALOGUE
DES
Tableaux Modernes
AQUARELLES, DESSINS

PAR
BOULARD, CARAN D'ACHE, CHAPLIN
CALBET, DIAZ, DUPRÉ, DEVERIA, JOHANNOT
SOMM, WAGREZ, ETC.

Provenant de la Succession de M. Le Grand

DONT LA VENTE AURA LIEU AUX ENCHÈRES PUBLIQUES
à Paris

HOTEL DROUOT, SALLE N° 11

Le Jeudi 22 Mai 1902

A DEUX HEURES ET DEMIE

COMMISSAIRE-PRISEUR

M^c LAIR-DUBREUIL

6, rue de Hanovre, 6



EXPERTS

M. GEORGES PETIT

12, rue Godot-de-Mauroi, 12

EXPOSITION PUBLIQUE

Le Mercredi 21 Mai 1902, de 1 heure 1/2 à 5 heures 1/2

Bibliothèque Maison de l'Orient



158347

CONDITIONS DE LA VENTE

La vente aura lieu au comptant.

Les acquéreurs payeront *dix pour cent* en sus des adjudications.



TABLEAUX

BAUD-BOVY

1 — *Village alpestre (Allschi).*

Signé à droite, en bas.

Toile. Haut., 51 cent. ; larg., 39 cent.

BAUD-BOVY

2 — *La jeune Bernoise.*

Signé à gauche, en haut.

Toile. Haut., 30 cent. ; larg., 19 cent.

BOULARD

3 — *Mer orageuse.*

Fendant de son étrave les grandes vagues qui se brisent en blanche écume, la barque à la voile brune, gonflée par le vent, fuit l'orage dont les gros nuages noirs s'amoncellent à l'horizon.

Signé à droite, en bas.

Toile. Haut., 56 cent. ; larg., 44 cent.

CALBET

4 — *Les petites Tanagra.*

Toile. Haut., 42 cent.; larg., 29 cent.

CALBET

5 — *Aphrodite.*

Signé à droite, en bas.

Toile. Haut., 61 cent.; larg., 39 cent.

CHAPLIN

6 — *La Jeune Mère.*

Assise en un fauteuil de velours jaune, la jeune mère est vue de face, un fichu de mousseline blanche jetée sur les épaules, en jupe d'étoffe blanche que retient à la taille un ruban de satin bleu.

Elle tient dans ses bras nus un jeune enfant dont la tête, auréolée de boucles blondes, se repose sur sa poitrine, tandis que de ses petites mains roses il joue avec le fichu de sa mère, dont le clair regard a une expression d'infinie bonté.

Signé à droite, en bas, et daté : 1876.

Toile. Haut., 51 cent.; larg., 33 cent.



6 — CHAPLIN. *La Jeune Mère.*

DIAZ

(N.)

7 — *Visite de l'Amour.*

Assise sur un tertre gazonné dont les contours se noient dans le ciel bleu, la jeune femme est vue de profil à gauche, les épaules découvertes : elle est vêtue d'une chemisette blanche, qui cache à moitié la poitrine et d'une jupe d'étoffe rose qui laisse apercevoir un pied nu.

Elle tient sur ses genoux un jeune amour dont les deux bras nus vont se croiser autour de son cou, tandis que sa tête mutine s'auréole d'une opulente chevelure blonde, où jouent les rayons éclatants d'un chaud soleil d'été.

Signé à gauche, en bas.

Panneau. Haut., 39 cent. 1/2 ; larg., 26 cent. 1/2.



7 — DIAZ. *La Visite de l'Amour.*

DIAZ

(N.)

8 — *Le Maléfice.*

La nuit : la lune, que cachent par intervalles quelques légers nuages, respendit au ciel de tout son éclat.

Dans le sentier, que bordent de grosses roches moussues et des buissons épineux, deux femmes sont arrêtées : l'une, la jeune fille, est vue de face, vêtue d'une chemisette blanche qui laisse à moitié découverts la gorge et les bras, et d'une jupe bleue, les pieds nus dans des sandales.

L'autre, la sorcière, enveloppée d'une mante rouge à capuchon, s'est approchée de la jeune fille, et, debout sur la pointe des pieds, elle lui murmure à l'oreille quelque troublante proposition.

Signé à gauche, en bas, et daté : 75.

Panneau. Haut., 31 cent. 1/2 ; larg., 24 cent. 1/2.



8 — DIAZ. *Le Maléfice.*

DUPRÉ

(JULES)

9 — *Vaches à l'abreuvoir.*

A droite, des chênes robustes étendent leurs verts rameaux au-dessus d'un terrain, dont les pentes douces descendent jusqu'à la rivière dans laquelle trois vaches viennent s'abreuver.

A gauche, quelques saules au feuillage plutôt rare baignent leur tronc élancé dans la rivière dont les eaux limpides ont des reflets d'argent.

Au fond, l'horizon est borné par une ligne de collines, dont les contours azurés se découpent dans le ciel bleu.

Signé à gauche, en bas.

Toile. Haut., 46 cent.; larg., 38 cent.



9 — DUPRÉ. *Vaches à l'abreuvoir.*

DUPRÉ

(JULES)

10 — *Les Chênes*

Au premier plan, au centre, dans un repli de terrain, la pluie du dernier orage a formé une petite mare, dans les eaux de laquelle se réfléchissent de gros nuages gris.

A gauche, quelques chênes aux troncs noueux étendent leurs rameaux, que l'automne a commencé à rouiller ; à droite, un arbre rabougri au feuillage sombre, puis, au fond, l'horizon azuré, au-dessus duquel le vent chasse de gros nuages blancs, qui laissent apercevoir par instants quelques coins du ciel bleu.

Signé à gauche, en bas.

Toile. Haut., 37 cent.; larg., 46 cent.



10 — DUPRÉ. *Les Chênes.*

REYMANN

11 — *Paysage algérien.*

Signé à gauche, en bas.

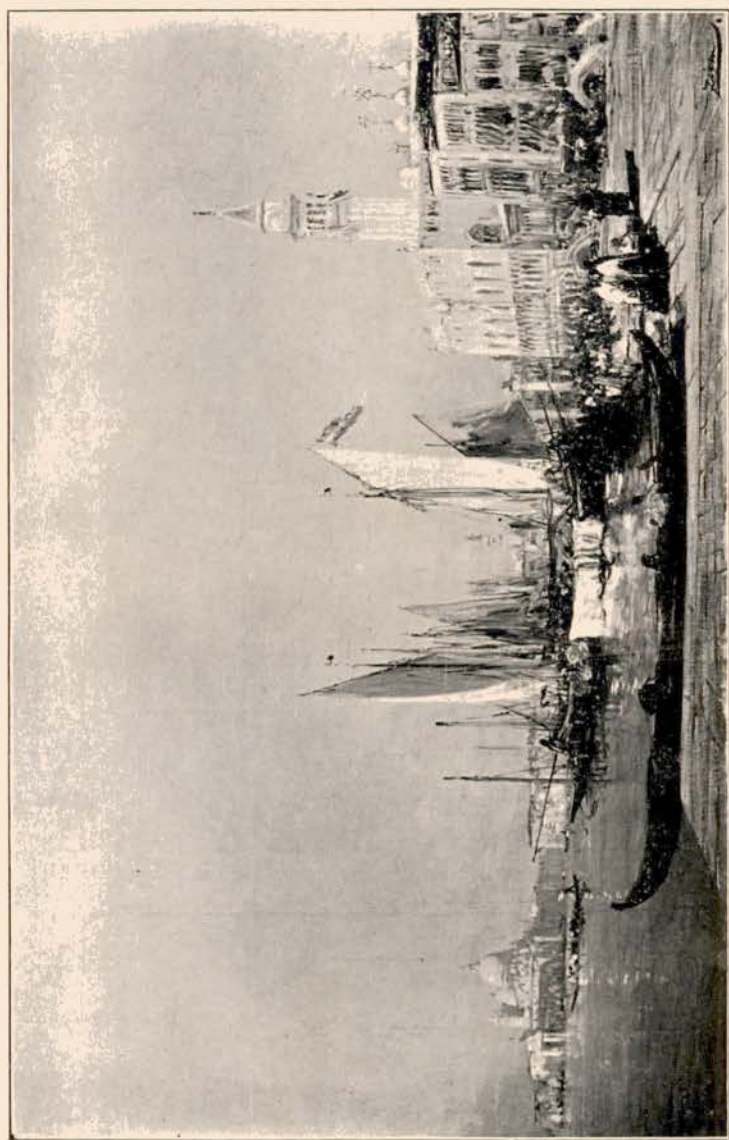
Panneau. Haut., 17 cent.; larg., 33 cent.

WAGREZ

12 — *Daphnis et Chloé.*

Signé à gauche, en bas.

Panneau. Haut., 28 cent.; larg., 19 cent.



13 — ZIEM. Quai des Esclavons, à Venise.

ZIEM

13 — *Quai des Esclavons, à Venise.*

Devant le palais des Doges et la place Saint-Marc, qu'on aperçoit sur la droite, près du quai où grouille une foule immense, de nombreux bâtiments sont amarrés : ils dressent dans le ciel azuré une forêt de mâts, dont la plupart ont encore déployées les voiles blanches et jaunes qui claquent joyeusement au vent.

Au premier plan, à quai, une grande gondole noire, à la proue effilée, attend trois personnages qui s'appêtent à descendre les marches de l'escalier d'embarquement. Au fond, à gauche, se profilant dans l'azur du ciel, l'église de la Salute dresse son dôme imposant, tandis qu'au milieu du canal passe, rapide, une autre gondole que dirige un batelier.

Signé à gauche, en bas.

Toile. Haut., 54 cent.; larg., 85 cent.





Aquarelles et Sépias

DEVÉRIA

14 — *Ninon de l'Enclos.*

Sépia.

Haut., 9 cent.; larg., 6 cent. 1/2.

DEVÉRIA

15 — *Douze sépias : Portraits de grands écrivains.*

GRAVEROLLES

16 — *Panneau décoratif : Affiche originale.*

Signé à droite, en bas.

Aquarelle.

JOHANNOT

(ALFRED)

17 — *Lovelace.*

Signé à droite, en bas.
Aquarelle.

JOHANNOT

(ALFRED)

18 — *Charles VI et Agnès Sorel.*

Signé à gauche, en bas.
Aquarelle.

MAROLD

19 — *Officier d'Afrique.*

Aquarelle.

MAROLD

20 — *Le Sans-Culotte.*

Signé à droite, en bas.
Aquarelle.

MAROLD

21 — *Cavalier et amazone Louis XVI.*

Signé à droite, en bas.
Aquarelle.

SOMM

(HENRY)

22 — *Dans la Campagne.*

Signé à droite, en bas.
Aquarelle.

SOMM

(HENRY)

23 — *Au Champ de Courses.*

Signé à droite, en bas.
Aquarelle.





DESSINS

CARAN D'ACHE

24 — *Page de croquis.*

Signé à droite, en bas.
Dessins à la plume.

INCONNU

25 — *Portrait d'Odilon Redon.*

Dessin au crayon.

LÉANDRE

26 — *Portrait de M. Tholer.*

Signé à gauche, en bas.
Dessin au crayon.

LOEVY

(LADISLAS)

27 — *Verlaine sur son lit de mort.*

Dessin à la plume.

LUQUE

28 — *La Seine sous les ponts.*

Dessin à l'encre de Chine, rehaussé de gouache.

LUQUE

29 — *L'Amateur.*

Signé à droite, en haut.

Dessin à la plume, rehaussé d'aquarelle.

LUQUE

30 — *La Marchande de parfums*

Signé à gauche, en bas.

Dessin à l'encre de Chine.

LUQUE

31 — *Tête de jeune fille.*

Signé à droite, en bas.

Dessin à l'encre de Chine, rehaussé de gouache.

MAROLD

32 — *Tête de jeune Femme.*

Dessin rehaussé de gouache.

