

RTP 645p

CATALOGUE DES ESTAMPES DU XVIII^E SIÈCLE

IMPRIMÉES EN COULEURS
DES ÉCOLES ANGLAISE ET FRANÇAISE

ŒUVRES DE

BOILLY, BONNET, BOREL, BUNBURY,
CHAPUY, CHEVAUX, COUTELLIER, DEBUCOURT, FRAGONARD
M^{lle} GERARD, GUYOT, HAMILTON, HUET,
JANINET, JUBIER, LANCRET,
LAWREINCE, LE CAMPION, LECŒUR, MARIN-BONNET,
MORLAND, RAMBERG, A. de SAINT-AUBIN,
SCHALL, SMITH, TAUNAY,
C. VERNET, WARD, etc.



comprenant :

1° - LA COLLECTION DE M. X...

2° - ESTAMPES APPARTENANT A DIVERS AMATEURS

Dont la vente aura lieu

à PARIS, HOTEL DROUOT, Salle N° 7

Le Lundi 22 Décembre 1919

à 2 heures

COMMISSAIRE-PRISEUR :

M^r F. LAIR-DUBREUIL, 6, rue Favart (2^e)

EXPERTS :

M. MARIUS PAULME
10, rue Chauchat (9^e)
PARIS

M. GEORGES B.-LASQUIN
11, rue Grange-Batelière (9^e)
PARIS

EXPOSITION PUBLIQUE : Le Dimanche 21 Décembre 1919,

de 2 heures à 6 heures.



CONDITIONS DE LA VENTE

Elle sera faite au comptant.

Les adjudicataires paieront **10 %** en sus des enchères pour les lots ne dépassant pas **100** francs et **17,50 %** pour les lots dépassant ce chiffre.

Dans l'intérêt de la vente, les experts se réservent la faculté de rassembler ou de diviser les lots.

Ils rempliront, aux conditions d'usage, les commissions que voudront bien leur confier les amateurs ne pouvant assister à la vente.

NOTA

Toutes les estampes sont encadrées ou sous-verre.

L'ordre numérique du catalogue sera rigoureusement suivi.

Désignation

1^o COLLECTION DE M. X...

AUVRAY

1. Adélaïde. Pièce de forme ronde.
Très belle épreuve, *imprimée en couleurs*. Marge. Cadre ancien.

BOILLY (d'après L.)

2. L'Optique. Réduction in-4° de la grande estampe de Cazenave, sans nom de graveur.
Très belle épreuve, *imprimée en couleurs*. Petite marge. Rare.
- 3-4. Prélude de Nina — La Comparaison des petits pieds. Deux pendants ovales in-4° sans nom de graveur, *imprimées en couleurs*, publiées chez Fillion et Valmont. Marge. Rares.
5. Suite de la Douce Impression de l'Harmonie, par F.-J. Wolff.
Très belle épreuve, *imprimée en couleurs*. Marge.
6. Le Réveil prémédité, par F.-J. Wolff.
Superbe épreuve, *imprimée en couleurs*. Marge.

BONNET (chez)

- 7-8. Emblème — Le Pêcheur et le Barbillon. Deux petites pièces rondes, d'après J.-B. Huet.
Très belles épreuves, *imprimées en couleurs*. Petite marge. Rares.

BONNET (L.)

9. La Colombe chérie. Petite pièce ovale, *imprimée en couleurs*. Petite marge.

BOREL (d'après A.)

- 10-11. La Bascule — Le Charlatan. Deux pendants, par l'Eveillé.
Très belles épreuves, *imprimées en couleurs*. Petite marge. Rares.

BUNBURY (d'après)

12. As you like it, par C. Knight.
Très belle épreuve, imprimée en bistre. Marge.

CHAPUY (J.-B.)

13. Marie-Antoinette d'Autriche, reine de France et de Navarre.
Petit portrait ovale dans un encadrement, d'après Brion de La Tour.
Superbe épreuve, *imprimée en couleurs*. Grande marge. Fort rare.

CHEVAUX (d'après)

14. Le Joli nid, par Bonnet. Petite pièce ovale.
Superbe épreuve, *imprimée en couleurs*. Marge. Cadre ancien.

COUTELLIER (chez Chereau et)

15. M... Duthey (Mademoiselle Duthé). Beau portrait de la fameuse courtisane, publié sans noms d'auteurs. Le portrait ovale est posé sur un passe-partout gravé avec filets d'encadrement et légende.
Superbe épreuve, *imprimée en couleurs*. Excessivement rare.



N° 3 du Catalogue.



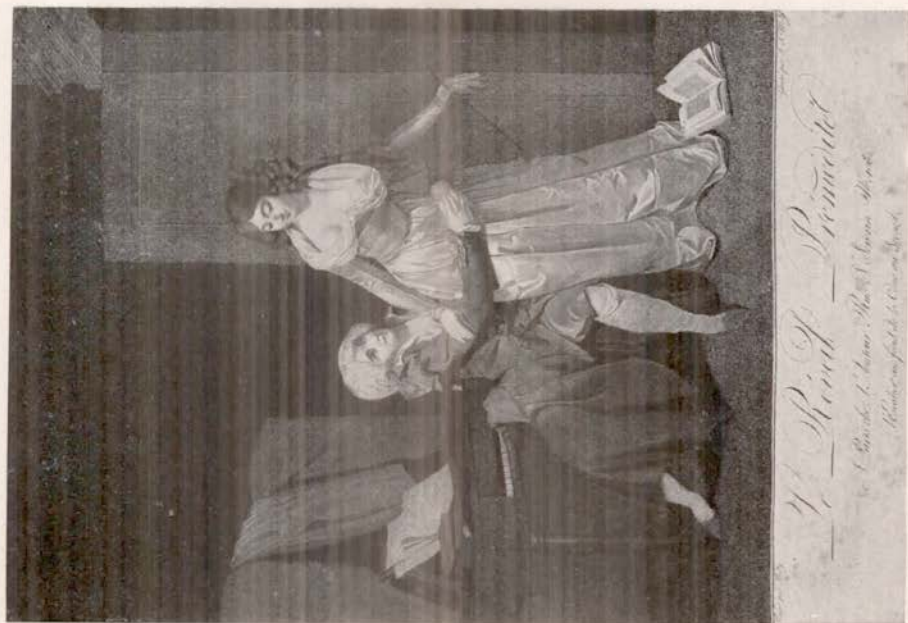
N° 4 du Catalogue.



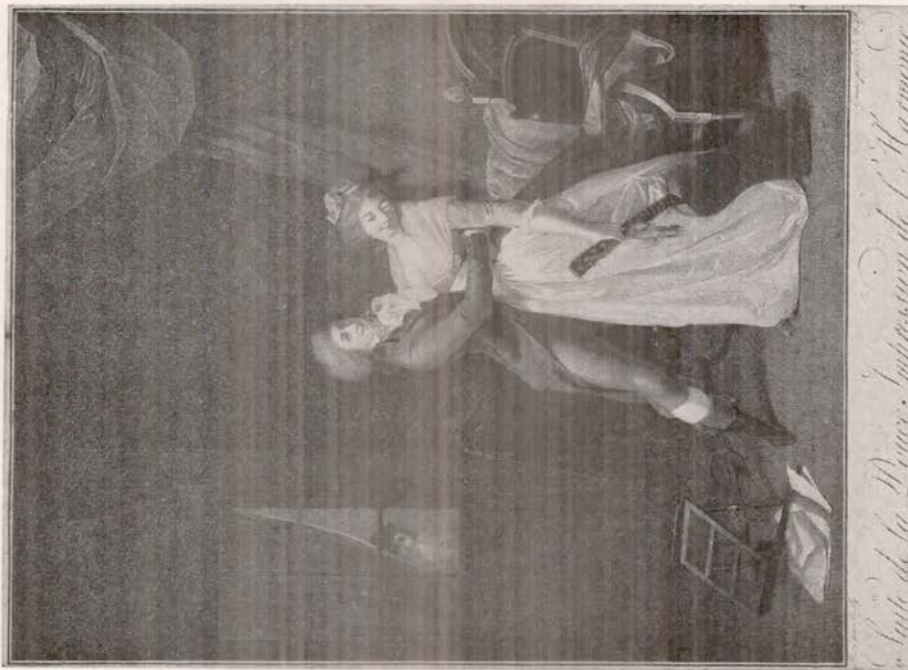
N° 54 du Catalogue.



N° 61 du Catalogue.



N° 6 du Catalogue.



N° 5 du Catalogue.

COUTELLIER (par et d'après)

16. M^{lle} Contat, de la Comédie-Française. Portrait de profil à gauche, ovale dans un encadrement.
Très belle épreuve, *imprimée en couleurs*. Marge.

DEBUCOURT (P.-L.)

17. *Le Menuet de la Mariée*. (M. F. n° 8.)
Très belle épreuve, *imprimée en couleurs*, avec un seul point après le nom de l'auteur. Marge. (Epidermures restaurées sur les armoiries.)
18. *Le Compliment, ou la Matinée du Jour de l'An*. (M. F. n° 15.)
Superbe épreuve *imprimée en couleurs*. Marge.
19. *La Croisée*. (M. F. n° 28.)
Très belle épreuve en couleurs, avec le groupe de deux enfants à droite. Petite marge.
20. *La Promenade publique*. (M. F. n° 33.) La pièce capitale du maître.
Belle épreuve, *imprimée en couleurs*, avec l'adresse de Depeuille. Petite marge (piquée).
21. *Minet aux aguets*. (M. F. n° 57.)
Très belle épreuve légèrement *imprimée en couleurs*. Sans marge.
22. *Route de Naples*, d'après C. Vernet. (M. F. n° 410.)
Très belle épreuve en couleurs. Marge sur trois côtés.

FRAGONARD (d'après H.)

23. *Le Verrou*. Pièce gravée à la manière du lavis dans le goût de Mixelle.
Belle épreuve en bistre remmargée sur les côtés.

FRAGONARD et M^{lle} GÉRARD (d'après)

24. *Le Premier pas de l'Enfance*, par Regnault et Vidal.
Très belle épreuve, *avant la dédicace*. Petite marge.
25. *L'Enfant chéri*, par Regnault et Vidal.
Très belle épreuve. Petite marge.

GARDNER (d'après D.)

26. Le Rosier, par R. Le Noir. Petite pièce ovale *imprimée en couleurs*. Petite marge.

GUYOT

27. La Bascule à la Barcelonnette, d'après Opfe. Petite pièce ovale en travers.
Superbe épreuve, *imprimée en couleurs*. Grande marge.
28. Vue de l'Hôtel de Mons' le Comte de Jarnac. Petite pièce ronde d'après Testard, *imprimée en couleurs*.
29. Vue de la Maison de M. le Prince de Salm (actuellement Palais de la Légion d'Honneur), d'après Testard, *imprimée en couleurs*.

HAMILTON (d'après)

- 30-31. Le Jeu du Volant — Le Jeu de la Toupie. Deux petites gravures ovales, *imprimées en couleurs*. Sans marge.
- 32-34. La Toupie — La Pâtée aux canards — La Provende aux poules. Trois petites gravures ovales en bistre.

HUET (d'après J.-B.)

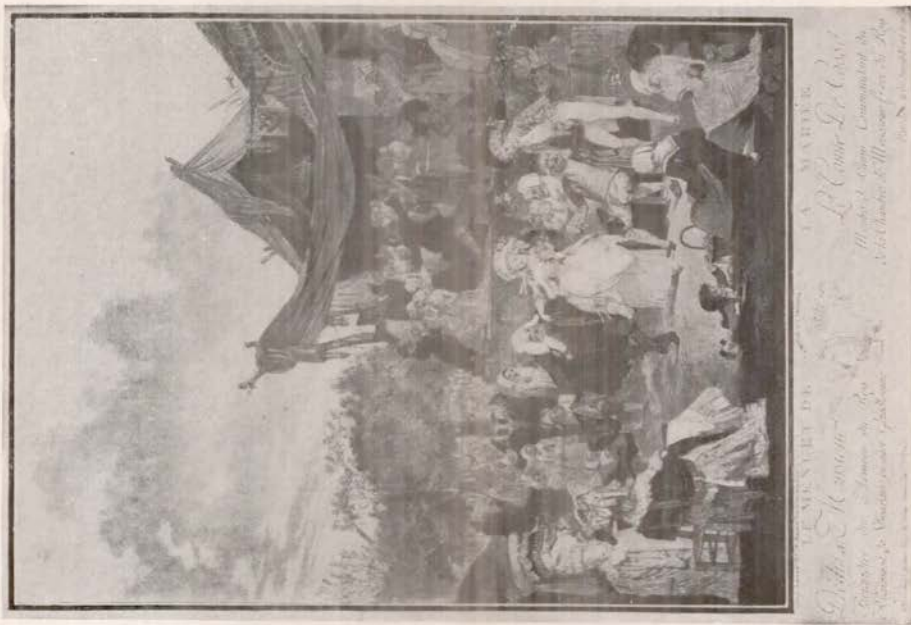
35. La Peinture, par Mallet.
Très belle épreuve, *imprimée en couleurs*. Marge.
36. Le Jeu de la Ballançoire, par Bonnet.
Très belle épreuve, *imprimées en couleurs*. Grande marge. Rare.
37. Le Chariot chinois, par Bonnet.
Très belle épreuve, *imprimée en couleurs*, Grande marge. Rare.
38. Le Point d'Honneur ou le petit Duel, par Bonnet.
Superbe épreuve, *imprimée en couleurs*. Grande marge. Rare.
39. Départ pour le Siège de la Bastille, par Bonnet.
Superbe épreuve, *imprimée en couleurs*. Marge. Rare.
40. La Petite Attaque ou la Petite Bastille, par Bonnet.
Très belle épreuve, *imprimée en couleurs*. Petite marge. Rare.



Le Parnasse
N° 10 du Catalogue.



Le Parnasse
N° 11 du Catalogue.



N° 17 du Catalogue.



N° 90 du Catalogue.

41. **Départ pour le Siège de la Bastille**, par Bonnet.
Superbe épreuve, *imprimée en couleurs*. Petite marge. Rare.
42. **Bacchante**. Ovale *imprimé en couleurs*. Sans marge.
- 43-44. **L'Amant pressant — La Déclaration**. Deux pendants, par A. Legrand.
Très belles épreuves, *imprimées en couleurs*. Petite marge.
45. **L'Heureux jour de la France**, par Briceau. Estampe publiée à l'occasion du couronnement de Louis XVI, à Reims, *imprimée en couleurs*. Marge. Rare.
46. **Le Goûter champêtre**, par Jubier.
Très belle épreuve, *imprimée en couleurs*.
47. **La Main chaude**, par Bonnet.
Très belle épreuve, *imprimée en couleurs*. Marge.
48. **La Brouette**, par Bonnet.
Très belle épreuve, *imprimée en couleurs*.
49. **La Brodeuse au tambour**, par Bonnet.
Superbe épreuve *imprimée en couleurs*. Marge inférieure avec le titre. Fort rare.
50. **La Raccommodeuse de dentelles**, par Bonnet.
Superbe épreuve *imprimée en couleurs*. Marge. Fort rare.

JANINET (F.)

51. **Nouvelle façade de l'Ambigu-Comique**. Petite pièce ronde, d'après Durand, *imprimée en couleurs*.
- 52-53. **XV^e et XVI^e Vues de la Grèce**. Deux pendants, petits médaillons ovales, d'après Pernet.
Superbes épreuves *imprimées en couleurs*. Petite marge.
54. **La Réunion des Plaisirs**, d'après Le Clerc.
Superbe épreuve *imprimée en couleurs*. Grande marge. Rare en cette condition.
55. **Vénus en réflexion**, d'après Charlier.
Très belle épreuve, *imprimée en couleurs*.

JOUBERT (chez)

56. Le Premier né. Pièce ovale sans noms d'artistes. Jeune femme de profil tenant un bébé sur son bras.
Très belle épreuve, *imprimée en couleurs*. Petite marge.

JUBIER

57. La Confiance, d'après Bounieu.
Très belle épreuve, *imprimée en couleurs*. Marge. Rare.

KAUFFMANN (d'après Ang.)

58. Heloïse et Abélard. Pièce ronde, *imprimée en couleurs*.
Sans marge.

LANCRET (d'après N)

59. Repas italien. Grande pièce en largeur, par J.-P. Le Bas.
Superbe épreuve. Petite marge. Rare.

LAWREINCE (d'après N.)

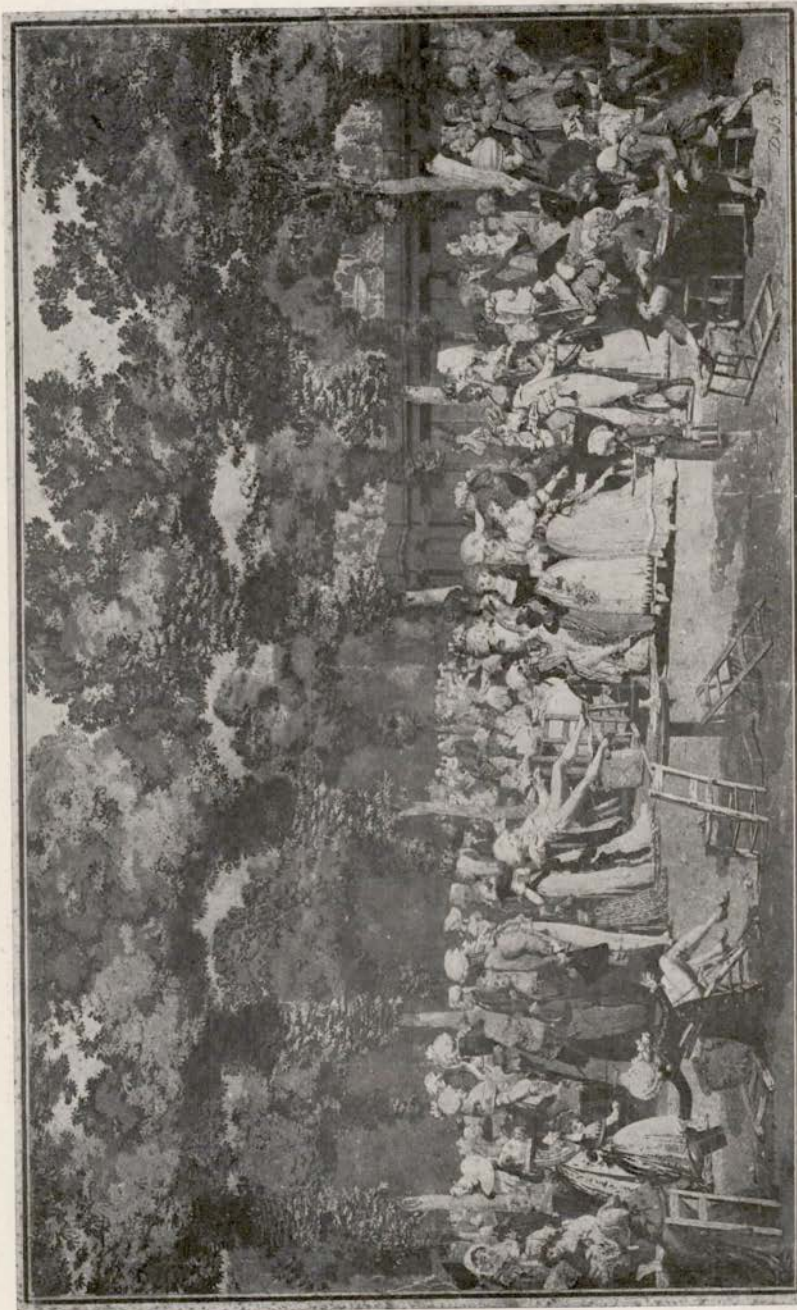
60. La Comparaison, par Janinet (E. B. n° 12).
Très belle épreuve, *imprimée en couleurs*. Sans marge.
61. Le Serin chéri, par Dnargle (Legrand) (E. B. n° 59).
Superbe épreuve, *imprimée en couleurs*. Rare.

LE CAMPION

62. Vue de la grotte du Jardin du Luxembourg. Petite pièce ronde, d'après Sergent, *imprimée en couleurs*. Marge.
63. Vue de l'Hôtel de M^{me} la Marq^{ue} de Brunoy, prise des Champs-Elysées, d'après Sergent, *imprimée en couleurs*. Marge.

LE CŒUR (chez)

64. La Colère feinte, d'après J.-B. Huet. Petite pièce ovale en travers, partie supérieure de l'*Eventail cassé*.
Très belle épreuve, *imprimée en couleurs*. Grande marge.



La Biennale Publique

N° 20 du Catalogue.



N° 19 du Catalogue.



N° 86 du Catalogue.



LOUIS SCHALL
 Graveur sur bois.
 Paris, chez M. L. L.

L'Expédition Jour
 de la France

N° 45 du Catalogue.



THE MORALIST,
 by Thomas Stothard, Esq.

N° 87 du Catalogue.



N° 46 du Catalogue.



N° 57 du Catalogue.

65. *La Visite au grand-père*, d'après J.-R. Smith.
Très belle épreuve, *imprimée en couleurs*. Marge.

MALLET (d'après J.-B.)

- 66-67. *L'Impatience amoureuse — La Confiance*. Deux ovales faisant pendants, par De Sève.
Très belles épreuves *imprimées en couleurs*. La marge de la première manque de conservation. La seconde est rognée à l'ovale.

MARIN-BONNET (Louis)

68. *Buste de jeune femme*, de face, d'après Leclerc et Santerre.
Belle épreuve imprimée à plusieurs crayons mais sans la planche de dorure. (Manque de conservation.)
- 69-70. *Provoking fidelity — A pretty nothegay girl*. Deux pendants ovales, *imprimés en couleurs*, sans les encadrements rehaussés d'or. Filet de marge.
71. *Buste de jeune fille tenant un médaillon*. Gravure en médaillon ovale, *imprimée en couleurs*. Petite marge.

MARYE

72. *Hesitation*. Portrait de jeune femme assise, presque de face, écrivant; elle est coiffée d'un grand chapeau de paille.
Très belle épreuve, *imprimée en couleurs*. Petite marge.

MENAGEOT (Robert)

- 73-74. *St Jean-Baptiste — Enfants au nid*. Deux pendants de forme ronde, d'après Le Corrège.
Belles épreuves, *imprimées en couleurs*. Filet de marge.

MORLAND (d'après G.)

- 75-76. *Children fishing — Children gathering Black-Berries*. Deux pendants, par P. Dawe.
Superbes épreuves, *imprimées en couleurs*. Marge. Excessivement rares. Dans leurs cadres anciens.

OLLIVIER (Miss)

77. Lucinda. Portrait de jeune femme assise de trois-quarts à droite, coiffée d'un grand chapeau.
Très belle épreuve, *imprimée en couleurs*. Petite marge.

PHELIPEAUX

78. Marie-Antoinette d'Autriche, Reine des Français. Petit portrait ovale dans un encadrement, d'après Mad^e Dabos.
Très belle épreuve, *imprimée en couleurs*. Petite marge.

RAMBERG (d'après H.)

79. Portrait d'une Princesse. Assise de profil à droite, tenant un chien sur ses genoux. Ovale, par W. Ward.
Belle épreuve, *imprimée en bistre*. Petite marge.
80. Portrait d'une Princesse. Assise de profil à gauche, tenant un livre ouvert sur ses genoux. Ovale, par T.-W. Tomkins.
Belle épreuve, *imprimée en bistre*. Petite marge.
81. Portrait d'une jeune Princesse. Assise sur un banc de face, tenant une guirlande de fleurs. Ovale, par Ogborne.
Belle épreuve, *imprimée en bistre*. Petite marge.

REYNOLDS (d'après Sir J.)

82. The R.-H. Miss Bingham, par Bartolozzi.
Belle épreuve en bistre rehaussée et remargée.

SAINT-AUBIN (d'après Aug. de)

- 83-84. L'heureux Ménage — L'heureuse Mère. Deux pendants, par Sergent et Gautier l'aîné.
Superbes épreuves, *imprimées en couleurs*. Petite marge.

SCHALL (d'après F.)

85. Le Bouquet impromptu, par A. Legrand.
Très belle épreuve. Marge.



N° 48 du Catalogue.



La Main Chagale

N° 47 du Catalogue.



La Conversation de Dentelle.

N° 50 du Catalogue.



La Brodeuse au Tambour.

N° 49 du Catalogue.

SMITH (d'après J.-R.)

86. *The Widow's Tale*, par W. Ward.
Belle épreuve en couleurs. Rare.
87. *The Moralist*, par W. Nutter. Gracieuse estampe, *imprimée en couleurs*, offrant le portrait de J.-J.-Rousseau.
Marge.
88. *Credulous lady and the Astrologer*, par P. Simon
Très belle épreuve, *imprimée en couleurs*. Filet de marge.
89. *Thoughts on matrimony*, par Bartolonii.
Très belle épreuve, légèrement *imprimée en couleurs*. Marge.

TAUNAY (d'après N.)

90. *Noce de Village*, par Descourtis.
Superbe épreuve, *imprimée en couleurs*, du premier tirage, c'est-à-dire avec les armes qui disparaîtront dans les tirages postérieurs. Marge.

VERNET (d'après Carle)

91. *Oh! c'est bien ça*. Grande pièce intéressante pour les costumes.
Très belle épreuve, rehaussée d'un ancien coloris. Marge.

WARD (?)

92. *Le Colporteur — Le Charron*. Deux grandes estampes anglaises.
Très belles épreuves, *imprimées en couleurs*. Rognées. Cadres anciens.

2° APPARTENANT A DIVERS AMATEURS

ANONYME

94. Démolition de la Bastille. Petit in-fol. en travers, sans noms d'artistes.
Très belle épreuve en bistre. Marge.

BONNET (L.)

- 95-96. Vue des environs de Bezons — Vue des environs de Sartrouville. Deux pendants, d'après J.-B. Huet.
Très belles épreuves, *imprimées en couleurs*. Petite marge.

CHAPUY (J.-B.)

97. Vue perspective du Champ-de-Mars, jour du Serment civique..., d'après Le Roy.
Très belle épreuve *imprimée en couleurs*. Petite marge.
- 98-99. I^o Ruine romaine — II^o Ruine Romaine. Deux pièces rondes, d'après Pernet.
Superbes épreuves *imprimées en couleurs*. Toute marge.

CHRÉTIEN (Inventeur du Physionotrace)

100. Portrait d'un officier, à toute marge.
101. Portrait du Consul Lebrun, sans noms d'artistes. Sans marge.



CHILDREN CAMPING BEACH-BOYARDS

N° 75 du Catalogue.



CHILDREN CAMPING BEACH-BOYARDS

N° 76 du Catalogue.

COUTELLIER (F.)

102. Michu, reçu à la Comédie Italienne en 1775. Portrait in-4° ovale sur un encadrement à filets et tablette.
Superbe épreuve *imprimée en couleurs*, rognée. Rare.

DE BUCOURT (P. L.)

103. Intérieur de Cuisine. - Intérieur de Salle à Manger. Deux pendants en *couleurs*, d'après Drolling. Marge.

DE MACHY (d'après)

104. Vue de la Porte S'-Bernard (à Paris), par Descourtis.
Très belle épreuve *imprimée en couleurs*. Filet de marge sur trois côtés.
105. Vue de Paris, prise du Pont-Royal, par Janinet.
Très belle épreuve *imprimée en couleurs*; filet de marge en bas.

DESCOURTIS

106. Vue des Tuileries, du côté du Château.
107. Vue des Tuileries du côté du pont tournant. Deux pendants ronds, d'après de Machy.
Superbes, très fraîches et rares épreuves du *premier tirage*, *imprimées en couleurs*, avec la statue de Louis XV et le drapeau blanc, remplacés plus tard par la statue de la Liberté et le drapeau tricolore. Très grandes marges.

DESRAIS (d'après)

108. 12° Cahier de Coiffures, des plus à la Mode, par Dupin.
Quatre bustes de femmes sur une seule feuille.
Belle épreuve coloriée. Marge.

GUYOT

109. 1^{re} Attaque de la Bastille, prise d'assaut en 3 heures de temps, le 14 Juillet 1789. D'après Cornu.
Superbe épreuve, *imprimée en couleurs*. Marge.

110. « The Magnetism » 1783. D'après Sergent. Pièce ronde relative au Mesmerisme et curieuse pour les costumes. Très belle épreuve, *imprimée en couleurs*. Sans marge.
111. Arrivée du roy à Paris, le 6 octobre 1789.
Superbe épreuve, *imprimée en couleurs*. Grande marge.
- 112-113. Le Triomphe de la valeur française — Le Despotisme abattue (sic). Deux petites pièces rondes *imprimées en couleurs* et gravées sur une seule planche. Marge. Rare.
114. Don Patriotique, de Mesdames les Chanoinesses du chapitre de S^u-Aldegonde de Maubeuge. D'après Cornu.
Superbe épreuve, *imprimée en couleurs*. Marge. Très rare.
115. Serment civique de S^t-Etienne du Mont. Le 4 Février 1790.
Superbe épreuve *imprimée en couleurs*. Marge. Rare.
116. Château et parc d'Ofterly, appartenant à M^{me} Child, d'après W. Watts.
117. A View of S-James Park, d'après Merigot.
118. Clermont on Surry, d'après W. Watts.
119. Lyme hall, dans le Chester, d'après C. Nates. Quatre pièces ovales de la suite des *Jardins Anglais*.
Superbes épreuves *imprimées en couleurs*. Marges inégales.
120. Vue de la Tour du Phare de Gènes.
121. Entrée d'une ville d'Italie. Deux pendants ovales *imprimés en couleurs*. Sans marge.
122. Vue de Rome, avec troupeau au premier plan. Petite estampe ovale *imprimée en couleurs*, sans marge.

JANINET (F.)

- 123-124. Bustes de femmes. Deux petits ovales se faisant pendant.
Très belles épreuves en bistre. Sans marge.

JEAURAT (d'après E.)

125. Le Joli Dormir, par El. Tournay. Charmante estampe.
Superbe épreuve. Grande marge. Rare. C'est le portrait de M^{me} Lalive d'Epinay, amie de J.-J. Rousseau.

JUBIER

- 126-127. Vue de la Nerwa du côté du Wasiostroff — Vue de la Nerwa. Deux pendants d'après *Michelle* (Michel de Toulon), publiés chez Bonnet.
Très belles épreuves *imprimées en couleurs*. Marge. Rares.

LAWREINCE (d'après N.)

128. Ah! laisse-moi donc voir, par Janinet (E. B. N° 2)
Très belle épreuve *imprimée en couleurs*. Marge. Rare.

LE CAMPION

- 129-131. Vue de la Place d'Henry Quatre prise sur l'eau — Vue de Notre-Dame de Paris — Vue du Palais de Justice. Trois pièces ovales in-4° en travers d'après Sergent et Testard.
Très belles épreuves *imprimées en couleurs*. Marge.
132. II° Vue de la Bastille, d'après Pernet.
Superbe épreuve *imprimée en couleurs*. Marge.

LE PEINTRE (d'après)

133. La Bascule improvisée — La Tricherie reconnue. Deux pendants par de Monchy.
Très belles épreuves rehaussées de coloris de l'époque. Sans marge. Cadres anciens Louis XVI en bois sculpté doré.

MECHEL (Chr. de)

134. Marie-Thérèse Charlotte de France, fille du Roi Louis XVI.
Très gracieux portrait publié à l'occasion du passage de cette Princesse, à Basle, le 26 Décembre 1795.
Superbe épreuve *imprimée en couleurs*. Petite marge. Rare.

PERNET (d'après)

- 135-136. Ruines romaines. Deux pendants ovales en travers.
Superbes épreuves *imprimées en couleurs*, rognées.

- 137-138. Monuments en ruines. Deux pendants ovales. Sans marge.
139. Vue du temple de Vesta, à Tivoli, près Rome.
Belle épreuve *imprimée en couleurs*. Sans marge.
- 140-143. III^e Ruine romaine. — IV^e Ruine romaine. — II^e Ruine d'Athènes — Arc de triomphe romain. Quatre pièces rondes, gravées par Chapuy et Guyot.
Très belles épreuves *imprimées en couleurs*. Trois sont avec marge.

SERGEANT (A.-F.)

144. M^r Necker, d'après Duplessis, *gravé en couleurs*, sous la direction de S^r-Aubin.
Superbe épreuve. Petite marge. Rare.
145. Vue du champ de la fédération... D'après Bourjot. Pièce rare et curieuse imprimée en bistre, petite marge.

SMITH (J.-R.)

146. Hebe (Portrait de Jeune femme en) d'après W. Peters.
Très belle épreuve en manière noire. Marge rare. (*Doublee*).

STOTHARD (d'après Thomas)

147. Caroline et Lindorf, par I. Ogborne.
Superbe épreuve imprimée en bistre. Marge.
148. Estampes non cataloguées.
-